

# 地域職員のためのパソコン教室

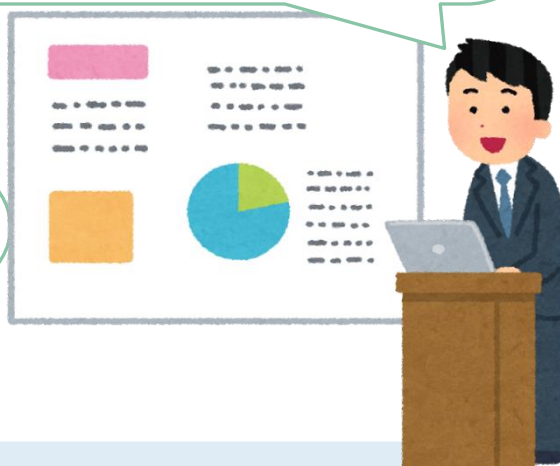
エクセルとワードの基本操作ってどの程度のこと出来れば良いのかな？今回は基本中心！  
ワードは、文字の入力や書体の変更、図やイラストの挿入  
エクセルでは、表計算やグラフを作成してみよう！



パワーポイントは、Microsoft のプレゼンテーションソフトです。文字や写真、グラフなどが入った見栄えのするスライドを簡単に作成できます。今回は、文字や図形、画像の挿入と加工を行い、プレゼンのための資料を作ってみましょう。



四則演算？はあ？  
SUM 関数？なんじゃ？  
IF 関数？わからん。  
AVERAGE 関数？ほえ～



病院・施設・事業所など地域で働いている全ての人へ

日時：11月17日（土曜）＊情報はお持ち帰り可能！USBを持参ください。

10：00～12：00 9：30～受付 10：00～エクセルの基本操作

13：00～15：00 12：45～受付 13：00～ワード・パワーポイントの基本操作

講師：社会医療法人愛仁会 医療情報部 稲邑陽平・色川靖子他

対象、募集：在宅医療・介護等に関わる全ての職種 15名程度 無料

場所：大阪市西淀川区福町 千船病院（福駅前）

締め切り11月9日（金）別紙申し込み有り

電車でお越しの方（大阪・梅田より約20分）

梅田より阪神本線尼崎で乗り換え、なんば線「福駅」下車（乗車13分）徒歩1分

大阪よりJR西九条で乗換え、阪神なんば線「福駅」下車（乗車11分）徒歩1分

【住所】〒555-0034 大阪府大阪市西淀川区福町三丁目2番39号

問い合わせ先：社会医療法人愛仁会訪問看護ステーションほほえみ

電話番号 06-6471-3121（平日9時～16時まで）携帯 080-3809-5085

担当：大澤増子 メール：hohoemioosawa@chp.aijinkai.or.jp