



# 「つなごろう南丹ネット」

の協力機関・団体として登録して頂けませんか？

～認知症になっても安心して暮らせる南丹市を目指して～

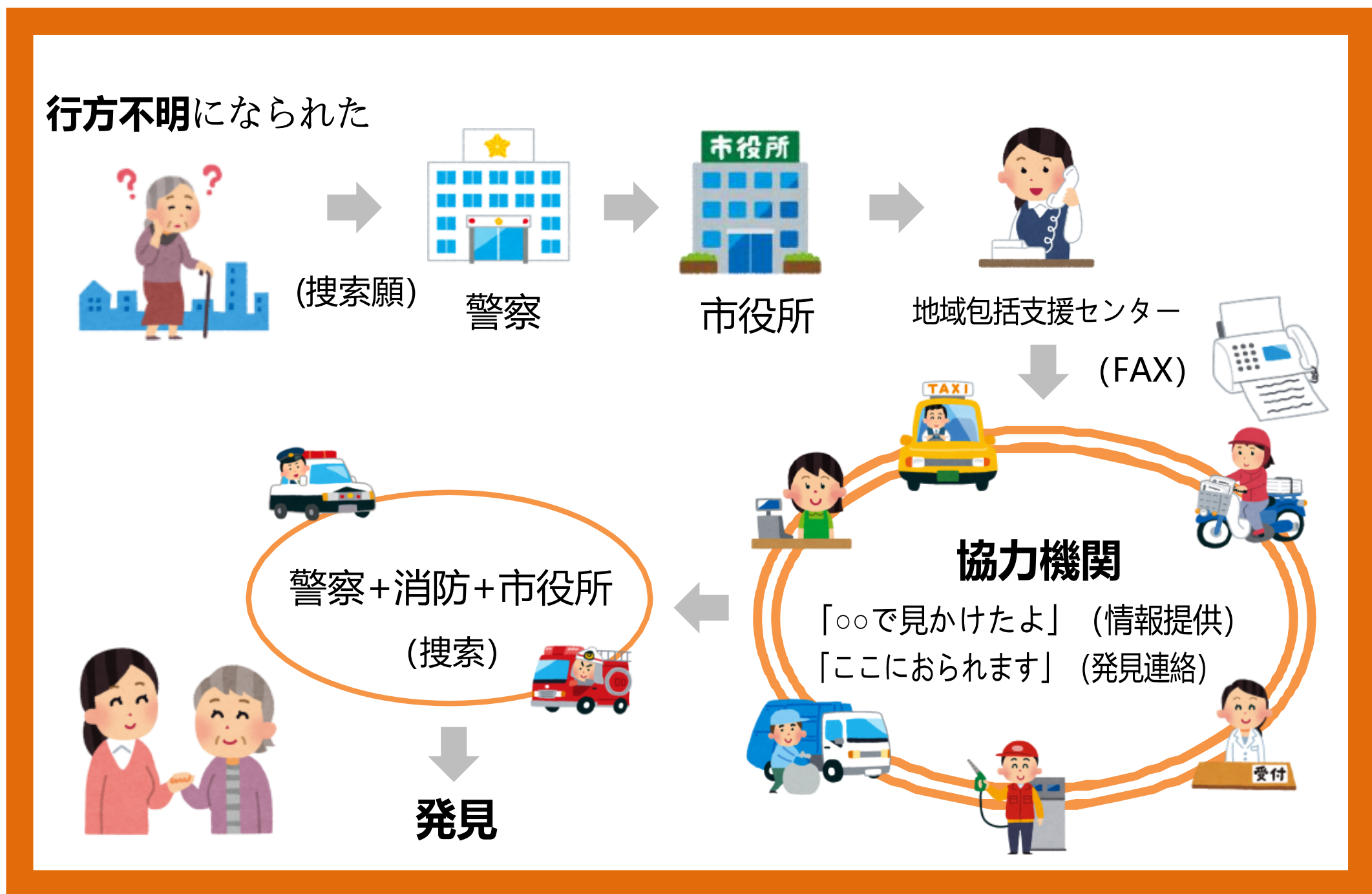
「つなごろう南丹ネット」は高齢者の方が行方不明になられた時に、出来るだけ早く発見し、ご家族のもとに帰れるよう安心と安全を守るネットワークです。

登録していただいた関係機関・団体の方々には、地域包括支援センターから FAX、メールなどで行方不明者の情報を発信します。

協力機関の皆様には、通常の仕事の範囲内で地域の様子を気にかけて、行方不明者を発見された場合はご連絡を頂きたいと思っております。ぜひ、ご協力をお願いします。

## つなごろう南丹ネットの流れ

※検索をしていただくものではありません。



協力機関の皆様から頂いた情報は、搜索活動に役立てられ、早期発見を目指します。

### 【お問い合わせ先・登録申請書提出先】

南丹市役所 高齢福祉課 | 0771-68-0006

南丹地域包括支援センター (南丹市社会福祉協議会)

園部事務所 | 0771-68-3150      八木事務所 | 0771-43-0551

日吉事務所 | 0771-72-0214      美山事務所 | 0771-75-1006



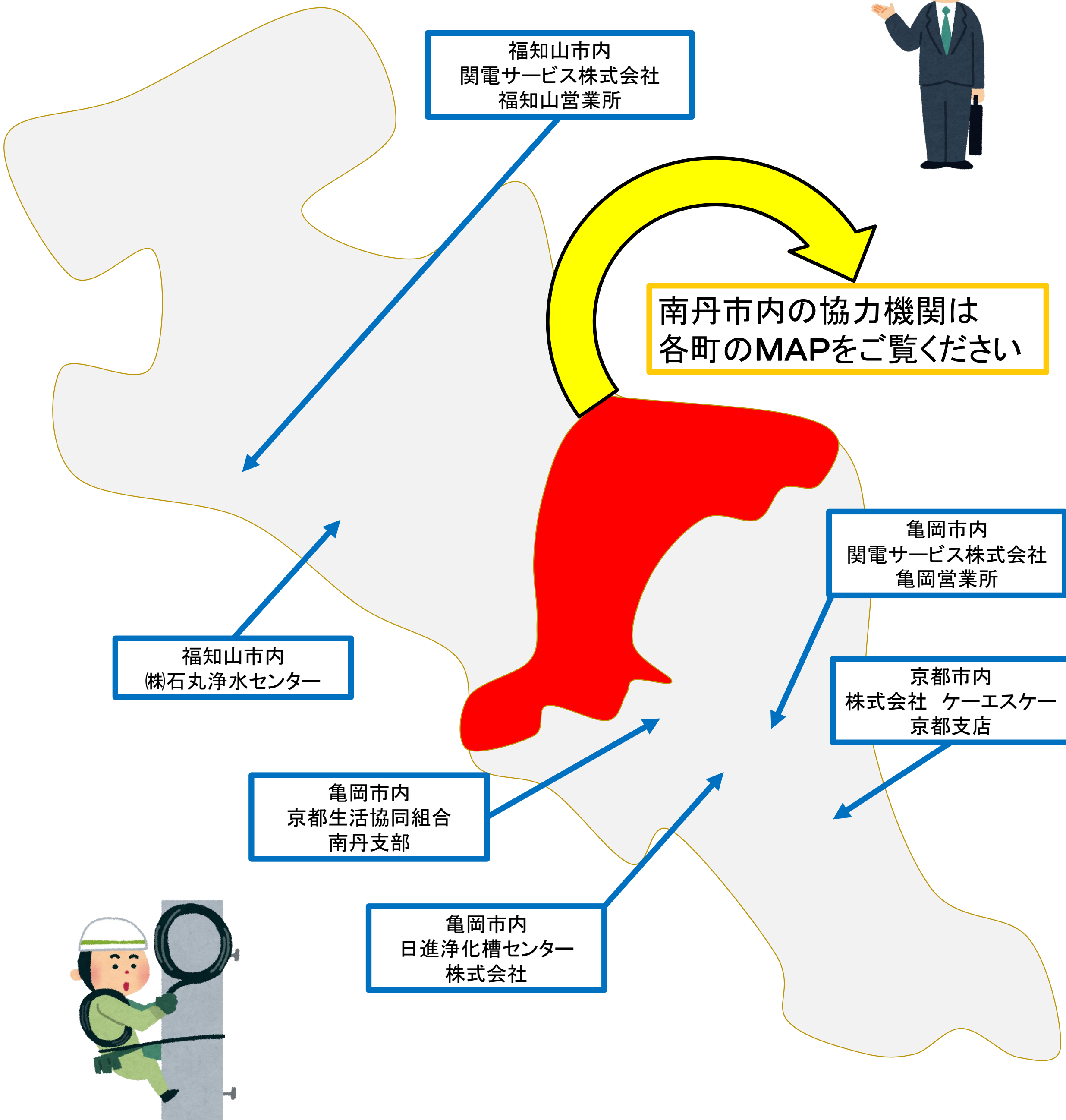
南丹市イメージキャラクター  
さくらちゃん



南丹市社協マスコット  
ニャンたん

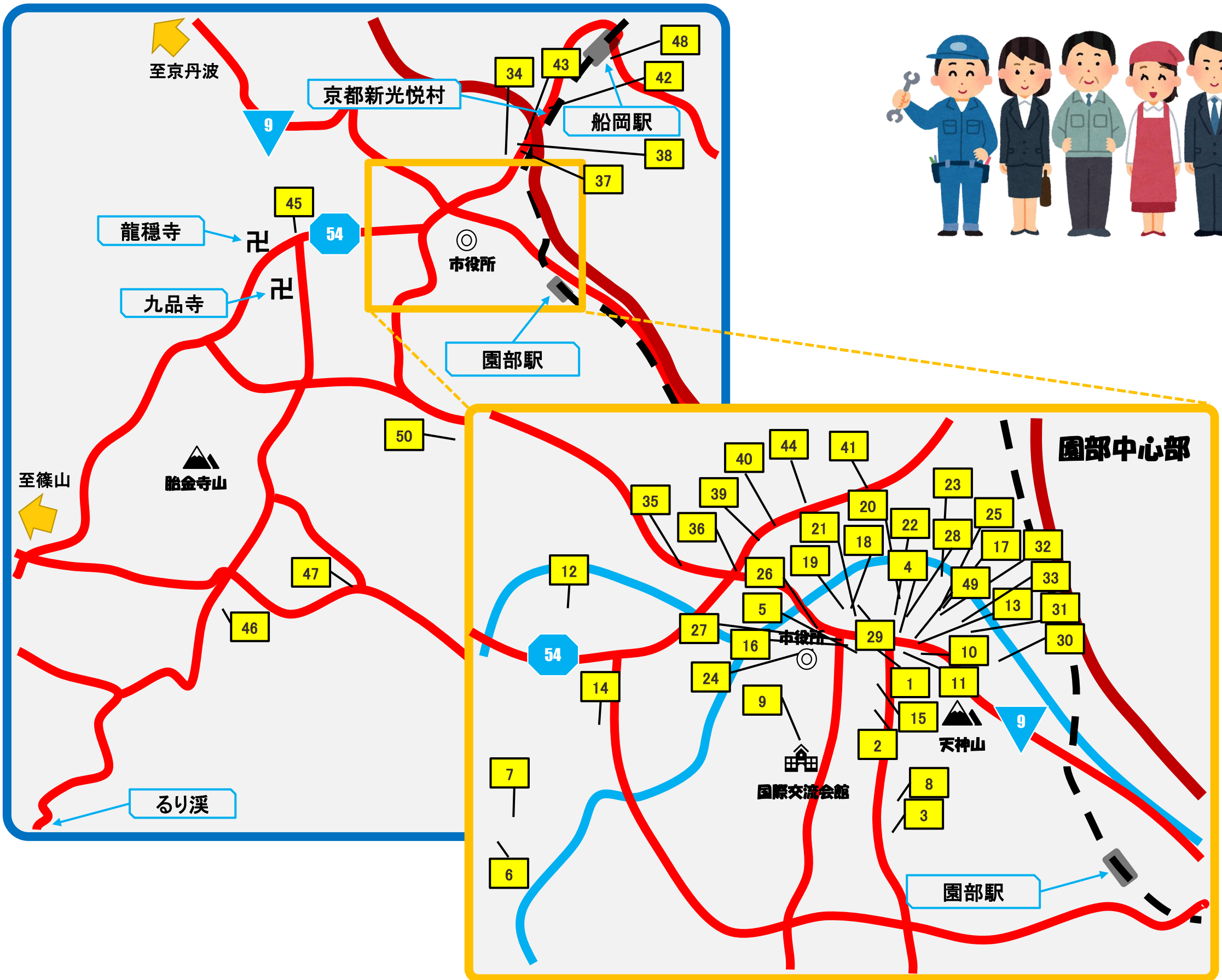
# つながろう南丹ネット 協力機関MAP

## 南丹市外



# つながろう南丹ネット 協力機関MAP

## 園部町

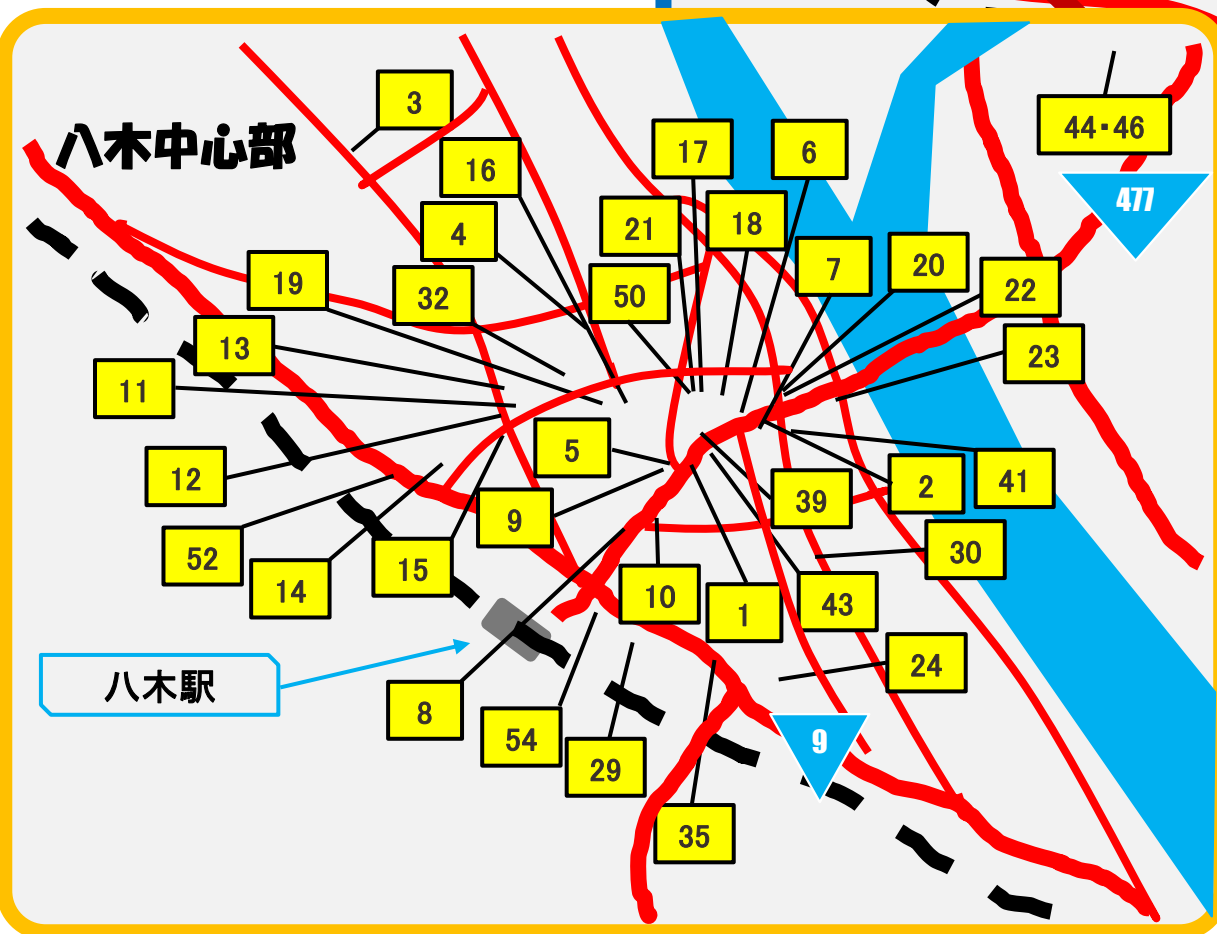


- ①Aコープ園部 ②Sukku ③京都聖カタリナ高等学校 ④京都農協園部支店 ⑤ケアリングみそのまち
- ⑥京都太陽の園 ⑦こひつじの苑 ⑧生身天満宮 ⑨南丹市福祉シルバー人材センター
- ⑩南丹市まちづくりデザインセンター ⑪日本生命保険相互会社京都西支社園部営業部 ⑫はぎの里オアシス
- ⑬山下石油 ⑭ヤンマーアグリジャパン株式会社園部営業部 ⑮レミック ⑯園部協同ガス ⑰井上刃物
- ⑱カナモンヤCaféイヌイシ&イヌイシ金物店 ⑲犬石商店 ⑳北村写真研究所 ㉑京都信用金庫園部支店
- ㉒笹源 ㉓佐野電機 ㉔南丹市社協 園部事務所 ㉕太陽の園分場 ㉖園部郵便局 ㉗そのべゆう薬局
- ㉘ふれあいハート ㉙ふれあい本町 ㉚手とて ㉛ふあいと ㉜森正仏堂 ㉝わんまいる
- ㉞京滋ヤクルト営業所園部センター ㉟クローバー ㊱飯田石油 ㊲カードックオクムラ園部店 ㊳だんない
- ㊴ドラッグユタカ園部店 ㊵ひまわり鍼灸整骨院 ㊶ファミリーマート南丹園部内林町店 ㊷京都新光悦村
- ㊸ワードローブ ㊹園部共同作業所 ㊺園部船阪郵便局 ㊻るりけい寮 ㊼埴生郵便局 ㊽つくし園 ㊾ぶどうの木
- ㊿道の途中

※令和5年4月現在の状況

# つながろう南丹ネット 協力機関MAP

## 八木町

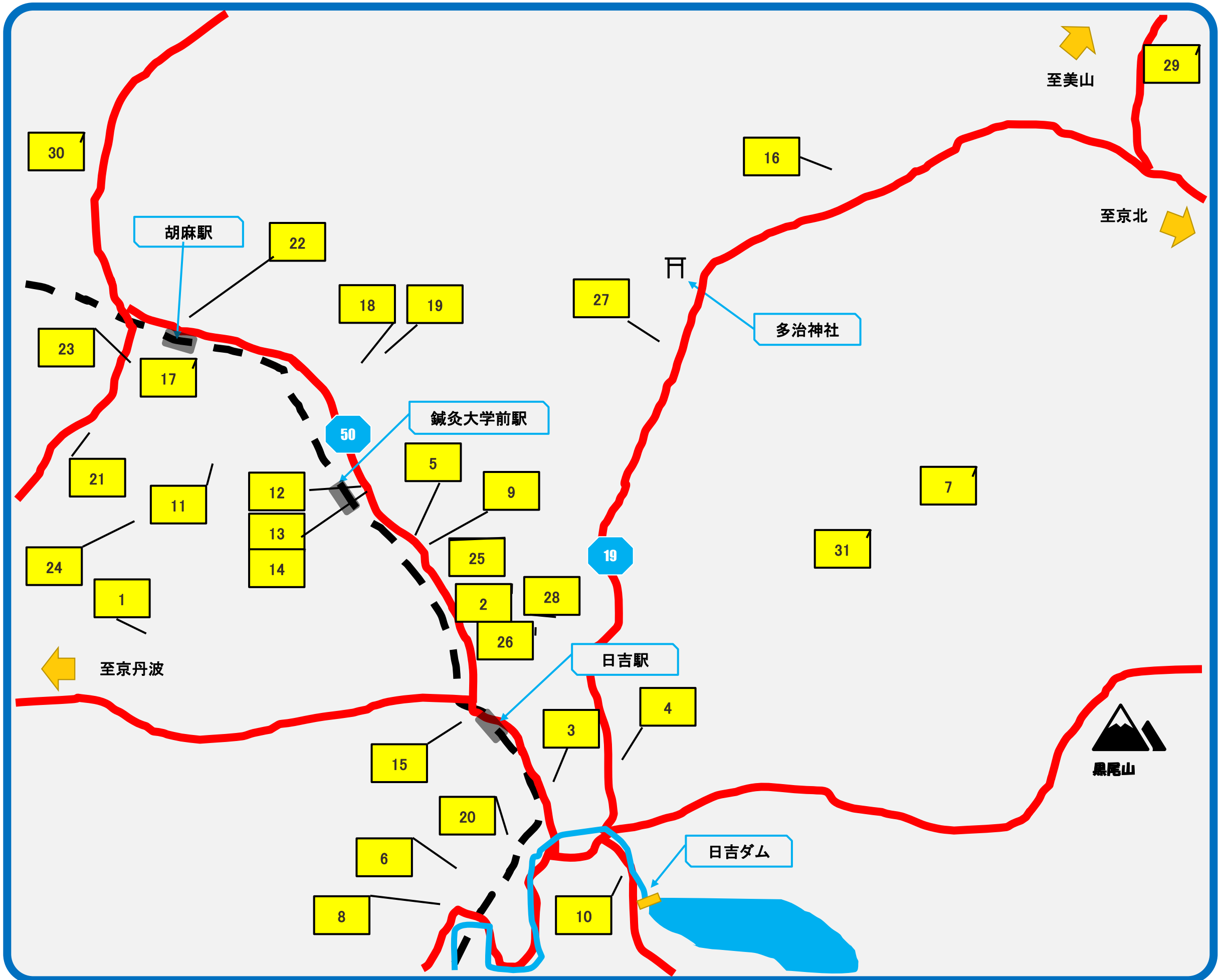


- ①やぎくま ②田舎の音楽堂 ③GoodLife 栄広園 ④宅老所ほっこり ⑤株式会社 ながつかアームズ
- ⑥森彦菓舗 ⑦トモエヤスポーツ ⑧福井耕玉堂 ⑨タンバヤ薬局 ⑩福田電気商会 ⑪麻田角店
- ⑫フロンティア薬局 八木店 ⑬日本調剤船井薬局 ⑭のぞみ薬局 ⑮八木調剤薬局 八木ゆう薬局
- ⑯ひとみ整骨院 ⑰マツモト電化 ⑱福常精肉店 ⑲洋品のマツモト ⑳片山金蔵商店 ㉑モモ美容室
- ㉒大西好文堂 ㉓松屋時計店 ㉔NISリハトレセンター ㉕ラポール八木居宅介護支援事業所
- ㉖京都農協八木支店 ㉗南丹市社協 八木事務所 ㉘やぎ詩の郷 ㉙あじさい園 ㉚そよかぜ八木 ㉛吉富郵便局
- ㉜八木郵便局 ㉝神吉郵便局 ㉞アイリス福祉会 ㉟京都信用金庫八木支店 ㊱矢田石油園部東SS
- ㊲リメイクファクトリーオカダ ㊳はびねすサポートセンター ㊴京都銀行 八木支店 ㊵廣瀬缶詰製造所
- ㊶タチバナヤ ㊷三和印刷有限会社 ㊸南丹市八木老人福祉センター ㊹城山共同作業所
- ㊺南丹市福祉シルバー人材センター八木支所 ㊻南丹市八木東部文化センター ㊼八進フードセンター
- ㊽いちはら商店 ㊾ラッキー美容室 ㊿あおぞら ㊽2 Papillon ㊽3 シミズふないの里 ㊽4 café HIRANO

※令和5年4月現在の状況

# つながろう南丹ネット 協力機関MAP

## 日吉町

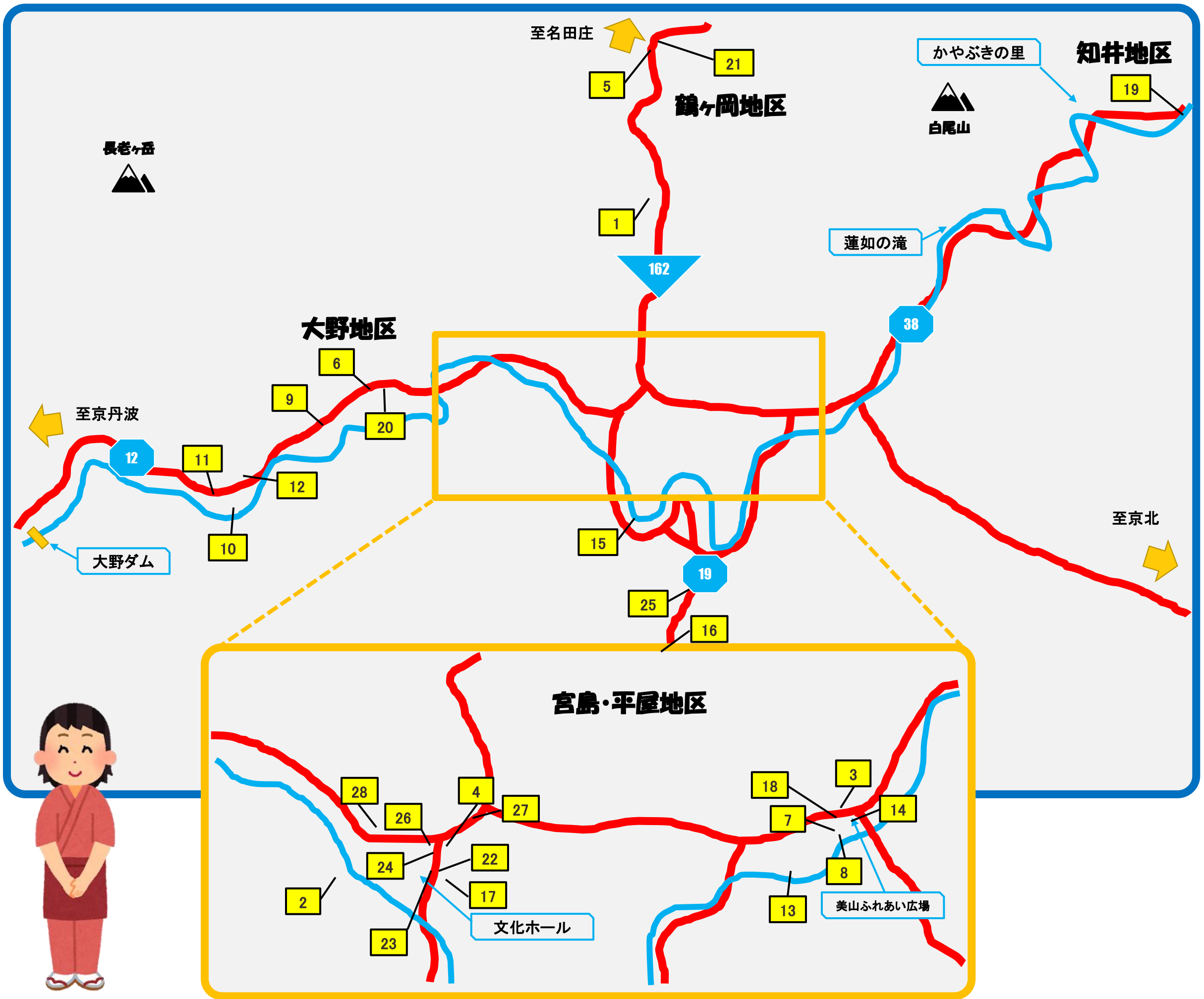


- ①京都新装 ②南丹市社協 日吉事務所 ③藤井製畳 ④南丹清掃株式会社 日吉営業所
- ⑤京都農協 日吉支店 ⑥山内モータース ⑦ひよしフォレストリゾート山の家 ⑧昭和堂クリーニング店
- ⑨猪奥米油店カントリースクエア店 ⑩スプリングスひよし ⑪そよかぜ日吉
- ⑫明治国際医療大学附属訪問看護ステーション ⑬明治国際医療大学附属ケアプランセンター ⑭日吉ゆう薬局
- ⑮日吉郵便局 ⑯日吉四ツ谷郵便局 ⑰胡麻郵便局 ⑱特別養護老人ホームはぎの里
- ⑲老人介護保険施設はぎの里 ⑳みんなの居場所わっかっか！ ㉑ケアプランセンターふわりい ㉒内藤商店
- ㉓中島商店 ㉔あしたーる風和里 ㉕日吉新聞販売所安達新聞舗 ㉖南丹市社協 本所
- ㉗株式会社南丹介護事業所 ㉘ひより舎 ㉙cafe RILLA ㉚弘悦 ㉛なべた酒店

※令和5年4月現在の状況

# つながろう南丹ネット 協力機関MAP

## 美山町



- ①美山こぶしの里 ②民宿みやま ③かとう理容院 ④京都美山サラダ館 ⑤タナセン ⑥みんなのお店『大野屋』
- ⑦南丹みやま診療所 ⑧南丹市社協 美山事務所 ⑨グループホーム一歩 ⑩美山育成苑
- ⑪美山ハイマートユースホステル ⑫京都みやび交通 ⑬京都府立北桑田高等学校美山分校 ⑭ふらっと美山
- ⑮美山やすらぎホーム ⑯Yショップやまよ ⑰そよかぜ美山 ⑱平屋郵便局 ⑲美山中郵便局
- ⑳美山虹の湖郵便局 ㉑鶴ヶ岡郵便局 ㉒美山郵便局 ㉓京都農協美山支店 ㉔梶原商店 ㉕カットサロンなかじま
- ㉖阪中薬局 ㉗ミヤジマデンカ ㉘らいむ美容室

※令和5年4月現在の状況