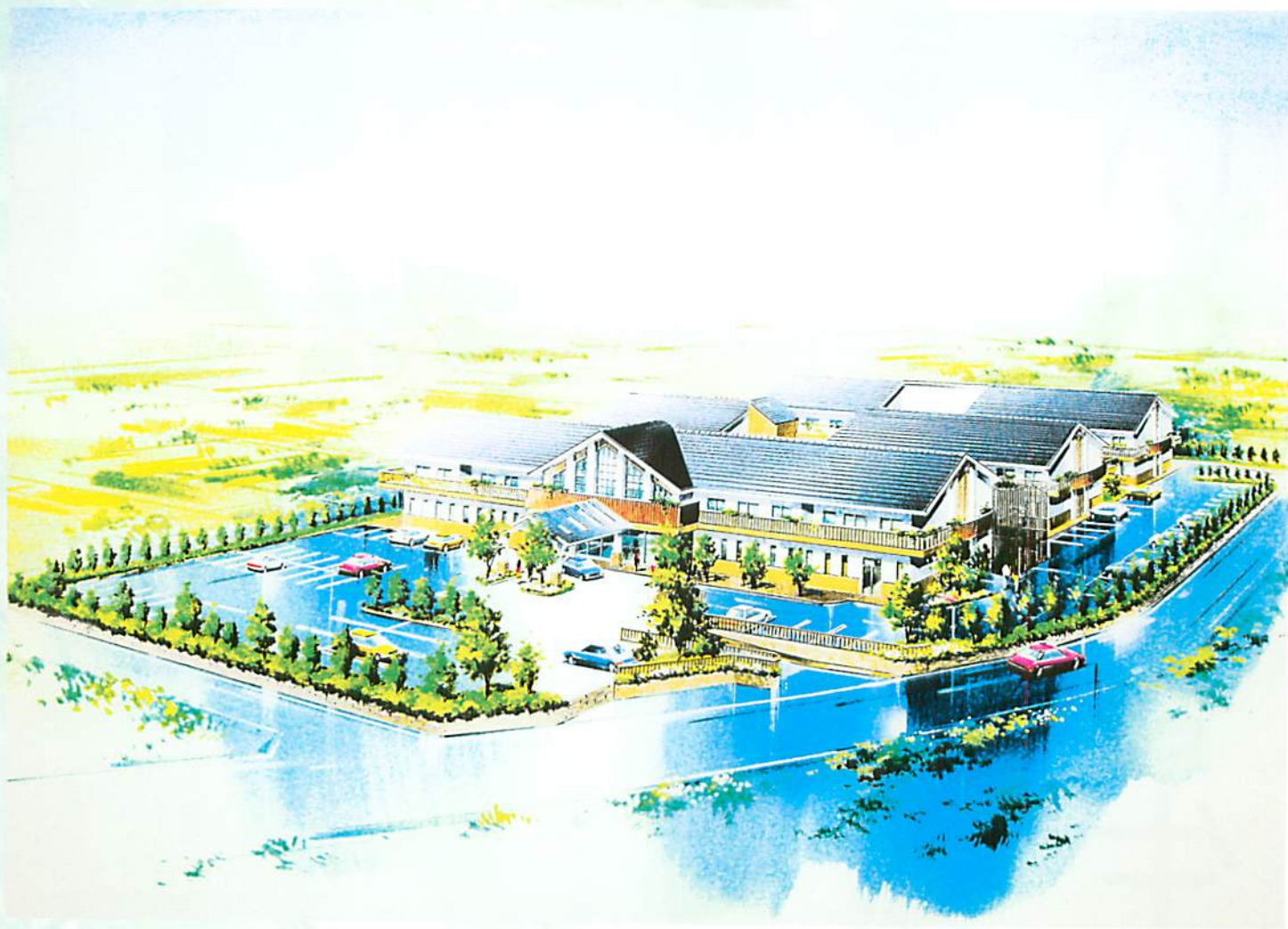


清洲の里

特別養護老人ホーム (ユニット型介護老人福祉施設)
ショートステイ (ユニット型短期入所生活介護)



〒452-0946 清須市廻間堂畑1番地

TEL/052-401-7007 FAX/052-401-7450

ご相談・ご見学など、お気軽にお問い合わせください。

特別養護老人ホーム

(ユニット型介護老人福祉施設:定員80名/10名×8ユニット)

笑いのある生活

くつろぎの場

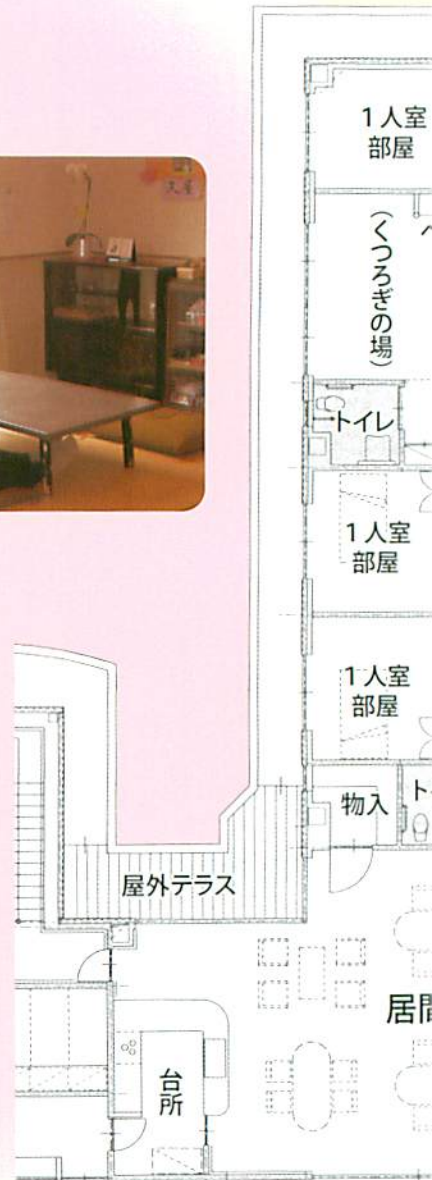


ご家族がみえた時など、ゆっくりとくつろいで頂けるスペースです。

台所&居間



お米の炊き上がる匂い、食器の洗う音など、五感で感じながら食事を楽しんで頂けます。

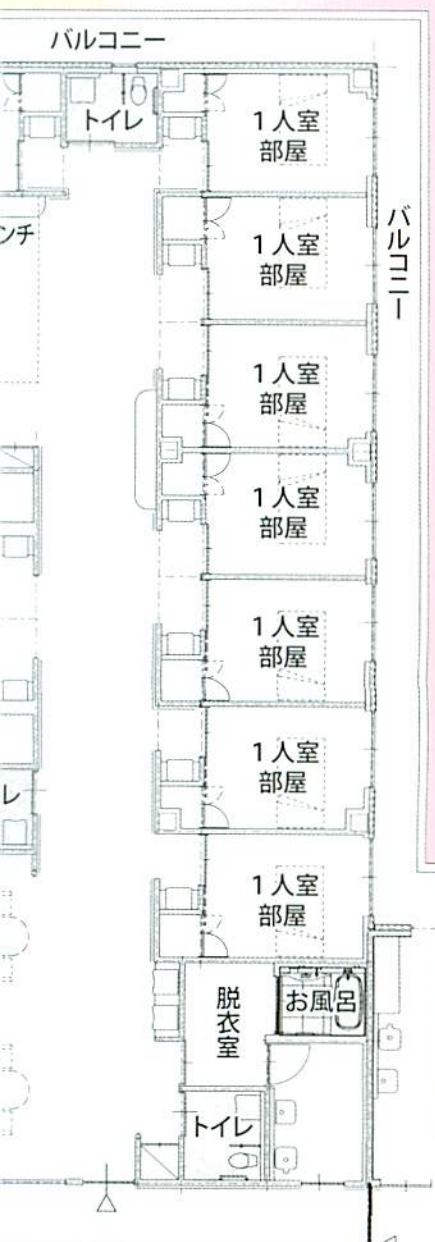


トイレ

居室の近くに設置してあります。

ム・シヨートステイ

(ユニット型短期入所生活介護:定員20名/10名×2ユニット)



部屋



全室個室なので個人のプライバシーを守りつつ、ゆったりとご自分のペースで生活して頂けます。

お風呂



ゆっくりと個浴で入って頂けます。また、機械浴もあり、個々に合ったお風呂に入って頂けます。

居心地のいい空間





公共交通機関でお越しの方
 名鉄本線「新清洲駅」下車
 徒歩15分

お車でお越しの方
 国道302号「土田」交差点
 北へ100m



法人一覧

■法人事務局

〒452-8563 清須市清洲1丁目6番地1 清須市清洲庁舎2F
 TEL 052-408-0515 FAX 052-408-5515

■特別養護老人ホーム五条の里

〒481-0037 北名古屋市鍛冶ヶ色鍛冶前10番地
 TEL 0568-21-5511 FAX 0568-21-5500

■特別養護老人ホームあいせの里

〒481-0001 北名古屋市六ツ師大島150番地
 TEL 0568-22-4611 FAX 0568-22-1156

■特別養護老人ホームペガサス春日

〒452-0962 西春日井郡春日町大字下之郷字新町105番地
 TEL 052-408-5550 FAX 052-401-2700

■西春日井福祉会居宅介護支援事業所

〒452-0962 西春日井郡春日町大字下之郷字新町105番地 ペガサス春日内
 TEL 050-3537-5577 FAX 052-408-0880

■障害者センター尾張中部福祉の杜

〒481-0041 北名古屋市九之坪笹塚22番地
 TEL 0568-22-1123 FAX 0568-26-4455

ボランティアを募集しています