



サンライズ大浜たより

発行・広報委員会 令和5年5月1日 ~新緑号~



令和5年4月11日(火)当施設入所ご利用者数名の皆様と「ドライブ」に出掛けました。
この数年間はコロナ禍により、施設外の行事については全て中止となっていた為、4年振りの実施となりました。

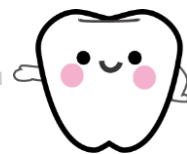
今回のドライブは、150号線を通り車内から海や山の景色を眺め、途中海岸沿いの休憩所で車を止め、少し風にあたりながらお茶を飲んだり、これから行きたい場所などのお話しをしました。

当施設近隣のミニドライブとはなりましたが、参加されたご利用者の皆様は「天気良くて気持ちよかったよ」「気分転換になったよ」と久しぶりの外出を楽しまれた様子でした。

コロナウィルス等感染の流行状況によりますが、今後もドライブ等外出行事の計画を立てていきたいと思えます。



歯科検診のお知らせ



高成田歯科医院による、年1回の定期歯科検診(入所の方のみ)を、
令和5年7月4日(火)に予定しています。

※下記をご提出いただいていない方は、

サンライズ大浜受付窓口までお持ち下さいますようお願い致します。

- 75歳以上の方：**「後期高齢者医療受給者証」**(令和5年7月31日まで有効)
- 75歳未満の方：各医療保険証

お願い

当施設をご利用いただき誠にありがとうございます。
お預かりしているご利用者様の衣類の件ですが、
季節の変わり目には、健康管理の為、
衣類の交換、補充を早めに行って頂きますよう
ご協力をお願い致します。
※衣類には必ず名前をご記入下さい。



介護老人保健施設サンライズ大浜



<面会制限一部緩和のお知らせ>

令和5年4月1日より、下記の通り、面会の一部制限を緩和しております。
皆様のご理解ご協力をお願い申し上げます。

◇ご利用者様を1階ロビーにお連れし、アクリル板越しでの面会となります。

<面会対応時間> 平日 午前9:30~10:30 午後1:30~4:00

※完全予約制。ご希望の方は、必ず前日までにお電話にてご予約下さい。

サンライズ大浜 TEL054-282-2839

※直接面会は平日のみとなりますが、テレビ面会は土曜日午前のみ対応できる場合もありますのでお電話にてご確認下さい。

1回10分以内。面会者人数2名迄。ご利用者1名に対し2週間に1回。

<注意事項>必ず厳守下さい。

- ・手指消毒、マスク着用（マスクは外さないで下さい。）、検温（37.5度以上の方は面会不可）。
- ・風邪症状のある方の来所はご遠慮下さい。また、大声での会話はお控えください。
- ・未就学の方の来所はご遠慮下さい。

***新型コロナウイルス等の感染状況により予告なく中止となる場合もあります。**

※次回の発行は、令和5年11月頃を予定しています。 広報委員長

当施設からのお知らせ等は、当施設ホームページに掲載しております！

下記URLよりご確認いただけます。※ケアネットBizと表示されているものがホームページです。

<http://care-net.biz./22/sunriseohhama/>

