

# 平成26年度 事業報告書

自 平成26年4月1日 至 平成27年3月31日



社会福祉法人 太陽福祉会

特別養護老人ホーム サンホーム  
ショートステイ サンホーム  
デイサービスセンター サンホーム  
グループホーム サンホーム  
介護支援センター サンホーム  
ケアハウス サンホーム  
ヘルパーステーション サンホーム

# 目 次

I 施設の概要	1
II 組織図	2
III 職員の配置状況	4
IV 役員会開催状況	5
(1) 理事会	
(2) 評議員会	
V 委員会運営の状況	8
VI 職員研修の状況	14
VII 給食の状況	16
VIII 各事業所における利用状況	24
IX 各事業所における行事等実施状況	29
(1) 特別養護老人ホームサンホーム	
(2) デイサービスセンターサンホーム	
(3) グループホームサンホーム	
(4) ケアハウスサンホーム	

## I 施設の概要

### <ケアハウス サンホーム>

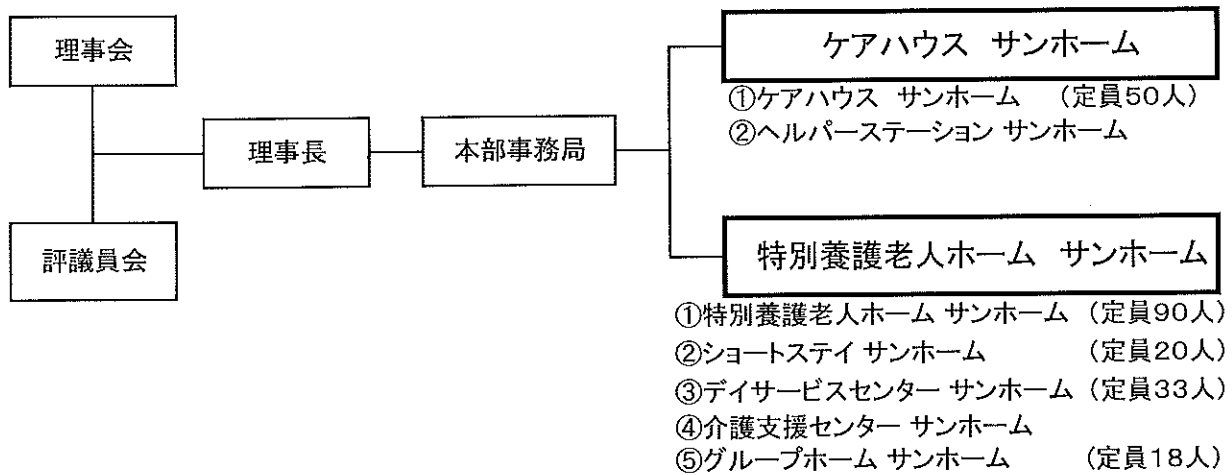
- |             |   |
|-------------|---|
| (1) 設置場所    | 新潟県三条市曲淵3丁目3番7号                             |
| (2) 施設の名称   | ケアハウス サンホーム<br>ヘルパーステーション サンホーム             |
| (3) 施設の種類   | 軽費老人ホーム<br>訪問介護事業                           |
| (4) 定員      | ケアハウス サンホーム 50名<br>個室46室 夫婦部屋2室             |
| (5) 事業開始年月日 | ケアハウス 平成13年 6月 1日<br>ヘルパーステーション 平成14年 3月 1日 |
| (6) 施設構造    | 鉄筋コンクリート造6階建て 2,876.63㎡                     |
| (7) 敷地面積    | 2,844.56㎡                                   |

### <特別養護老人ホーム サンホーム>

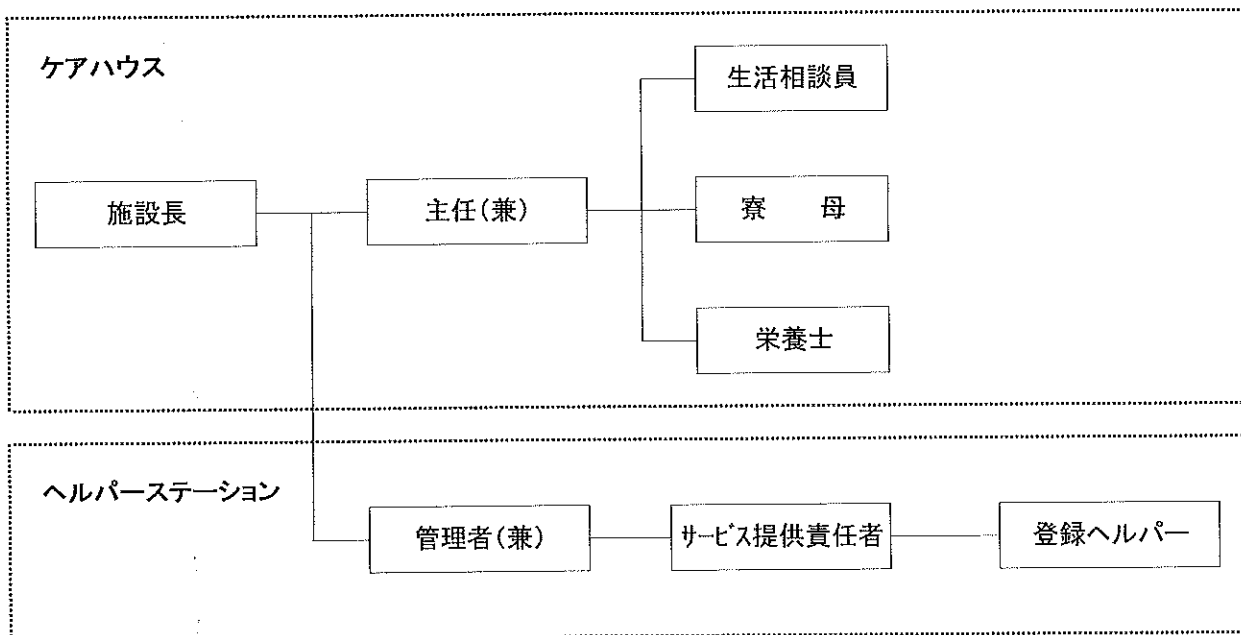
- |             |   |
|-------------|---|
| (1) 設置場所    | 新潟県長岡市楡原784番地13   |
| (2) 施設の名称   | 特別養護老人ホーム サンホーム<br>ショートステイ サンホーム<br>デイサービスセンター サンホーム<br>グループホーム サンホーム<br>介護支援センター サンホーム |
| (3) 施設の種類   | 介護老人福祉施設<br>(介護予防)短期入所生活介護事業<br>(介護予防)通所介護事業<br>(介護予防)認知症対応型共同生活介護事業<br>居宅介護支援事業        |
| (4) 定員      | 特別養護老人ホームサンホーム 90名<br>ショートステイサンホーム 20名<br>デイサービスセンターサンホーム 33名<br>グループホームサンホーム 18名       |
| (5) 事業開始年月日 | グループホーム 平成16年 7月 1日<br>特別養護老人ホーム 平成16年 9月 1日  |
| (6) 施設構造    | グループホーム 鉄骨造2階建て 602.84㎡<br>特別養護老人ホーム 鉄骨造3階建て 6,524.23㎡                                  |
| (7) 敷地面積    | 7,000.28㎡(借地3,418.78㎡)  |

## II 組織図

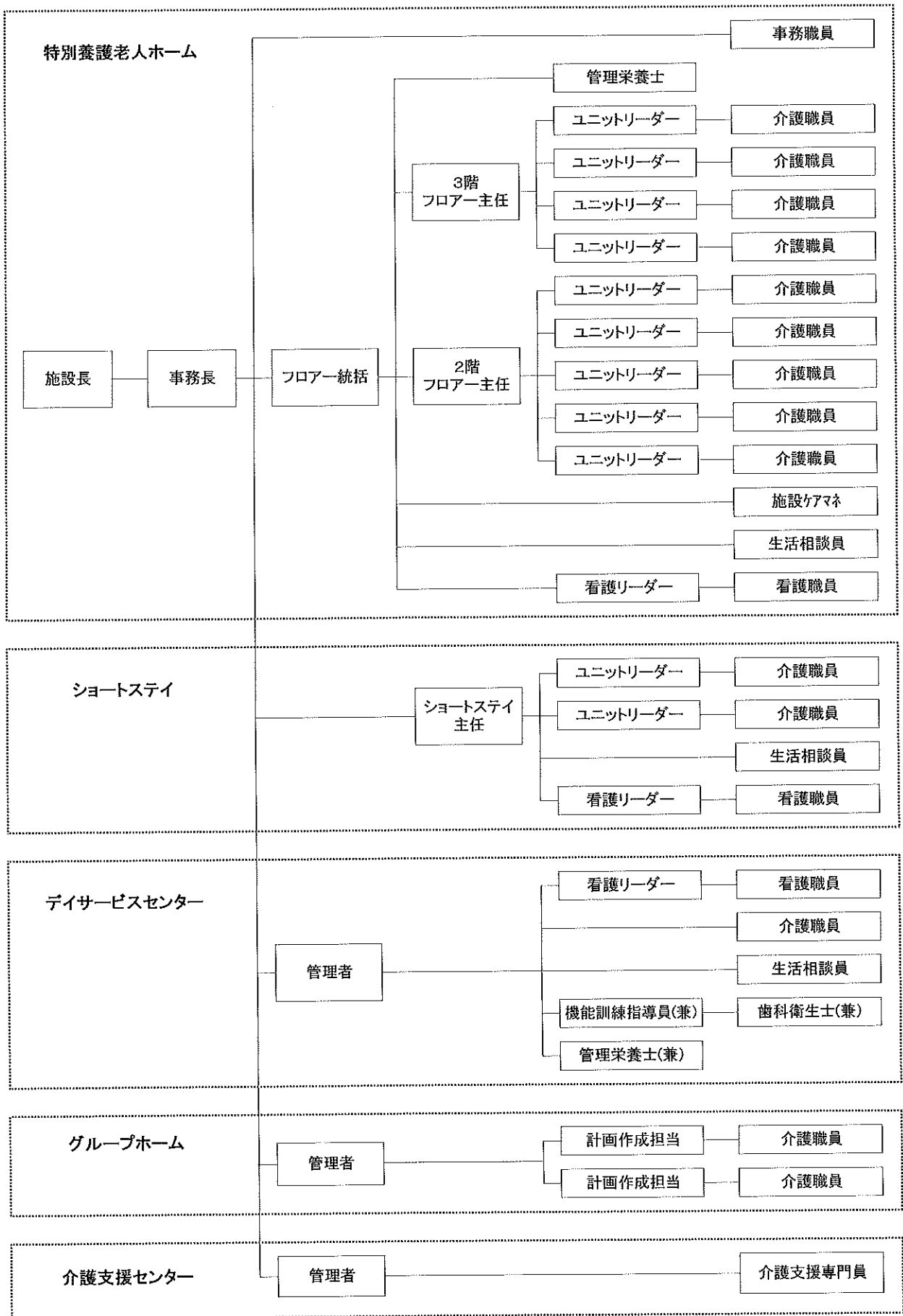
### 1 【社会福祉法人太陽福社会組織図】



### 2 【ケアハウスサンホーム組織図】



【特別養護老人ホームサンホーム組織図】



### Ⅲ 職員の配置状況

区	分	施設長	介護職員	看護職員	生活相談員	機能訓練指導員	介護支援専門員	栄養士	事務職員	介助員	登録ヘルパー	合計
ケアハウス	正職員	1	2		1			1				5.00
	契約職員											
	派遣職員											
ヘルパー ステーション	正職員	(1)	1								4	5.00
	契約職員											
	派遣職員											
小計		1	3		1			1			4	10.00
	正職員		34	6	1	1	1	1	3			47.00
	契約職員	1	14						1			16.00
特別養護老人 ホーム	派遣職員									1.50		1.50
	正職員		10	4	1	(4)						15.00
	契約職員	(1)	2							2.80		2.00
ショートステイ	派遣職員											2.80
	正職員		7	0	(2)	1(4)		(1)				11.00
	契約職員	(1)	4									4.00
デイサービス	派遣職員									0.60		0.60
	正職員		7									11.00
	契約職員		5	0								5.00
グループホーム	派遣職員											
	正職員											
	契約職員											
介護支援セン ター	派遣職員											
	正職員						1					2.00
	契約職員											
小計	正職員	0	58	10	3	1	2	1	3			78.00
	契約職員	1	25	0								26.00
	派遣職員		0							4.90		4.90
合計	2	86	10	4	1	2	2	3	4.90	4	118.90	

※( )は兼務職員

※派遣職員(シルバーパーソン材)は常勤換算後の人数、給食業務は外部委託

#### Ⅳ 役員会開催状況等について

##### (1) 理事会開催状況

日 時 ・ 会 場	出席者／定数 (書面含む)	議 事 内 容
第1回理事会 平成26年4月1日 午前11時10分 ケアハウス サンホーム	7/8	1. 理事長の互選について 2. 理事長職務代理者の指名について
第2回理事会 平成26年5月19日 午前11時56分 特別養護老人ホーム サンホーム	7/8	1. 平成25年度事業報告について 2. 平成25年度一般会計収支決算報告について 3. 平成25年度特別会計収支決算報告について 4. 登録訪問介護員に関する就業規則の一部改正について 5. ヘルパーステーションサンホーム訪問介護運営規程の制定について
第3回理事会 平成26年9月16日 午前10時15分 ケアハウス サンホーム	8/8	1. ケアハウスサンホーム施設長任免の件について 2. 評議員の同意について
第4回理事会 平成26年12月3日 午前10時14分 ケアハウス サンホーム	8/8	1. 特別養護老人ホームサンホーム施設長任免の件について 2. 評議員の同意について 3. 理事長職務代理者の指名について

<p>第5回理事会 平成27年3月24日 午前10時58分 ケアハウス サンホーム</p>	<p>8/8</p>	<ol style="list-style-type: none"> <li>1. 職員給与等支給規則の一部改正について</li> <li>2. 再雇用規程の制定について</li> <li>3. 平成26年度一般会計収支補正予算(案)について</li> <li>4. 平成26年度特別会計収支補正予算(案)について</li> <li>5. 平成27年度事業計画(案)について</li> <li>6. 平成27年度一般会計収支予算(案)について</li> <li>7. 平成27年度特別会計収支予算(案)について</li> <li>8. 灯油漏洩事故について</li> <li>9. 平成26年度一般会計収支補正予算の専決処分について</li> <li>10. 福祉サービスに関する苦情解決実施要領の一部改正について</li> <li>11. 平成27年度介護報酬改定の概要について</li> </ol>
---	------------	---



(2)評議員会開催状況

日 時 ・ 会 場	出席者／定数	議 事 内 容
<p>第1回評議員会 平成26年5月19日 午前11時53分 特別養護老人ホーム サンホーム</p>	<p>14／17</p>	<ol style="list-style-type: none"> <li>1. 平成25年度事業報告について</li> <li>2. 平成25年度一般会計収支決算報告について</li> <li>3. 平成25年度特別会計収支決算報告について</li> <li>4. 登録訪問介護員に関する就業規則の一部改正について</li> <li>5. ヘルパーステーションサンホーム訪問介護運営規程の制定について</li> </ol>
<p>第2回評議員会 平成26年9月16日 午前10時08分 ケアハウス サンホーム</p>	<p>14／17</p>	<ol style="list-style-type: none"> <li>1. 理事の選任について</li> </ol>
<p>第3回評議員会 平成26年12月3日 午前10時07分 ケアハウス サンホーム</p>	<p>12／17</p>	<ol style="list-style-type: none"> <li>1. 理事の選任について</li> </ol>
<p>第4回評議員会 平成27年3月24日 午前10時55分 ケアハウス サンホーム</p>	<p>12／17</p>	<ol style="list-style-type: none"> <li>1. 職員給与等支給規則の一部改正について</li> <li>2. 再雇用規程の制定について</li> <li>3. 平成26年度一般会計収支補正予算(案)について</li> <li>4. 平成26年度特別会計収支補正予算(案)について</li> <li>5. 平成27年度事業計画(案)について</li> <li>6. 平成27年度一般会計収支予算(案)について</li> <li>7. 平成27年度特別会計収支予算(案)について</li> <li>8. 灯油漏洩事故について</li> <li>9. 平成26年度一般会計収支補正予算の専決処分について</li> <li>10. 福祉サービスに関する苦情解決実施要領の一部改正について</li> <li>11. 平成27年度介護報酬改定の概要について</li> </ol>

## V 委員会運営の状況

### (1) 特別養護老人ホーム

#### ① 運営委員会

年	月	日	出席人数	主 な 内 容
H26	4	9	18	運営状況、各サービス問題課題、理事会報告、定期昇給、物品管理、委員会関係について
	5	14	20	運営状況、各サービス問題課題、決算理事会、第3ブロック事例発表、経費削減について
	6	11	20	運営状況、各サービス問題課題、期末手当、理事会報告、書類廃棄、10周年記念対応について
	7	9	20	運営状況、各サービス問題課題、節電関係、期末手当、ユニホーム関係、納涼祭について
	8	8	19	運営状況、各サービス問題課題、老施協大会、節電関係、車両整備について
	9	5	20	運営状況、各サービス問題課題、敬老会、老施協関係、外来診療変更について
	10	8	18	運営状況、各サービス問題課題、体制強化、加湿対策、就業規則徹底について
	11	12	20	運営状況、各サービス問題課題、期末手当、郷診療所、インフルエンザ対策、懇親会について
	12	10	19	運営状況、各サービス問題課題、期末手当、27年度事業計画、インフル対策について
H27	1	14	20	運営状況、各サービス問題課題、27年度事業計画、郷診療所、インフルエンザ対策について
	2	11	20	運営状況、各サービス問題課題、診療所関係、27年度事業計画、介護報酬改定について
	3	11	15	運営状況、各サービス問題課題、予算、事業計画、インフルエンザ対策、介護報酬改定について

#### ② 入居判定会議

年	月	日	出席人数	主 な 内 容
H26	6	5	8	候補者で判定時の介護度が1の人がいるが、近々要介護度3で判定予定の為通過とした。
	8	5	7	候補者全員通過。介護度が低い方もいるが、近々の見直しで上がるため通過となった。
	10	9	6	候補者全員通過。特に問題なし。
H27	1	7	7	候補者全員通過。1名の候補者は入居できるユニットは限られると判断される。
	3	5	8	候補者の殆どは判定通過。1名、現状では対応困難なため未通過者あり。

#### ③ 研修委員会

年	月	日	出席人数	主 な 内 容
H26	4	18	22	AED研修
	5	16	28	AED研修
	6	20	12	伝達研修「社会福祉施設新人研修」
	7	18	12	伝達研修「接遇について」
	8	15	13	伝達研修「気づく力」
	9	19	15	伝達研修「認知症ケア・対応」
	10	17	14	伝達研修「安全運転管理者研修」
	11	21	14	嚥下障害とケア(DVD)
	12	19	14	腰痛予防について
H27	1	16	12	嚥下障害とケア②(DVD)
	2	20	8	嚥下障害とケア②(DVD)

#### ④ 安全衛生委員会

年	月	日	出席人数	主 な 内 容	
H26	4	2	13	新年度委員会計画 セラ衛生水補充作業(年1回)	
	5	7	16	食中毒対策勉強会 講師:関根栄養士	
	6	4	20	感染症対策の指針の説明	
	7	2	16	感染症拡大予防のための清掃手順マニュアル 個浴、脱衣場清掃①	
	8	6	17	感染症対策マニュアルMRSA 脱衣場清掃②	
	9	3	19	感染症対策マニュアル点検ノロウイルス①	
	10	1	15	感染症対策マニュアル点検ノロウイルス② マスクプラ手袋斡旋販売	
	11	5	15	感染症マニュアル点検インフルエンザ 職場巡視GH	
	12	3	13	感染症マニュアル点検 結核 職場巡視3階	
	H27	1	7	13	職場巡視2階 マスクプラ手袋斡旋販売
		2	4	17	職場巡視1階 感染症マニュアル点検 疥癬
		3	4	15	委員会反省、計画、要望

⑤防災委員会

年	月	日	出席人数	主 な 内 容
H26	4	21	8	25年度活動予定、グループホーム消防避難訓練検討
	5	19	11	グループホーム消防避難訓練総括
	6	16	9	特養消防避難訓練検討
	7	28	10	特養消防避難訓練総括
	8	18	9	グループホーム消防訓練検討
	9	15	9	グループホーム消防避難訓練総括
	10	20	11	特養消防訓練検討
	11	17	13	特養消防訓練、特養消防訓練総括
	12	15	7	非常時連絡網確認
H27	1	19	7	グループホーム避難経路除雪
	2	16	7	グループホーム避難経路除雪
	3	17	8	26年度反省と27年度課題

⑥ボランティア地域交流委員会

年	月	日	出席人数	主 な 内 容
H26	4	24	14	今月のボランティア受入報告、来月の受入調整・今年度運営方針
	5	29	12	今月のボランティア受入報告、来月の受入調整・ポスター作成について
	6	26	14	今月のボランティア受入報告、来月の受入調整・ひまわり広場の会場セッティングについて
	7	31	12	今月のボランティア受入報告、来月の受入調整
	8	28	14	今月のボランティア受入報告、来月の受入調整・ひまわり広場の会場セッティングについて
	9	25	13	今月のボランティア受入報告、来月の受入調整
	10	30	13	今月のボランティア受入報告、来月の受入調整・ひまわり広場の会場セッティングについて
	11	27	11	今月のボランティア受入報告、来月の受入調整
	12	25	9	今月のボランティア受入報告、来月の受入調整・ひまわり広場の会場セッティングについて
H27	1	29	8	今月のボランティア受入報告、来月の受入調整
	2	26	14	今月のボランティア受入報告、来月の受入調整・ひまわり広場の会場セッティングについて
	3	26	15	今月のボランティア受入報告、来月の受入調整・反省点

⑦リスクマネジメント委員会

H26	4	16	3	活動内容の検討、活動計画の作成、事故集計（部会長のみ）	
	5	21	18	H25年度の事故集計結果報告、26年度活動予定について	
	6	18	14	苦情処理体制について、事故報告書の処理方法について	
	7	16	20	誤薬事故について、ストレスマネジメント「DVD鑑賞」	
	8	20	15	高齢者虐待防止について	
	9	17	18	誤薬事故について(振り返り)、苦情事例報告、ストレスチェック制度について	
	10	15	21	身体拘束取り扱いについて、ヒヤリハット記録の重要性について	
	11	19	15	身体拘束の実施状況について、ヒヤリハット記録の記入について	
	12	17	22	苦情事例について、センサーマットの取り扱いについて、身体拘束の実施状況について	
	H27	1	21	17	苦情事例について、転倒事故について、身体拘束の実施状況について
		2	18	10	転倒事故について、苦情事例について(言葉遣い)、身体拘束の実施状況について
		3	18	16	誤薬事故について、事故防止の考え方について

⑧給食委員会

年	月	日	出席人数	主 な 内 容
H26	4	22	13	給食運営状況の確認、夏季禁止食品について、他
	5	27	16	給食運営状況の確認、食中毒予防と衛生管理、他
	6	24	16	給食運営状況の確認、納涼祭について、切身魚の試食とアンケート、他
	7	22	14	給食運営状況の確認、嗜好調査について、クニコ講習「とろみ剤の使用手法」、他
	8	26	13	給食運営状況の確認、敬老会昼食会について、ムース食試食、他
	9	23	14	給食運営状況の確認、他
	10	28	13	給食運営状況の確認、嗜好調査結果、ノロ感染時の給食対応、他
	11	25	13	給食運営状況の確認、正月の飲み物について、ノロウイルス食中毒予防について、他
	12	22	11	給食運営状況の確認、年末年始献立について、他
H27	1	27	13	給食運営状況の確認、他
	2	25	9	給食運営状況の確認、食器の入れ替えについてアンケート、新商品試食、他
	3	24	0	食器入れ替えアンケート、体重・食事摂取記録回収のみ

⑨家族会

年	月	日	出席人数	主 な 内 容
H26	4	25	81	家族会定期総会
	5	16	12	役員会(理事監事顔合わせ)花壇、畑今後の検討
	6	22	35	施設整備活動
	7	4	12	役員会(納涼祭について)
	8	10	12	納涼祭ボランティア
	11	7	14	施設見学(槇山けやき苑)
H27	3	6	12	役員会(新役員の人選について)
		27	11	役員会(総会議案について)

(2)グループホーム

①運営推進会議(1回/2ヵ月)

年	月	日	出席人数	主 な 内 容
H26	5	16	12	H26年度事業計画・取り組みについて他
	7	18	13	平成25年度事業報告・消防訓練・納涼祭・施設設立10周年イベントについて
	9	19	11	宅配サービス(マルイ)の利用・業務内容の変更・消防訓練について
	11	21	11	感染症対策・H27年介護報酬改定・郷診療所の動向について
H27	2	4	11	インフルエンザの発症状況と対応・おやつについて他
	3	4	13	ご利用者の事故について・H27年度の事業計画について他

②入所判定委員会

年	月	日	出席人数	主 な 内 容
H26	5	20	6	面接、認知症検査結果に基づき入居可否について検討
	6	23	5	面接、認知症検査結果に基づき入居可否について検討
	10	16	6	面接、認知症検査結果に基づき入居可否について検討
	11	10	5	面接、認知症検査結果に基づき入居可否について検討
H27	3	10	5	面接、認知症検査結果に基づき入居可否について検討

(3) ケアハウス

① 施設運営懇談会

年	月	日	出席人数	主 な 内 容
H26	4	2	12	運営懇談会の目的の確認、フィリピン台風募金、デマンドタクシー停留所について ほか
	6	4	11	食堂の食品持ち込みと席替え、夫婦部屋の1人利用について ほか
	8	6	12	運営懇談会新委員の選出、集団健康診断実施、緑の募金について ほか
	10	1	10	避難訓練、作品展の開催、感染症予防について ほか
	12	3	12	食堂の席替え、正月の食事時間の案内、大掃除の協力、冬季の外出について ほか
H27	2	4	12	運営懇談会新委員の選出、共同募金額の報告について ほか

② 入居判定会議

年	月	日	出席人数	主 な 内 容
H26	5	12	4	面接、認知症検査結果に基づき入居可否についての検討会
		15	4	面接、認知症検査結果に基づき入居可否についての検討会
	7	1	4	面接、認知症検査結果に基づき入居可否についての検討会
		11	4	面接、認知症検査結果に基づき入居可否についての検討会
		21	4	面接、認知症検査結果に基づき入居可否についての検討会
	8	29	4	面接、認知症検査結果に基づき入居可否についての検討会
		4	4	面接、認知症検査結果に基づき入居可否についての検討会
	10	27	3	面接、認知症検査結果に基づき入居可否についての検討会
		7	4	面接、認知症検査結果に基づき入居可否についての検討会
	11	20	4	面接、認知症検査結果に基づき入居可否についての検討会
		4	3	面接、認知症検査結果に基づき入居可否についての検討会
		12	4	面接、認知症検査結果に基づき入居可否についての検討会
	H27	3	27	3
30			4	面接、認知症検査結果に基づき入居可否についての検討会

③ 安全衛生委員会

年	月	日	出席人数	主 な 内 容
H26	4	21	5	感染症研修会「風疹」について
	5	19	3	感染症処理セットの在庫確認、消毒液交換、食品衛生管理について
	6	16	3	食堂の椅子、机、食札の消毒 ほか
	7	28	5	感染症研修会「ダニと疥癬」についてについて
	8	18	3	陽だまり、ホールの椅子と机の消毒、食堂のフェルト張替
	9	26	3	衛生備品の整理と消毒 ほか
	10	28	5	感染症研修会「インフルエンザ・ノロウイルス」、事例検討会「食堂での嘔吐」について
	11	25	1	浴室緊急用具の確認、食堂の緑椅子の消毒 ほか
	12	29	3	食札の消毒と管理棟の消毒 ほか
H27	2	2	5	感染症研修会「肺炎」について
		16	3	各階談話コーナー、手摺り、居室取手、食堂の緑椅子の消毒 ほか
	3	16	3	平成27年度の年間計画の作成 ほか

④ 防災委員会

年	月	日	出席人数	主 な 内 容
H26	5	1	3	消防器具等自主点検、避難誘導通路確認
	6	17	7	非常時連絡網確認
	8	1	12	消防器具等自主点検、避難誘導通路確認
	10	21	6	通報装置の操作法の再確認
	11	4	3	消防器具等自主点検、避難誘導通路確認
	12	8	4	避難経路の確認と除雪
		15	4	避難経路の確認と除雪
		16	7	非常時連絡網確認
H27	2	29	2	避難経路の確認と除雪
		2	2	消防器具等自主点検、避難誘導通路確認

⑤ボランティア地域交流委員会

年	月	日	出席人数	主 な 内 容
H26	4	28	14	今月のボランティア受入報告、来月の受入調整・今年度運営方針
	5	26	12	今月のボランティア受入報告、来月の受入調整
	7	28	4	今月のボランティア受入報告、来月の受入調整、夏祭りについて
		31	6	今月のボランティア受入報告、来月の受入調整、夏祭りについて
	8	2	6	夏祭り反省会について
	9	29	13	今月のボランティア受入報告、来月の受入調整
	10	27	13	今月のボランティア受入報告、来月の受入調整
	11	24	11	今月のボランティア受入報告、来月の受入調整
	12	26	9	今月のボランティア受入報告、来月の受入調整、新年会について
		21	4	新年会について
		29	12	新年会リハーサル
	H27	1	3	8
26			4	今月のボランティア受入報告、来月の受入調整、節分について
2		23	5	今月のボランティア受入報告、来月の受入調整、お雛祭りについて
3		23	15	今月のボランティア受入報告、来月の受入調整

⑥事故防止検討委員会

年	月	日	出席人数	主 な 内 容
H26	5	26	5	転倒なく安全に喫茶が行なえるには① ほか
	6	2	5	転倒なく安全に喫茶が行なえるには② ほか
	8	25	5	歩行器の使用と転倒予防対策について ほか
	11	18	5	冬期間(降雪時)の外出について ほか
H27	3	2	5	今年度の効果確認と平成27年度の年間計画の作成について ほか

⑦給食会議

年	月	日	出席人数	主 な 内 容	
H26	4	21	5	前月給食内容の反省、お花見バイキングの反省点と山菜バイキングについて ほか	
	5	19	5	前月給食内容の反省、山菜バイキングの反省点と春の行楽弁当について ほか	
	6	16	5	前月給食内容の反省、食中毒予防と食事の麦茶について ほか	
	7	14	5	前月給食内容の反省、夏祭りバイキング及び花火観賞、脱水予防用麦茶について ほか	
	8	18	5	前月給食内容の反省、夏祭りバイキング及び花火観賞の反省点について ほか	
	9	18	6	前月給食内容の反省、芋煮会、食事のお茶について ほか	
	10	20	4	前月給食内容の反省、寿司バイキング、ノ食事の提供温度について ほか	
	11	17	5	前月給食内容の反省、芋煮会と寿司バイキングの反省点、蕎麦打ちについて ほか	
	12	15	4	前月給食内容の反省、食事アンケート結果、クリスマスバイキング、新年会について	
	H27	1	19	5	前月給食内容の反省、新年会の反省点、鍋を囲む会について ほか
		2	13	5	前月給食内容の反省、鍋を囲む会の反省点、インフルエンザ予防について ほか
		3	16	5	前月給食内容の反省、来年度行事予定について ほか

⑧広報委員会

年	月	日	出席人数	主 な 内 容
H26	5	9	3	掲載内容の検討について
		16	3	広報誌のレイアウト確認、掲載内容の検討について
		23	3	広報誌のレイアウト確認、写真選定について
	6	6	3	広報誌原稿の見直し、掲載写真の確認変更
	10	8	3	広報誌レイアウトの検討、掲載内容の検討について
		22	3	広報誌レイアウトの作成、掲載内容検討について
	11	4	3	広報誌レイアウトの作成
		18	3	広報誌レイアウトの作成、完成
		12	2	3

⑨防災会議

年	月	日	出席人数	主 な 内 容
H26	5	16	3	近隣住民参加型の夜間の出火を想定した訓練について
		23	3	近隣住民参加型の夜間の出火を想定した訓練で出火について
		30	4	近隣住民参加型の夜間の出火を想定した訓練で職員の避難誘導について
	6	13	3	近隣住民参加型の夜間の出火を想定した訓練で避難経路について
		25	10	近隣住民参加型の夜間の出火を想定した訓練で自衛消防団の役割と行動について
		29	19	近隣住民参加型の夜間の出火を想定した訓練の近隣住民の役割行動と反省について
	9	1	3	総合避難訓練の訓練について
		19	3	総合避難訓練の出火について
	10	7	3	総合避難訓練の職員の避難誘導について
		20	4	総合避難訓練の避難経路について
		24	10	総合避難訓練の自衛消防団の役割と行動について
		27	7	総合避難訓練と反省について

⑩ヘルパーステーション定例会議

年	月	日	出席人数	主 な 内 容
H26	4	25	6	来月の役員会と施設予定、個別ケース検討会議 ほか
	5	23	6	来月の消防訓練と施設予定、個別ケース検討会議 ほか
	6	27	6	来月の施設予定、個別ケース検討会議 ほか
	7	22	6	来月の花火鑑賞と施設予定、個別ケース検討会議 ほか
	8	25	6	来月のお健康診断と施設予定、個別ケース検討会議 ほか
	9	22	6	来月の消防訓練と施設予定、個別ケース検討会議 ほか
	10	24	6	来月の作品展と施設予定、個別ケース検討会議 ほか
	11	26	6	来月の施設予定、個別ケース検討会議 ほか
	12	26	6	来月の新年会と施設予定、個別ケース検討会議 ほか
	H27	1	29	6
2		26	6	来月の役員会と施設予定、個別ケース検討会議 ほか
3		26	6	来月の施設予定、個別ケース検討会議 ほか

## VI 職員研修の状況

### (1)施設内研修

#### <特別養護老人ホーム>

年	月	日	内 容	場 所	講 師	人数
H26	6	19	「介護現場における虐待防止・身体拘束に向けて」第1回前期内部研修	3階集會室	大塚トシ子様	31
		7	10	「介護現場における虐待防止・身体拘束に向けて」第2回前期内部研修	3階集會室	大塚トシ子様
	9	17	伝達研修(新人研修他)	3階集會室	研修参加者	17
		18	「介護現場における虐待防止・身体拘束に向けて」第3回前期内部研修	3階集會室	大塚トシ子様	33
		24	伝達研修(新人研修他)	3階集會室	研修参加者	17
	10	22	感染症研修	3階集會室	伊藤NS	17
		29	感染症研修	3階集會室	本田主任	17
12	8	看取りケア	3階集會室	神田 久美子様	33	
H27	2	27	看取りケア	3階集會室	神田 久美子様	27
		3	13	看取りケア	3階集會室	神田 久美子様
	3	19	排便サポート報告会	3階集會室	排泄部会	28
		20	排便サポート報告会	3階集會室	排泄部会	25

延べ参加人数 304

#### <ケアハウス>

年	月	日	内 容	場 所	人 数	
H26	5	26	喫茶の充実を図る～転倒なく安全に、もっと楽しく大勢に参加してもらうには～	ヘルパーステーション	5	
		6	23	男性入居者の行きがい作り支援・活躍の場について	ヘルパーステーション	5
		9	29	施設の売薬と処方薬の相互作用について	ヘルパーステーション	5
		12	22	職員のリフレッシュ法を考える	ヘルパーステーション	5
H27	3	9	今年度の効果確認について	ヘルパーステーション	5	
		30	来年度の議題決めについて	ヘルパーステーション	5	

延べ参加人数 30

#### <ヘルパーステーション>

年	月	日	内 容	場 所	人 数			
H26	4	25	各マニュアルの再確認と徹底について	ヘルパーステーション	5			
		5	23	感染症研修会「風疹」について	ヘルパーステーション	5		
		6	27	研修発表会「介護記録の書き方と活用法の研修に参加して」、事例検討会	ヘルパーステーション	5		
		7	22	コミュニケーション研修発表会「笑いヨガの研修に参加して」	ヘルパーステーション	5		
		8	25	感染症研修会「疥癬」、事例検討会「身体を掻きむしっていたら」について	ヘルパーステーション	5		
		9	22	介護職員研修会「パーキンソン病」、事例検討会「パーキンソンで転んだら」について	ヘルパーステーション	5		
		10	24	緊急対応研修会「マニュアルの再確認」と事例検討会「訪問したら倒れてた」	ヘルパーステーション	5		
		11	26	感染症研修会「ノロウイルス」、事例検討会「部屋で嘔吐したら」について	ヘルパーステーション	5		
		12	26	介護技術研修会「コミュニケーション技術～ありがとうと言いたいのは私の方でした」	ヘルパーステーション	5		
		H27	1	29	感染症研修会「肺炎」、事例検討会「肺炎にそなえるには」について	ヘルパーステーション	5	
				2	26	在宅連携研修発表会「事例に学ぶ在宅療養者の支援の研修に参加して」	ヘルパーステーション	5
				3	26	認知症ケア研修発表会「認知症の理解と認知症高齢者への対応(ケア)」	ヘルパーステーション	5

延べ参加人数 60

### (2)施設外研修

#### <特別養護老人ホーム>

年	月	日	内 容	場 所	出席職員	人数
H26	4	13	関東甲信越ブロックファーストステップ研修会	ナスパニューオータニ	栄養士	1
		23	第3ブロック部会 講演班運営委員会	社会福祉法人つばめ福祉会本部	施設長	1
	5	8	第3ブロック部会 26年度第1回運営委員会	桜ガーデンプレイス福住	施設長	1
		15	日本グループホーム協会 新潟支部講演後の講演	燕三条地場産業センター	介護職員	2
		23	介護認定審査会新任委員会	さいわいプラザ	生活相談員	1
	6	27	平成26年度 県老施設協定期総会	新潟ユニゾンプラザ	介護職員	1
			3	認知症予防講演会	栃尾産業交流センターおりなす	介護職員
		3,4	社会福祉施設新任職員研修	新潟ユニゾンプラザ	介護職員	3
		5	社会福祉施設職員「接遇」研修	ハイブ長岡	介護職員	2
		9	社会福祉施設職員「接遇」研修	ハイブ長岡	介護職員	2
		12	アクティビティ インストラクター資格認定セミナー	新潟ユニゾンプラザ	介護職員	1
		19	全国個室ユニット型施設推進協議会新潟支部平成26年度定期総会	桜ガーデンプレイス福住	施設長	1
	20	学校及び社会福祉施設の行事に伴う食品提供(バザー等)に係る食品衛生講習会	長岡保健所	栄養士	1	
		26,27	社会福祉施設 中堅職員研修	新潟ユニゾンプラザ	介護職員	2
7	3,4	社会福祉施設 中堅職員研修	新潟ユニゾンプラザ	介護職員	1	
		4	介護福祉関係職員交流会	滝ノ下区民会館	生活相談員他	3
	10	平成26年度 アクティビティ・ケア研修	三古老人福祉会 研究・研修センター長岡	介護職員	3	
	11	特養施設長等交流会	割烹 魚藤	施設長他	2	
14	気づき力研修～人が育つ・職場が変わる気づき力～	新潟ユニゾンプラザ	介護職員	3		



年	月	日	内 容	場 所	出席職員	人数	
H26	7	29	栃尾花巡りバスの旅	栃尾地区内	事務	1	
		8	11	はじめての口腔ケア	長岡市立劇場	介護職員	2
			17	伝達研修(新人研修他)	さいわいプラザ	施設長他	17
			29	認知症ケア	新潟ユニゾンプラザ	介護職員	1
		24	伝達研修(新人研修他)	ハイブ長岡	事務長	17	
	9	22	感染症研修	新潟ユニゾンプラザ	伊藤NS	17	
		29	感染症研修	ハイブ長岡	本田主任	17	
	10			平成26年居宅支援事業所集団指導	ハイブ長岡	生活相談員他	2
		1	長岡市地域ケア会議説明会 地域包括ケア講演会		長岡リリックホール	管理者	1
		4	平成26年度看護職員実務研修		長岡赤十字病院	看護師	1
		19	排便サポート報告会		長岡リリックホール	事務長	28
		20	排便サポート報告会		長岡赤十字病院	介護職員	25
		10	新潟県福祉サービス第3者評価受審事業者説明会		長岡地域振興局	事務長	1
				全国個室ユニット型施設推進協議会新潟支部施設見学会	長岡三古福祉会特別養護老人ホーム中之島	介護職員	2
		22	尊厳のあるケアのためにコミュニケーション技術について		新潟県建設会館	統括	1
				新潟アクティビティ・ケアフォーラム	新潟ユニゾンプラザ	介護職員	2
		28~30	第71回全国老人福祉大会(仙台大会)		ゼビオアリーナ仙台他	施設長	1
	11	10	グループホームの新任職員対象の研修		三古老人福祉会 研究・研修センター長岡	介護職員	2
		13	全国研修大会IN千葉		シェラトン・グランデ・トーキョーベイ・ホテル	施設長	1
		18	新潟県ユニットケア研修		新潟県自治会館	統括	1
		20	新潟県老人福祉協議会 第3ブロック部会事例発表会		燕三条地場産センター	事務長他	4
		26	新潟県老人福祉施設協議会 平成26年度企画研修		新潟ユニゾンプラザ	介護職員	1
		28	ノロウイルス食中毒等予防講習会		ホテルニューオータニ長岡	栄養士他	2
		12	4	平成26年度新潟県認知症介護実践リーダー研修 総括講座		ホテルニューオータニ長岡	介護職員
	5		腰痛予防対策講習会		新潟テルサ	介護職員	1
	6		平成26年度エンゼルケアセミナー(看取り研修会)		新潟県看護研修センター	看護師	1
	15		平成26年度企画研修 他職種連携研修「機能訓練編」		燕三条地場産センター	作業療法士	1
	17		栃尾地域連携会議第1回研修会		栃尾デイサービスセンターいずみ苑	看護師他	2
	H27	2	6	平成26年度長岡市地域密着型サービス集団指導	さいわいプラザ	管理者	1
			6	第3ブロック施設見学会・意見交換会	桜ガーデンプレイス福住	介護職員	2
11			認知症介護における医学的知識とカンファレンスの持ち方	新潟ユニゾンプラザ	介護職員	1	
17			介護報酬のポイントと介護事業者の経営戦略	朱鷺メッセコンベンションセンター	施設長他	2	
3		3	一般事業主行動計画の策定等相談会	三条労働基準監督署	施設長	1	
		12	平成27年度介護報酬改定に係る事業者説明会	新潟県民会館	施設長他	2	
		14	経営者・管理者研修会	燕三条地場産センター	管理者	1	
26		平成26年度介護保険事業者説明会		長岡リリックホール	管理者	1	

198

## ＜ケアハウス・ヘルパーステーション＞

年	月	日	内 容	場 所	出席職員	人数	
H26	5	7	軽費老人ホーム研修会	出雲崎グレートヒルズ	施設長、主任	2	
		10	介護職員研修会「コミュニケーション技術研修会」	新潟ユニゾンプラザ	訪問介護員	2	
		27	新潟県老人福祉協議会「平成27年度介護報酬改正研修会」	新潟ユニゾンプラザ	管理者、サービス提供責任者	2	
	7	5	新潟県ホームヘルパー協議会「介護技術研修会」	新潟ユニゾンプラザ	訪問介護員	2	
		10	新潟県介護福祉士会研修会「アクティビティ技術研修会」	(社)福長岡三古福祉会	寮母、サービス担当責任者	2	
		17	クレスクセミナー研修会「下痢にならない排便コントロール 食事編」	デンカ ビックスワンスタジアム	栄養士	1	
	8	28,29	防火管理者講習会	三条市東公民館	施設長	1	
		29	新潟県老人福祉協議会介護職員研修会「認知症ケア対応研修会」	新潟ユニゾンプラザ	寮母	1	
	9	3	秋のバス旅行見学会(長岡方面)	越のむらさき、蓬平温泉	寮母、サービス担当責任者	2	
		18	新潟県老人福祉協議会研修会「メンタルヘルス研修会」	新潟ユニゾンプラザ	生活相談員	1	
	H27	12	24,25	新潟県梁塵福祉協議会大会	柏崎文化会館	施設長	1
			16	三条市事業者連絡会議「訪問介護集団指導」	三条市東公民館	管理者	1
1		9	三条市事業者連絡会議「三条市特養入所指針説明会」	三条市東公民館	サービス担当責任者	1	
		17	第四銀行「平成27年度介護報酬改定のポイントと経営戦略研修会」	トキメッセ	施設長	1	
2		18	新潟県老人福祉協議会研修会「災害を想定した図上訓練研修会」	新潟ユニゾンプラザ	施設長	1	
		26	三条市地域医療連携研修会「在宅療養者の支援について」	燕三条リサーチコア	サービス担当責任者等	4	
3		3	新潟労働局「一般事業主行動計画説明会」	三条労働基準監督署	施設長	1	
		4	春の花見バス旅行見学会	長岡市、見附市	寮父、サービス担当責任者	2	
		12	平成26年度介護保険事業者説明会	新潟県民会館	管理者、サービス担当責任者	2	
		17	三条市地域医療連携研修会「認知症ケアパス研修会」	三条市商工会議所	サービス担当責任者	1	
	18	三条市地域医療連携研修会「認知症研修会」	三条市総合福祉センター	介護訪問員	2		
	20	新潟県議会議員一般選挙不在者投票説明会	新潟県庁西回廊	施設長	1		
26	新潟県老人福祉協議会管理者研修会「平成27年度に直面する諸課題」		新潟ユニゾンプラザ	施設長	1		

35

## Ⅶ 給食の状況 (特別養護老人ホーム)

### (1) 給与栄養量

栄養性成分名	エネルギー	蛋白質	脂質	カルシウム	鉄	レチノール当量	ビタミンB1	ビタミンB2	ビタミンC	塩分
単 位	Kcal	g	g	mg	mg	μg	μ	mg	mg	g
荷重平均栄養所要量	1,289	52.0	33.0	521	5.0	471	1.00	1.00	100	10.0
4 月	1,516	62.0	36.1	645	7.9	1,025	0.96	1.09	97	9.6
5 月	1,516	61.0	35.9	653	8.1	1,062	1.00	1.16	90	9.7
6 月	1,517	63.0	35.0	665	8.1	988	0.94	1.12	91	9.6
7 月	1,516	62.4	35.9	642	8.0	1,010	0.95	1.10	94	9.4
8 月	1,517	62.4	35.6	660	8.1	1,049	0.86	1.06	91	9.5
9 月	1,517	62.3	34.5	651	8.6	1,064	0.89	1.07	96	9.8
10 月	1,515	61.2	35.4	638	8.2	1,130	0.81	1.08	93	9.5
11 月	1,516	61.2	33.7	643	8.7	1,075	0.94	1.12	95	9.7
12 月	1,517	61.4	34.4	641	8.3	1,128	0.82	1.07	93	9.8
1 月	1,529	63.5	33.8	646	8.8	1,091	1.04	1.17	92	10.0
2 月	1,516	62.1	33.9	664	8.7	1,176	0.81	1.02	95	9.8
3 月	1,516	61.8	33.6	652	8.6	1,123	0.94	1.11	92	9.5
合 計	18,208	744.3	417.8	7,800	100.1	12,921	10.96	13.17	1,119	115.9
平 均	1517	62.0	34.8	650	8.3	1077	0.91	1.10	93	9.7

※ 必要栄養量が高い利用者に合わせて献立を作成し、盛りつけ等で調整しています。

### (2) 食糧構成表

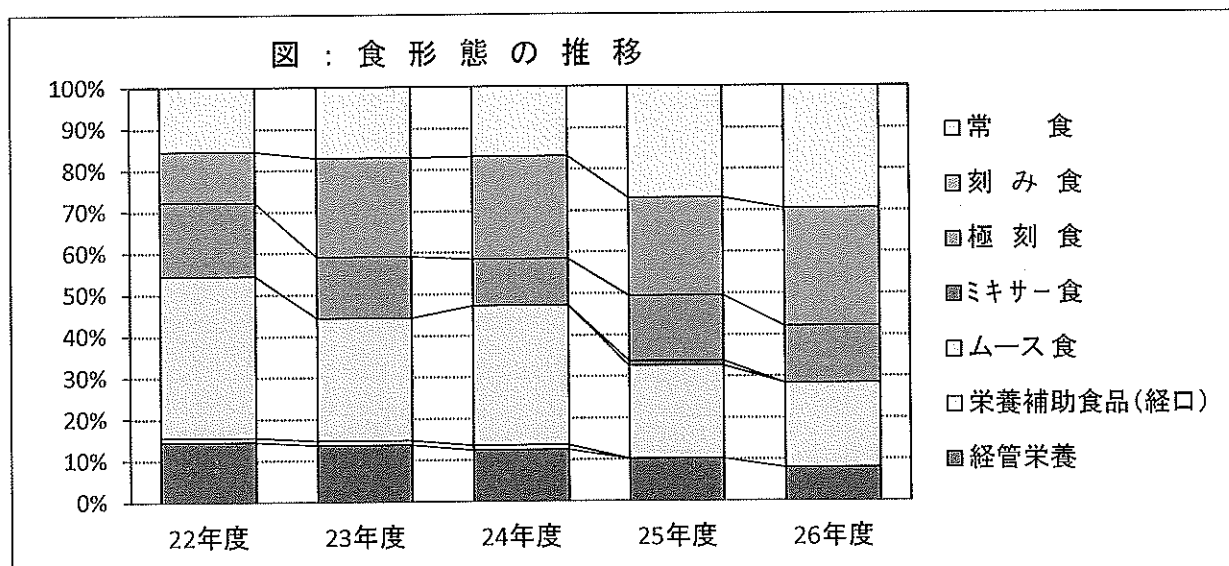
食 品 群 別		1人1日当たり 摂取量(g)		食 品 群 別		1人1日当たり 摂取量(g)	
		1300kcal	1500kcal			1300kcal	1500kcal
穀 物	米	160	190	獸 鳥 肉 類		35	40
	小 麦	23	20	乳 類	牛 乳	195	195
	大 麦・雑 穀	0	0		乳 製 品	3	3
いも類	さつまいも	5	15	卵 類		25	30
	じゃがいも	10	20	野菜類	緑黄色野菜	150	150
	その他のいも類	10	20		その他の野菜	220	220
堅 果 類	1	1	乾燥野菜類		1	1	
砂 糖 類	6	6	野菜漬物		12	12	
菓 子 類	0	0	海 藻 類		5	9	
豆 類	大 豆	2	3	果実類	柑 橘 類	15	15
	味 噌	15	15		その他の果物類	35	35
	大豆製品	30	30	調 味 料 類		20	25
	その他の豆類	2	5	嗜 好 飲 料		4	4
油 脂 類	5	8	栄 養 補 助 食 品		0	0	
魚 介	魚介類(生)	50	60				
	魚介類(練り製品)	10	10				

(3) 食事形態と人数(特養入所者対象)

平成27年3月31日現在

種類	26年度		25年度		24年度		23年度		22年度	
	人数(人)	割合(%)	人数(人)	割合(%)	人数(人)	割合(%)	人数(人)	割合(%)	人数(人)	割合(%)
ご飯・常食	16	18.2	15	16.9	10	11.2	10	11.4	10	11.1
全粥・常食	10	11.4	9	10.1	5	5.6	5	5.7	4	4.4
ご飯・刻み食	5	5.7	3	3.4	4	4.5	7	8.0	3	3.3
全粥・刻み食	20	22.7	18	20.2	18	20.2	14	15.9	8	8.9
全粥・極刻食	12	13.6	14	15.7	10	11.2	13	14.8	16	17.8
全粥・ミキサー食	0	0.0	0	0.0	0	0.0	0	0.0	0	0.0
ムース粥・ミキサー食	0	0.0	1	1.1	0	0.0	0	0.0	0	0.0
全粥・ムース食	9	10.2	13	14.6	20	22.5	23	26.1	25	27.8
ムース粥・ムース食	9	10.2	7	7.9	10	11.2	3	3.4	10	11.1
栄養補助食品(経口)	0	0.0	0	0.0	1	1.1	1	1.1	1	1.1
経管栄養	7	8.0	9	10.1	11	12.4	12	13.6	13	14.4
合計	88	100	89	100	89	100	88	100	90	100

図：食形態の推移



(4) 療養食対象人数

(特養入所者対象)

種類	人数(人)	利用者全体の割合(%)
糖尿病食 1,200kcal	6	6.8
糖尿病食 1,300kcal	1	1.1
糖尿病食 1,400kcal	4	4.5
糖尿病食 1,500kcal	0	0.0
糖尿病食 1,600kcal	1	1.1
心臓病食	5	5.7
腎不全食	1	1.1
合計	18	20.5

(5) 栄養補助食品使用者数(経口)

- ・栄養補助用(単独・併用) : 23人
- ・褥瘡(皮膚状態)改善用 : 7人

(6) 代替提供(禁忌含む)・個別対応

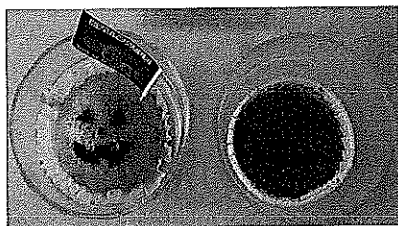
- 代替提供—
- ・牛乳 42人
- ・肉類 2人
- ・納豆 17人
- ・刺身 3人
- その他多数
- 個別対応—
- ・パン食(菓子パン含む) 6人
- その他多数

## (7)行事食 実施状況

月 日	実 施 行 事	献 立	対 象 者
4月8日	花祭り	寿司バイキング:生寿司・精進寿司 ~ 7種 すまし汁・豆腐のきのこあんかけ・さつま芋のいとこ煮・くだもの	全利用者
4月29日	昭和の日	桜赤飯・海老フライ・蓮根の煮物・くだもの	全利用者
5月3日	憲法記念日	ぼたもち・けんちん汁・卵豆腐・二色お浸し・フルーツ寒天	全利用者
5月4日	みどりの日	ご飯・グリーンカレー・小海老のサラダ・つけもの・くだもの	全利用者
5月5日	端午の節句	竹の子おこわ・天ぷら・ふきの炒め煮・ミックスフルーツゼリー	全利用者
5月11日	母の日	ちらし寿司・すまし汁・ごまあえ・杏仁豆腐	全利用者
6月15日	父の日	ぼたもち・信田煮・キャベツの香り和え・桃の寒天	全利用者
6月16日	和菓子の日	和菓子バイキング:水ようかん・抹茶ゼリー・練り切り どら焼き・くずまんじゅう各種・あんだまなど	全利用者
6月21日	夏至	ご飯・夏野菜カレー・アスパラフレンチ和え・つけもの・くだもの	全利用者
6月27日	ちらしずしの日	ちらし寿司・ぜんまいの五目煮・くだもの	全利用者
7月7日	七夕	ピースご飯・星のコロッケ・とうがнкуず煮・くだもの	全利用者
7月21日	海の日	シーフード焼きそば・かに風味サラダ・フルーツポンチ	全利用者
7月29日	土用の丑	穴子ちらし・夏野菜のだし煮・しらすおろし・くだもの	全利用者
8月13日	お盆	昼・・・ご飯・天ぷら・ひじきの五色煮・つけもの・くだもの タ・・・醤油赤飯・すまし汁・棒だら煮・えご酢味噌かけ・浅漬け・ゼリー	全利用者
8月14日	お盆	ちらし寿司・けんちん汁・茶わん蒸し・フルーツポンチ	全利用者
8月16日	お盆	おはぎ・干草焼き・茄子の生姜和え・くだもの	全利用者
8月24日	とちお祭り	五目おこわ・すまし汁・鶏肉の衣揚げ・つけもの・くだもの	全利用者
9月8日	一五夜(夕食)	さつま芋ご飯・味噌汁・和風巣ごもり・辛し和え・月見ゼリー	全利用者
9月13日	敬老会	敬老御祝膳:栗赤飯・すまし汁・刺身・松風焼き・鮭の漬焼き・厚焼き卵・ 炊き合わせ・紅白生酢・果物盛合せ・揚げ物 祝い菓子:鯛菓子	全利用者
9月15日	敬老の日	ちらし寿司・海老さつまの揚げ出し・胡麻和え・果物と寒天黒蜜かけ	全利用者
9月23日	秋の彼岸	おはぎ・すまし汁・筑前煮・卵豆腐・くだもの	全利用者
10月13日	秋の行事食	栗ご飯・おでん・酢の物・くだもの	全利用者
10月31日	ハロウィン(おやつ)	かぼちゃ蒸しパン	全利用者
11月3日	文化の日	寿司バイキング:生寿司・精進寿司 ~ すまし汁・茶碗蒸し・白玉あんみつ	全利用者
11月23日	勤労感謝の日	ご飯・天ぷら・菊のお浸し・くだもの	全利用者
12月22日	冬至	ご飯・鶏肉ホイル焼き・かぼちゃのいとこ煮・くだもの	全利用者

月日	実施行事	献立	対象者
12月23日	天皇誕生日	赤飯・天ぷら・二色お浸し・くだもの	全利用者
12月24日	クリスマスイヴ(夕食)	シーフードピラフ・クリーム煮・白菜香味和え・クリスマス三色デザート	全利用者
12月25日	クリスマス	おやつ・・・クリスマスケーキバイキング	全利用者
12月31日	年越し(夕食)	鮭そぼろ丼・年越しそば風すまし汁・すき焼き風	全利用者
1月1日	正月献立	朝・・・ご飯・白玉雑煮風・三色いなりの含め煮・辛子和え・つけもの 昼・・・おはぎ・すまし汁・大根味噌煮・伊達巻き・生酢・黒豆・くだもの他 おやつ・・・甘酒・雪見うさぎ饅頭 夕・・・ちらし寿司・味噌汁・厚揚げと野菜あん煮・お浸し・つけもの	全利用者
1月2日	正月献立	昼・・・醤油赤飯・粕汁・刺身・ぜんまいの煮付け・錦玉子・栗きんとん他 おやつ・・・ジョア・ねりきり 夕・・・ご飯・すまし汁・天ぷら・かぶのくず煮・つけもの	全利用者
1月3日	正月献立	精進寿司・のっぺい汁・えびの卵とじ・数の子サラダ・くだもの・黒豆	全利用者
1月7日	七草(朝食)	朝・・・七草粥・味噌汁・きのこの卵とじ・白菜のわさび和え	全利用者
1月15日	小正月	海鮮丼・すまし汁・茶わん蒸し・里芋のゆず味噌煮・くだもの	全利用者
2月3日	節分	恵方巻き・すまし汁・ゆうぜん豆腐・辛し和え・ババロア おやつ・・・甘酒・卵ボーロ	全利用者
2月11日	建国記念の日	醤油赤飯・刺身・野菜の彩り煮・くだもの	全利用者
2月14日	2月バイキング	おやつ・・・バレンタインデザートバイキング(チョコ菓子・ムース等)	全利用者
3月3日	ひなまつり	生ちらし寿司・すまし汁・ぜんまいの五目煮・フルーツポンチ おやつ・・・甘酒・桜餅	全利用者
3月21日	春分の日	ぼたもち・すまし汁・含め煮・菜の花辛子マヨ和え・くだもの	全利用者

その他・・・ 花見弁当、バスハイキング弁当、そうめん流し等、ユニット行事に合わせて行事食を実施。



ハロウィンおやつ



元旦昼献立



ムース食の寿司

(8)その他の事業

◆嗜好調査 …… 全利用者対象

調査日 : 7月中旬

調査内容 : 普段の施設給食についての意見要望や利用者それぞれの嗜好について聞き取り。

◆バイキング …… 全利用者対象 偶数月

方法 : 複数のメニューを用意し、お好みのものを幾つか選んでいただく。

4月 : 寿司バイキング

6月 : 和菓子バイキング(おやつ)

11月 : 寿司バイキング

12月 : クリスマスケーキバイキング(おやつ)

2月 : バレンタインデザートバイキング(おやつ)

(9)栄養ケア・マネジメント

施設一律のケアから個別ケアへ。

ご利用者それぞれの栄養管理を行うことで低栄養を防ぎ、快適で豊かな生活を送っていただけるよう支援。

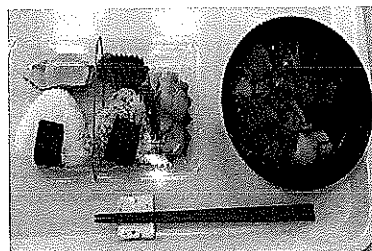
## (9)行事食 実施状況 (ケアハウス)

月日	実施行事	献立	対象者
4月15日	誕生会お祝い膳	ご飯、チキンソテーマトソースかけ、ポテトサラダ、ごま昆布、苺ロールケーキ、紅茶	全利用者
4月17日	薬湯の日	筍ご飯、すまし汁、べつたら漬け、鯖の苳味噌焼き、菜の花胡桃和え、桜ゼリー	全利用者
4月21日	お花見バイキング	山菜おこわ、飾巻き、サンドイッチ、焼きそば、フライ盛り合わせ、桜蒸しパン 鱈山椒焼、焼き鳥、ホタルイカ酢味噌和え、春キャベツ浅漬け、白玉団子等	全利用者
5月5日	山菜天ぷら バイキング	こしあぶらご飯、うどとみずなのきんぴら、柏餅、ナス漬け 山菜天ぷら(うど、ふきのとう、たらの芽、こごみ、こしあぶら)	全利用者
5月15日	誕生会お祝い膳 薬湯の日	(昼)ご飯、鱈の西京焼き、コールスローサラダ、坪漬け、オレンジケーキ、紅茶 (夕)いなり寿司、鶏肉ソテーおろし和え、レンコン炒め煮、白菜漬け、水羊羹	全利用者
5月19日	春の行楽弁当	山菜おこわ、フライ盛り合わせ、煮しめ、ごま豆腐、薄紅花包み蒸し、メロン、漬物	全利用者
6月1日	開設記念祝い膳	赤飯、すまし汁、金目鯛塩焼き、天ぷら、四色しゅまい、卵豆腐あんかけ、レンコン胡麻ドレサラダ、紅白ゼリー	全利用者
6月13日	誕生会お祝い膳	ご飯、和風ハンバーグ、ミモザサラダ、なす漬け、パイナップルケーキ、紅茶	全利用者
6月19日	薬湯の日	ひじきご飯、味噌汁、カレイの葱蒸し、なすの炒め煮、抹茶ゼリー小倉かけ等	全利用者
7月7日	七夕	五目ちらし、そうめん汁、鮎の塩焼き、えご酢味噌かけ、七夕ゼリー、漬物	全利用者
7月15日	誕生会お祝い膳	ご飯、鮭フライ、大根青しそ和え、漬物、メロンショートケーキ、紅茶	全利用者
7月17日	薬湯の日	生姜ご飯、味噌汁、豚肉の薬味噌醤油焼、南瓜の煮物、葡萄シャーベット等	全利用者
8月1日	三条夏祭り バイキング	五目おこわ、細巻寿司、焼きそば、エビフライ、いか生姜焼き、唐揚げ、たこやき フライドポテト、トマト、胡瓜の酢の物、アイス、フルーツポンチ、黒糖蒸しパン等	全利用者
8月12日	誕生会お祝い膳	ご飯、豚肉のピカタ、レタスサラダ、べつたら漬け、桃のロールケーキ、紅茶	全利用者
8月13日	お盆	ご飯、鱈の煮付け、胡瓜の胡麻味噌和え、青ガツパ漬け、スイカ、牛乳	全利用者
8月14日	お盆	そうめん、ほうれん草煮浸し、わらび餅、ヤクルト	全利用者
8月15日	お盆	太巻寿司、鶏治部煮、もやし胡麻醤油和え、なす漬け、カルピスゼリー、牛乳	全利用者
8月21日	薬湯の日	ご飯、味噌汁、揚げ鱈のマリネ、なすの田楽、たくあん漬け、アイス	全利用者
9月12日	誕生会お祝い膳	ご飯、ミートローフ、温野菜サラダ、シソ味噌、モンブラン、紅茶	全利用者
9月15日	敬老会お祝い膳	赤飯、すまし汁、金目鯛塩焼き、天ぷら、茶碗蒸し、果物	全利用者
9月18日	薬湯の日	舞茸ご飯、味噌汁、カレイの柚蒸し、炊合せ、胡瓜の紫和え、牛乳寒天	全利用者
9月23日	秋のお彼岸	おはぎ、すまし汁、のっぺい煮、なすの煮浸し、白菜漬け、梅酒寒天	全利用者
10月13日	秋の行楽弁当	栗おこわ、きのこ汁、ヒレカツ、煮しめ、さつま芋の茶巾絞り、胡桃豆腐、寒天寄せ、柿	全利用者
10月14日	誕生会お祝い膳	ご飯、コロッケ、ちくわとピーマンの和え物、しそ味噌、林檎とさつま芋ケーキ、紅茶	全利用者
10月16日	薬湯の日	きのこご飯、すまし汁、鮭西京焼き、ほうれん草の三色和え、漬物、プリン	全利用者
10月23日	畑の芋煮会	おにぎり、芋煮汁、大学芋、ずいきの酢の物、たくあん漬け	全利用者
10月31日	ハロウィン	菜飯、南瓜コロッケ、麩の煮物、しそ味噌、南瓜プリン、牛乳	全利用者

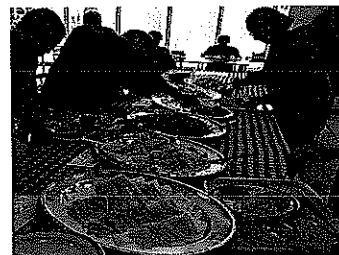
月日	実施行事	献立	対象者
11月3日	寿司バイキング	味噌汁、大根なます、豆腐あんかけ、わらび餅 生寿司(鱒、いくら、鮓、サーモン、ねぎとろ、卵焼き)	全利用者
11月14日	誕生会お祝い膳	ご飯、鮭のムニエル茸ソースかけ、南瓜サラダ、しその実漬け、洋梨ケーキ、紅茶	全利用者
11月20日	薬湯の日	ご飯、味噌汁、刺身、かぶの葛煮、しば漬け、ジャスミンティゼリー	全利用者
11月25日	そば打ち体験日	手打ち山菜きのこそば、大根そぼろ味噌かけ、キウイフルーツ、ヤクルト	全利用者
12月15日	誕生会お祝い膳	ご飯、肉じゃが、白菜お浸し、胡麻昆布、レアチーズケーキ、紅茶	全利用者
12月18日	薬湯の日	ご飯、味噌汁、刺身、揚げ出し豆腐、野沢菜漬け、柚寒天	全利用者
12月25日	クリスマス バイキング	サンドイッチ(4種)、ピラフ、ナポリタン、鮭フライ、サイロステーキ、鶏肉の照焼、サラダ 盛合せ、コンスープ、コーヒー、ミナーキ(3種)	全利用者
12月31日	大晦日 年越し	(昼)ご飯、すき焼き、温泉たまご、三色まめ、抹茶ゼリー (夕)ご飯、そば汁、塩引鮭、天ぷら、ほうれん草ポン酢和え	全利用者
1月1日	お正月	(朝)雑煮、あんこ餅、炒り鶏、おせち(伊達巻、昆布巻、黒豆、数の子等) (夕)ちらし寿司、味噌汁、鯖西京焼き、胡麻豆腐、大根なます、たたき牛蒡	全利用者
1月2日	お正月	(朝)赤飯、すまし汁、松風焼き、のっぺい煮、錦玉子、田作り、酢レンコン、 菜の花お浸し、黒糖ゼリー (夕)ご飯、味噌汁、天ぷら、炊合せ、白菜柚和え	全利用者
1月3日	お正月 新年会	(朝)ご飯、味噌汁、新巻鮭、栗金とん、煮しめ、ほうれん草胡桃和え等 (夕)炊込みご飯、すまし汁、刺身、フライ盛合せ、あせち盛合せ(錦玉子、 昆布巻、蒲鉾、酢レンコン)、餅(きなこ、あんこ)	全利用者 近隣住民
1月15日	誕生会お祝い膳 薬湯の日	(昼)ご飯、蒸し鶏の香味ソースかけ、ブロッコリーサラダ、赤がっば漬け、紅茶の ソフォンケーキ、紅茶 (夕)小豆ご飯、味噌汁、刺身、里芋柚味噌胡煮、野沢菜漬け、リンゴワイン煮	全利用者
1月26日	お鍋を囲む会	ご飯、おでん鍋、ほうれん草のピーナツ和え、わくあん漬け、ミルクゼリー	全利用者
2月3日	節分	太巻き、飾り巻き、すまし汁、鯖の蒲焼、大豆のおろし和え、苺、節分豆	全利用者
2月13日	誕生会お祝い膳	エビピラフ、コンソメスープ、野菜コロッケ、バナナロールケーキ、紅茶	全利用者
2月19日	薬湯の日	ご飯、味噌汁、刺身、かぶの煮物、青がっば漬け、紅茶生姜ゼリー	全利用者
2月23日	お鍋を囲む会	ご飯、ちゃんこ鍋、菜の花胡麻和え、牛乳寒天	全利用者
3月3日	ひなまつり	生ちらし寿司、すまし汁、炊合せ、菜の花辛し和え、ひなあらあれ、甘酒	全利用者
3月13日	誕生会お祝い膳	ご飯、ミートローフ、コールスローサラダ、しば漬け、苺ショートケーキ、紅茶	全利用者
3月19日	薬湯の日	ご飯、味噌汁、刺身、のっぺい煮、青がっば漬け、蜂蜜レモン寒天	全利用者
3月21日	春のお彼岸	三色ぼた餅、すまし汁、山菜煮物、菜の花お浸し、赤かぶ漬け、桃寒天	全利用者



山菜バイキング



畑の芋煮会



クリスマスバイキング



(10)その他の事業

◆嗜好調査

- 調査日 : 12月  
対象者 : 全入居者対象  
調査内容 : 入居者から施設給食の味付・硬さ等の調査と、嗜好についての聞き取り。  
調査報告 : 1月に書面でまとめ、掲示にて入居者周知。1月の給食会議(施設と厨房)で反映を行った。

◆バイキング

- 内容 : 季節、行事にあった複数のメニューを用意し、すきな料理を好きなだけ食べていただく。  
提供月  
4月 : お花見バイキング  
5月 : 山菜てんぷらバイキング  
8月 : 三条夏祭りバイキング  
11月 : 寿司バイキング  
12月 : クリスマスケーキバイキング

◆入居者と職員、厨房職員の交流行事

- 内容 : 季節や行事に合った食事を一緒に食べる等により、入居者と職員、厨房職員の交流を深める。  
提供月  
5月 : 山菜てんぷらバイキング  
: 春の行楽弁当  
10月 : 畑の芋煮会  
11月 : 寿司バイキング  
: そば打ち(山菜きのこそば)  
1月 : お鍋を囲む会(おでん)  
2月 : お鍋を囲む会(ちゃんこ)

(9)栄養支援

- 目的 : 入居者様に喜ばれる食事を提供し、食の楽しみをとおして充実した日々を過ごしていただけるよう支援する。  
支援内容 : 入居者の食事摂取状況を把握し、一人ひとりの嗜好に合わせた食事提供。  
病状により、入居者様とご家族様からの意向に合った食事制限等の相談、実施。

## Ⅷ 各事業所における利用状況

平成27年3月31日現在

### (1) 特別養護老人ホームサンホーム (定員=90名)

#### ① 市町村別人数

( )=25年度

	旧栃尾市	旧越路町	旧寺泊町	旧長岡市	三条市	見附市	合計
男	16	0	0	0	1	1	18
女	66	0	0	2	0	3	71
計	82	0	0	2	1	4	89

#### ② 入居者の年齢構成

	~54	55~59	60~64	65~69	70~74	75~79	80~84	85~89	90~94	95~99	100~	計	平均年齢
男	0	0	0	0	0	1	4	7	5	1	0	18	87.1
女	0	0	0	0	0	6	9	23	20	10	3	71	89.1
計	0	0	0	0	0	7	13	30	25	11	3	89	88.1

※最高齢者は106歳 ← (86.2)

#### ③ 入居退居者の状況

	4月	5月	6月	7月	8月	9月	10月	11月	12月	1月	2月	3月	合計
月初現在数	89	90	89	89	90	90	90	90	90	89	90	90	1,076
入居者	1	1	5	2	2	2	4	1	0	5	2	1	26
退居者	0	2	5	1	2	2	4	1	1	4	2	2	26
月末現在数	90	89	89	90	90	90	90	90	89	90	90	89	1,076
入院者数(月中)	6	3	2	0	2	4	5	4	3	3	3	1	36

※退所26名=死亡25名(内看取り25名)

平均入院者数

3.0

#### ④ 要介護度別人数

	要介護1	要介護2	要介護3	要介護4	要介護5	計
男	1(1)	3(4)	3(4)	6(6)	5(6)	18(21)
女	1(3)	3(3)	17(16)	39(28)	11(18)	71(68)
計	2(4)	6(7)	20(20)	45(34)	16(24)	89(89)

平均介護度 3.7(3.7)

### (2) グループホームサンホーム (定員=18名)

#### ① 市町村別人数

( )=25年度

	旧栃尾市	三条市	長岡市	見附市	その他	計
男	1	0	0	0	0	1
女	16	1	0	0	0	17
計	17	1	0	0	0	18

#### ② 入居者の年齢構成

	~54	55~59	60~64	65~69	70~74	75~79	80~84	85~89	90~94	95~99	100~	計	平均年齢
男	0	0	0	0	0	0	0	0	0	1	0	1	95.0
女	0	0	0	0	0	0	2	9	5	1	0	17	88.8
計	0	0	0	0	0	0	2	9	5	2	0	18	89.2

(86.5)

#### ③ 入居退居者の状況

	4月	5月	6月	7月	8月	9月	10月	11月	12月	1月	2月	3月	合計
月初現在数	18	18	18	18	18	18	18	17	18	18	18	18	215
入居者	0	0	2	0	0	0	1	2	0	0	0	1	6
退居者	0	0	2	0	0	0	2	1	0	0	0	1	6
月末現在数	18	18	18	18	18	18	18	18	18	18	17	18	215
入院者数(月中)	0	0	0	0	0	0	1	2	0	1	0	0	4

※退所2名=他施設入所0名

#### ④ 要介護度別人数

	要支援2	要介護1	要介護2	要介護3	要介護4	要介護5	計
男	0	0	0	1	0	0	1
女	1	4	6	4	1	1	17
計	1	4	6	5	1	1	18

平均介護度 2.4(2.4)

(3)ショートステイサンホーム (定員=20名)

① 利用状況

( )=25年度

		4月	5月	6月	7月	8月	9月	10月	11月	12月	1月	2月	3月	合計
延 人 数	要支援1	0	0	0	0	0	0	0	0	0	0	0	0	0
	要支援2	6	4	5	5	3	0	4	7	4	4	4	4	50
	要介護1	29	44	50	46	47	39	68	61	67	53	36	45	585
	要介護2	142	142	140	142	155	162	177	179	189	182	152	159	1,921
	要介護3	138	154	150	179	190	195	168	155	148	150	179	185	1,991
	要介護4	98	132	132	156	163	168	158	165	188	184	157	178	1,879
	要介護5	82	73	42	65	74	61	77	87	65	81	81	95	883
	計	495	549	519	593	632	625	652	654	661	654	609	666	7,309
1日平均利用人員		16.5	17.7	17.3	19.1	20.4	20.8	21.0	21.8	21.3	21.1	21.8	21.5	20.0
実 人 員	要支援1	0	0	0	0	0	0	0	0	0	0	0	0	0
	要支援2	1	1	2	1	1	0	2	2	1	1	1	1	14
	要介護1	7	8	10	8	9	7	11	10	10	9	6	7	102
	要介護2	15	17	17	15	17	20	23	22	22	20	19	20	227
	要介護3	15	17	16	15	17	18	17	17	14	17	19	20	202
	要介護4	11	11	15	14	13	16	17	16	17	19	19	16	184
	要介護5	9	8	5	8	9	8	8	11	8	8	8	9	99
	計	58	62	65	61	66	69	78	78	72	74	72	73	828

(19.6)

②介護度別1人当り利用日数

4月から3月平均	介護度	日数	介護度		介護度		介護度		介護度	
	要支援1.2	3.5	介護度	日数	介護度	日数	介護度	日数	介護度	日数
	要介護1	5.7	要介護2	8.5	要介護3	9.9	要介護4	10.2	要介護5	8.9

(4)デイサービスセンターサンホーム (定員=33名)

① 利用状況

( )=25年度

		4月	5月	6月	7月	8月	9月	10月	11月	12月	1月	2月	3月	合計
延 人 数	運営日数	30	31	30	31	31	30	31	30	31	31	28	31	365
	新規登録者	4	4	2	3	0	4	6	1	7	2	2	2	37
	利用登録者	114	117	118	120	119	121	121	120	124	120	121	120	-
	休止登録者	6	6	7	7	8	9	12	12	13	13	13	14	-
	利用者数	114	115	116	118	117	121	120	120	122	121	117	119	1,420
	月間利用延人員	915	925	920	965	929	904	946	911	961	929	833	937	11,075
	1日平均利用人員		30.5	29.8	30.7	31.1	30.0	30.1	30.5	30.4	31.0	30.0	29.8	30.2
延 人 数	要支援1	17	22	12	12	11	11	23	20	23	23	24	24	222
	要支援2	43	50	50	58	52	60	60	45	63	62	65	64	672
	要介護1	258	237	217	225	206	197	213	210	226	211	184	194	2,578
	要介護2	276	257	286	283	280	269	274	272	257	239	229	281	3,203
	要介護3	230	240	213	232	223	218	225	230	233	236	190	207	2,677
	要介護4	72	96	119	127	115	110	117	90	114	122	109	123	1,314
	要介護5	19	23	23	28	42	39	34	44	45	36	32	44	409
実 人 数	要支援1	4	4	5	3	3	3	3	5	5	6	6	6	6
	要支援2	8	8	9	9	9	10	10	9	10	11	11	11	115
	要介護1	32	30	29	29	27	28	29	29	28	27	23	22	333
	要介護2	29	31	33	32	33	32	30	31	30	27	30	31	369
	要介護3	24	24	23	25	24	25	25	25	26	26	24	24	295
	要介護4	12	13	15	15	15	16	16	15	17	19	18	19	190
要介護5	4	4	4	5	6	7	5	6	5	5	5	6	62	

(27.8)

(5) 介護支援センターサンホーム

① 利用状況

前年度末現在	新規登録	ケース終了	今年度末現在
62	13	41	33

	4月	5月	6月	7月	8月	9月	10月	11月	12月	1月	2月	3月
台帳登録者数	66	64	35	35	36	36	36	36	34	34	34	35
プラン作成者数	64	60	33	33	34	34	34	34	32	32	32	33
予防プラン	3	3	3	3	3	3	3	3	3	6	6	7
認定調査	1	2	0	0	0	0	0	0	0	0	0	0

② 要介護度の分布状況

要支援1	要支援2	要介護1	要介護2	要介護3	要介護4	要介護5
3	4	9	9	5	6	4

## (6) ケアハウス サンホーム 入居者の状況

平成27年3月31日現在

## (1) 出身地市町村別人数

( )=25年度

性別	市町村								合計
	三条市	燕市	十日町市	見附市	新潟市	長岡市	田上町	県外	
男	8	0	0	0	1	0	0	1	10
女	27	2	0	1	4	0	1	1	36
計	35	2	0	1	5	0	1	2	46

## (2) 入居者の年齢構成

性別	年齢									計	平均年齢
	60~64	65~69	70~74	75~79	80~84	85~89	90~94	95~99	100~		
男	0	0	1	2	0	6	1	0	0	10	84.4(84.2)
女	0	0	1	3	9	12	9	2	0	36	86.6(87.1)
計	0	0	2	5	9	18	10	2	0	46	86.1(86.5)

## (3) 入居者の介護認定状況

性別	介護度	要支援		要介護					計
		1	2	1	2	3	4	5	
男		3	0	0	0	0	0	0	3
女		5	6	10	3	0	0	0	24
計		8	6	10	3	0	0	0	27

## (4) 入居退居者の状況

人数	月												累計
	4	5	6	7	8	9	10	11	12	1	2	3	
月初現在数	46	44	43	43	44	43	45	46	47	48	47	47	543
中途退去者	2	1	1	1	3	0	0	2	0	1	0	1	12
新規入居者	0	0	1	2	2	2	1	3	1	0	0	0	12
月末現在数	44	43	43	44	43	45	46	47	48	47	47	46	543

(7) ヘルパーステーション サンホーム 利用者状況

(1)給付別利用者数

人数	月	4	5	6	7	8	9	10	11	12	1	2	3	累計
介護給付		10	9	10	8	8	7	7	7	7	8	10	10	101
予防給付		5	5	6	6	7	8	10	10	10	10	7	7	91
計		15	14	16	14	15	15	17	17	17	18	17	17	192

(2)サービス別利用延数

人数	月	4	5	6	7	8	9	10	11	12	1	2	3	累計
介護給付	生活援助	34	33	27	27	30	45	52	52	58	59	58	70	545
	身体介護	86	89	113	125	93	103	118	112	119	120	113	128	1,319
	複合型	51	54	51	52	41	34	35	34	35	36	32	35	490
予防給付	自立支援	51	53	53	61	65	83	98	91	96	92	63	56	862
	法定外	106	141	108	112	127	70	50	48	56	49	38	48	953
計		328	370	352	377	356	335	353	337	364	356	304	337	4,169

(3) 介護度別利用者数

		4月	5月	6月	7月	8月	9月	10月	11月	12月	1月	2月	3月	累計
延人数	要支援1	4	5	6	5	4	12	18	17	18	17	12	14	132
	要支援2	47	48	47	56	61	71	80	74	78	75	51	42	730
	要介護1	64	74	96	104	47	81	100	98	105	113	110	130	1,122
	要介護2	85	75	69	74	116	101	105	100	107	102	93	103	1,130
	要介護3	22	27	26	26	1	0	0	0	0	0	0	0	102
	要介護4	0	0	0	0	0	0	0	0	0	0	0	0	0
	法定外	106	141	108	112	127	70	50	48	56	49	38	48	953
	計		328	370	352	377	356	335	353	337	364	356	304	337
実人数	要支援1	1	1	2	1	1	2	3	3	3	3	2	2	24
	要支援2	4	4	4	5	6	6	7	7	7	7	5	5	67
	要介護1	6	6	7	5	3	4	4	4	4	4	5	7	62
	要介護2	3	2	2	2	4	3	3	3	3	3	3	3	34
	要介護3	1	1	1	1	1	0	0	0	0	0	0	0	5
	要介護4	0	0	0	0	0	0	0	0	0	0	0	0	0
	法定外	6	9	7	7	7	6	5	7	7	6	5	6	78
	計		21	23	23	21	22	21	22	24	24	24	22	23

## Ⅷ 各事業所における行事等実施状況

### (1) 特別養護老人ホーム

#### ○ボランティア受入状況

年	月	日	提供者名	提供内容	提供人員	
H26	4	1	小林 真澄 様	お話相手・清拭たたみ等	(8・15・22・29日)	5名
			ろばた会	昔語り	(15日)	4名
		5	栃掘歌声クラブ	歌披露		13名
		10	サヨ美容室	利用者様のメイク・マッサージ等	(24日)	6名
		22	さざんか会	お茶会・お話相手・軽作業等		1名
			退職公務員連盟	お茶会		1名
	5	6	小林 真澄 様	お話相手・清拭たたみ等	(13・20日)	3名
			ろばた会	昔語り	(20日)	4名
		9	芳香雅草園ひまわり組	芋の苗植え		18名
		14	サヨ美容室	利用者様のメイク・マッサージ等	(22日)	6名
		21	退職公務員連盟	お茶会		1名
		27	さざんか会	お茶会・お話相手・軽作業等		1名
	6	3	小林 真澄 様	お話相手・清拭たたみ等	(10・17・24日)	4名
			ろばた会	昔語り	(17日)	4名
		11	さざんか会	お茶会・お話相手・軽作業等	(30日)	2名
		12	サヨ美容室	利用者様のメイク・マッサージ等	(26日)	6名
		26	退職公務員連盟	お茶会		1名
	7	1	小林 真澄 様	お話相手・清拭たたみ等	(8・15・22・29日)	5名
			ろばた会	昔語り	(15日)	4名
		4	おたまじゃくしの会	歌披露		9名
11		サヨ美容室	利用者様のメイク・マッサージ等	(24日)	6名	
22		さざんか会	お茶会・お話相手・軽作業等		1名	
22		退職公務員連盟	お茶会		1名	
8	1	芳香雅草園さくら組	芋ほり		25名	
	5	小林 真澄 様	お話相手・清拭たたみ等	(12・19・26日)	4名	
		ろばた会	昔語り	(19日)	4名	
	10	はぐるまの会	納涼祭にて利用者様介助		3名	
		愛のはがき運動グループ	納涼祭にて利用者様介助		5名	
		りんごの会	納涼祭にて利用者様介助		2名	
		さざんか会	納涼祭にて利用者様介助		1名	
		とっちゃんぶ	納涼祭にて利用者様介助		1名	
		中村 正喜様	納涼祭にて民謡披露		1名	
		正調柄尾甚句保存会	納涼祭にて民謡披露		10名	
		杉の子会	納涼祭にて太鼓披露		9名	
		食事サービスボランティア	納涼祭にて利用者様介助		1名	
		押井 益代 様	納涼祭にて利用者様介助		1名	
		猪口 紀久子 様	納涼祭にて利用者様介助		1名	
		猪口 明美 様	納涼祭にて利用者様介助		1名	
		稲田 スイ 様	納涼祭にて利用者様介助		1名	
		稲田 幸 様	納涼祭にて利用者様介助		1名	
		稲田 正 様	納涼祭にて利用者様介助		1名	
		杉野 久 様	納涼祭にて利用者様介助		1名	
		上村 真利 様	納涼祭にて利用者様介助		1名	
		矢沢 キミ 様	納涼祭にて利用者様介助		1名	
		酒井 麗華 様	納涼祭にて利用者様介助		1名	
		12	サヨ美容室	利用者様のメイク・マッサージ等	(28日)	5名
	25	退職公務員連盟	お茶会		1名	
	26	さざんか会	お茶会・お話相手・軽作業等		1名	
9	2	小林 真澄 様	お話相手・清拭たたみ等	(12・16・23・30日)	5名	
		ろばた会	昔語り	(16日)	4名	
	12	サヨ美容室	利用者様のメイク・マッサージ等	(25日)	6名	
	13	りんごの会	敬老会にて劇披露		13名	
	23	さざんか会	お茶会・お話相手・軽作業等		1名	
		退職公務員連盟	お茶会		1名	
	24	刈谷田中学校	職場体験 お話し相手等	(25日)	7名	
10	7	ろばた会	昔語り	(21日)	4名	
	9	サヨ美容室	利用者様のメイク・マッサージ等	(23日)	6名	
	14	小林 真澄 様	お話相手・清拭たたみ等	(21・28日)	3名	

年	月	日	提供者名	提供内容	提供人員	
H26	10	15	芳香草草園 さくら組	歌と踊り披露	25名	
		20	櫻井 繁 様	ハーモニカ演奏	1名	
		22	退職公務員連盟	お茶会	1名	
		24	さくらの会	歌と踊り披露	13名	
	11	4	小林 真澄 様	お話相手・清拭たたみ等	(11・18・25日)	4名
			ろばた会	昔語り	(18日)	4名
		9	おたまじゃくしの会、佐々木	歌と踊り披露	12名	
		14	サヨ美容室	利用者様のメイク・マッサージ等	(27日)	6名
		15	矢車草の会	参加型車椅子ダンス	6名	
		18	刈谷田中学校	職場体験 お話し相手等	7名	
		20	退職公務員連盟	お茶会	1名	
		22	さざんか会	お茶会・お話相手・軽作業等	1名	
		28	中野俣小学校	広大寺踊りの披露	15名	
		12	2	小林 真澄 様	お話相手・清拭たたみ等	(9・16・23・30日)
	ろばた会			昔語り	(16日)	4名
	10		さざんか会	お茶会・お話相手・軽作業等	1名	
	サヨ美容室		利用者様のメイク・マッサージ等	(25日)	5名	
	26		退職公務員連盟	お茶会	1名	
	30		猪口 明美 様	新年の生け花披露	1名	
	H27	1	2	みやあらく団	館内チンドン巡り	2名
6			小林 真澄 様	お話相手・清拭たたみ等	(13・20・27日)	4名
13			サヨ美容室	利用者様のメイク・マッサージ等	(22日)	5名
14			さざんか会	お茶会・お話相手・軽作業等	1名	
26			退職公務員連盟	お茶会	1名	
2		3	小林 真澄 様	お話相手・清拭たたみ等	(10・17・24日)	4名
		11	さざんか会	お茶会・お話相手・軽作業等	1名	
		12	サヨ美容室	利用者様のメイク・マッサージ等	(26日)	6名
		24	退職公務員連盟	お茶会	1名	
3		3	小林 真澄 様	お話相手・清拭たたみ等	(10・17・24・31日)	5名
		11	五十嵐 カツ 様	お茶会・お話相手・軽作業等	1名	
		サヨ美容室	利用者様のメイク・マッサージ等	(26日)	6名	
		23	栃掘歌声クラブ		12名	
		25	退職公務員連盟	お茶会	1名	
		26	さざんか会	お茶会	1名	
		29	たんぼぼ演芸サークル		9名	
				個人	14人	65名
				団体	21団体	336名
				合計	(135日)	401名



## (1) 特別養護老人ホームサンホーム

## ○行事実施報告

年	月	日	行事名	行事内容	参加者数		
H26	4	14	お花見(14・21・28)	悠久山公園他	1階 弥彦ユニット 2階 全体	33名	
		24	お花見	昼食会	3階 全体	13名	
	5	11	ドライブ	イングリッシュガーデン	3階 守門岳ユニット	5名	
		14	外食ツアー(14・21・27)	見附	1階 弥彦ユニット 2階 全体	18名	
		22	春のドライブ(26・29)	しらさぎ森林公園 他	3階 粟が岳ユニット	6名	
	6	2	お弁当ツアー(11・18)	お弁当	1階 弥彦ユニット 2階 全体	25名	
		5	初夏のドライブ	栃尾地域	3階 粟が岳ユニット	5名	
		16	外出レク(16・26)	イングリッシュガーデン、中央公園	3階 弥彦山ユニット	5名	
		22	調理レク	笹団子作り	3階 守門岳ユニット	10名	
	7	6	七夕会	歌、体操	3階 妙高山ユニット	10名	
		7	外出レク(7・14)	栃尾地域	3階 弥彦山ユニット	4名	
		16	買い物ツアー(16・23・30)	見附・長岡	1階 弥彦ユニット 2階 全体	25名	
	8	10	納涼祭	盆踊りお囃子、太鼓、ゲーム、屋台	全体	89名	
	9	13	敬老会	ボランティア踊り	全体	86名	
	10	17	紅葉ツアー	見附・栃尾	1階 弥彦ユニット 2階 全体	35名	
		22	お出かけツアー	見附・栃尾	3階 守門・妙高ユニット	9名	
	11	16	運動会	パン食い、玉入れ、大玉送り、応援合戦	3階 全体	37名	
		29	運動会	パン食い、玉入れ、大玉送り、応援合戦	1階 弥彦ユニット 2階 全体	47名	
	12	14	クリスマス会	おやつ、歌	3階 粟・弥彦ユニット	20名	
		21	クリスマス会	おやつ、歌	3階 守門・妙高ユニット	20名	
			クリスマス会	ボランティア歌	1階 弥彦ユニット 2階 全体	47名	
	H27	1	11	新年会	餅つき、獅子舞	3階 全体	39名
			18	新年会	餅つき、抽選会	1階 弥彦ユニット 2階 全体	45名
		2	1	節分会	豆まき、記念撮影、寸劇	3階 粟・弥彦ユニット	19名
3			節分会	豆まき、記念撮影	3階 守門・妙高ユニット	18名	
			節分会	豆まき、記念撮影	1階 弥彦ユニット 2階 全体	46名	
3		3	ひな祭り会	記念撮影、歌	3階 妙高山ユニット	9名	
		8	調理レク	たこ焼き作り	3階 弥彦山ユニット	10名	
		15	調理レク	たこ焼き、手作りケーキ	3階 粟が岳ユニット	8名	
			ふれあい喫茶	おやつバイキング	1階 弥彦ユニット 2階 全体	48名	

## (2) デイサービスセンターサンホーム

## ○行事実施報告

年	月	日	行事名	行事内容	参加者数
H26	4	16	調理レク	クッキー	31名
		23	花見・外食ツアー	ハイブ長岡	10名
	5	15	外出レク	寺泊 牡丹園	14名
		19	運動会		29名
		22	調理レク	ワッフル	32名
	6	20	調理レク	クレープ	28名
		27	外出レク	イングリッシュガーデン	16名
	7	5	外出レク	見附 水道山	11名
		16	そうめん流し		31名
		26	調理レク	フルーツパフェ	30名
	8	17	調理レク	茶巾しぼり	31名
		21	夏祭り	デイフロアにてゲームや食べ物コーナー	26名
		24	外出レク	栃尾祭り	10名
	9	10	外出レク	とちお巡りドライブ	10名
		13	敬老会	昼食会、職員による劇披露	29名
		15	外出レク	近代美術館	5名
		22	調理レク	みたらし芋餅	29名
	10	11	調理レク	大学芋	31名
		14	外食・買い物ツアー	菅畑レストラン・とちバル	台風のため中止
		26	10周年記念感謝祭		31名
	11	1	文化祭	作品展(1日~31日)	
		18	外出レク	山古志	6名
		19	調理レク	パンケーキ	33名
12		18	調理レク	もちもちバナナ	33名
12	24	クリスマス会	昼食会食・クリスマスケーキ作り	30名	
H27	1	14	調理レク	フルーツ白玉	26名
		15	新年会	昼食会食、餅つき	27名
	2	3	節分会	恵方巻ロール作り	31名
		21	調理レク	チョコバナナ	31名
	3	3	ひな祭り会	ひな祭りレク	29名
		22	調理レク	串カステラ	26名

## (3) グループホーム サンホーム

## ○行事実施報告

年	月	日	行事名	行事内容	参加者数		
H26	4	6	誕生会【1名】	パースディケーキ・プレゼント・色紙	1Fフロア	9名	
		16	お花見【16, 18, 22】	田井、名木野、秋葉山を巡る	1F・2F合同	18名	
	5	11	誕生会【1名】	パースディケーキ・プレゼント・色紙	1Fフロア	9名	
		16	外食ツアー【16, 27】	道の駅、里見にて食事を楽しむ	1F・2F合同	18名	
	6	5	誕生会【2名】	パースディケーキ・プレゼント・色紙	1Fフロア	17名	
		18	運動会	紅白対抗にて競技3種目	1Fフロア【合同】	18名	
	7	14	誕生会【1名】	パースディケーキ・プレゼント・色紙	1Fフロア	18名	
		16	すいか割り	季節感のある食材で夏を楽しむ	1Fフロア	18名	
		17	誕生会【2名】	パースディケーキ・プレゼント・色紙	2Fフロア	11名	
	8	10	納涼祭	暑さを忘れ、楽しいひとときを過ごす	ひまわり広場	18名	
		15	スイーツバイキング	複数のメニューを用意し、お好みの物を楽しんで頂く	2Fフロア【合同】	18名	
		17	誕生会【1名】	パースディケーキ・プレゼント・色紙	2Fフロア	18名	
	9	14	敬老会	高齢者を敬い、長寿のお祝いをする。	1Fフロア【合同】	18名	
	10	8	誕生会【1名】	パースディケーキ・プレゼント・色紙	2Fフロア	15名	
		21	紅葉狩り【21, 23, 24】	秋葉山、栃尾ダム、石峠へと出掛ける	1F・2F合同	18名	
	11	10	誕生会【1名】	パースディケーキ・プレゼント・色紙	2Fフロア	16名	
		18	誕生会【1名】	パースディケーキ・プレゼント・色紙	1Fフロア	10名	
		22	フルーツバイキング	季節の果物を用意し、お好みの物を楽しんで頂く	2Fフロア【合同】	17名	
	12	15	誕生会【2名】	パースディケーキ・プレゼント・色紙	1Fフロア	18名	
		21	クリスマス会	会食・クリスマスを楽しむ	1Fフロア【合同】	18名	
	H27	1	5	誕生会【2名】	パースディケーキ・プレゼント・色紙	2Fフロア	9名
			18	新年会	新年会特別メニューで会食	1F・2F 各フロア	17名
2		3	節分・豆まき	季節の行事を楽しむ	2Fフロア【合同】	18名	
		3	雛祭り	季節の行事、食べ物を楽しむ	1Fフロア【合同】	17名	
25		誕生会【1名】	パースディケーキ・プレゼント・色紙	2Fフロア	12名		

## (4)ケアハウスサンホーム

## ○クラブ活動状況

年	月	日	講師名	内容	実施日	実施回数	延参加数
H26	4	2～	自主運営	カラオケ	毎週水、土曜日	108回	432名

## ○介護予防教室

H26	4	23～	石田三枝子	3B体操	毎月第4水曜日	12回	254名
-----	---	-----	-------	------	---------	-----	------

## ○ボランティア受入状況

年度	月	日	個人・団体名	内 容	提供人員	
H26	4	20	個人	ハーモニカ披露	1名	
	6	15	個人	ハーモニカ披露	1名	
	8	24	吟扇会	新舞踊・マジック等披露	15名	
		31	個人	尺八・琴披露	4名	
	9	7	個人	ハーモニカ披露	1名	
		21	おけさ会あやめ会	民謡披露	敬老会行事の一環として 15名	
	10	5	個人	二胡・ピアノ披露	2名	
		10	個人	干支人形披露	1名	
		26	個人	ハーモニカ披露	1名	
	12	14	個人	ハーモニカ披露	1名	
		21	個人	フルーツ披露	クリスマス会の一環として 1名	
		26	個人	門松作り	2名	
	H27	1	3	ニシカワバンド	歌謡曲披露	新年会の余興として 2名
		2	13	個人	美顔マッサージ	2名
3		5	個人	お茶会お点前	ひな祭り行事の一環として 1名	
		8	吟扇会	新舞踊・マジック等披露	9名	
22		個人	ハーモニカ披露	1名		
			個人	13	19名	
			団体	4団体	41名	
			合計		60名	

## ○清掃ボランティア

H26	4	1～	大橋 千代松	館内清掃	毎週火、木曜日	82回	1名
-----	---	----	--------	------	---------	-----	----

## ○足裏マッサージ

H26	5	21～	米山真由美、木村久美子	足裏マッサージ	隔月第3水曜日	6回	1名
-----	---	-----	-------------	---------	---------	----	----

## ○行事関係

年	月	日	行事名	行事内容	延参加者数
H26	4		喫茶店(火・土)	喫茶を楽しみながら交流タイム	107名
			歌声喫茶店(木)	喫茶で好きな歌謡をうたって心の交流タイム	56名
			お手伝い(月)	畑の植付けと手指を使った行事のお手伝い	32名
		15	誕生会	花束バースディカード贈呈	41名
		16	花見旅行	新発田城址公演、月岡温泉ひさご荘	22名
		17	4月薬湯	さくら湯	42名
		5		喫茶店(火・土)	喫茶を楽しみながら交流タイム
			歌声喫茶店(木)	喫茶で好きな歌謡をうたって心の交流タイム	66名
			お手伝い(月)	畑の植付けと手指を使った行事のお手伝い	31名
	23、30		手芸教室	希望の手芸を選択し、作品づくり	46名
	14		誕生会	花束バースディカード贈呈	40名
	15		5月薬湯	ひのき湯	37名
	6		喫茶店(火・土)	喫茶を楽しみながら交流タイム	113名
			歌声喫茶店(木)	喫茶で好きな歌謡をうたって心の交流タイム	57名
			お手伝い(月)	苺狩りと花植え、手指を使った行事のお手伝い	35名
			体操強化月間(1ヶ月)	強化月間として1日2回の体操を促し介護予防	789名
		20	手芸教室	希望の手芸を選択し、作品づくり	25名
		13	誕生会	花束バースディカード贈呈	41名
19		6月薬湯	菖蒲湯	40名	
7		喫茶店(火・土)	喫茶を楽しみながら交流タイム	121名	
		歌声喫茶店(木)	喫茶で好きな歌謡をうたって心の交流タイム	70名	
		お手伝い(月)	夏野菜収穫と花植え、手指を使った行事手伝い	33名	
	15	誕生会・体操強化月間表彰式	花束バースディカード贈呈、表彰者13名	40名	
	17	7月薬湯	ラベンダー湯	42名	
	22	無料プチデザートデイ	喫茶とデザートを楽しみながら交流タイム	24名	

年	月	日	行事名	行事内容	延参加者数
H26	8		喫茶店(火・土)	喫茶を楽しみながら交流タイム	136名
			歌声喫茶店(木)	喫茶で好きな歌謡をうたって心の交流タイム	57名
			お手伝い(月)	夏野菜収穫と花植え、手指を使った行事手伝い	31名
		2	夏祭り花火	畑の収穫を味わいながら花火鑑賞	36名
		13	誕生会	花束バースディカード贈呈	39名
		15	8月薬湯	クール湯	40名
		26	無料プチデザートデイ	喫茶とデザートを楽しみながら交流タイム	23名
		9		喫茶店(火・土)	喫茶を楽しみながら交流タイム
			歌声喫茶店(木)	喫茶で好きな歌謡をうたって心の交流タイム	53名
			お手伝い(月)	夏野菜収穫と花植え、手指を使った行事手伝い	37名
			手芸教室(5、12、26日)	希望の手芸を選択し、作品づくり	72名
	12		誕生会	花束バースディカード贈呈	41名
	15		敬老会	三条市と施設からの敬老記念品贈呈式	42名
	16		9月薬湯	登別湯	43名
	23		無料プチデザートデイ	喫茶とデザートを楽しみながら交流タイム	29名
	10		喫茶店(火・土)	喫茶を楽しみながら交流タイム	116名
			歌声喫茶店(木)	喫茶で好きな歌謡をうたって心の交流タイム	71名
			お手伝い(月)	芋収穫と花植え、手指を使った行事手伝い	29名
			体操強化月間(1ヶ月)	強化月間として1日2回の体操を促し介護予防	853名
		10	芋煮会	芋煮会	43名
		14	誕生会	花束バースディカード贈呈	43名
		15	秋のお食事会	長岡越のむらさき、蓬平温泉福引屋	17名
		17	10月薬湯	ローズ湯・松花堂弁当	46名
	11	28	無料プチデザートデイ	喫茶とデザートを楽しみながら交流タイム	20名
			喫茶店(火・土)	喫茶を楽しみながら交流タイム	130名
			歌声喫茶店(木)	喫茶で好きな歌謡をうたって心の交流タイム	65名
			お手伝い(月)	花植え、手指を使った行事手伝い	31名
		2、3	作品展	入居者、職員等の作品を展示	42名
14		誕生会・体操強化月間表彰式	花束バースディカード贈呈、表彰者15名	39名	
20		11月薬湯	ジャズミン湯	44名	
25		そば打ち	そば打ち体験	43名	
12	25	無料プチデザートデイ	喫茶とデザートを楽しみながら交流タイム	23名	
		喫茶店(火・土)	喫茶を楽しみながら交流タイム	128名	
		歌声喫茶店(木)	喫茶で好きな歌謡をうたって心の交流タイム	61名	
		お手伝い(月)	手指を使った行事の手伝い	30名	
	15	誕生会	花束バースディカード贈呈	42名	
	18	12月薬湯	柚子湯	41名	
	22	年末大清掃	入居者と職員で施設の年末大掃除、茶話会	40名	
	23	無料プチデザートデイ	喫茶とデザートを楽しみながら交流タイム	24名	
H27	1		喫茶店(火・土)	喫茶を楽しみながら交流タイム	116名
			歌声喫茶店(木)	喫茶で好きな歌謡をうたって心の交流タイム	71名
			お手伝い(月)	手指を使った行事の手伝い	33名
		1、15	1月薬湯	とうがらし湯	85名
		3	新年会	餅つき・獅子舞・会食・歌謡曲披露	ニシカワバンド
		15	誕生会	花束バースディカード贈呈	42名
		27	無料プチデザートデイ	喫茶とデザートを楽しみながら交流タイム	25名
		2		喫茶店(火・土)	喫茶を楽しみながら交流タイム
			歌声喫茶店(木)	喫茶で好きな歌謡をうたって心の交流タイム	58名
			お手伝い(月)	手指を使った行事の手伝い	33名
			体操強化月間(1ヶ月)	強化月間として1日2回の体操を促し介護予防	1,089名
	3		節分	豆まき、鬼退治演劇	41名
	13		誕生会	花束バースディカード贈呈	42名
	19		2月薬湯	みかん湯・松花堂弁当	42名
	24		無料プチデザートデイ	喫茶とデザートを楽しみながら交流タイム	24名
	3		喫茶店(火・土)	喫茶を楽しみながら交流タイム	131名
			歌声喫茶店(木)	喫茶で好きな歌謡をうたって心の交流タイム	57名
			お手伝い(月)	手指を使った行事の手伝い	35名
		3	ひな祭りお茶会	お茶会お点前	22名
		13	誕生会・体操強化月間表彰式	花束バースディカード贈呈、表彰者20名	42名
19		3月薬湯	レモン湯	41名	
31		無料プチデザートデイ	喫茶とデザートを楽しみながら交流タイム	24名	

○その他

毎日朝夕2回  
毎週水曜日又は金曜日  
偶数月第一水曜日  
毎月第2、4水曜日(4月～11月まで)

テレビ体操  
ビデオ鑑賞会  
運営懇談会(各階入居者代表との懇談会)  
移動図書館

## 事故発生状況について

### ～「事故報告書」及び「ヒヤリ・ハット報告書」の発生状況～

1 利用者の事故発生(事故報告書提出)状況(特養、ショート、デイ、グループホーム)

平成26年度の事故集計結果では全体で106件の事故が発生しています。

サンホームにおける介護事故の定義は【介護従事者の過誤・過失の有無を問わず、介護の全過程で発生する身体的被害、精神的被害、無断離園、薬関係(誤薬、飲み忘れ、セットミス等)】としているが、事故報告書として挙げるものは受診に至ったケースのみとし、他はヒヤリ・ハット記録にて報告としています。

### ～事故類型別～

区 分		転倒	転落	離園	骨折	誤薬 薬関係	出血・ 内出血	チュー ブ抜去	誤嚥 誤飲	紛失 破損	その他	合計
1階	弥彦山	0	0	0	0	2	0	0	0	0	2	4
ショート	粟が岳	4	0	1	1	17	0	0	0	2	0	25
	守門岳	0	0	2	0	8	1	0	0	0	1	12
2階	弥彦山	0	0	0	0	1	0	0	0	0	0	1
	粟が岳	0	0	0	0	6	0	0	0	0	0	6
	守門岳	1	0	0	0	3	0	0	0	0	1	5
	妙高山	0	0	0	1	2	0	0	0	0	1	4
3階	弥彦山	0	0	0	0	2	0	0	0	0	1	3
	粟が岳	0	1	0	0	2	0	0	0	0	0	3
	守門岳	0	0	0	0	2	0	0	0	0	0	2
	妙高山	0	0	0	0	1	0	0	0	0	0	1
特養看護		0	0	0	0	19	0	0	0	0	2	21
デイサービス		2	0	0	0	7	0	0	0	2	0	11
グループ ホーム	さくら	2	0	0	0	2	0	0	0	0	0	4
	ひまわり	2	0	0	0	2	0	0	0	0	0	4
計		11	1	3	2	76	1	0	0	4	8	106

### ～事故発生場所別～

区 分		居室	トイレ	共同ス ペース	廊下	屋外	浴室・脱衣場	その他	合 計
1階	弥彦山	1	0	3	0	0	0	0	4
ショート	粟が岳	7	1	10	1	2	1	3	25
	守門岳	2	0	5	0	1	3	1	12
2階	弥彦山	0	0	1	0	0	0	0	1
	粟が岳	0	0	6	0	0	0	0	6
	守門岳	4	0	1	0	0	0	0	5
	妙高山	2	0	1	0	0	0	1	4
3階	弥彦山	0	0	3	0	0	0	0	3
	粟が岳	1	0	2	0	0	0	0	3
	守門岳	1	0	1	0	0	0	0	2
	妙高山	1	0	0	0	0	0	0	1
特養看護		4	0	12	0	0	0	5	21
デイサービス		0	2	5	0	0	1	3	11
グループ ホーム	さくら	1	0	2	0	1	0	0	4
	ひまわり	1	0	3	0	0	0	0	4
合 計		25	3	55	1	4	5	13	106

～県、市へ報告した事故～

施設区分	発生日月	年齢	性別	傷病名	備考
特養	H26, 10, 14	90	女性	左大腿骨骨頭下骨折	手術のため入院
SS	H26, 11, 26	91	女性	右硬膜下血腫	安静の為2～3日入院
SS	H26, 12, 28	77	男性	右肋骨5番6番骨折	痛み止め、湿布処方 痛み時は再診との指示
GH	H27, 1, 31	89	女性	右大腿部骨折	手術の為入院

2 「ヒヤリ・ハット報告書」の発生状況の分析

H26年度のヒヤリ・ハット集計結果では、全体で、543件のヒヤリ・ハットが発生しています。

「ヒヤリ・ハット報告書」とは、受診(事故報告書提出)には至らないが、看護職員により、軽微な医療処置を要したり、その名の通り、日々の業務の中でヒヤリとしたり、はっとした事例を、全職員の情報共有にするために使われている報告書です。

『些細なこと、少しでも気づいたことがあったら、どんどん書いて、情報を共有し、よりよいケアを推進する為の道具にしよう』と「ヒヤリ・ハット報告書」を書くことを推奨してきました。これからも職員の「気づき」を大事にしながら、安全で安心でより良いケアを提供できるように、取り組んでいきたいと考えています。

～「ヒヤリ・ハット」類型別～

区 分		転倒	転落	打撲 腫れ	出血 切傷	内出血	表皮 剥離	異食	その他	合計
1階	弥彦山	6	2	0	2	12	2	2	5	31
ショート	粟が岳	15	2	1	4	11	1	1	31	66
	守門岳									
2階	弥彦山	3	4	0	3	4	1	1	6	22
	粟が岳	8	9	0	2	7	3	0	17	46
	守門岳	3	15	0	2	13	0	0	22	55
	妙高山	6	5	0	4	6	2	0	21	44
3階	弥彦山	0	1	0	0	0	1	0	10	12
	粟が岳	8	8	1	2	3	4	0	29	55
	守門岳	7	4	0	0	0	0	0	26	37
	妙高山	6	7	0	0	0	0	1	19	33
デイサービス		17	6	1	2	0	1	4	70	101
グループ ホーム	さくら	7	1	0	0	0	0	3	1	12
	ひまわり	10	3	1	2	2	0	2	9	29
計		96	67	4	23	58	15	14	266	543

◆その他の内訳( 多かったものを抜粋 )

( )内は件数

<特養>

- ① 独歩、立ち上がり(37)
- ② ベッド上で端座位、足を下ろす(28)
- ③ いざっているところを発見(7)

<デイサービス>

- ① 忘れ物(29)
- ② 荷物の取り違い(11)
- ③ 送迎(9)

<ショート>

- ① 独歩、端座位になる(9)
- ② 薬と思いきみ使用した、使用されようとした(4)
- ③ 自力移乗による転倒の危険(3)

<グループホーム>

- ① 独歩、立ちあがり(3)
- ② 1階に下りる(2)

## 職員に対する苦情等の処理状況

平成26年度の苦情件数は、全体で11件の報告があがり、「職員の対応」による苦情が6件となっています。苦情内容から職員の無意識による言動や態度、対応が、ご利用者やご家族の不満につながっていることがわかります。今一度、職員ひとりひとりがサービス提供者という意識を持ち、苦情をお客様からの“ありがたいお言葉”と真摯に受け止め、改善していく姿勢を見せることが大切であり、それが信頼の回復、また、サービスの質の向上へとつながるのだと考えます。

### ① 苦情申出人内訳

事業分野別	申出人					合計
	ご利用者	ご家族	代理人	職員	その他	
特養	1	2	0	0	1	4
ショートステイ	0	2	0	0	0	2
デイサービスセンター	0	3	0	0	2	5
グループホーム	0	0	0	0	0	0
合計	1	7	0	0	3	11

### ② 苦情内訳

事業分野別	内 容					合計
	職員対応	サービスの質や量	説明情報提供	事故	その他	
特養	2	1	0	0	0	3
ショートステイ	2	0	0	0	1	3
デイサービスセンター	2	1	0	0	2	5
グループホーム	0	0	0	0	0	0
合計	6	2	0	0	3	11

### ③ 苦情解決状況

事業分野別	解決状況					合計
	相談・助言	対応方法見直し	職員指導・教育	説明	その他	
特養	0	1	2	0	0	3
ショートステイ	0	0	2	0	0	2
デイサービスセンター	0	2	2	0	1	5
グループホーム	0	0	0	0	0	0
合計	0	3	6	0	1	11