

# 平成30年度 事業報告書

自 平成30年4月1日 至 平成31年3月31日



社会福祉法人 太陽福祉会

特別養護老人ホーム サンホーム  
ショートステイ サンホーム  
デイサービスセンター サンホーム  
グループホーム サンホーム  
介護支援センター サンホーム  
ケアハウス サンホーム  
ヘルパーステーション サンホーム

# 目 次

I 施設の概要	1
II 組織図	2
III 職員の配置状況	4
IV 役員会開催状況	5
(1) 理事会	
(2) 評議員会	
V 委員会運営の状況	7
VI 職員研修の状況	13
VII 給食の状況	15
VIII 各事業所における利用状況	23
IX 各事業所における行事等実施状況	28
(1) 特別養護老人ホームサンホーム	
(2) デイサービスセンターサンホーム	
(3) グループホームサンホーム	
(4) ケアハウスサンホーム	
事故発生状況について	34
苦情等の処理状況	37
平成 30 年度 介護相談員派遣状況	38

## I 施設の概要

### <ケアハウス サンホーム>

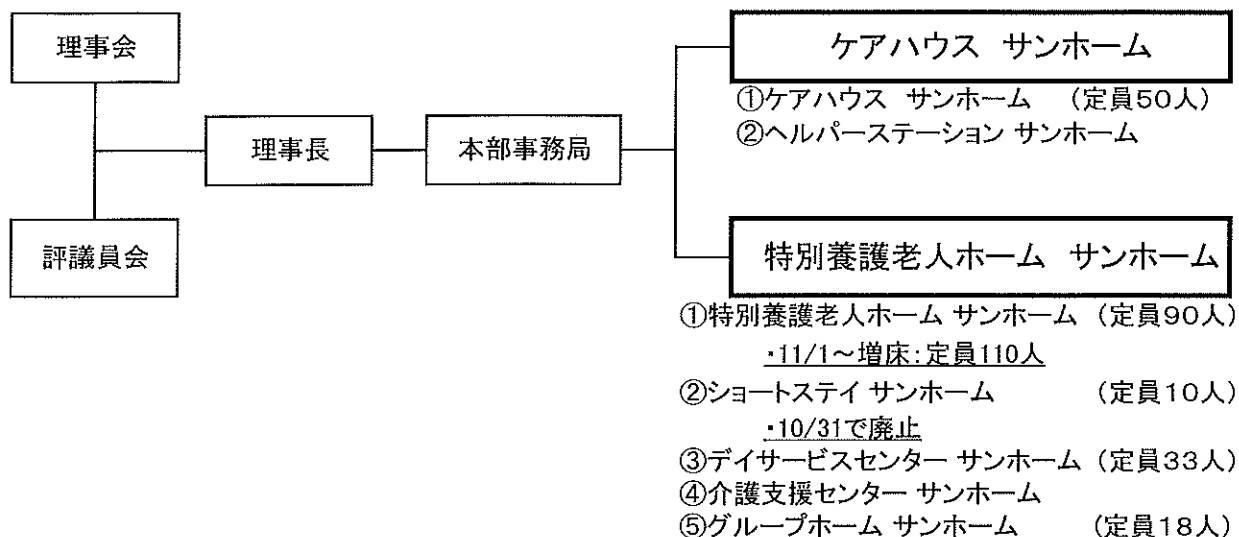
- |             |   |
|-------------|---|
| (1) 設置場所    | 新潟県三条市曲淵3丁目3番7号                             |
| (2) 施設の名称   | ケアハウス サンホーム<br>ヘルパーステーション サンホーム             |
| (3) 施設の種類   | 軽費老人ホーム<br>訪問介護事業、総合事業                      |
| (4) 定員      | ケアハウス サンホーム 50名<br>個室46室 夫婦部屋2室             |
| (5) 事業開始年月日 | ケアハウス 平成13年 6月 1日<br>ヘルパーステーション 平成14年 3月 1日 |
| (6) 施設構造    | 鉄筋コンクリート造6階建て 2,876.63㎡                     |
| (7) 敷地面積    | 2,844.56㎡                                   |

### <特別養護老人ホーム サンホーム>

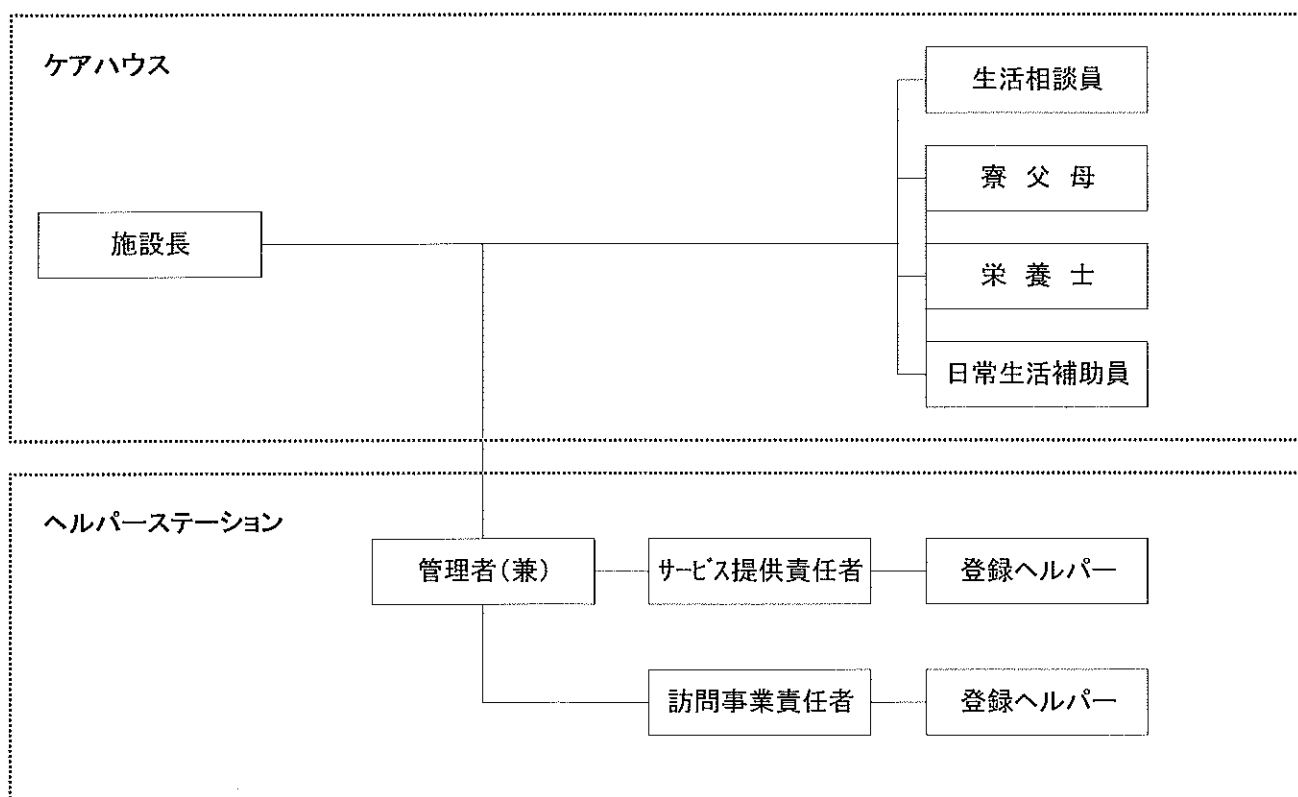
- |             |   |
|-------------|---|
| (1) 設置場所    | 新潟県長岡市楡原784番地13   |
| (2) 施設の名称   | 特別養護老人ホーム サンホーム<br>ショートステイ サンホーム (10/31で廃止)<br>デイサービスセンター サンホーム<br>グループホーム サンホーム<br>介護支援センター サンホーム          |
| (3) 施設の種類   | 介護老人福祉施設<br>(介護予防)短期入所生活介護事業 (10/31で廃止)<br>(介護予防)通所介護事業<br>(介護予防)認知症対応型共同生活介護事業<br>居宅介護支援事業                 |
| (4) 定員      | 特別養護老人ホームサンホーム 90名 (11/1～増床:110名)<br>ショートステイサンホーム 10名 (10/31で廃止)<br>デイサービスセンターサンホーム 33名<br>グループホームサンホーム 18名 |
| (5) 事業開始年月日 | グループホーム 平成16年 7月 1日<br>特別養護老人ホーム 平成16年 9月 1日  |
| (6) 施設構造    | グループホーム 鉄骨造2階建て 602.84㎡<br>特別養護老人ホーム 鉄骨造3階建て 6,524.23㎡  |
| (7) 敷地面積    | 7,000.28㎡(借地3,418.78㎡)  |

## II 組織図

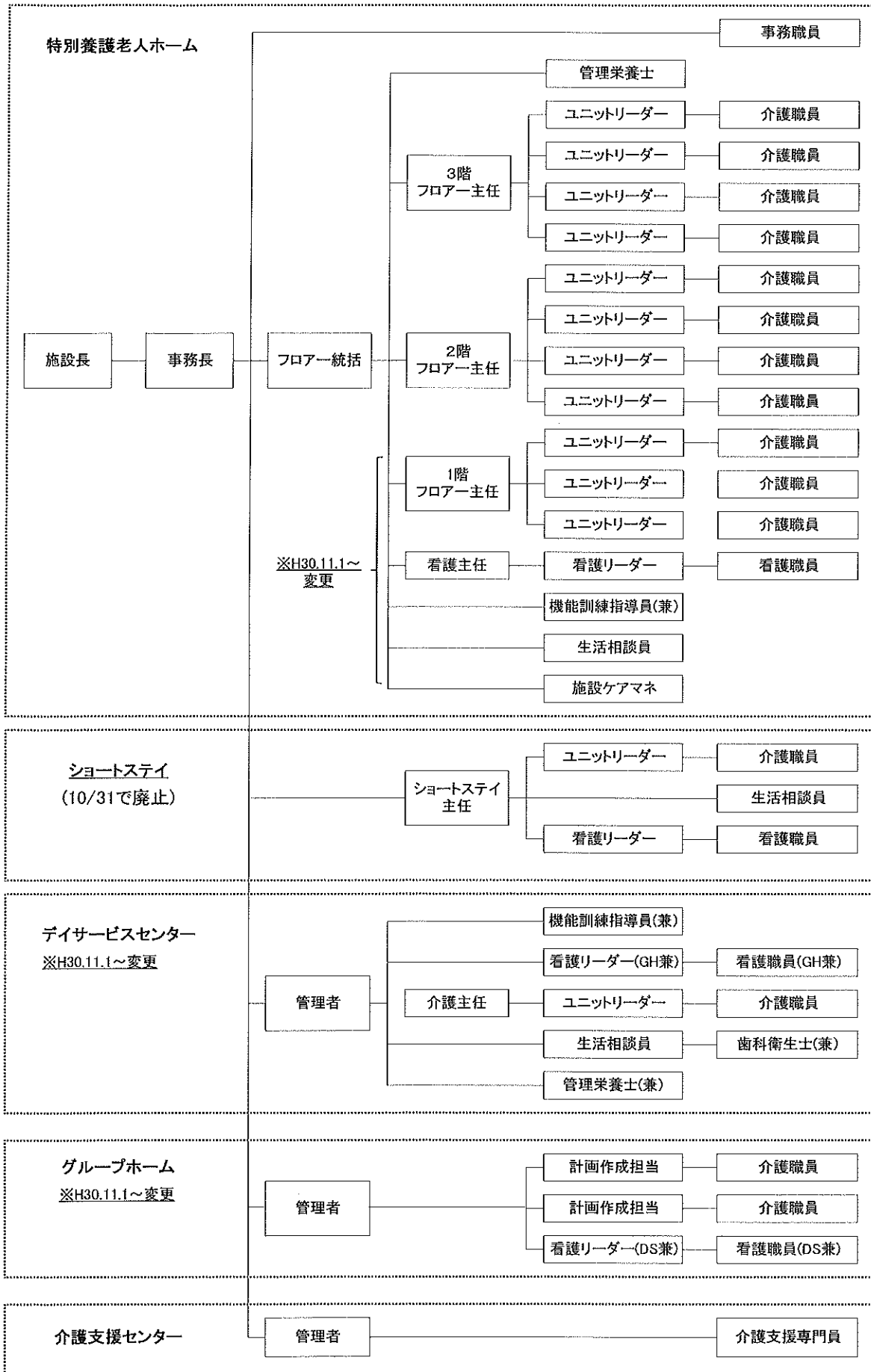
### 1 【社会福祉法人太陽福社会組織図】



### 2 【ケアハウスサンホーム組織図】



【特別養護老人ホームサンホーム組織図】



### Ⅲ 職員の配置状況

区	分	施設長	介護職員	看護職員	生活相談員	機器訓練指導員	介護支援専門員	栄養士	事務職員	介助員・その他	登録ヘルパー	( )=29年度	
												合計	合
ケアハウス	正職員	1	3		(1)			1		1			6.00
	契約職員												
	派遣職員												
ヘルパー ステーション	正職員	(1)	1								4		5.00
	契約職員												
	派遣職員												
小計		1	4	0	0	0	0	1	0	1	4		11.00
	正職員		49(1)	7	2	1(1)	1(3)	1	4				65.00
	契約職員	1	5										6.00
特別養護老人 ホーム	派遣職員									4.30			4.30
	正職員		9	3	(2)	2(3)		(1)					14.00
	契約職員	(1)	2										2.00
デイサービス	派遣職員		1							0.60			1.60
	正職員		10	(2)			(1)						10.00
	契約職員		6							1			7.00
グループホーム	派遣職員									1.40			1.40
	正職員												2.00
	契約職員												
介護支援セン ター	派遣職員												
	正職員	0	68	10	2	3	3	1	4				91.00
	契約職員	1	13							1			15.00
小計	派遣職員		1							6.30			7.30
	正職員	2	86	10	2	3	3	2	4	8.30	4		124.30
	契約職員												
合計												(127.70)	

※( )は兼務職員  
※派遣職員(シルバー人材)は常勤換算後の人数、給食業務は外部委託

## IV 役員会開催状況等について

### (1) 理事会開催状況

日 時 ・ 会 場	出席者／定数	議 事 内 容
第 1 回理事会 平成30年5月16日 午前10時00分 特別養護老人ホーム サンホーム	7 / 8	1. 平成29年度事業報告(案)について 2. 平成29年度一般会計収支決算書(案)について 3. 平成29年度特別会計収支決算書(案)について 4. 評議員会の開催(案)について
第 2 回理事会 平成30年8月21日 午前9時58分 ケアハウス サンホーム	8 / 8	1. 定款の変更について 2. ショートステイ サンホーム運営規程の廃止について 3. 特別養護老人ホーム サンホーム運営規程の改正について 4. パートタイマー就業規則の一部改正について 5. 評議員会の招集について 6. 理事長の職務執行状況の報告について
第 3 回理事会 平成30年3月5日 午前10時01分 特別養護老人ホーム サンホーム	8 / 8	1. 平成30年度一般会計収支補正予算(案)について 2. 平成30年度特別会計収支補正予算(案)について 3. 平成31年度事業計画(案)について 4. 平成31年度一般会計収支予算(案)について 5. 平成31年度特別会計収支予算(案)について 6. 理事長の職務執行状況の報告について

(2)評議員会開催状況

日時・会場	出席者/定数	議事内容
第1回評議員会 平成30年5月31日 午後2時55分 特別養護老人ホーム サンホーム	8/9	1.平成29年度事業報告について 2.役員等の報酬等並びに費用弁償に関する規程(案)について 3.平成29年度一般会計収支決算書(案)について 4.平成29年度特別会計収支決算書(案)について
第2回評議員会 平成30年8月30日 午後2時56分 ケアハウスサンホーム	8/8	1.定款の変更について 2.役員等の報酬等並びに費用弁償に関する規程の改正について 3.ショートステイ サンホーム運営規程の廃止について 4.特別養護老人ホーム サンホーム運営規程の改正について 5.パートタイマーの賃金について



## V 委員会運営の状況

### (1) 特別養護老人ホーム

#### ① 運営委員会

年	月	日	出席人数	主 な 内 容
H30	4	11	10	運営状況、各サービス問題課題、ナノフィルの点検、新給与体制への変更、H29事業報告の作成、家族会役員について
	5	9	8	運営状況、各サービス問題課題、決算理事会、介護職イメージアップ研究会、経費削減について
	6	13	11	運営状況、各サービス問題課題、夏季賞与、理事会報告、家族会、ショートステイの事業運営について
	7	11	10	運営状況、各サービス問題課題、施設ユニホームの貸与、特養増床に向けたスケジュール、花いっぱい関係等について
	8	8	11	運営状況、各サービス問題課題、処遇改善加算について、夏季の電力需給対策について、介護サービス公表等
	9	12	13	運営状況、各サービス問題課題、敬老会、理事会報告、特養増床に伴う新組織体制について
	10	10	12	運営状況、各サービス問題課題、ストレスチェックの対応、平成30年度上半期人事考課について、インフルエンザ予防薬の服用について
	11	14	10	運営状況、各サービス問題課題、GHの疥癬状況について、期末手当、後期内部研修、感染症流行期の対応、親睦会について
	12	12	10	運営状況、各サービス問題課題、31年年頭式、31年度事業計画、時間外業務命令票の記入について
H31	1	9	13	運営状況、各サービス問題課題、事業計画に作成について、災害発生について、経費削減の取り組みについて、インフル対策について
	2	13	11	運営状況、各サービス問題課題、軽減勤務について、31年度事業計画、電気使用量の増減、処遇改善加算の申請について
	3	13	14	運営状況、各サービス問題課題、部門間異動、理事会報告、31予算、ワイズマンシステムの停止について

#### ② 入所判定会議

年	月	日	出席人数	主 な 内 容
H30	4	13	10名	全員が判定通過。
	5	28	1名	グループホーム入居者が、状態低下のため戻ることが出来なくなったことから、緊急に開催。
	7	30	16名	区分変更中の候補者は仮通過とし、介護度3以下の場合は未通過とする。
	10	17	15名	全員が判定通過。
	10	25	2名	早期検討が可能で、対象者2名も早期入所が適切な状況であることから緊急に開催。
H31	1	21	19名	全員が判定通過。1名区分変更中にて、介護度3以下の場合は特例入所申請を検討。

#### ③ 研修委員会

年	月	日	出席人数	主 な 内 容
H30	4		※中止	
	5	18	9	伝達研修「安全運転管理者研修」
	6	15	11	終末期のケア～命を支える援助的コミュニケーション～(DVD)
	7	20	10	伝達研修「人権と権利擁護・虐待の現状と対策」「コミュニケーションスキル」
	8	17	13	伝達研修「高齢者の気持ちに寄り添う心の介護」
	9	21	6	伝達研修「食生活と口腔機能の維持について」「モチベーションアップ研修」
	10	19	8	伝達研修「リーダーシップ研修」「気づく力研修」
	11	16	8	伝達研修「認知症ケア・対応研修」
	12	21	8	伝達研修「口腔ケア研修」
H31	1		※中止	
	2	15	9	伝達研修「モチベーションアップ研修」
	3	15	12	介護の心得2 認知症高齢者への対応(DVD)

#### ④ 安全衛生委員会

年	月	日	出席人数	主 な 内 容
H30	4	4	16	職員夜勤者健康診断18日 19日 新年度委員会計画
	5	2	11	食中毒予防対策勉強会 講師:関根栄養士
	6	6	17	職員腸内細菌検査 感染症マニュアル点検 MRSA 入所者MRSA保菌検査実施
	7	4	12	感染症拡大予防のための清掃手順マニュアル点検 個浴、特浴換気扇他水回り清掃実施
	8		中止	
	9	5	16	全職員健康診断10日 12日 感染症マニュアル点検 ノロウイルス
	10		中止	職員インフルエンザ予防接種実施 入所者胸部レントゲン撮影実施
	11		中止	入所者インフルエンザ予防接種実施
	12	3	13	入所者肺炎球菌ワクチン予防接種実施 感染症マニュアル点検 結核
	H31	1	2	4
2			中止	
3		6	13	今年度反省 次年度計画

⑤防災委員会

年	月	日	出席人数	主 な 内 容
H30	4	16	9	H30年度活動予定、グループホーム消防避難訓練検討
	5	21	9	グループホーム消防避難訓練総括
	6	18	9	特養消防避難訓練検討
	7	16	7	特養消防避難訓練総括
	8	20	7	グループホーム消防避難訓練検討
	9	17	6	グループホーム消防避難訓練総括
	10	15	6	特養消防訓練検討
	11	19	7	特養消防訓練、特養消防訓練総括、補助散水栓使用訓練
H31	1	21	6	非常時の緊急連絡網確認
	2	18	8	スプリンクラー作動確保の確認、漏電対策に伴う延長コード、コンセントの確認
	3	18	6	H30年度活動実績と課題

⑥ボランティア地域交流委員会

年	月	日	出席人数	主 な 内 容
H30	4	26	9	今月のボランティア受入報告、来月の受入調整・今年度運営方針・ひまわり広場での催し物について
	5	31	5	今月のボランティア受入報告、来月の受入調整・ひまわり広場の会場セッティング・ポスターについて
	6	28	9	今月のボランティア受入報告、来月の受入調整・言葉づかい・特養お茶会について
	7	26	8	今月のボランティア受入報告、来月の受入調整・納涼祭のボランティア・特養お茶会について
	8	30	11	今月のボランティア受入報告、来月の受入調整・手話教室・特養お茶会について
	9	27	11	今月のボランティア受入報告、来月の受入調整・定期ボランティアの持ち回り・特養お茶会について
	10	25	8	今月のボランティア受入報告、来月の受入調整・特養お茶会について
	11	29	9	今月のボランティア受入報告、来月の受入調整・催し物の写真・特養お茶会について
	12	27	10	今月のボランティア受入報告、来月の受入調整・お正月ボランティアの巡回予定・特養お茶会について
	H31	1	31	0
2		28	12	感染対策の為、ボランティアの受け入れ全面中止・特養お茶会について
3		28	10	感染対策の為、ボランティアの受け入れ全面中止・今年度の振り返り・来年度の予定について

⑦リスクマネジメント委員会

H30	5	16	18	H30年度活動予定報告、苦情解決について
	6	20	20	身体拘束適正化のための指針について
	7	18	20	誤薬について
	9	19	13	身体拘束の勉強会
	11	21	9	DVD鑑賞「命の授業」
	12	19	12	DVD鑑賞「和田行男の仕事」
H31	1	16	16	緊急時のマニュアルについて
	2	20	13	DVD鑑賞「あなたらしさはここにある」

⑧給食委員会

年	月	日	出席人数	主 な 内 容
H30	4	24	9	給食運営状況の確認、新年度行事食予定、外出レク時の弁当の扱いについて
	5	25	11	給食運営状況の確認、食中毒予防勉強会
	6	36	10	給食運営状況の確認、納涼祭について
	7	24	12	給食運営状況の確認、敬老会について、嗜好調査について、熱中症予防について
	8	28	12	給食運営状況の確認、敬老会について、高齢者の水分補給ポイント、嗜好調査回収
	9	25	10	給食運営状況の確認、嗜好調査集計結果について、給食における感染症対応確認
	10		0	中止
	11		0	年末年始の食事、飲み物注文など書面連絡
	12	25	8	給食運営状況の確認、特養お茶会菓子について、市販ムース・ヨーグルトの試食
H31	1		0	中止
	2	27	11	給食運営状況の確認
	3		0	新年度行事食計画、外出レクの弁当の扱い等書面連絡

⑨家族会

年	月	日	出席人数	主 な 内 容
H30	4	13	94	家族会定期総会
	5	10	12	役員会(花壇の花植えについて、今後の予定)
	6	10	48	施設整備活動
			12	役員会(納涼祭について)
	8	5	15	納涼祭ボランティア
	11	2	11	施設見学(新潟県厚生事業協同公社)
H31	3	1	11	役員会(決算に向けた今後のスケジュール、新役員の人選について)
		21	13	役員会(総会議案について)

(2)グループホーム

①運営推進会議(1回/2ヵ月)

年	月	日	出席人数	主 な 内 容
H30	5	10	11	平成30年度事業計画他
	7	12	9	平成30年度 第1回消防訓練報告、利用者状況他
	9	15	10	敬老会行事に参加
	12	20	9	疥癬発生について、ヒヤリ・ハット、事故報告他
H31	1	10	11	外部評価結果、行事報告他
	3	14	9	利用者状況、ヒヤリ・ハット、事故報告他

②入所判定委員会

年	月	日	出席人数	主 な 内 容
H30	5	10	5	面接、認知症検査結果に基づき入居可否について検討
	9	7	4	面接、認知症検査結果に基づき入居可否について検討
	9	21	4	面接、認知症検査結果に基づき入居可否について検討
	11	28	4	面接、認知症検査結果に基づき入居可否について検討
H31	3	22	5	面接、認知症検査結果に基づき入居可否について検討

(3)ケアハウス

①施設運営懇談会

年	月	日	出席人数	主 な 内 容
H30	4	4	12	運営懇談会の目的の確認について
	6	6	12	食堂へ食品持ち込みと食堂席替え、避難訓練について
	8	1	12	運営懇談会新委員の選出、西日本豪雨義援金、集団健康診断実施について
	10	4	12	避難訓練、作品展の開催、感染症予防について
	12	5	12	食堂席替え、正月の食事時間の案内、大掃除の協力、冬季の外出について
H31	2	20	12	運営懇談会新委員の選出、共同募金報告について

②入居判定会議

年	月	日	出席人数	主 な 内 容
H30	6	22	4	面接、認知症検査結果に基づき入居可否についての検討会
	7	11	4	面接、認知症検査結果に基づき入居可否についての検討会
	7	25	4	面接、認知症検査結果に基づき入居可否についての検討会
	8	3	4	面接、認知症検査結果に基づき入居可否についての検討会
	10	12	4	面接、認知症検査結果に基づき入居可否についての検討会
	10	16	4	面接、認知症検査結果に基づき入居可否についての検討会
	11	8	4	面接、認知症検査結果に基づき入居可否についての検討会
H31	1	23	4	面接、認知症検査結果に基づき入居可否についての検討会
	2	25	3	面接、認知症検査結果に基づき入居可否についての検討会

③安全衛生委員会

年	月	日	出席人数	主 な 内 容
H30	4	30	3	感染症衛生備品の確認、消毒液の交換、食品衛生について
	5	21	5	感染予防研修「パーキンソン症候群について」
	6	18	3	食堂の椅子、机、食札の消毒 ほか
	7	16	5	感染予防研修「梅毒について」
	8	20	3	陽だまり、ホールの椅子と机の消毒、食堂椅子の滑り止め交換
	9	17	4	食堂椅子・三連椅子の消毒、石鹸・アルコール綿の確認
	10	15	5	感染症研修会「ノロウイルス」について
	11	19	3	浴室緊急用具の確認、衛生備品の整理と確認
	12	17	3	事務室・HS・会議室のテーブルと椅子の消毒、食札の消毒
	H31	1	21	5
2		18	3	食堂の椅子の消毒
3		18	3	次年度の年間計画の作成

④防災委員会

年	月	日	出席人数	主 な 内 容
H30	4	12	3	消防訓練計画立案(日程)
	4	26	3	消防訓練計画立案(内容)
	5	1	1	消防器具等自主点検、避難誘導通路確認
	6	10	6	消防訓練反省
	8	2	1	消防器具等自主点検、避難誘導通路確認
	9	28	1	秋の消防訓練計画立案 打合せ
	10	29	6	消防訓練反省
	11	1	1	消防器具等自主点検、避難誘導通路確認
	H31	2	1	1

⑤ボランティア地域交流委員会

年	月	日	出席人数	主 な 内 容
H30	4	12	3	今月のボランティア受入報告、来月の受入調整、花見旅行について
	5	28	3	今月のボランティア受入報告と反省、来月の受入調整、手芸クラブについて
	6	25	3	今月のボランティア受入報告と反省、来月の受入調整。
	7	18	3	今月のボランティア受入報告と反省、来月の受入調整、振り込め詐欺講座について
	8	27	3	今月のボランティア受入報告と反省、来月の受入調整、秋の遠足日程について
	10	9	3	今月のボランティア受入報告と反省、来月の受入調整、秋の遠足内容について
	11	9	3	今月のボランティア受入報告と反省、来月の受入調整、組み紐について。
	12	12	3	今月のボランティア受入報告と反省、来月の受入調整、ラーメンツアーについて。
H31	1	9	3	今月のボランティア受入報告と反省、来月の受入調整。
	2	8	3	今月のボランティア受入報告と反省、来月の受入調整、インフル対応について。
	3	8	3	今月のボランティア受入報告と反省、来月の受入調整、花見、脳トレについて。

⑥事故防止検討委員会

年	月	日	出席人数	主 な 内 容
H30	5	28	5	食堂の動線、椅子テーブル配置を考える
	8	27	5	ホールの椅子に座り方が危険な方がいることについて
	11	26	5	食事の誤嚥対応について
H31	2	25	5	今年度の効果確認と次年度の議題決め

⑦給食会議

年	月	日	出席人数	主 な 内 容
H30	4	20	6	前月給食内容の反省、山菜バイキングについて
	5	21	6	前月給食内容の反省、山菜バイキングの反省点、三条まつりバイキングについて
	6	18	7	前月給食内容の反省、三条まつりバイキングの反省点、脱水予防用麦茶について
	7	20	7	前月給食内容の反省、夏祭りバイキング及び花火観賞について
	8	24	7	前月給食内容の反省、夏祭りバイキング及び花火観賞の反省点、残食調査について
	9	21	7	前月給食内容の反省、芋煮会、東新保大運動会について
	10	15	8	前月給食内容の反省、寿司バイキング、ノロ・インフルエンザ予防について
	11	19	6	前月給食内容の反省、芋煮会の反省点、蕎麦打ち、クリスマスバイキングについて
	12	17	7	前月給食内容の反省、クリスマスバイキング、新年会、鍋を囲む会について
H31	1	21	6	前月給食内容の反省、クリスマスバイキング、新年会の反省点、鍋を囲む会について
	2	19	6	前月給食内容の反省、誕生会のケーキ、機器の不具合について
	3	18	6	前月給食内容の反省、鍋を囲む会の反省点、年間行事予定、非常食の使用について

⑧広報委員会

年	月	日	出席人数	主 な 内 容
H30	5	29	3	広報誌発行の手順について
	6	13	3	広報誌の掲載内容と写真、レイアウトの検討
	10	31	3	広報誌発行の手順、ボランティアの掲載方法、記事の確認
	11	9	3	ボランティアの掲載方法、記事の確認
	11	13	3	広報誌発行の手順・レイアウト確認

⑨ヘルパーステーション定例会議

年	月	日	出席人数	主 な 内 容
H30	4	26	6	来月の施設予定、無期雇用契約への転換、個別ケース検討会議 ほか
	5	31	6	来月の消防訓練と施設予定、個別ケース検討会議 ほか
	6	28	5	来月の施設予定、熱中症予防、個別ケース検討会議 ほか
	7	26	6	来月の花火鑑賞と施設予定、個別ケース検討会議 ほか
	8	23	6	来月の健康診断と施設予定、個別ケース検討会議 ほか
	9	27	6	来月の消防訓練と施設予定、職員親睦会、個別ケース検討会議 ほか
	10	30	6	来月の作品展と施設予定、入浴介助時の保温、個別ケース検討会議 ほか
	11	29	6	来月の施設予定、感染症予防、個別ケース検討会議 ほか
	12	27	6	来月の施設予定、感染症対策、個別ケース検討会議 ほか
H31	1	31	6	来月の施設予定、インフルエンザ対応状況、個別ケース検討会議 ほか
	2	28	6	来月の施設予定、自己評価表の提出、個別ケース検討会議 ほか
	3	28	6	来月の施設予定、浴室の暖房、個別ケース検討会議 ほか

VI 職員研修の状況

(1)施設内研修

<特別養護老人ホーム>

( )=29年度

年	月	日	内 容	場 所	講 師	人数
H30	4	9	排泄勉強会	ひまわり広場	白十字株式会社様	30
		11	排泄勉強会	ひまわり広場	白十字株式会社様	29
	7	23	前期施設内研修 第1回 法的責任と事故対応	3階集會室	内田商会・あいおい損保	32
		23	前期施設内研修 第1回 入浴時のリスクマネジメント	3階集會室	酒井医療株式会社	32
	8	23	前期施設内研修 第2回 法的責任と事故対応	3階集會室	内田商会・あいおい損保	32
		23	前期施設内研修 第2回 入浴時のリスクマネジメント	3階集會室	酒井医療株式会社	32
9	26	前期施設内研修 第3回 法的責任と事故対応	3階集會室	内田商会・あいおい損保	30	
	26	前期施設内研修 第3回 入浴時のリスクマネジメント	3階集會室	酒井医療株式会社	30	
H31	1	10	後期施設内研修 第1回 介護現場における虐待防止、身体拘束の廃止に向けて	3階集會室	新潟県介護福祉士会	28
		10	後期施設内研修 第1回 救急法について	3階集會室	栃尾消防署様	28

延べ参加人数

303

(273)

<ケアハウス>

年	月	日	内 容	場 所	人 数
H30	4	23	訪問介護(ヘルパー)との連携について	ヘルパーステーション	5
		6	ケースデキオープンへの(入居者に関する)対応について	ヘルパーステーション	5
		10	他のケアハウスへ見学に行きたい	ヘルパーステーション	5
H31	3	11	救急時、緊急時の対応について 今年度の効果確認、次年度の議題、リーダー、サブリーダー決め	ヘルパーステーション	5

延べ参加人数

20

(25)

<ヘルパーステーション>

年	月	日	内 容	場 所	人 数			
H30	4	26	各マニュアルの再確認	ヘルパーステーション	5			
		5	31	研修発表会「ご存知ですか？身近な創傷スキン・ケア」に参加して 事例検討会「利用者でスキンケアのしやすい方、皮膚状態の悪い方の 洗い出しと対策法」	ヘルパーステーション	5		
		6	28	介護技術研修会「歩く、座る」介助の実践 事例検討会「片麻痺のある方の介助」	ヘルパーステーション	4		
		7	28	研修発表会「今日からできるフットケア・介護を足元から見つめ直す」に参加して 事例検討会「足浴や爪切りのやり方について話し合い、実践する」	ヘルパーステーション	5		
		8	23	研修会「事故を防ぐために・ヒヤリハット報告の洗い出し」 事例検討会「訪問時に危険だと感じたこと、ヒヤリとしたことを小さい事象でも話し合う」	ヘルパーステーション	5		
		9	27	研修会「プライバシーの保護・守秘義務について」 事例検討会「個人情報の取扱いや守秘義務について、困った事があれば 意見を出し話し合う」	ヘルパーステーション	5		
		10	30	感染症研修会「ノロウイルス、インフルエンザの対応について」 事例検討会「利用中に利用者に嘔吐があった場合の対応について」	ヘルパーステーション	5		
		11	29	研修会「高齢者の意識消失・入浴中の事故について・緊急時の対応」 事例検討会「入浴時の意識消失時の対応」	ヘルパーステーション	5		
		12	27	研修会「全国老協 介護作文フォトコンテスト受賞作品DVDの鑑賞と感想発表」	ヘルパーステーション	5		
		H31	1	31	研修会「認知症ケアについて」 事例検討会「認知症の利用者に接する際の援助方法について話し合う」	ヘルパーステーション	5	
				2	28	研修会「緊急時の対応について」 事例検討会「AEDを用いた心肺蘇生の流れ」	ヘルパーステーション	5
				3	28	介護記述研修会「清拭・部分浴のやり方」 事例検討会「清拭・部分浴の手順について、各自やってみる」	ヘルパーステーション	5

延べ参加人数

59

(60)

(2)施設外研修

<特別養護老人ホーム>

年	月	日	内 容	場 所	出席職員	人数
H30	5	11	H30年度安全運転管理者等の法定講習	栃尾産業交流センター	事務長	1
		12	中越NSIサマリーの活用について	立川総合病院	生活相談員	1
		22	平成30年度企画研修 第1回研修会	新潟ユニゾンプラザ	事務長	1
		29	脳を活性化させる音楽療法	新潟医療福祉カレッジ	介護職員	1
		30	福祉関係者のための成年後見活用講座(入門編)	新潟ユニゾンプラザ	統括他	2
	6	8	もう一度見直そうフットケアの重要性	新潟医療福祉カレッジ	介護職員	1
		21	介護職の為のバランスコーディネーション	新潟市東区プラザ	介護職員	1
		24	「地域で食べる支える」～在宅支援から見えてきたもの～	長岡中央総合病院	看護師他	4
		27	学校及び社会福祉施設の郷地に伴う食品提供(いわゆるバザー)に係る食品衛生講習会	長岡保健所	栄養士	1
		28	人権と権利擁護・虐待の現状と対策	新潟医療福祉カレッジ	介護職員	3
		30	コミュニケーションスキル	新潟ユニゾンプラザ	介護職員	1
	7	5	平成30年度企画研修 第2回研修会	燕三条地場産センター	統括	1
		13	高齢者の気持ちに寄り添う心の介護	新潟医療福祉カレッジ	介護職員	3

年	月	日	内 容	場 所	出席職員	人数	
H30	7	13	平成30年度長岡市地域密着型サービス管理者研修会	長岡市教育センター	管理者	1	
		25	効果的に伝える・伝わるプレゼンテーションスキルアップ研修	新潟県立図書館	生活相談員	1	
		26	バリテーションによる認知症ケア	新潟医療福祉カレッジ	介護職員	1	
		31	他職種連携研修～食生活と口腔機能の維持について～	新潟ユニゾンプラザ	介護職員	1	
	8	25	介護福祉士現任研修	新潟ユニゾンプラザ	介護職員	1	
		9	4	福祉・介護職員リーダーシップ研修	新潟ユニゾンプラザ	介護職員	1
	6		気づき力研修	新潟ユニゾンプラザ	介護職員	2	
	10	10	認知症地域連携研修会	さいわいプラザ	介護職員	1	
		19	長岡フェニックスネットのシステム拡充に関する運用説明会	長岡医師会館	生活相談員	1	
		28	スキルアップ研修～介護で実践できる腰痛予防～	エイシン福祉教育センター	介護職員	1	
		29	高齢者施設におけるターミナルケア	新潟県立看護大学	介護職員	1	
		2	認知症ケア・対応研修	新潟ユニゾンプラザ	介護職員	3	
		5	社会福祉施設における労働災害防止指導会	長岡労働基準監督署	施設長	1	
		9	福祉関係者のための成年後見活用講座・ステップアップ編	燕三条地産センター	生活相談員	1	
	11	11	平成30年度新潟県喀痰吸引等指導者講習	新潟県自治会館/新潟青陵大学	看護師	1	
		16	平成30年度高齢者施設における感染症対策研修会	長岡市中央公民館	介護職員	1	
		18	新潟県福祉サービス第三者評価事業者説明会	新潟県自治会館	施設長	1	
		1	口腔ケア研修	新潟ユニゾンプラザ	介護職員	1	
		7	第3回ながおか介護職イメージアップ研究会	アオーレ長岡	施設長	1	
		15	平成30年度中越地域口腔ケア研修会	千手コミュニティセンター	生活相談員	1	
		16	平成30年度災害時における要配慮者の緊急的な入所等に関する協定に係る検討会及び懇談会	長岡市社会福祉センタートモシア	事務	1	
		16	言語聴覚士から学ぶ安全な食事介護	新潟医療福祉カレッジ	介護職員	1	
		27	人口減少社会における地域福祉について	アトリウム長岡	事務	1	
		29	改正労働基準法等説明会	長岡地方合同庁舎	事務長他	2	
	12	29	平成30年度自殺ハイリスク者支援検討会	長岡市中央公民館	生活相談員	1	
		2	口腔ケア・嚥下機能研修会	長岡介護福祉専門学校あゆみ	介護職員	1	
		10	モチベーションアップ研修	新潟ユニゾンプラザ	介護職員	2	
		11	平成30年度中越圏域高次脳機能障害支援従事者研修会	長岡地域振興局	生活相談員	1	
		12	平成30年度長岡市地域密着型サービス集団指導	さいわいプラザ	管理者他	2	
		1	平成30年度企画研修 第5回研修会	新潟ユニゾンプラザ	介護職員	1	
	H31	1	25	平成30年度企画研修 第5回研修会	新潟ユニゾンプラザ	介護職員	1
			30	介護に役立つ薬と病気の知識	新潟医療福祉カレッジ	介護職員	2
		2	8	身体拘束廃止職員研修	デンカビッグスワンスタジアム	管理者	1
			12	外国人介護士活用セミナー	新潟医療福祉カレッジ	施設長	1
			17	第3回他職種連携に向けた勉強会	長岡グランドホテル	管理者他	3
			18	働き方改革関連法説明会	ハイブ長岡	事務長	1
			18	平成30年度長岡市居宅介護支援事業所集団指導及び管理者研修会	アオーレ長岡	生活相談員	1
			18	新たな外国人材受け入れに係る制度説明会	新潟県庁	施設長	1
			22	要介護施設従事者等による高齢者虐待防止研修会	長岡市立劇場	介護職員	1
			5	長岡社会保険委員会長岡地方支部事務研修会	長岡グランドホテル	施設長	1
12			平成30年度給食施設担当者研修会	長岡地域振興局	栄養士	1	
26			平成30年度介護保険事業者説明会	長岡リリックホール	生活相談員	1	
3		12	平成30年度企画研修 第5回研修会	新潟ユニゾンプラザ	介護職員	1	
		30	介護に役立つ薬と病気の知識	新潟医療福祉カレッジ	介護職員	2	
延べ参加人数						71	

(73)

<ケアハウス・ヘルパーステーション>

年	月	日	内 容	場 所	出席職員	人数
H30	4	25	三条市内介護保険事業者連絡会議	東公民館	サービス提供責任者	1
		5	ボランティア相談会	三条市総合福祉センター	寮父	1
	25	創傷スキンケア	済生会三条病院	訪問ヘルパー	2	
	6	1 多職種連携研修会	リサーチコア	施設長、サ責者	2	
	7	1 フットケア研修	長岡介護福祉専門学校あゆみ	訪問ヘルパー	1	
	8	7	コミュニケーションスキルアップ研修	新潟ユニゾンプラザ	寮母	1
		31	多職種連携研修会	ガーデンテラス おゝ乃	施設長	1
	9	15～20	社会福祉主事通信課程面接授業	中央福祉学院	寮母	1
	10	18	介護保険施設整備に係る意見交換会	三条市役所	施設長	1
	11	5	他施設見学	ケアハウス福戸	寮父、寮母	3
			他施設見学	ケアハウス優友	サ責者、栄養士	2
		20	ヘルスケア・労務管理セミナー	リコージャパン長岡営業所	施設長	1
		21	年末調整説明会	リサーチコア	施設長	1
	12	14	訪問介護事業所集団指導	東公民館	サ責者	1
H31	1	25	多職種連携研修	リサーチコア	寮母	1
		2	18 新たな外国人材受け入れに係る制度説明会	新潟県庁	施設長	1
	25	地域ケア個別会議	三条市役所	サ責者	1	
延べ参加人数						22

(31)



## Ⅶ 給食の状況 (特別養護老人ホーム)

### (1) 給与栄養量

栄養性成分名	エネルギー	蛋白質	脂質	カルシウム	鉄	レチノール 当量	ビタミンB1	ビタミンB2	ビタミンC	塩分
単 位	Kcal	g	g	mg	mg	μg	μ	mg	mg	g
荷重平均栄養所要量	1,300	51.0	33.0	515	5.0	465	1.00	1.00	100	10.0
4 月	1,515	61.7	35.1	605	8.5	1,177	0.98	1.13	106	9.8
5 月	1,517	61.7	34.6	574	8.9	1,130	0.81	1.09	101	9.9
6 月	1,518	61.7	34.7	575	8.6	1,103	0.93	1.11	99	9.9
7 月	1,519	61.7	35.9	590	8.9	1,196	0.92	1.10	103	9.9
8 月	1,517	61.1	35.0	590	8.4	1,188	1.00	1.12	100	10.0
9 月	1,522	61.3	34.2	594	8.8	1,186	0.81	1.07	103	9.8
10 月	1,519	62.1	34.9	600	9.2	1,263	0.97	1.12	103	9.7
11 月	1,520	61.1	34.9	580	8.3	1,211	1.02	1.15	102	9.8
12 月	1,518	60.9	34.7	578	8.3	1,218	0.86	1.07	99	9.8
1 月	1,520	62.3	33.9	563	8.4	1,151	1.01	1.13	101	10.2
2 月	1,516	62.1	34.2	593	8.6	1,182	0.90	1.13	103	10.0
3 月	1,519	62.0	33.7	584	8.9	1,109	0.87	1.08	97	9.8
合 計	18,220	739.7	415.8	7,026	103.8	14,114	11.08	13.30	1,217	118.6
平 均	1518	61.6	34.7	586	8.7	1176	0.92	1.11	101	9.9

※ 必要栄養量が高い利用者に合わせて献立を作成し、盛りつけ等で調整しています。

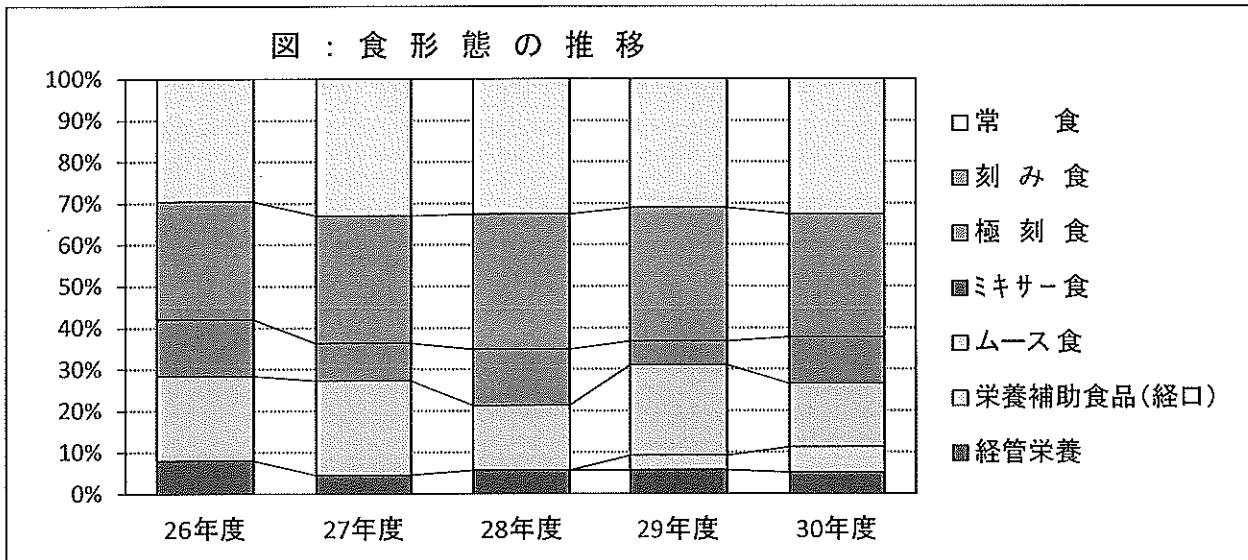
### (2) 食糧構成表

食 品 群 別		1人1日当たり 摂取量(g)		食 品 群 別		1人1日当たり 摂取量(g)	
		1300kcal	1500kcal			1300kcal	1500kcal
穀 物	米	160	190	獸 鳥 肉 類		35	40
	小 麦	23	20	乳 類	牛 乳	195	195
	大 麦・雑 穀	0	0		乳 製 品	3	3
いも類	さつまいも	5	15	卵 類		25	30
	じゃがいも	10	20	野菜類	緑黄色野菜	150	150
	その他のいも類	10	20		その他の野菜	220	220
堅 果 類	1	1	乾燥野菜類		1	1	
			野菜漬物		12	12	
砂 糖 類	6	6	海 藻 類		5	9	
豆 類	葉 子 類	0	0	果実類	柑 橘 類	15	15
	大 豆	2	3		その他の果物類	35	35
	味 噌	15	15	調 味 料 類		20	25
	大豆製品	30	30	嗜 好 飲 料		4	4
油 脂 類	その他の豆類	2	5	栄 養 補 助 食 品		0	0
	魚 介 類	5	8				
魚 介	魚介類(生)	50	60				
	魚介類(練り製品)	10	10				

(3) 食事形態と人数(特養入所者対象)

平成31年3月31日現在

種 類	30年度		29年度		28年度		27年度		26年度	
	人数 (人)	割合 (%)	人数 (人)	割合 (%)	人数 (人)	割合 (%)	人数 (人)	割合 (%)	人数 (人)	割合 (%)
ご飯・常食	26	26.5	19	21.8	17	19.1	18	20.5	16	18.2
全粥・常食	6	6.1	8	9.2	12	13.5	11	12.5	10	11.4
ご飯・刻み食	8	8.2	7	8.0	8	9.0	3	3.4	5	5.7
全粥・刻み食	21	21.4	21	24.1	21	23.6	24	27.3	20	22.7
全粥・極刻食	11	11.2	5	5.7	12	13.5	8	9.1	12	13.6
全粥・ミキサー食	0	0.0	0	0.0	0	0.0	0	0.0	0	0.0
ムース粥・ミキサー食	0	0.0	0	0.0	0	0.0	0	0.0	0	0.0
全粥・ムース食	5	5.1	11	12.6	3	3.4	8	9.1	9	10.2
ムース粥・ムース食	10	10.2	8	9.2	11	12.4	12	13.6	9	10.2
栄養補助食品・嗜好品(経口)	6	6.1	3	3.4	0	0.0	0	0.0	0	0.0
経管栄養	5	5.1	5	5.7	5	5.6	4	4.5	7	8.0
合 計	98	100	87	100	89	100	88	100	88	100



(4) 療養食対象人数

(特養入所者対象)

種 類	人数(人)	利用者全体の割合(%)
糖尿病食 1,200kcal	2	2.0
糖尿病食 1,300kcal	1	1.0
糖尿病食 1,400kcal	0	0.0
糖尿病食 1,500kcal	0	0.0
糖尿病食 1,600kcal	0	0.0
心臓病食	4	4.1
腎不全食	0	0.0
合 計	7	7.1

(5) 栄養補助食品使用者数(経口)

- ・栄養補助用(単独・併用) : 26人
- ・褥瘡(皮膚状態)改善用 : 0人

(6) 代替提供(禁忌含む)・個別対応

—代替提供—

- ・牛乳 49人
- ・納豆 10人
- ・刺身 2人
- ・さば、青魚 5人
- その他多数

—個別対応—

- ・パン食(菓子パン含む) 6人
- その他多数

## (7)行事食 実施状況 (特養)

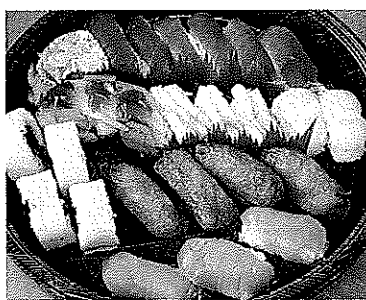
月日	実施行事	献立	対象者
4月9日	4月のバイキング	寿司バイキング:生寿司・精進寿司 ~ 7種のっぺい煮・茶碗蒸し・フルーツ寒天	全利用者
4月29日	昭和の日	桜赤飯・海老フライ・ひじき煮え・くだもの	全利用者
5月3日	憲法記念日	ばたもち・けんちん汁・卵豆腐・二色お浸し・くだもの	全利用者
5月5日	端午の節句	竹の子おこわ・天ぷら・ぜんまいの煮え・くだもの	全利用者
5月13日	母の日	ちらし寿司・三色稻荷の含め煮・胡瓜の胡麻マヨ和え・いちごゼリー	全利用者
6月16日	和菓子の日	※おやつ 和菓子バイキング:水ようかん・抹茶ゼリー・練り切り・どら焼き・くずまんじゅう・あん玉など	全利用者
6月17日	父の日	天井・豚汁・冷奴・くだもの	全利用者
7月7日	七夕	ちらし寿司・すまし汁・三色稻荷含め煮・おくらなめ茸和え・くだもの	全利用者
7月16日	海の日	シーフードフライ・切干大根・つけもの・フルーツポンチ	全利用者
7月20日	土用の丑	穴子の卵とじ丼・ごま豆腐・酢の物・くだもの	全利用者
8月11日	山の日	山菜栗ごはん・千草焼き・冷奴・くだもの	全利用者
8月13日	お盆	昼・・・親子煮・キャベツサラダ・酢ずいき・くだもの 夕・・・醤油赤飯・みそ汁・棒だら煮・茄子の煮浸し・えご酢味噌かけ	全利用者
8月14日	お盆	鮭わかめご飯・天ぷら・ゆうがおくず煮・くだもの	全利用者
8月16日	お盆	おはぎ・ぜんまいと鯨の煮付け・きゅうりと茗荷土佐和え・くだもの	全利用者
8月24日	8月のバイキング	デザートバイキング:フルーツ各種・ゼリー、プリン各種	全利用者
8月26日	とちお祭り	醤油赤飯・赤魚しそ巻き揚げ・刻み昆布煮・くだもの	全利用者
9月15日	敬老会	敬老御祝膳:醤油赤飯・すまし汁・海老フライ・ミートボール・炊き合わせ・厚焼き玉子・鮭昆布巻き・くだものもりあわせ 祝い菓子:鯛菓子・甘酒	特養入居者
9月17日	敬老の日	ちらし寿司・すまし汁・丸はんぺん吉野煮・南瓜のバター煮・梨のコンポート	全利用者
9月23日	秋の彼岸	おはぎ・厚揚げの味噌煮・キャベツとじゃこ浸し・くだもの	全利用者
10月31日	ハロウィン(おやつ)	南瓜蒸しケーキ	全利用者
11月1日	寿司の日	寿司バイキング:生寿司・精進寿司 ~ 豚汁・ぜんまいの五日煮・くだもの	全利用者
11月3日	文化の日	醤油赤飯・天ぷら・くるみ和え・くだもの	全利用者
11月23日	勤労感謝の日	ちらし寿司・のっぺい煮・ごま豆腐・くだもの	全利用者
12月23日	天皇誕生日	栗おこわ・鶏天・ひじき煮・くだもの	全利用者

月日	実施行事	献立	対象者
12月24日	クリスマスイヴ(夕食)	菜飯・コンソメスープ・シチュー・ピーナツ和え・クリスマスデザート	全利用者
12月25日	クリスマス	チキンライス・星型ハンバーグ・野菜サラダ・くだもの	全利用者
12月25日	クリスマス	おやつ・・・クリスマスケーキバイキング	全利用者
12月31日	年越し(昼食)	ご飯・天ぷら・白菜ごま和え・漬物・くだもの	全利用者
12月31日	年越し(夕食)	わかめご飯・年越しミニそば・鮭の塩麴焼き・里芋と麩の煮物	全利用者
1月1日	正月献立	朝・・・ご飯・雑煮風けんちん汁・三色いなり含め煮・辛子和え・漬物 昼・・・おはぎ・すまし汁・大根味噌煮・伊達巻き・生酢・黒豆・くだもの他 おやつ・・・甘酒・干支饅頭 夕・・・ちらし寿司・味噌汁・野菜の煮物・お浸し・寒天・くだもの	全利用者
1月2日	正月献立	昼・・・醤油赤飯・粕汁・刺身・ぜんまいの煮付け・錦玉子・栗きんとん他 おやつ・・・ヤクルト・ねりきり 夕・・・ご飯・中華スープ・海老フライ・大根そぼろ煮・つけもの	全利用者
1月3日	正月献立	精進寿司・のっぺい汁・えびの卵とじ・数の子サラダ・くだもの・黒豆 おやつ・・・甘酒・上用饅頭	全利用者
1月7日	七草(朝食)	朝・・・七草粥・味噌汁・がんもの煮付け・辛子和え	全利用者
1月15日	小正月	海鮮丼・青菜の粕煮・フルーツきんとん	全利用者
2月3日	節分	恵方巻き・すまし汁・のっぺい煮・菜の花のお浸し・フルーツポンチ おやつ・・・甘酒・ねりきり	全利用者
2月11日	建国記念の日	醤油赤飯・刺身・野菜の彩り煮・くだもの	全利用者
2月14日	2月バイキング	おやつ・・・バレンタインデザートバイキング(チョコ菓子・ムース等)	全利用者
3月3日	ひなまつり	生ちらし・かき玉汁・がんもの煮物・辛子和え・くだもの おやつ・・・甘酒・桜餅	全利用者
3月21日	春分の日	ぼたもち・けんちん汁・福袋煮・ほうれん草の辛子和え・くだもの	全利用者

その他・・・ 花見弁当、バスハイキング弁当、そうめん流し等、ユニット行事に合わせて行事食を実施。



ケーキバイキング



寿司バイキング



敬老会

(8)その他の事業

◆嗜好調査 …… 全利用者対象

調査日 : 8月中旬

調査内容 : 普段の施設給食についての意見要望や利用者それぞれの嗜好について聞き取り。

◆バイキング …… 全利用者対象 偶数月

方法 : 複数のメニューを用意し、お好みのものを幾つか選んでいただく。

4月 : 寿司バイキング

6月 : 和菓子バイキング(おやつ)

8月 : デザートバイキング

11月 : 寿司バイキング

12月 : クリスマスケーキバイキング(おやつ)

2月 : バレンタインデザートバイキング(おやつ)

(9)栄養ケア・マネジメント

施設一律のケアから個別ケアへ。

ご利用者それぞれの栄養管理を行うことで低栄養を防ぎ、快適で豊かな生活を送っていただけるよう支援。

## (10)行事食 実施状況(ケアハウス)

月日	実施行事	献立	対象者
4月6日	季節の献立	こけら寿司(高知県郷土料理)、すまし汁、白菜塩昆布和え、甘酢生姜、牛乳寒天	全利用者
4月9日	お花見弁当	桜ちらし、天ぷら、煮しめ、卵焼き、鮭みりん焼、菜の花胡桃和え、果物	全利用者
4月13日	誕生会	ご飯、チキンテートマトソースかけ、菜の花ゴマサラダ、しば漬け、紅茶、苺ロールケーキ	全利用者
4月19日	薬湯(さくら)	筍ご飯、すまし汁、お刺身、菜の花錦糸和え、金時煮豆、桜寒天	全利用者
4月27日	山菜天ぷら バイキング	こしあぶらご飯、ふきのきんぴら、いちごゼリー 山菜天ぷら(ふきのとう、たらの芽、こごみ、こしあぶら、うど)	全利用者
5月10日	季節の献立	深川井(東京都郷土料理)、すまし汁、菜の花お浸し、金時煮豆、マスカットゼリー	全利用者
5月14日	三条まつり バイキング	中華おこわ、太巻き、いなり、焼きそば、すまし汁、鶏の唐揚げ、フライポテト、モツ煮 鯖山椒焼き、うどきんぴら、筍と豚肉の炒物、春キャベツ浅漬け、果物、チョコバナナ 白玉だんご	全利用者
5月15日	誕生会	ご飯、ますのムニエル、スパゲティサラダ、つぼ漬け、抹茶ソフトケーキ、紅茶	全利用者
5月17日	薬湯(ひのき)	山菜おこわ、みそ汁、鶏肉塩麹焼き、菜の花辛子和え、赤がっば漬け、黒糖くずもち	全利用者
6月1日	開設記念お祝い膳	赤飯、すまし汁、天ぷら、金目鯛塩焼き、錦糸しゅまい、煮しめ、れんこんサラダ 紅白饅頭	全利用者
6月4日	薬湯(しょうぶ)	いなり寿司、味噌汁、赤魚ねぎ蒸し、なす鍋しぎ、しば漬け、抹茶と小倉ようかん	全利用者
6月6日	季節の献立	茶ごめ・そば米汁(徳島県郷土料理)、大根柚子香和え、たくあん漬け、ミルクゼリー	全利用者
6月15日	誕生会	ご飯、カレイのムニエル、ブロッコリーコンソメ煮、しば漬け、パウンドケーキ、紅茶	全利用者
7月7日	七夕	五目ちらし寿司、そうめん汁、鮎の塩焼き、酢の物、七夕ゼリー	全利用者
7月15日	誕生会	枝豆ごはん、野菜コロッケ、小えびのサラダ、なす漬け、メロンショートケーキ、紅茶	全利用者
7月19日	薬湯(ラベンダー)	生姜ご飯、味噌汁、鶏肉塩麹焼き、冬瓜と蟹のくず煮、しば漬け、ぶどうシャーベット	全利用者
7月20日	土用の丑の日	うなぎちらし寿司、味噌汁、もやしおかかか和え、甘酢生姜、黒糖ゼリー	全利用者
7月23日	季節の献立	いただき・春雨入り茶碗蒸し(鳥取県郷土料理)、ほうれん草辛子和え、甘酢生姜 マスカットゼリー	全利用者
8月3日	三条夏祭り バイキング	五目おこわ、細巻寿司、焼きそば、エビフライ、モツリ辛炒め、鶏の唐揚げ、炙焼き フライポテト、トマト、胡瓜なます、なす漬け、アイス、フルーツポンチ、くずもち、冷やし汁	全利用者
8月10日	誕生会	ご飯、鶏肉のねぎ塩、チンゲン菜しらす浸し、しその実漬け、レアチーズケーキ、紅茶	全利用者
8月13日	お盆	太巻き、煮しめ、ところ天、甘酢生姜、スイカ、牛乳	全利用者
8月14日	お盆	そうめん、カリフラワーと枝豆のサラダ、バナナ、ジョア	全利用者
8月15日	お盆	ご飯、天ぷら、ほうれん草ピーナツ和え、つぼ漬け、抹茶寒天あずき添え、牛乳	全利用者
8月16日	薬湯(クール)	枝豆ご飯、味噌汁、干草焼き、冬瓜とカニのくず煮、しば漬け、アイスクリーム	全利用者
8月20日	季節の献立	だしそば・しそみそ(山形県郷土料理)、抹茶ゼリー、ジョア	全利用者
9月12日	季節の献立	ごはん、さんますり身汁・ピーマンみそ・がんづき(岩手県郷土料理) ほうれん草お浸し、牛乳	全利用者
9月14日	誕生会	ご飯、ミートローフ、ブロッコリーと豆サラダ、つぼ漬け、マロンロールケーキ、紅茶	全利用者
9月17日	敬老会お祝い膳	赤飯、すまし汁、天ぷら、炊き合わせ、ほうれん草ゴマ酢和え、果物	全利用者
9月20日	薬湯(にぎり湯)	舞茸ご飯、味噌汁、カレイの柚子蒸し、炊き合わせ、うぐいす豆、牛乳寒天	全利用者
9月23日	秋のお彼岸	おはぎ、すまし汁、のっぺい煮、なすとオクラおかか和え、たくあん漬け、マスカットゼリー	全利用者
10月8日	秋の行楽弁当	栗おこわ、きのこ汁、ヒレカツ、クリームコロッケ、煮しめ、さつま芋の茶巾絞り、ごま豆腐 寒天寄せ、柿	全利用者
10月15日	誕生会	ご飯、鶏肉の唐揚げ、コールスローサラダ、さくら大根、ブルーベリーケーキ、紅茶	全利用者

月日	実施行事	献立	対象者
10月18日	薬湯(ジャスミン)	きのこご飯、すまし汁、ます西京焼き、煮菜、金時煮豆、ジャスミンティーゼリー	全利用者
10月26日	芋煮会	おにぎり、芋煮汁、大学芋、ほうれん草お浸し、たくあん漬	全利用者
10月29日	季節の献立	ご飯、めった汁・はす蒸し・べろべろ(石川県郷土料理)、さくら大根、牛乳	全利用者
10月31日	ハロウィン	ひじきご飯、南瓜コロッケ、ほうれん草おかか和え、三色豆、南瓜パハロア、牛乳	全利用者
11月2日	寿司バイキング	生寿司(鱈、えんがわ、鮪、サーモン、ねぎとろ、卵焼き)、細巻き3種 岩のりの味噌汁、大根ゆず香和え、黒糖ゼリー	全利用者
11月15日	誕生会	ご飯、ハンバーグ、海草サラダ、しその実漬、洋なしパイ、紅茶	全利用者
11月16日	薬湯(ローズ)	ご飯、味噌汁、お刺身、がんもと南瓜の煮物、赤がっぱ漬、りんごコンポート	全利用者
11月26日	季節の献立	のっぺいうどん・おこうこのじゃこ煮(滋賀県郷土料理)、みかん、ヤクルト	全利用者
12月5日	そば打ち体験	手打ち山菜きのこそば、かぶのくず煮、みかん、ヤクルト	全利用者
12月14日	誕生会	ご飯、あじフライ、かぶ甘酢和え、トマトみそ、バイクドチーズケーキ、紅茶	全利用者
12月17日	季節の献立	ご飯、石狩鍋・つきこんタコ和え・芋もち(北海道郷土料理)、牛乳	全利用者
12月20日	薬湯(ゆず)	ご飯、味噌汁、お刺身、揚げ出し豆腐、さくら大根、柚子ゼリー	全利用者
12月25日	クリスマス バイキング	サンドイッチ(4種)、ピラフ、ナポリタン、白身魚フライ、ロールキャベツ、サラダ盛合せ 鶏手羽元の照り焼き、コンスープ、コーヒー、ミネーキ(3種)	全利用者
12月31日	大晦日 年越し	(昼)ご飯、すき焼き、温泉卵、三色豆、抹茶ゼリー、牛乳 (夕)ご飯、そば汁、塩引鮭、天ぷら、ほうれん草ポン酢和え	全利用者
1月1日	お正月	(朝)雑煮、あんこ餅、炒り鶏、おせち(伊達巻、昆布巻、黒豆、数の子、蒲鉾) (夕)ちらし寿司、味噌汁、伊達巻、ゴマ豆腐、大根なます、たたき牛蒡、酢蓮根	全利用者
1月2日	お正月	(朝)お赤飯、すまし汁、のっぺい煮、おせち(錦玉子、松風焼き、蒲鉾、黒豆) 菜の花お浸し、大根なます、黒糖ゼリー (夕)ご飯、雑煮風汁、天ぷら、炊き合わせ、白菜柚子香和え	全利用者
1月3日	お正月 新年会	(朝)ご飯、味噌汁、新巻鮭、栗金とん、煮しめ、ほうれん草胡桃和え、茶碗蒸し (夕)えびと蓮根の炊込みご飯、すまし汁、お刺身、フライ盛合せ、あせち盛合せ 昆布巻、蒲鉾、紅白なます)、餅(きなこ、あんこ)、松前漬、おとそ、いちご	全利用者 近隣住民
1月15日	誕生会	ご飯、豆腐ハンバーグ、白菜サラダ、しば漬、抹茶ロールケーキ、紅茶	全利用者
1月17日	薬湯(とうがらし)	ご飯、味噌汁、お刺身、かぶの味噌粕煮、赤がっぱ漬、白玉ぜんざい	全利用者
1月21日	お鍋を囲む会	ご飯、おでん鍋、もやしごま酢和え、つぼ漬、マスカットゼリー、牛乳	全利用者
1月31日	季節の献立	ご飯、呉汁・しゅんかん・ふくれ菓子(鹿児島県郷土料理)、ほうれん草お浸し	全利用者
2月4日	節分	太巻き、飾り巻き、すまし汁、鯛の蒲焼、大豆おろし和え、苺、節分豆	全利用者
2月12日	季節の献立	おつきりこみ・ねぎぬた・焼きまんじゅう(群馬県郷土料理)、ジョア	全利用者
2月15日	誕生会	ご飯、豆腐ハンバーグ、菜の花辛子和え、しその実漬、オレヅシフォンケーキ、紅茶	全利用者
2月18日	お鍋を囲む会	ご飯、ブリしゃぶ鍋、もやし酢味噌和え、牛乳寒天	全利用者
2月21日	薬湯(生姜)	ご飯、みそ汁、お刺身、れんこん土佐煮、野沢菜漬、はちみつ生姜ゼリー	全利用者
3月3日	ひなまつり	生ちらし寿司、すまし汁、炊き合わせ、菜の花辛し和え、ひなあらあれ、甘酒	全利用者
3月4日	季節の献立	茶飯・飛鳥汁・もみうり(奈良県郷土料理)、わらびもち風、ジョア	全利用者
3月11日	お鍋を囲む会	ご飯、すき焼き鍋、温泉卵、酢の物	全利用者
3月15日	誕生会	ご飯、ミートローフ、かぶのサラダ、青がっぱ漬、苺ショートケーキ、紅茶	全利用者
3月21日	春のお彼岸 薬湯(レモン)	(昼)三色ぼたもち、すまし汁、山菜の煮物、菜の花お浸し、白菜漬、桃の寒天 (夕)ご飯、みそ汁、お刺身、のっぺい煮、つぼ漬、レモンゼリー	全利用者

(11)その他の事業

◆嗜好調査

- 調査日 : 3月  
対象者 : 全入居者対象  
調査内容 : 施設給食の味付・硬さ等の嗜好や、意見、要望について。  
調査方法 : アンケート用紙に各自記入、又は職員による聞き取り。

(12)栄養支援

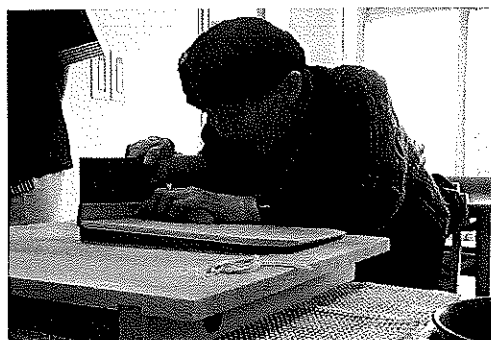
- 目的 : 入居者に喜ばれる食事を提供し、食の楽しみを通して充実した日々を過ごしていただけるよう支援する。  
支援内容 : 入居者の食事摂取状況を把握し、一人ひとりの嗜好に合わせた食事提供。  
病状により、入居者様とご家族様からの意向に合った食事制限等の相談、実施。



5月 三条まつりバイキング



10月 秋の行楽弁当



12月 そば打ち体験



2月 群馬県郷土料理「おっきりこみ」



Ⅷ 各事業所における利用状況

平成31年3月31日現在

(1) 特別養護老人ホームサンホーム (定員=110名)

( )=29年度

① 市町村別人数

	長岡市	見附市	三条市	魚沼市			合計
男	15	1	0	1	0	0	17
女	76	3	1	3	0	0	83
計	91	4	1	4	0	0	100

※長岡市(旧栃尾市・旧越路町・旧寺泊町・旧長岡市)

② 入居者の年齢構成

	~54	55~59	60~64	65~69	70~74	75~79	80~84	85~89	90~94	95~99	100~	計	平均年齢
男	0	0	0	1	1	0	1	2	11	1	0	17	88.2
女	0	0	0	0	1	1	10	27	27	14	3	83	90.0
計	0	0	0	1	2	1	11	29	38	15	3	100	89.7

※最高齢者は105歳< (89.9)

③ 入居退居者の状況

	4月	5月	6月	7月	8月	9月	10月	11月	12月	1月	2月	3月	合計
月初現在数	90	90	90	90	90	90	90	91	96	100	99	100	1,116
入居者	3	2	2	1	0	1	0	11	6	0	2	0	28
退居者	3	2	2	1	0	1	2	3	2	1	1	0	18
月末現在数	90	90	90	90	90	90	88	99	100	99	100	100	1,126
入院者数(月中)	1	2	3	0	1	5	2	1	2	2	0	3	22

※退所18名=死亡16名(内看取り13名)

平均入院者数

1.8

④ 要介護度別人数

	要介護1	要介護2	要介護3	要介護4	要介護5	計
男	0(0)	0(1)	3(2)	11(10)	3(0)	17(13)
女	0(0)	5(5)	24(21)	32(30)	22(21)	83(77)
計	0(0)	5(6)	27(23)	43(40)	25(21)	100(90)

平均介護度

3.9

(3.8)

(2) グループホームサンホーム (定員=18名)

( )=29年度

① 市町村別人数

	長岡市					計
男	4	0	0	0	0	4
女	13	0	0	0	0	13
計	17	0	0	0	0	17

② 入所者の年齢構成

	~54	55~59	60~64	65~69	70~74	75~79	80~84	85~89	90~94	95~99	100~	計	平均年齢
男	0	0	0	0	0	0	0	3	1	0	0	4	88.8
女	0	0	0	0	0	2	4	2	5	0	0	13	85.6
計	0	0	0	0	0	2	4	5	6	0	0	17	86.4

(87.7)

③ 入所退所者の状況

	4月	5月	6月	7月	8月	9月	10月	11月	12月	1月	2月	3月	合計
月初現在数	18	18	17	18	18	18	17	17	17	18	18	16	210
入所者	1	0	1	0	0	1	0	0	1	0	0	1	5
退所者	1	1	0	0	0	2	0	0	0	0	2	0	6
月末現在数	18	17	18	18	18	17	17	17	18	18	16	17	209
入院者数(月中)	2	1	0	0	1	1	0	0	0	0	2	2	9

※退所6名=他施設入所4名

(3)

④ 要介護度別人数

	要支援2	要介護1	要介護2	要介護3	要介護4	要介護5	計
男	0	0	1	1	2	0	4
女	0	2	4	6	1	0	13
計	0	2	5	7	3	0	17

平均介護度

2.7

(2.4)

(3) ショートステイサンホーム (定員=10名)

① 利用状況

( )=29年度

		4月	5月	6月	7月	8月	9月	10月	11月	12月	1月	2月	3月	合計
延 人 数	要支援1	0	0	0	0	0	0	0	0	0	0	0	0	0
	要支援2	12	13	0	0	0	0	0	0	0	0	0	0	25
	要介護1	21	20	24	34	14	17	13	0	0	0	0	0	143
	要介護2	97	103	93	75	80	79	70	0	0	0	0	0	597
	要介護3	88	93	114	74	99	55	41	0	0	0	0	0	564
	要介護4	79	64	50	61	85	72	47	0	0	0	0	0	458
	要介護5	31	34	30	26	28	19	46	0	0	0	0	0	214
	計	328	327	311	270	306	242	217	0	0	0	0	0	2,001
1日平均利用人員		10.9	10.5	10.4	8.7	9.9	8.1	7.0	0.0	0.0	0.0	0.0	0.0	5.5
実 人 員	要支援1	0	0	0	0	0	0	0	0	0	0	0	0	0
	要支援2	1	1	0	0	0	0	0	0	0	0	0	0	2
	要介護1	4	3	3	5	2	3	2	0	0	0	0	0	22
	要介護2	10	10	12	8	10	10	8	0	0	0	0	0	68
	要介護3	10	13	12	12	10	7	6	0	0	0	0	0	70
	要介護4	6	5	6	5	6	7	4	0	0	0	0	0	39
	要介護5	3	4	3	2	2	1	2	0	0	0	0	0	17
	計	34	36	36	32	30	28	22	0	0	0	0	0	218

(9.2)

② 介護度別1人当り利用日数

4月から10月平均	介護度		介護度		介護度		介護度		介護度		
	介護度	日数	介護度	日数	介護度	日数	介護度	日数	介護度	日数	
	要支援1.2	12.5	要介護1	6.5	要介護2	8.8	要介護3	8.1	要介護4	11.7	要介護5

(4) デイサービスセンターサンホーム (定員=33名)

① 利用状況

( )=29年度

		4月	5月	6月	7月	8月	9月	10月	11月	12月	1月	2月	3月	合計
延 人 数	運営日数	30	31	30	31	31	30	31	30	31	31	28	31	365
	新規登録者	12	7	3	0	3	2	6	4	3	1	4	3	48
	利用登録者	100	100	104	99	94	96	94	96	93	88	86	88	-
	休止登録者	1	1	2	2	4	3	2	1	7	8	4	4	-
	利用者数	101	104	101	97	96	93	96	95	88	84	89	91	1,135
	月間利用延人員	792	837	814	773	758	767	798	802	741	690	671	726	9,169
	1日平均利用人員		26.4	27.0	27.1	24.9	24.5	25.6	25.7	26.7	23.9	22.3	24.0	23.4
延 人 数	要支援1	7	8	8	6	9	11	12	12	11	9	11	12	116
	要支援2	44	57	61	64	68	59	62	59	51	55	51	57	688
	要介護1	139	134	143	138	138	112	139	116	118	105	106	93	1,481
	要介護2	227	242	237	211	217	233	241	269	252	241	254	281	2,905
	要介護3	225	216	212	208	158	168	162	156	148	126	111	115	2,005
	要介護4	112	129	115	103	126	137	132	146	120	132	110	128	1,490
	要介護5	38	51	38	43	42	47	50	44	41	22	28	40	484
実 人 数	要支援1	2	2	2	2	2	3	4	3	4	4	3	4	35
	要支援2	8	10	9	10	11	10	9	10	9	8	8	9	111
	要介護1	18	18	17	16	15	14	17	16	18	16	16	14	195
	要介護2	29	29	31	27	27	29	28	30	27	27	28	31	343
	要介護3	23	24	23	22	20	20	19	19	18	17	17	17	239
	要介護4	13	14	15	12	13	14	14	13	11	11	11	11	152
要介護5	3	4	3	3	3	4	4	4	3	3	3	3	40	

(27.1)

(5)介護支援センターサンホーム

① 利用状況

前年度末現在	新規登録	ケース終了	今年度末現在
78	33	31	78

	4月	5月	6月	7月	8月	9月	10月	11月	12月	1月	2月	3月
台帳登録者数	70	70	70	73	68	70	72	67	66	66	65	64
プラン作成者数	69	76	68	73	66	70	72	65	64	66	63	64
予防プラン	10	10	9	8	8	8	10	12	13	13	14	14
認定調査	2	2	0	0	0	0	0	0	0	0	0	0

② 要介護度の分布状況

要支援1	要支援2	要介護1	要介護2	要介護3	要介護4	要介護5
6	9	19	25	10	7	2

## (6) ケアハウス サンホーム 入居者の状況

平成31年3月31日現在

## (1) 出身地市町村別人数

( )=29年度

性別	市町村								合計
	三条市	燕市	見附市	新潟市	長岡市	田上町	加茂市	県外	
男	9	2	1	1	0	0	1	1	15
女	28	0	0	3	1	1	1	1	35
計	37	2	1	4	1	1	2	2	50

(48)

## (2) 入居者の年齢構成

性別	年齢									計	平均年齢
	60~64	65~69	70~74	75~79	80~84	85~89	90~94	95~99	100~		
男	0	2	2	2	4	3	2	0	0	15	80.6(82.4)
女	1	0	0	3	10	11	4	4	2	35	86.6(86.4)
計	1	2	2	5	14	14	6	4	2	50	84.8(85.2)

## (3) 入居者の介護認定状況

性別	介護度	要支援		要介護					計
		1	2	1	2	3	4	5	
男		1	2	2	1	1	0	0	7
女		8	9	6	4	0	0	0	27
計		9	11	8	5	1	0	0	34

(30)

## (4) 入居退居者の状況

人数	月												累計
	4	5	6	7	8	9	10	11	12	1	2	3	
月初現在数	48	50	49	49	48	50	49	48	49	50	49	50	589
中途退去者	0	1	0	2	0	1	1	0	0	1	0	1	7
新規入居者	2	0	0	1	2	0	0	1	1	0	1	1	9
月末現在数	50	49	49	48	50	49	48	49	50	49	50	50	591

(570)

## (7) ヘルパーステーション サンホーム 利用者状況

## (1) 給付別利用者数

( )=29年度

人数	月												累計
	4	5	6	7	8	9	10	11	12	1	2	3	
介護給付	9	9	9	9	11	11	9	10	10	11	12	13	123
総合事業	11	11	11	11	11	11	13	13	13	10	10	10	135
計	20	20	20	20	22	22	22	23	23	21	22	23	258

(245)

## (2) サービス別利用延数

人数	月												累計	
	4	5	6	7	8	9	10	11	12	1	2	3		
介護給付	生活援助	79	81	81	84	83	74	45	45	48	53	48	54	775
	身体介護	101	108	102	105	137	161	133	112	116	118	161	154	1,508
	複合型	16	17	18	17	22	21	15	10	9	9	12	10	176
総合事業	101	109	105	107	106	100	117	112	102	84	73	79	1,195	
法定外	52	59	55	51	36	33	37	21	20	25	20	17	426	
計	349	374	361	364	384	389	347	300	295	289	314	314	4,080	

※総合事業は、訪問介護現行相当サービスと訪問型サービスAの合算

(4194)

## (3) 介護度別利用者数

		4月	5月	6月	7月	8月	9月	10月	11月	12月	1月	2月	3月	累計
延人数	事業対象者	4	5	4	4	4	4	5	4	6	8	8	5	61
	要支援1	22	21	22	31	32	29	35	34	33	29	20	23	331
	要支援2	75	83	79	72	70	67	77	74	63	47	45	51	803
	要介護1	107	110	111	113	95	93	99	104	111	105	141	119	1,308
	要介護2	71	80	73	75	79	62	45	45	44	60	65	82	781
	要介護3	18	16	17	18	68	88	49	18	18	15	15	17	357
	要介護4	0	0	0	0	0	13	0	0	0	0	0	0	13
	法定外	52	59	55	51	36	33	37	21	20	25	20	17	426
計	349	374	361	364	384	389	347	300	295	289	314	314	4,080	
実人数	事業対象者	1	1	1	1	1	1	1	1	2	2	2	2	16
	要支援1	3	3	3	4	4	4	5	5	5	4	3	3	46
	要支援2	7	7	7	6	6	6	7	7	6	4	5	5	73
	要介護1	4	4	4	4	5	4	4	6	6	5	6	7	59
	要介護2	4	4	4	4	4	4	3	3	3	5	5	5	48
	要介護3	1	1	1	1	2	2	2	1	1	1	1	1	15
	要介護4	0	0	0	0	0	1	0	0	0	0	0	0	1
	法定外	6	6	7	5	6	6	6	6	5	5	5	4	67
計	26	26	27	25	28	28	28	29	28	26	27	27	325	

(310)

# IX 各事業所における行事等実施状況

(1) 特別養護老人ホーム

○ボランティア受入状況

( )=29年度

年	月	日	提供者名	提供内容	提供人員
H30	4	4	小林 真澄 様	お話相手・清拭たたみ等 (6・11・13・18・25・27日)	7名
		5	ろばた会	昔語り	2名
		11	サヨ美容室	利用者様のメイク・マッサージ等 (26日)	5名
		18	さざんか会	お話相手・清拭たたみ等	2名
		25	豊愛こどもの森	職員による読み聞かせ	4名
		27	退職公務員連盟	お茶会	1名
		5	2	小林 真澄 様	お話相手・清拭たたみ等 (4・11・16・18・23・25・30日)
	4		ろばた会	昔語り	2名
	8		栃尾手話サークル	手話	2名
	10		サヨ美容室	利用者様のメイク・マッサージ等 (24日)	5名
	11		芳香菴草園ひまわり組	芋の苗植え	30名
	14		栃堀歌声クラブ	カラオケ	8名
	16		さざんか会	お話相手・清拭たたみ等	2名
	21		退職公務員連盟	お茶会 (22日)	2名
	23		豊愛こどもの森	職員による読み聞かせ	4名
	6	1	小林 真澄 様	お話相手・清拭たたみ等 (6・8・13・15・20・22・27・29日)	9名
		10	おたまじゃくしの会	歌披露	13名
		4	ろばた会	昔語り	2名
		15	サヨ美容室	利用者様のメイク・マッサージ等 (28日)	5名
		13	栃尾手話サークル	手話	2名
		24	坂井 進 様	カラオケ	1名
		27	豊愛こどもの森	職員による読み聞かせ	4名
		19	退職公務員連盟	お茶会	1名
		20	さざんか会	お話相手・清拭たたみ等	2名
		7	3	ろばた会	昔語り
	4		小林 真澄 様	お話相手・清拭たたみ等 (6・11・13・18・20・25・27日)	8名
	12		サヨ美容室	利用者様のメイク・マッサージ等 (26日)	5名
	18		芳香菴草園ひまわり組	お買い物ツアー	15名
	19		芳香菴草園ひまわり組	お買い物ツアー	14名
	18		さざんか会	お話相手・清拭たたみ等	2名
25	豊愛こどもの森		職員による読み聞かせ	4名	
25	芳香菴草園さくら組		芋ほり	25名	
8	27	退職公務員連盟	お茶会	1名	
	1	小林 真澄 様	お話相手・清拭たたみ等 (3・8・10・15・17・22・24・29・31日)	10名	
	1	ろばた会	昔語り	2名	
	5	はぐるまの会	納涼祭にて利用者様介助	2名	
		愛のはがき運動グループ	納涼祭にて利用者様介助	4名	
		りんごの会	納涼祭にて利用者様介助	2名	
		正調栃尾甚句保存会	納涼祭にて民謡披露	14名	
		栃尾高校野球部	納涼祭にて会場ボランティア	11名	
		さつき会	納涼祭にて民謡・踊り披露	8名	
		さざんか会	納涼祭にて利用者様介助	8名	
	栃尾手話サークル	納涼祭にて利用者様介助	7名		
	8	サヨ美容室	利用者様のメイク・マッサージ等 (23日)	4名	
	20	退職公務員連盟	お茶会 (30日)	2名	
	22	豊愛こどもの森	職員による読み聞かせ	4名	
9	5	小林 真澄 様	お話相手・清拭たたみ等 (7・12・14・19・21・26・28日)	8名	
	6	ろばた会	昔語り	2名	
	11	サヨ美容室	利用者様のメイク・マッサージ等 (27日)	5名	
	14	栃尾手話サークル	手話	2名	
	15	美しいフラダンス見附	フラダンス(GH敬老会)	5名	
	15	坂井 進 様	カラオケ(特養敬老会)	1名	
	19	さざんか会	お話相手・清拭たたみ等	2名	
	19	退職公務員連盟	お茶会 (25日)	2名	
26	豊愛こどもの森	職員による読み聞かせ	4名		

H30	10	3	小林 真澄 様	お話相手・清拭たたみ等	(5・10・12・17・19・24・26・31日)	9名
		4	学童保育	芋掘り		31名
		5	ろばた会	昔語り		2名
		11	刈谷田中学校1年生	利用者様との触れ合い	(24日)	26名
		12	サヨ美容室	利用者様のメイク・マッサージ等	(25日)	5名
		12	退職公務員連盟	お茶会	(23日)	4名
		20	矢車草の会	車椅子ダンス		9名
	11	1	芳香雅草園さくら組	歌・踊り披露		21名
		2	小林 真澄 様	お話相手・清拭たたみ等	(7・9・14・16・21・23・28・30日)	9名
		5	ろばた会	昔語り		2名
		13	サヨ美容室	利用者様のメイク・マッサージ等	(22日)	5名
		21	退職公務員連盟	お茶会		1名
		29	ひまわり演芸クラブ	歌・踊り・マジック披露		5名
	12	4	ろばた会	昔語り		2名
		5	小林 真澄 様	お話相手・清拭たたみ等	(7・12・14・19・21日)	6名
		12	サヨ美容室	利用者様のメイク・マッサージ等	(27日)	5名
		17	ひまわり演芸クラブ	歌・踊り・マジック披露		5名
		20	退職公務員連盟	お茶会		1名
		30	猪口 明美 様	新年の生け花披露		1名
H31	1	2	小林 真澄 様	お話相手・清拭たたみ等	(4・9・11・16・18日)	6名
		3	みやあらく団	館内テンドン巡り		2名
		9	ろばた会	昔語り		2名
		10	サヨ美容室	利用者様のメイク・マッサージ等		3名
	2		受け入れ中止			0名
	3		受け入れ中止			0名
				個人	3人(6人)	83名 (107名)
			団体	22団体(22団体)	387名 (578名)	
			合計	155日(195日)	470名 (685名)	

## (1)特別養護老人ホームサンホーム

## ○行事実施報告

年	月	日	行事名	行事内容	参加者数		
H30	4	9	お花見(9・16・23)	大平森林公園等	1階弥彦山 2階 全体	42名	
		13	お花見・外食	分水公園等	3階 全体	5名	
	5	11	外出ツアー(11・18・25)	県立歴史博物館など	1階弥彦山 2階 全体	40名	
		29	外出レク	食事、買い物	3階粟が岳	2名	
	6	12	お買い物ツアー(12・19・26)	原信等	1階 弥彦ユニット 2階 全体	24名	
		4	ドライブ	イングリッシュガーデン	3階粟・弥ユニット	4名	
		17	調理レク	たこ焼き作り	3階妙高山ユニット	10名	
	7	1	調理レク	梅ジュース	3階守門岳ユニット	10名	
		1	すいか割り	催し物	3階弥彦山ユニット	10名	
		7	七夕まつり	催し物	1階 弥彦ユニット 2階 全体	50名	
		9	七夕昼食会	天ぶら等	3階粟が岳ユニット	10名	
	8	5	納涼祭	盆踊りお囃子、太鼓、ゲーム、屋台	全体	89名	
	9	15	敬老会	ボランティア踊り	全体	86名	
	10	9	外出・外食レク	おいらの湯	3階守門弥彦ユニット	4名	
		10	外食レク	魚べい	3階守門ユニット	3名	
		21	運動会	パン食い、玉入れ、大玉送り、応援合戦	1階 弥彦ユニット 2階 全体	49名	
		27	外出レク	秋葉公園他	3階粟弥ユニット	5名	
	11	5	ドライブ	下田方面	3階粟弥ユニット	4名	
		8	調理レク	キノコ汁作り	3階守門岳ユニット	10名	
		12	外食ツアー(12・19・26)	里味、天祥	2階 全体	24名	
	12	23	クリスマス会	催し物、プレゼント、調理レク	1階粟ヶ岳、弥彦	19名	
		23	クリスマス会	催し物、プレゼント	3階粟が岳ユニット	10名	
		24	クリスマス会	催し物、プレゼント	2階 全体	40名	
		24	クリスマス会	催し物、プレゼント	3階弥彦山ユニット	10名	
		24	クリスマス会	催し物、プレゼント	3階守門妙高ユニット	20名	
	H31	1	13	新年会	餅つき、抽選会	2階 全体	39名
			15	新年会	催し物、抽選会、かるた取りと輪投げ大会	1階粟が岳、弥彦	20名
			20	新年会	餅つき、獅子舞、催し物	3階 全体	40名
		2	3	節分	豆まき、鬼退治ゲーム	1階粟が岳、弥彦	20名
			3	節分	豆まき	3階粟が岳、弥彦山ユニット	20名
3			節分	豆まき	3階守門妙高ユニット	20名	
18			チョコレート祭り	おやつバイキング	2階 全体	37名	
3		3	調理レク	たこ焼き	3階粟が岳ユニット	10名	
		19	調理レク(昼食)	味噌汁、寿司(テイクアウト)、デザート	3階守門岳ユニット	9名	
		21	お彼岸おやつ作り	調理レク	1階粟が岳、弥彦	20名	
		24	お楽しみ会	カラオケ等	3階弥彦山ユニット	10名	
		25	カラオケ大会	カラオケ	2階 全体	40名	



## (2)デイサービスセンターサンホーム

## ○行事実施報告

年	月	日	行事名	行事内容	参加者数	
H30	4	15	花見	栃尾市内	11名	
		28	調理レク	桜餅	32名	
	5	11	調理レク	フルーツポンチ	26名	
		14	外出レク	イングリッシュガーデン	8名	
	6	9	調理レク	フルーチェ	27名	
		12	外出レク	菅畑レストラン	11名	
	7	8	調理レク	バナナパフェ	18名	
		20	そうめん流し		28名	
		25	外出レク	きんばちの湯	7名	
	8	9	外出レク	天祥	9名	
		23	夏祭り		19名	
	9	4	調理レク	かぼちゃ巾着	30名	
		7	外出レク	歴史博物館	8名	
		18	敬老会		33名	
	10	10	調理レク	三色じゃが団子	19名	
		27	外出レク	入広瀬	6名	
	11	1	文化祭	作品展(1日~31日)		
		5	調理レク	せんべい	26名	
		22	外出レク	天祥	5名	
	12	21	調理レク	クリスマスパフェ	28名	
		25	クリスマス会		25名	
	H31	1	7	新年会		26名
			19	調理レク	マシュマロヨーグルト	21名
2		2	節分会	節分ゲーム	22名	
		24	調理レク	フレンチトースト	14名	
3		3	ひな祭り会	ひな祭りレク	16名	
		18	調理レク	ホットケーキ	22名	

## (3)グループホーム サンホーム

## ○行事実施報告

年	月	日	行事名	行事内容	参加者数	
H30	4	7	誕生会【1名】	パースディケーキ・プレゼント・色紙・メッセージ	1Fフロア【合同】	18名
		12	お花見【12,16,20】	福島江・名木野・水道山を巡る	1F・2F合同	16名
	5	9	ドライブツアー【9,18,23】	おもてなし広場(跡彦)、国上道の駅、杜々の森散策	1F・2F合同	17名
		11	誕生会【2名】	パースディケーキ・プレゼント・色紙・メッセージ	2Fフロア【合同】	17名
	6	9	運動会	家族を交えて、紅白対抗にて競技3種目	1F・2F合同	18名
		18	誕生会【1名】	パースディケーキ・プレゼント・色紙・メッセージ	2Fフロア【合同】	16名
	7	11	外食ツアー【11,17,20】	里味・天祥・魚べい	1F・2F合同	16名
		14	誕生会【3名】	パースディケーキ・プレゼント・色紙・メッセージ	2Fフロア【合同】	18名
	8	5	納涼祭	暑さを忘れ、家族と楽しいひとときを過ごす	1、2Fフロア【合同】	18名
		15	誕生会【3名】	パースディケーキ・プレゼント・色紙・メッセージ	1Fフロア【合同】	17名
		26	花火鑑賞会	家族と栃尾花火を楽しむ	1F・2F合同	18名
	9	10	誕生会【1名】	パースディケーキ・プレゼント・色紙・メッセージ	2Fフロア【合同】	17名
		15	敬老会	高齢者を敬い、家族と長寿のお祝いをする	2Fフロア【合同】	17名
		12	誕生会【3名】	パースディケーキ・プレゼント・色紙・メッセージ	1Fフロア	9名
	12	17	誕生会【4名】	パースディケーキ・プレゼント・色紙・メッセージ	2Fフロア	9名
		21	クリスマス会	クリスマス会を楽しむ	2Fフロア【合同】	18名
	H31	1	19	新年餅つき会	餅つきを行い新年を家族と共に祝う	1Fフロア【合同】
2			節分食レク~手巻き寿司~	好きな具材で手巻きを作り、みんなで美味しく食べる	1、2F各フロア	16名
3		3	雛祭り	季節の行事を楽しむ	1Fフロア【合同】	16名
		12	誕生会【1名】	パースディケーキ・プレゼント・色紙・メッセージ	1F・2Fフロア【合同】	17名

## (4)ケアハウスサンホーム

## ○クラブ活動状況

( )-29年度

年	月	日	講師名	内容	実施日	実施回数	延参加数
H30	4	4~	入居者自主運営	カラオケ同好会	毎週水、土曜日	94回	490名 (112回) (563名)

## ○介護予防教室

H30	4	23~	石田三枝子 ほか	3B体操	毎月第4月曜日	11回	301名 ※2月はインフルエンザ対応によりお休み
-----	---	-----	----------	------	---------	-----	-----------------------------

## ○ボランティア受入状況

年度	月	日	個人・団体名	内 容	提供人員	
H30	4	8	個人	昭和歌謡披露	1名	
		22	個人	ハーモニカ披露	1名	
	5	7	白瀬会	民謡披露	5名	
		9	個人	お茶会お点前	子供の日の行事の一環として 1名	
	6	3	個人	昭和歌謡披露	1名	
		24	個人	ハーモニカ披露	1名	
	7	6	ハローマジック	手品披露	4名	
		9	聖母こども園年長組	じゃが芋、玉ねぎ掘り	27名	
		19	嵐南小学校6年生	歌の披露と交流会	11名	
		22	個人	昭和歌謡披露	1名	
		23	個人	絵手紙教室 講師	1名	
	8	12	吟扇会	新舞踊披露	8名	
		19	個人	ハーモニカ披露	1名	
		22	個人	書道教室 講師	1名	
		26	個人	尺八披露	1名	
	9	10	チームガッテン他	消費生活啓発講座	5名	
		16	おけさ会あやめ会	民謡披露	14名	
		20	嵐南小学校6年生	歌の披露と交流会	10名	
	10	3	聖母こども園年長組	さつま芋掘り	27名	
		4	個人	昭和歌謡披露	1名	
		5	嵐南小学校6年生	歌の披露と交流会	10名	
		21	個人	ハーモニカ披露	1名	
		24	個人	二胡・ピアノ披露	2名	
	11	16	個人	メガネスーパ	メガネの洗浄、修理 手品の披露	3名
		28	個人	秋のお茶会お点前	1名	
	12	2	個人	組みひもでプレスレット制作	1名	
		7	個人	昭和歌謡披露	1名	
		12	おたまじゃくしの会	歌の披露と交流会	11名	
	H31	1	3	ニシカワバンド	歌謡曲披露	新年会の余興として 2名
			23	個人	書道教室 講師	1名
27			個人	昭和歌謡披露	1名	
2		24	吟扇会	新舞踊披露	7名	
3		3	個人	昭和歌謡披露	1名	
		19	本成寺中学校吹奏楽部	合唱、演奏披露	35名	
24		個人	ハーモニカ披露	1名		
		25	三条高校書道部	書道パフォーマンス披露	9名	
			個人		21名 (16名)	
			団体	16団体(12団体)	190名 (138名)	
		合計		211名 (154名)		

## ○清掃ボランティア

H30	4	3~	大橋 千代松	館内清掃	毎週火、木曜日	72回	1名
-----	---	----	--------	------	---------	-----	----

## ○足裏マッサージ

H30	5	16~	木村久美子ほか	足裏マッサージ	隔月第3水曜日	6回	1ないし2名
-----	---	-----	---------	---------	---------	----	--------

## ○行事関係

年	月	日	行事名	行事内容	延参加者数
H30	4		喫茶店(火・土)	喫茶を楽しみながら交流タイム	104名
			歌声喫茶店(木)	喫茶で好きな歌謡をうたって心の交流タイム	61名
			お手伝い(月)	畑の植付けと手指を使った行事のお手伝い	37名
		7	東新保地区クリーン作戦	東新保の神社と公園の清掃活動	3名
	13	誕生会	花東バースディカード贈呈	39名	
	16	花見遠足	新潟上堰潟公園、だいらの湯	15名	
	19	4月薬湯	さくら湯	43名	
	24	無料プチデザートデイ	喫茶とデザートを楽しみながら交流タイム	いちごクレープ 27名	
	5		喫茶店(火・土)	喫茶を楽しみながら交流タイム	105名
			歌声喫茶店(木)	喫茶で好きな歌謡をうたって心の交流タイム	62名
			お手伝い(月)	畑の植付けと手指を使った行事のお手伝い	19名
		17	5月薬湯	ひのき湯	43名
		23	無料プチデザートデイ	喫茶とデザートを楽しみながら交流タイム	おはぎ 26名
	6		喫茶店(火・土)	喫茶を楽しみながら交流タイム	94名
			歌声喫茶店(木)	喫茶で好きな歌謡をうたって心の交流タイム	62名
			お手伝い(月)	畑作業と手指を使った行事のお手伝い	27名
		4	6月薬湯	菖蒲湯	43名
		15	誕生会(5月も兼ねる)	花東バースディカード贈呈	37名
		22	カラオケ女子会	女性限定のカラオケ会	16名
	26	無料プチデザートデイ	喫茶とデザートを楽しみながら交流タイム	笹だんご 29名	
	7		喫茶店(火・土)	喫茶を楽しみながら交流タイム	110名
			歌声喫茶店(木)	喫茶で好きな歌謡をうたって心の交流タイム	48名
			お手伝い(月)	夏野菜収穫と花植え、手指を使った行事お手伝い	31名
			体操強化月間(1ヶ月)	強化月間として1日2回の体操を促し介護予防	1,215名
		13	誕生会、みんなで体操	花東バースディカード贈呈、介護予防体操	39名
		19	7月薬湯	ラベンダー湯	42名
		24	無料プチデザート	喫茶とデザートを楽しみながら交流タイム	富良野産メロンクリームケーキ 26名
		29	カラオケ男子会	男性限定のカラオケ会	7名

年	月	日	行事名	行事内容	延参加者数	
H30	8		喫茶店(火・土)	喫茶を楽しみながら交流タイム	99名	
			歌声喫茶店(木)	喫茶で好きな歌謡をうたって心の交流タイム	79名	
			お手伝い(月)	夏野菜収穫と花植え、手指を使った行事手伝い	13名	
		4	夏祭り花火	畑の収穫を味わいながら花火鑑賞	42名	
		6	スイカ割り	スイカ割り	35名	
		10	誕生会、体操強化月間表彰式、体操	花東バースディカード贈呈、体操表彰者21名、介護予防体操	38名	
		16	8月薬湯	クール湯	41名	
		28	無料プチデザートデイ	喫茶とデザートを楽しみながら交流タイム	水まんじゅう 30名	
	9		喫茶店(火・土)	喫茶を楽しみながら交流タイム	104名	
			歌声喫茶店(木)	喫茶で好きな歌謡をうたって心の交流タイム	29名	
			お手伝い(月)	手指を使った行事手伝い	14名	
		3	寿司ツアー	地元のお寿司屋さんでお寿司を堪能	13名	
		14	誕生会、みんなで体操	花東バースディカード贈呈、介護予防体操	35名	
		20	9月薬湯	にこり湯	42名	
		17	敬老会	三条市と施設からの敬老記念品贈呈式	45名	
		25	無料プチデザートデイ	喫茶とデザートを楽しみながら交流タイム	スイートポテト 28名	
	10		喫茶店(火・土)	喫茶を楽しみながら交流タイム	105名	
			歌声喫茶店(木)	喫茶で好きな歌謡をうたって心の交流タイム	58名	
			お手伝い(月)	芋収穫と、手指を使った行事手伝い	12名	
		10, 11	手芸教室	希望の手芸を選択し、作品づくり	30名	
		15	誕生会	花東バースディカード贈呈、介護予防体操	32名	
		18	10月薬湯	ローズ湯・松花堂弁当	41名	
		23	無料プチデザートデイ	喫茶とデザートを楽しみながら交流タイム	カステラ 26名	
		11		喫茶店(火・土)	喫茶を楽しみながら交流タイム	77名
			歌声喫茶店(木)	喫茶で好きな歌謡をうたって心の交流タイム	71名	
			お手伝い(月)	花植え、手指を使った行事手伝い	12名	
	3, 4		作品展	入居者、職員等の作品を展示	陽だまりルーム 45名	
	14		秋のバス遠足	長岡 朝日酒造、遠平温泉 福引屋	15名	
	15		誕生会・体操強化月間表彰式	花東バースディカード贈呈、介護予防体操	34名	
	15		11月薬湯	ジャズミン湯	42名	
	27		無料プチデザートデイ	喫茶とデザートを楽しみながら交流タイム	ワッフル 25名	
	12		喫茶店(火・土)	喫茶を楽しみながら交流タイム	99名	
			歌声喫茶店(木)	喫茶で好きな歌謡をうたって心の交流タイム	52名	
			お手伝い(月)	手指を使った行事の手伝い	9名	
		5	そば打ち	そば打ち体験	30名	
		10	年末大清掃	入居者と職員で施設の年末大掃除、茶話会	46名	
		14	誕生会	花東バースディカード贈呈、介護予防体操	37名	
		18	12月薬湯	柚子湯	41名	
		25	無料プチデザートデイ	喫茶とデザートを楽しみながら交流タイム	チョコシュークリーム 27名	
	H31	1		喫茶店(火・土)	喫茶を楽しみながら交流タイム	66名
				歌声喫茶店(木)	喫茶で好きな歌謡をうたって心の交流タイム	40名
				お手伝い(月)	手指を使った行事の手伝い	19名
1, 17			1月薬湯	1/1 森の香り湯、1/17 とうがらし湯	85名	
3			新年会	餅つき・獅子舞・会食・歌謡曲披露	ニシカワバンド 43名	
15			誕生会	花東バースディカード贈呈、介護予防体操	35名	
2		22	無料プチデザートデイ	喫茶とデザートを楽しみながら交流タイム	いちご大福 26名	
			喫茶店(火・土)	喫茶を楽しみながら交流タイム	59名	
			歌声喫茶店(木)	喫茶で好きな歌謡をうたって心の交流タイム	37名	
			お手伝い(月)	手指を使った行事の手伝い	13名	
		15	誕生会	花東バースディカード贈呈	41名	
		15	2月薬湯	生姜湯・松花堂弁当	43名	
3		18	プリ解体ショー	目の前でプリを解体し、昼食にプリしゃぶを味わう	23名	
		26	無料プチデザートデイ	喫茶とデザートを楽しみながら交流タイム	チョコレートケーキ 26名	
			喫茶店(火・土)	喫茶を楽しみながら交流タイム	93名	
			歌声喫茶店(木)	喫茶で好きな歌謡をうたって心の交流タイム	32名	
			お手伝い(月)	手指を使った行事の手伝い	13名	
		15	誕生会、みんなで体操	花東バースディカード贈呈、介護予防体操	38名	
	14	3月薬湯	レモン湯	41名		
	26	無料プチデザートデイ	喫茶とデザートを楽しみながら交流タイム	さくら餅 27名		

○その他

毎日朝2回 介護予防 テレビ体操  
 毎週水曜日又は金曜日 ビデオ鑑賞会  
 偶数月第一水曜日又は木曜日 運営懇談会(各階入居者代表との懇談会)  
 毎月第2、4水曜日(4月～11月まで) 移動図書館

## 事故発生状況について

～「事故報告書」及び「ヒヤリ・ハット報告書」の発生状況～

1 利用者の事故発生(事故報告書提出)状況(特養、ショート、デイ、グループホーム、ケアハウス、ヘルパーステーション)

平成30年度の事故集計結果では全体で 45 件 の事故が発生しています。

サンホームにおける介護事故の定義は【介護従事者の過誤・過失の有無を問わず、介護の全過程で発生する身体的被害、精神的被害、無断離園、誤薬】としているが、事故報告書として挙げる身体的被害は受診に至ったケースのみとし、他はヒヤリ・ハット記録にて報告としています。

～事故類型別～

( )=29 年度

区 分		転倒	転落	離園	骨折	誤薬	外傷性 出血	火傷	異食 誤飲	誤嚥 窒息	紛失 破損	その他	合計
1階	弥彦山	0	0	0	1	1	0	0	0	0	0	0	2
1階	粟が岳	0	1	0	0	2	0	0	0	0	0	0	3
ショート	粟が岳	1	0	1	1	6	0	0	0	0	0	1	10
2階	弥彦山	0	0	0	0	0	0	0	0	0	1	0	1
	粟が岳	0	0	0	1	1	0	0	0	0	0	0	2
	守門岳	0	0	0	0	1	1	0	0	0	0	0	2
	妙高山	0	0	0	2	1	0	0	0	0	0	0	3
3階	弥彦山	0	0	0	1	0	0	0	0	0	1	0	2
	粟が岳	0	0	0	0	1	0	0	0	0	0	0	1
	守門岳	1	0	0	0	0	0	0	0	0	0	0	1
	妙高山	0	0	0	1	0	0	0	0	0	0	0	1
デイサービス		0	0	0	1	1	0	0	0	0	0	0	2
グループ ホーム	さくら	0	0	1	2	1	0	0	0	0	0	0	4
	ひまわり	3	0	0	2	5	0	0	0	0	0	0	10
ケアハウス		1	0	0	0	0	0	0	0	0	0	0	1
ヘルパーステーション		0	0	0	0	0	0	0	0	0	0	0	0
計		6	1	2	12	20	1	0	0	0	2	1	45

合計(77)

～事故発生場所別～

区 分		居室	トイレ	共同ス ペース	廊下	屋外	浴室・脱衣場	その他	合 計
1階	弥彦山	0	0	1	0	0	0	0	1
1階	粟が岳	1	0	3	0	0	0	0	4
ショート	粟が岳	6	0	2	0	1	0	1	10
2階	弥彦山	1	0	0	0	0	0	0	1
	粟が岳	0	0	2	0	0	0	0	2
	守門岳	1	0	1	0	0	0	0	2
	妙高山	2	0	0	1	0	0	0	3
3階	弥彦山	1	0	1	0	0	0	0	2
	粟が岳	0	0	1	0	0	0	0	1
	守門岳	0	0	1	0	0	0	0	1
	妙高山	0	0	0	0	0	1	0	1
デイサービス		0	0	2	0	0	0	0	2
グループ ホーム	さくら	2	0	1	0	1	0	0	4
	ひまわり	2	1	5	0	0	0	2	10
ケアハウス		0	0	1	0	0	0	0	1
ヘルパーステーション		0	0	0	0	0	0	0	0
合 計		16	1	21	1	2	1	3	45

～県、市へ報告した事故～

施設区分	発生年月日	年齢	性別	傷病名	備考
特養	H30、4、4	84	女	変形性肩関節症からの痛み	再診なし
特養	H30、4、11	71	女	左前額部の裂傷	創部の3針ナート
特養	H30、4、12	92	女	第一腰椎圧迫骨折	2週間後に再診指示あり
特養	H30、5、16	104	女	部位不明の骨折	再診の指示なし
特養	H30、6、16	85	女	義歯破損	義歯修復する
特養	H30、8、11	88	女	左大腿骨転子部骨折	手術にて入院
特養	H30、10、15	87	女	左大転子部亀裂骨折	保存療法
特養	H30、11、21	96	女	恥骨骨折	再診の指示あり、保存療法
特養	H30、12、23	89	女	右前額部打撲	再診指示なし
特養	H31、3、20	88	女	—	誤薬による報告
SS	H30、7、11	98	女	転倒による臀部痛、後頭部痛	経過観察の指示
SS	H30、7、12	84	男	右外踝部炎症	再診の指示なし
SS	H30、8、9	93	女	—	誤薬による報告
SS	H30、8、13	90	男	—	誤薬による報告
SS	H30、8、14	90	女	—	誤薬による報告
SS	H30、9、12	94	女	右大腿骨骨折	1週間の入院
Ds	H30、7、6	86	男	右外踝骨折	全治3週間～4週間
GH	H30、4、20	77	女	左側頭部打撲	再診指示あり
GH	H30、5、2	97	女	左大腿部転子部骨折	手術の為入院
GH	H30、6、7	84	女	左手首骨折	手首の固定
GH	H30、8、30	92	女	左大腿部骨折	保存療法
GH	H30、11、25	92	女	頭部打撲	再診指示なし
GH	H31、3、28	93	女	右大転子骨折	手術はせずに1週間入院
ケアハウス	H30、10、12	88	女	左大腿骨骨折	手術の為入院

## 2 「ヒヤリ・ハット報告書」の発生状況の分析

H30年度のヒヤリ・ハット集計結果では、全体で、430件のヒヤリ・ハットが発生しています。

「ヒヤリ・ハット報告書」とは、受診(事故報告書提出)には至らないが、看護職員により軽微な医療処置を要したり、その名の通り、日々の業務の中でヒヤリとしたり、はつとした事例を、全職員の情報共有にするために使われている報告書です。

『些細なこと、少しでも気づいたことがあったら、どんどん書いて、情報を共有し、よりよいケアを推進する為の道具にしよう』と「ヒヤリ・ハット報告書」を書くことを推奨してきました。これからも職員の「気づき」を大事にしながら、安全で安心でより良いケアを提供できるように、取り組んでいきたいと考えています。

～「ヒヤリ・ハット」類型別～

( )= 29年度

区 分		転倒	転落	打撲 腫れ	出血 切傷	内出血	表皮 剥離	異食	その他	合計
1階	弥彦山	7	1	0	1	5	0	0	7	21
1階	粟が岳	5	2	0	0	5	0	0	5	17
シヨート	粟が岳	2	0	2	0	0	0	0	20	24
2階	弥彦山	1	0	0	0	5	0	0	3	9
	粟が岳	6	2	1	0	8	0	4	10	31
	守門岳	6	1	0	3	14	1	0	13	38
	妙高山	3	3	2	6	3	7	2	34	60
3階	弥彦山	1	5	0	1	25	2	0	3	37
	粟が岳	0	0	1	1	37	1	0	6	46
	守門岳	7	6	1	0	2	1	1	10	28
	妙高山	4	0	2	5	10	0	0	6	27
デイサービス		16	2	0	0	0	0	4	35	57
グループ ホーム	さくら	2	1	0	1	0	1	1	7	13
	ひまわり	6	1	0	1	0	1	0	5	14
ケアハウス		4	0	0	0	0	0	0	2	6
ヘルプステーション		1	0	0	0	0	0	0	1	2
計		71	24	9	19	114	14	12	167	430

(325)

◆その他の内訳( 多かったものを抜粋 )

( )内は件数

### <特養>

- ① 転倒の恐れ・独歩(25)
- ② ベッドから降りる・転落の恐れ(22)

### <デイサービス>

- ① 忘れ物(14)
- ② 荷物の取り違え(7)

### <グループホーム>

- ① 転倒の恐れ(3)

## 苦情等の処理状況

平成30年度の苦情受付書にて処理した苦情は5件です。内訳といたしましては職員の対応に関することが原因とみられる内容が3件、ご利用者様同士の関係に関する問題が、2件となっております。

### ① 苦情申出人内訳

事業分野別	申出人					合計
	ご利用者	ご家族	代理人	職員	その他	
特養	0	0	0	0	2	2
ショートステイ	0	0	0	0	1	1
デイサービスセンター	0	0	0	0	0	0
グループホーム	0	0	0	0	0	0
ケアハウス	2	0	0	0	0	2
ヘルパーステーション	0	0	0	0	0	0
合計	2	0	0	0	3	5

### ② 苦情内訳

事業分野別	内 容					合計
	職員対応 (態度)	サービスの 質や量	説明 情報提供	事故	その他	
特養	1	0	0	0	1	2
ショートステイ	0	0	0	0	1	1
デイサービスセンター	0	0	0	0	0	0
グループホーム	0	0	0	0	0	0
ケアハウス	0	0	0	0	2	2
ヘルパーステーション	0	0	0	0	0	0
合計	1	0	0	0	4	5

### ③ 苦情解決状況

事業分野別	解決状況					合計
	相談・助言	対応方法見 直し	職員 指導・教育	説明	その他	
特養	0	0	2	0	0	2
ショートステイ	0	0	1	0	0	1
デイサービスセンター	0	0	0	0	0	0
グループホーム	0	0	0	0	0	0
ケアハウス	1	0	0	0	1	2
ヘルパーステーション	0	0	0	0	0	0
合計	1	0	3	0	1	5

※平成30年度 介護相談員派遣状況

年	月	日	部署	講評・意見の内容		
H30	6	21	デイ	<ul style="list-style-type: none"> <li>・病気になって長いです。ここにも長く通っています。体操やリハビリのおかげで、体が悪くならずいられます。</li> <li>・手は動くものの、足がだめです。家のことはできません。こんな風に動かなくなるとは思っていませんでした。家にも迷惑をかけるだけです。ここには同じような人がいるので来る時が楽しみです。</li> <li>・お昼寝はしません。起きている人達の話し声が大きくて寝つけないからです。</li> </ul>		
			グループ	<ul style="list-style-type: none"> <li>・お花や野菜を育てることが楽しみです。家でやっていたようにここでもできるので張り合いです。</li> <li>・自由に外に出られないことが不自由です。</li> <li>・(アルバムを見ながら、こんなことをしましたと説明してくれるご利用者がいました)写真は一生ものです。こうやって後で見て楽しめます。(隣席のご利用者も)良い顔しているいい写真です。と話されていました。</li> </ul>		
			10	22	デイ	<ul style="list-style-type: none"> <li>・この特色は外出がある事です。一人暮らしではどこかへ連れて行ってくれる人もいないので嬉しいです。</li> <li>・リハビリをしてきました。今日はボールを持って歩きました。(足元が見えましたかと尋ねました)見えませんでした。職員さんがついてくれているので安心です。リハビリは一人ではできません。</li> <li>・男性ご利用者のテーブルでは「男同士、気持ちがわかります。」「話さなくてもツーカーです。」などの声がありました。</li> </ul>
			ショート	<ul style="list-style-type: none"> <li>・ここでよくしてもらってありがたいです。でも、もう少しで閉まると聞きました。残念です。</li> <li>・いろんな行事があつて楽しかったです。職員さんは私たちのためにいろんなことを考えてくれました。おいしいものを作って食べたり、ゲームをしたりして家ではできないことができました。</li> <li>・職員さんに確認したところ、今月末でショートステイが終了するとのお話がありました。掲示板にはこれまでのご利用者の写真がふんだんに載せられたお便りが貼ってありました。ご利用者と職員さんが一緒になつて劇や二人羽織等に取り組まれる姿が印象的でした。</li> </ul>		
H31	2	18	デイ	<ul style="list-style-type: none"> <li>・冬になると出入り口付近のご利用者から寒いという声がありましたが、今回は玄関付近のリハビリスペースからパーティーで仕切られて暖房がしてありました。また、ひざ掛け毛布が一人ずつに用意されていました。ご利用者からも暖かいとの声がありました。</li> <li>・一人ずつ足の曲げ伸ばしなど、リハビリをしてもらっています。家ではできないことだからとても良いです。職員さんがついてくれて、ジグザグに歩く練習もしています。</li> </ul>		
			グループ	疥癬対応中にて中止		