

平成29年度 事業報告書

自 平成29年4月1日 至 平成30年3月31日



社会福祉法人 太陽福祉会

特別養護老人ホーム サンホーム
ショートステイ サンホーム
デイサービスセンター サンホーム
グループホーム サンホーム
介護支援センター サンホーム
ケアハウス サンホーム
ヘルパーステーション サンホーム

目 次

I 施設の概要	1
II 組織図	2
III 職員の配置状況	4
IV 役員会開催状況	5
(1) 理事会	
(2) 評議員会	
V 委員会運営の状況	8
VI 職員研修の状況	14
VII 給食の状況	16
VIII 各事業所における利用状況	24
IX 各事業所における行事等実施状況	29
(1) 特別養護老人ホームサンホーム	
(2) デイサービスセンターサンホーム	
(3) グループホームサンホーム	
(4) ケアハウスサンホーム	
事故発生状況について	35
職員に対する苦情等の処理状況	38
平成 29 年度 介護相談員派遣状況	39

I 施設の概要

<ケアハウス サンホーム>

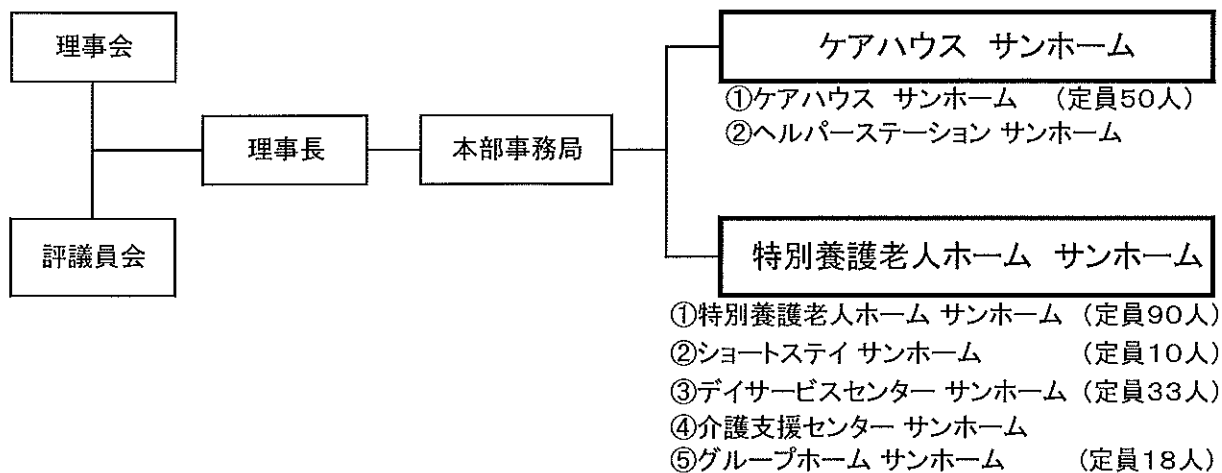
- | | |
|-------------|---|
| (1) 設置場所 | 新潟県三条市曲淵3丁目3番7号 |
| (2) 施設の名称 | ケアハウス サンホーム
ヘルパーステーション サンホーム |
| (3) 施設の種類 | 軽費老人ホーム
訪問介護事業、総合事業 |
| (4) 定員 | ケアハウス サンホーム 50名
個室46室 夫婦部屋2室 |
| (5) 事業開始年月日 | ケアハウス 平成13年 6月 1日
ヘルパーステーション 平成14年 3月 1日 |
| (6) 施設構造 | 鉄筋コンクリート造6階建て 2,876.63㎡ |
| (7) 敷地面積 | 2,844.56㎡ |

<特別養護老人ホーム サンホーム>

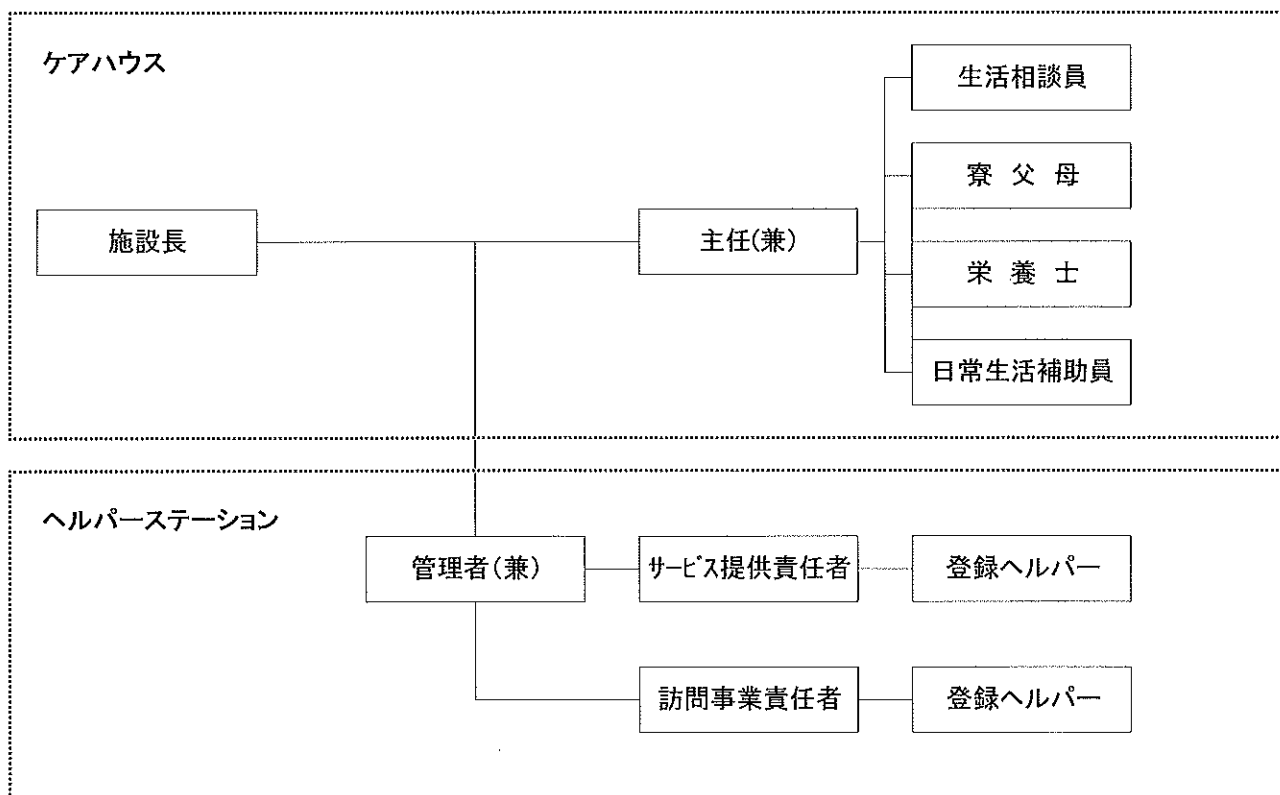
- | | |
|-------------|---|
| (1) 設置場所 | 新潟県長岡市楡原784番地13 |
| (2) 施設の名称 | 特別養護老人ホーム サンホーム
ショートステイ サンホーム
デイサービスセンター サンホーム
グループホーム サンホーム
介護支援センター サンホーム |
| (3) 施設の種類 | 介護老人福祉施設
(介護予防)短期入所生活介護事業
(介護予防)通所介護事業
(介護予防)認知症対応型共同生活介護事業
居宅介護支援事業 |
| (4) 定員 | 特別養護老人ホームサンホーム 90名
ショートステイサンホーム 10名
デイサービスセンターサンホーム 33名
グループホームサンホーム 18名 |
| (5) 事業開始年月日 | グループホーム 平成16年 7月 1日
特別養護老人ホーム 平成16年 9月 1日 |
| (6) 施設構造 | グループホーム 鉄骨造2階建て 602.84㎡
特別養護老人ホーム 鉄骨造3階建て 6,524.23㎡ |
| (7) 敷地面積 | 7,000.28㎡(借地3,418.78㎡) |

II 組織図

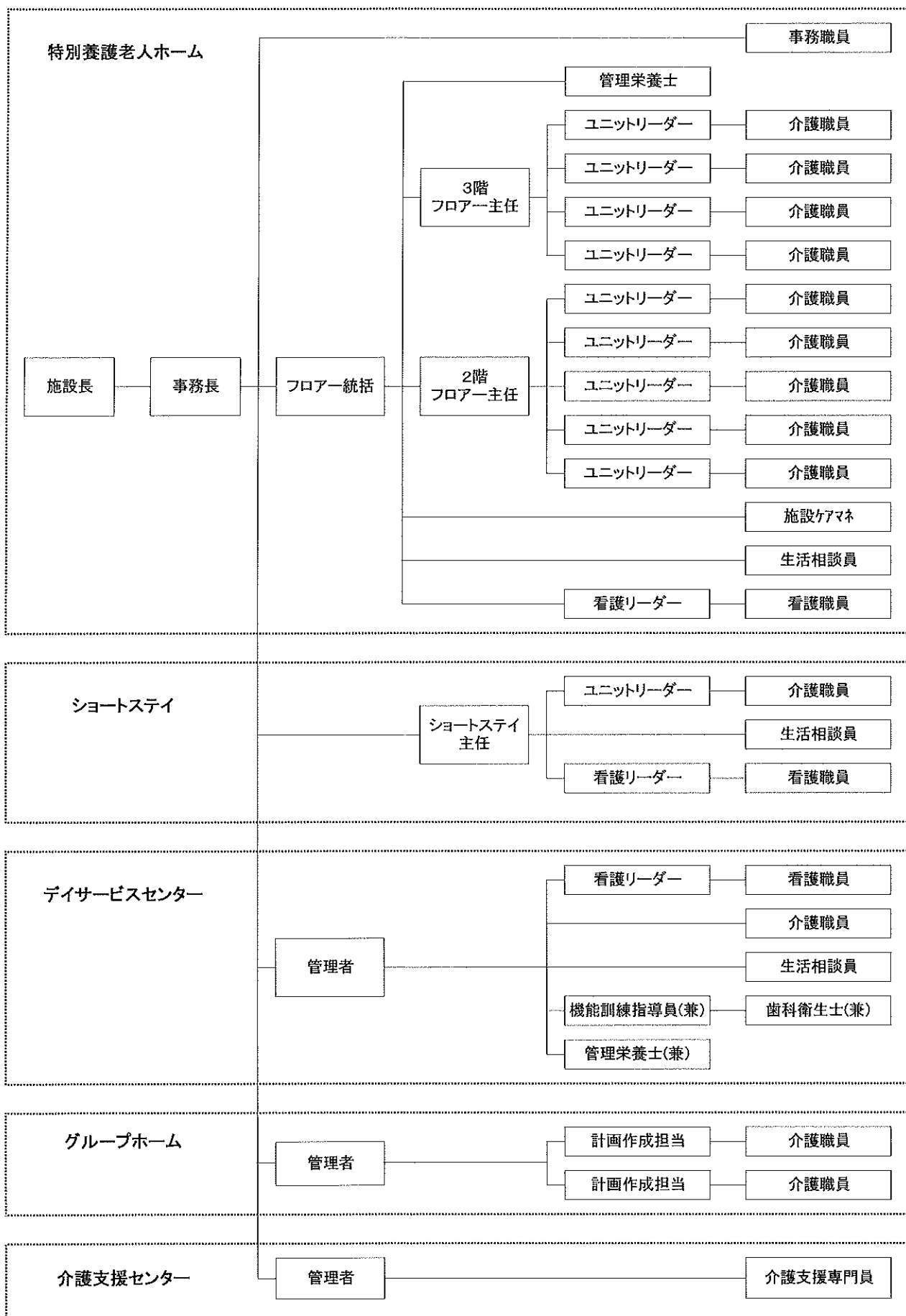
1 【社会福祉法人太陽福祉会組織図】



2 【ケアハウスサンホーム組織図】



【特別養護老人ホームサンホーム組織図】



Ⅲ 職員の配置状況

区分	()=28年度											合計			
	施設長	介護職員	看護職員	生活相談員	機能訓練指導員	介護支援専門員	栄養士	事務職員	介助員	登録ヘルパー					
ケアハウス	正職員	1	3		(1)					1		1			6.00
	契約職員														
	派遣職員														
ヘルパー ステーション	正職員	(1)	1										4		5.00
	契約職員														
	派遣職員														
小計	1	4	4	0		1	1	1	1	1	4	4		11.00	
特別養護老人 ホーム	正職員		36	6	1	1				1	4				50.00
	契約職員	1	10												11.00
	派遣職員		2							2.60					4.60
シヨートステイ	正職員		9	4	1	(4)									14.00
	契約職員	(1)													0.00
	派遣職員									1.30					1.30
デイサービス	正職員		10	(4)	(2)	2(5)				(1)					12.00
	契約職員	(1)	2												2.00
	派遣職員		1							0.60					1.60
グループホーム	正職員		9	(4)					(1)						9.00
	契約職員		7												7.00
	派遣職員		1							1.20					2.20
介護支援セン ター	正職員									2					2.00
	契約職員														
	派遣職員														
小計	正職員	0	64	10	2	3				1	4				87.00
	契約職員	1	19	0											20.00
	派遣職員		4							5.70					9.70
合計	2	91	10	2	3	3	2	4	6.70	4	4			127.70	

(122.70)

※()は業務職員
※派遣職員(シルバー人材)は常勤換算後の人数、給食業務は外部委託

IV 役員会開催状況等について

(1) 理事会開催状況

日 時 ・ 会 場	出席者／定数 (書面含む)	議 事 内 容
第1回理事会 平成29年5月24日 午前9時00分 特別養護老人ホーム サンホーム	6/8	1. 平成28年度事業報告(案)について 2. 平成28年度一般会計収支決算書(案)について 3. 平成28年度特別会計収支決算書(案)について 4. 定款細則の全部改正について 5. 理事候補者推薦(案)の決定について 6. 監事候補者推薦(案)の決定について 7. ケアハウスの施設整備積立金について 8. 寄附金の受領について 9. 契約職員就業規則の一部改正について
第2回理事会 平成29年6月9日 午後3時00分 ケアハウス サンホーム	7/8	1. 理事長の選定について 2. 職員給与等支給規則の一部改正について
第3回理事会 平成29年12月13日 午前9時58分 ケアハウス サンホーム	6/8	1. 施設長の任免について 2. 理事候補者推薦(案)について 3. 評議員会開催の決定について
第4回理事会 平成30年3月6日 午前9時58分 ケアハウス サンホーム	8/8	1. 平成29年度一般会計補正予算(案)について 2. 平成29年度特別会計補正収支予算(案)について 3. 平成30年度事業計画(案)について 4. 平成30年度一般会計収支予算(案)について 5. 平成30年度特別会計収支予算(案)について 6. 定款の変更について 7. 就業規則の一部改正について 8. 経理規程の一部改正について 9. 職員給与等支給規則の一部改正について 10. デイサービスセンターサンホーム運営規程の改正について 11. 訪問介護運営規程の一部改正について

		<p>12. 介護予防訪問介護相当サービス運営規程の一部改正について</p> <p>13. 訪問型サービス運営規程の一部改正について</p> <p>14. 育児休業及び育児短時間勤務に関する規程の一部改正について</p> <p>15. 契約職員就業規則の一部改正について</p> <p>16. パートタイマー就業規則の一部改正について</p> <p>17. ケアハウスの前期末支払資金残高について</p> <p>18. 役員賠償責任保険の加入について</p> <p>19. 評議員会の開催について</p> <p>20. 県指導監査の結果について</p> <p>21. 介護保険サービス事業者等実地指導の結果について</p>
--	--	---

(2) 評議員会開催状況

日時・会場	出席者／定数	議事内容
第1回評議員会 平成29年6月9日 午後1時30分 ケアハウス サンホーム	9/9	1. 平成28年度事業報告(案)について 2. 平成28年度一般会計収支決算書(案)について 3. 平成28年度特別会計収支決算書(案)について 4. 定款細則の全部改正について 5. 理事候補者(案)の決定について 6. 監事候補者(案)の決定について 7. ケアハウスの施設整備積立金について 8. 職員給与等支給規則の一部改正について 9. 寄附金の受領について 10. 契約職員就業規則の一部改正について
第2回評議員会 平成29年12月13日 午前10時41分 ケアハウスサンホーム	9/9	1. 理事候補者(案)の決定(選任)について
第3回評議員会 平成30年3月22日 午後1時55分 ケアハウス サンホーム	15/17	1. 定款の変更について 2. 役員賠償責任保険の加入について 3. 平成29年度一般会計補正予算(案)について 4. 平成29年度特別会計補正収支予算(案)について 5. 平成30年度事業計画(案)について 6. 平成30年度一般会計収支予算(案)について 7. 平成30年度特別会計収支予算(案)について 8. 就業規則の一部改正について 9. 経理規程の一部改正について 10. 職員給与等支給規則の一部改正について 11. デイサービスセンターサンホーム運営規程の改正について 12. 訪問介護運営規程の一部改正について 13. 介護予防訪問介護相当サービス運営規程の一部改正について 14. 訪問型サービス運営規程の一部改正について 15. 育児休業及び育児短時間勤務に関する規程の一部改正について 16. 契約職員就業規則の一部改正について 17. パートタイマー就業規則の一部改正について 18. ケアハウスの前期末支払資金残高について 19. 県指導監査の結果について 20. 介護保険サービス事業者等実地指導の結果について

V 委員会運営の状況

(1) 特別養護老人ホーム

① 運営委員会

年	月	日	出席人数	主 な 内 容
H29	4	12	10	運営状況、各サービス問題課題、理事会報告、H28事業報告、家族会役員について
	5	9	11	運営状況、各サービス問題課題、決算理事会、定期昇給、経費削減について
	6	14	11	運営状況、各サービス問題課題、期末手当、理事会報告、家族会、納涼祭について
	7	12	11	運営状況、各サービス問題課題、1H単位の有給休暇について、老施協関連、花いっぱい関係等
	8	9	11	運営状況、各サービス問題課題、老施協関連、コンサルティング依頼、介護サービス公表等
	9	13	9	運営状況、各サービス問題課題、敬老会、災害発生報告、神棚設置、指導監査について
	10	11	12	運営状況、各サービス問題課題、ストレスチェックの対応、消防設備点検、実務者研修について
	11	8	11	運営状況、各サービス問題課題、期末手当、後期内部研修、インフルエンザ対策、親睦会について
	12	13	11	運営状況、各サービス問題課題、30年年頭式、30年度事業計画、インフル対策について
H30	1	10	12	運営状況、各サービス問題課題、施設コンサル、職員募集、施設内研修、インフル対策について
	2	14	11	運営状況、各サービス問題課題、新給与体系説明会、30年度事業計画、集合研修について
	3	14	13	運営状況、各サービス問題課題、部門間異動、理事会報告、30予算、インフルエンザについて

② 入所判定会議

年	月	日	出席人数	主 な 内 容
H29	4	7	13	13名全員通過も、1名は胃瘻に変更しなければ対応不可。又、生活保護受給有無確認者も1名。
	7	26	12	虐待ケース1件。状況次第で早急に対応する。又、家族間で意思統一がされていない方には統一の促しを。
	10	19	6	全員通過。
H30	1	19	10	全員通過。空所の絡みから通過者より早急に打診をすることとなる。

③ 研修委員会

年	月	日	出席人数	主 な 内 容
H29	4		※中止	
	5	19	12	伝達研修「安全運転管理者研修」
	6	16	8	NHKプロフェッショナル「あなたらしさ」は、ここにある(DVD)
	7	21	11	伝達研修「接遇研修」
	8		※中止	
	9	15	10	伝達研修「食生活と口腔機能の維持について」「認知症ケア・対応研修」
	10	20	10	伝達研修「認知症ケア・対応研修」
	11	17	13	伝達研修「認知症ケア・対応研修」「アンガーマネジメント研修」
	12	15	10	伝達研修「口腔ケア研修」
H30	1	19	13	伝達研修「モチベーションアップ研修」
	2	16	8	伝達研修「自立介護支援について」
	3	16	※中止	資料配布

④ 安全衛生委員会

年	月	日	出席人数	主 な 内 容
H29	4		※中止	
	5		※中止	
	6	7	11	感染症対策マニュアル点検MRSA 入所者MRSA保菌検査
	7		※中止	
	8		※中止	
	9	6	11	感染症対策マニュアル点検ノロウイルス① 全職員健康診断
	10		※中止	
	11	9	14	感染症マニュアル点検インフルエンザ インフルエンザ予防接種 職場巡視
	12	14	19	インフルエンザ予防接種 肺炎ワクチン 感染症マニュアル点検 結核 職場巡視
H30	1	7	19	職場巡視
	2	7	12	職場巡視
	3		※中止	

⑤防災委員会

年	月	日	出席人数	主 な 内 容
H29	5	15	8	グループホーム消防避難訓練総括
	6	19	10	特養消防避難訓練検討
	7	17	8	特養消防避難訓練総括
	8	21	9	グループホーム消防訓練検討
	9	18	7	グループホーム消防避難訓練総括
	10	16	9	特養消防訓練検討
	11	20	8	特養消防訓練、特養消防訓練総括、補助散水栓使用訓練
	12	18	8	非常時の緊急連絡網確認
H30	1	15	8	グループホーム避難通路除雪
	2	12	6	スプリンクラー作動確保の確認、漏電対策に伴う延長コード、コンセントの確認
	3	21	9	H29年度活動実績と課題

⑥ボランティア地域交流委員会

年	月	日	出席人数	主 な 内 容	
H29	4	27	14	今月のボランティア受入報告、来月の受入調整・今年度運営方針・ひまわり広場での催し物について	
	5	25	11	今月のボランティア受入報告、来月の受入調整・ひまわり広場の会場セッティング・ポスターについて	
	6	29	7	今月のボランティア受入報告、来月の受入調整・写真展について	
	7	27	8	今月のボランティア受入報告、来月の受入調整・納涼祭のボランティアについて	
	8	31	8	今月のボランティア受入報告、来月の受入調整・写真展について	
	9	28	14	今月のボランティア受入報告、来月の受入調整	
	10	26	9	今月のボランティア受入報告、来月の受入調整	
	11	30	9	今月のボランティア受入報告、来月の受入調整・ひまわり広場の会場セッティングについて	
	12	28	8	今月のボランティア受入報告、来月の受入調整・お正月のボランティアの予定について	
	H30	1	25	10	今月のボランティア受入報告、来月の受入調整
		2	22	9	今月のボランティア受入報告、来月の受入調整
		3	29		感染対応の為、中止

⑦リスクマネジメント委員会

H29	5	17	10	H29年度活動予定報告、苦情解決について
	6	21	17	事故発生状況について、事故防止について
	7	19	10	高齢者虐待防止について
	9	20	12	DVD鑑賞「プロフェッショナル」
	10	18	12	事故の原因分析と再発防止策について
	11	15	10	DVD鑑賞「笑顔のまま」
H30	1	17	16	伝達講習「福祉施設における虐待防止と対応を考える」
	2	21	10	車椅子の点検、清掃

⑧給食委員会

年	月	日	出席人数	主 な 内 容
H29	4	25	12	給食運営状況の確認、食中毒予防勉強会
	5	24	0	給食運営状況の確認、食中毒予防のお願い他、書面連絡
	6	27	10	給食運営状況の確認、納涼祭について、行事・レクに関わる食費と給食への届けについて
	7	25	12	給食運営状況の確認、お盆期間の発注について、嗜好調査について
	8	22	0	給食運営状況の確認、敬老会昼食会について、嗜好調査依頼など書面連絡
	9	26	9	給食運営状況の確認、嗜好調査集計結果について、感染症予防について
	10	24	10	給食運営状況の確認、感染症発生時の対応について、高栄養ゼリー試食
	11	28	0	給食運営状況の確認、年末年始の発注について、汁物とろみ付け対応について
	12	27	0	中止
H30	1	23	0	給食運営状況の確認、給食における感染症ペル対応など書面連絡
	2	27	11	給食運営状況の確認、新年度行事食予定、栄養補助ゼリーの扱いについて
	3	27	0	中止

⑨家族会

年	月	日	出席人数	主 な 内 容
H29	4	14	90	家族会定期総会
	5	12	14	役員会(花壇の花植えについて、今後の予定)
	6	11	41	施設整備活動
		30	10	役員会(納涼祭について)
	8	7	13	納涼祭ボランティア
	11	10	7	施設見学(有料老人ホームえみふる)
H30	3	2	11	役員会(決算に向けた今後のスケジュール、新役員の人選について)
		22	10	役員会(総会議案について)

(2)グループホーム

①運営推進会議(1回/2ヵ月)

年	月	日	出席人数	主 な 内 容
H29	6	8	11	平成28年度行事報告他
	7	20	11	平成29年度 第1回消防訓練報告、ヒヤリ・ハット、事故報告他
	9	21	10	入居者状況、行事報告他
	11	21	11	第2回消防訓練報告、ヒヤリ・ハット、事故報告他
H30	1	11	8	外部評価結果、行事報告他

②入所判定委員会

年	月	日	出席人数	主 な 内 容
H29	7	27	5	面接、認知症検査結果に基づき入居可否について検討
	9	6	4	面接、認知症検査結果に基づき入居可否について検討
	9	27	4	面接、認知症検査結果に基づき入居可否について検討
	10	4	5	面接、認知症検査結果に基づき入居可否について検討
H30	1	15	5	面接、認知症検査結果に基づき入居可否について検討

(3)ケアハウス

①施設運営懇談会

年	月	日	出席人数	主 な 内 容
H29	4	12	11	運営懇談会の目的の確認について
	6	12	11	食堂へ食品持ち込みと食堂席替え、避難訓練、廊下窓の開け閉めについて
	8	2	9	運営懇談会新委員の選出、集団健康診断実施について
	10	4	12	避難訓練、作品展の開催、感染症予防、ゴミ出しの際の履き物について
	12	6	11	食堂席替え、正月の食事時間の案内、大掃除の協力、冬季の外出について
H30	2	7	10	運営懇談会新委員の選出、卓球大会の開催、お茶コーナーの設置について

②入居判定会議

年	月	日	出席人数	主 な 内 容
H29	4	7	4	面接、認知症検査結果に基づき入居可否についての検討会
	5	19	3	面接、認知症検査結果に基づき入居可否についての検討会
	7	27	2	面接、認知症検査結果に基づき入居可否についての検討会
	7	27	2	面接、認知症検査結果に基づき入居可否についての検討会
	9	11	4	面接、認知症検査結果に基づき入居可否についての検討会
	9	14	4	面接、認知症検査結果に基づき入居可否についての検討会
	10	23	4	面接、認知症検査結果に基づき入居可否についての検討会
	10	23	4	面接、認知症検査結果に基づき入居可否についての検討会
H30	3	21	4	面接、認知症検査結果に基づき入居可否についての検討会

③安全衛生委員会

年	月	日	出席人数	主 な 内 容
H29	4	17	3	感染症衛生備品の確認、消毒液の交換、食品衛生について
	5	15	5	感染予防研修「高齢者のかかりやすい感染症について」
	6	19	3	食堂の椅子、机、食札の消毒 ほか
	7	17	5	感染予防研修「食中毒について」、食中毒対策について
	8	21	3	陽だまり、ホールの椅子と机の消毒、食堂椅子の滑り止め交換
	9	18	4	食堂椅子・三連椅子の消毒、石鹸・アルコール綿の確認
	10	16	5	感染症研修会「インフルエンザ、ノロウイルス」、事例発表会「食堂で嘔吐した場合」について
	11	20	3	浴室緊急用具の確認、衛生備品の整理と確認
H30	12	18	3	事務室・HS・会議室のテーブルと椅子の消毒、食札の消毒について
	1	29	4	感染症研修会「結核について」、事例検討会
	2	19	3	食堂の緑椅子の消毒 ほか
	3	19	3	平成30年度の年間計画の作成 ほか

④防災委員会

年	月	日	出席人数	主 な 内 容
H29	5	1	1	消防器具等自主点検、避難誘導通路確認
	5	8	3	消防訓練計画立案
	6	8	3	消防訓練打合せ
	7	24	3	地震水害対応訓練計画立案
	8	5	1	消防器具等自主点検、避難誘導通路確認
	9	4	3	秋の消防訓練計画立案
	9	19	3	秋の消防訓練打合せ
	11	1	1	消防器具等自主点検、避難誘導通路確認
H30	1	10	3	避難経路の確認と除雪
		11	3	避難経路の確認と除雪
		13	3	避難経路の確認と除雪
	2	1	1	消防器具等自主点検、避難誘導通路確認と除雪

⑤ボランティア地域交流委員会

年	月	日	出席人数	主 な 内 容
H29	4	4	3	今月のボランティア受入報告、来月の受入調整、花見旅行について
	4	5	3	花見旅行の計画について
	4	19	3	花見旅行の計画について
	5	13	3	今月のボランティア受入報告と反省、来月の受入調整、手芸教室について
	6	12	3	今月のボランティア受入報告と反省、来月の受入調整、寿司ツアーについて
	6	23	3	寿司ツアー打合せ、来月の行事予定について
	7	17	3	今月のボランティア受入報告と反省、来月の受入調整、花火鑑賞について
	8	10	3	今月のボランティア受入報告と反省手芸教室について
	9	6	3	秋のバス旅行について
	10	4	3	秋のバス旅行打合せ
	10	31	3	今月のボランティア受入報告と反省、来月の受入調整について
	11	13	3	今月のボランティア受入報告と反省、新年会について
	12	18	3	今月のボランティア受入報告と反省、来月の受入調整、ラーメンツアー、新年会について
H30	1	8	3	ラーメンツアー打合せ
	1	17	3	今月のボランティア受入報告と反省、来月の受入調整について
	2	21	3	今月のボランティア受入報告、来月の受入調整、花見旅行について
	3	16	3	今月のボランティア受入報告、来月の受入調整、花見旅行、学校関係披露について

⑥事故防止検討委員会

年	月	日	出席人数	主 な 内 容
H29	6	26	5	配下膳時のお盆の上の食器のすべり防止について
	8	28	5	入居者の交通ルールについて考える 講師:三条警察所交通課 近藤様
	11	27	5	部屋の閉じこもり等による下肢筋力の低下について
H30	2	26	5	今年度の効果確認と次年度の議題決め

⑦給食会議

年	月	日	出席人数	主 な 内 容
H29	4	19	5	前月給食内容の反省、山菜パイキングについて
	5	17	6	前月給食内容の反省、山菜パイキングの反省点、開設記念デザートパイキングについて
	6	19	5	前月給食(開設記念お祝い膳、デザートパイキング等)の反省、食中毒予防について
	7	21	6	前月給食内容の反省、夏祭りパイキング及び花火観賞、脱水予防用麦茶について
	8	21	6	前月給食内容の反省、夏祭りパイキング及び花火観賞の反省点について
	9	15	6	前月給食内容の反省、寿司パイキング、そば打ち、芋煮会について
	10	16	6	前月給食内容の反省、芋煮会、寿司パイキング、スイートポテト提供について
	11	20	6	前月給食内容の反省、芋煮会`の反省点、蕎麦打ちについて
H30	12	20	6	前月給食内容の反省、クリスマスパイキング、新年会について
	1	15	6	前月給食内容の反省、新年会の反省点、鍋を囲む会について
	2	19	6	前月給食内容の反省、鍋を囲む会、脱水予防のお茶について
	3	19	6	前月給食内容の反省、鍋を囲む会の反省点について

⑧広報委員会

年	月	日	出席人数	主 な 内 容
H29	5	22	3	広報誌発行の手順について
	6	8	3	広報誌のレイアウト確認、掲載内容と写真の検討について
	7	19	3	広報誌の最終確認
	10	31	3	広報発行の手順確認
	11	13	3	広報誌発行の手順・レイアウト確認

⑨ヘルパーステーション定例会議

年	月	日	出席人数	主 な 内 容
H29	4	28	6	来月の施設予定、個別ケース検討会議 ほか
	5	26	6	来月の消防訓練と施設予定、個別ケース検討会議 ほか
	6	23	6	来月の施設予定、個別ケース検討会議 ほか
	7	28	6	来月の花火鑑賞と施設予定、個別ケース検討会議 ほか
	8	25	6	来月の健康診断と施設予定、個別ケース検討会議 ほか
	9	28	6	来月の消防訓練と施設予定、個別ケース検討会議 ほか
	10	26	6	来月の作品展と施設予定、個別ケース検討会議 ほか
	11	23	6	来月の役員会と施設予定、個別ケース検討会議 ほか
	12	28	6	来月の新年会と施設予定、個別ケース検討会議 ほか
	H30	1	25	6
2		22	6	来月の施設予定、個別ケース検討会議 ほか
3		29	6	来月の花見旅行と施設予定、個別ケース検討会議 ほか

VI 職員研修の状況

(1)施設内研修

<特別養護老人ホーム>

()=28年度

年	月	日	内 容	場 所	講 師	人数
H29	5	22	前期施設内研修 人間力向上セミナー	ひまわり広場	和栗満利様	62
		12	20 後期施設内研修 第1回 救急法について 後期施設内研修 第1回 誤薬防止対策	3階集会室	栃尾消防署様 矢久保真樹子様	26 26
H30	1	22	後期施設内研修 第2回 救急法について	3階集会室	栃尾消防署様	34
		後期施設内研修 第2回 誤薬防止対策	3階集会室	矢久保真樹子様	34	
	2	19	後期施設内研修 第3回 救急法について	3階集会室	栃尾消防署様	32
		後期施設内研修 第3回 誤薬防止対策	3階集会室	矢久保真樹子様	32	
3	30	排便サポート報告会	3階集会室	排泄部会	27	

延べ参加人数

273

(518)

<ケアハウス>

年	月	日	内 容	場 所	人 数
H29	4	24	入居者処遇に関する時間の使い方について	ヘルパーステーション	5
		5	22 人間力向上セミナー 講師:MMC和栗満利様	ヘルパーステーション	5
		9	25 地域密着として取り組めること	ヘルパーステーション	5
		12	25 ケアハウスとして出来ること、出来ない事	ヘルパーステーション	5
H30	3	27	今年度の効果確認、次年度の議題、リーダー、サブリーダー決め	ヘルパーステーション	5

延べ参加人数

25

(25)

<ヘルパーステーション>

年	月	日	内 容	場 所	人 数
H29	4	28	各マニュアルの再確認と徹底について	ヘルパーステーション	5
		5	26 認知症研修会「多職種連携について」、 事例検討会「認知症利用者への多職種連携」	ヘルパーステーション	5
	6	23	介護技術研修会「清拭、足浴のやり方について」 事例検討会「体調不良の方の清拭のやり方」	ヘルパーステーション	5
		7	28 研修会「利用者アンケートの結果を受けて」	ヘルパーステーション	5
	8	25	介護技術研修会「事故防止のためにできること」 事例検討会「移乗介助中、ベットの挟まれ、食事援助中の誤嚥事故」	ヘルパーステーション	5
		9	28 感染症研修会「食中毒の予防」について 事例検討会「ヘルパーに求められる食中毒予防」	ヘルパーステーション	5
	10	26	感染症研修会「ノロウイルス、インフルエンザ」について 事例検討会「利用中に利用者に嘔吐があった場合」	ヘルパーステーション	5
		11	23 研修会「倫理、法令遵守」について 事例検討会「利用者に求められて困ったケースについて検討」	ヘルパーステーション	5
	12	28	研修発表会「高齢者施設における感染症予防対策」に参加して 事例検討会「感染を防ぐ為にヘルパーとしてできること」	ヘルパーステーション	5
		H30	1	25 介護技術研修会「老協介護作文受賞作品鑑賞と感想発表」について	ヘルパーステーション
	2		22 研修会「訪問介護における医療行為」について 事例検討会「利用者により医療行為を依頼された場合」	ヘルパーステーション	5
	3		29 介護技術研修会「緊急時の対応」について 事例検討会「意識がない、誤嚥、出血、やけどの対処法」	ヘルパーステーション	5

延べ参加人数

60

(60)

(2)施設外研修

<特別養護老人ホーム>

年	月	日	内 容	場 所	出席職員	人数
H29	5	12	H29年度安全運転管理者等の法定講習	栃尾産業交流センター	事務長	1
		16	H29年度地域ケア会議(中央会議)説明会	さいわいプラザ	生活相談員	1
		24	認知症の人と家族の気持ち	新潟医療福祉カレッジ	介護職員	1
		30	平成29年度第1回管理者研修会	新潟ユニゾンプラザ	施設長	1
	6	6	社会福祉施設職員「接遇」研修(初任者コース)	新潟ユニゾンプラザ	介護職員	1
		19	社会福祉施設職員「接遇」研修(リーダー養成コース)	新潟ユニゾンプラザ	介護職員	2
		23	学校及び社会福祉施設の郷地に伴う食品提供(いわゆるバザー)に係る食品衛生講習会	長岡保健所	栄養士	1
		30	介護現場で使える福祉レクリエーション	新潟医療福祉カレッジ	介護職員	1
		7	11 介護事業場就労環境整備セミナー	新潟テルサ	施設長	1
	20	医師に学ぶ看取りケア	新潟医療福祉カレッジ	介護職員	2	
	21	平成29年度地域福祉講演会	栃尾文化センター	生活相談員	2	
	21	第1ブロック部会平成29年度第1回研修会	新潟ユニゾンプラザ	施設長	1	
	25	障害者の働く職場見学会	ハローワーク長岡	施設長	1	

年	月	日	内 容	場 所	出席職員	人数	
H29	7	26	他職種連携研修～口腔ケアについて～	新潟ユニゾンプラザ	介護職員	2	
		8	24	平成29年度介護サービス研修会	さいわいプラザ	生活相談員	1
			24	第3ブロック部会平成29年度研修会	特別養護老人ホーム福住	介護職員	1
			25	平成29年度第1回長岡市地域密着型サービス管理者研修会	さいわいプラザ	管理者	1
	9	1	認知症ケア・対応研修	新潟ユニゾンプラザ	介護職員	2	
		2	認知症対応力向上研修	新潟県看護研修センター	看護師	1	
		9	かかりつけ医認知症対応力向上研修	長岡医師会館	生活相談員	1	
		13	認知症地域連携研修会	長岡市教育センター	介護職員	1	
		22	もう一度見直そうフットケアの重要性	新潟医療福祉カレッジ	介護職員	1	
		10	2	グループホーム新任職員研修会	燕三条地場産センター	介護職員	1
	4		平成29年度社会福祉施設等における感染症対策研修会	さいわいプラザ	事務	1	
	6		第4ブロック部会平成29年度第2回研修会	十日町地場産業振興センター	看護師	1	
	17		平成29年度居宅介護支援事業所集団指導	さいわいプラザ	生活相談員	1	
	18		平成29年度企画研修第4回研修会	燕三条地場産センター	事務	1	
	26		介護業務で実践できる腰痛予防	新潟医療福祉カレッジ	介護職員	1	
	30		平成29年度新潟県喀痰吸引等指導者講習	新潟県自治会館/新潟青陵大学	看護師	1	
	11		7	平成29年度新潟県介護支援専門員更新研修	ハイブ長岡	生活相談員	1
			9	認知症ケア・対応研修	新潟ユニゾンプラザ	介護職員	2
			10	第1回災害時における要配慮者の緊急的な入所等に関する協定に係る検討会	アオーレ長岡	事務	1
		14	定期研修会～要介護者(認知症)の方の口腔ケア	中之島文化センター	介護職員	1	
		16	理学療法士に学ぶ生活リハビリ	新潟医療福祉カレッジ	介護職員	1	
		17	第3ブロック部会平成29年度研修	燕三条地場産センター	施設長他	3	
		20	口腔ケア研修	新潟ユニゾンプラザ	介護職員	4	
		22	相談援助スキルアップセミナー	燕三条地場産センター	生活相談員	2	
		30	平成29年度第2回管理者研修会	燕三条地場産センター	施設長他	2	
		12	1	平成29年度第2回長岡市地域密着型サービス管理者研修会	アオーレ長岡	介護職員	1
	11		感染症・食中毒の基礎知識と予防方法	新潟医療福祉カレッジ	介護職員	1	
	11		平成29年度モチベーションアップ研修	新潟ユニゾンプラザ	生活相談員	1	
	14		看取りケア研修	新潟ユニゾンプラザ	介護職員	2	
	19		虐待防止・対策研修	新潟ユニゾンプラザ	介護職員	2	
	21		平成29年度第4回新潟県認知症介護基礎研修	長岡三古老人福祉会 研究・研修センター	介護職員	1	
	H30		1	17	スキルアップ研修	新潟医療福祉カレッジ	統括
		18		平成29年度企画研修	新潟ユニゾンプラザ	介護職員	1
		30		長岡地域「災害時の食の備え」を考えるセミナー	長岡地域振興局	栄養士	1
		2	5	第1回災害時における要配慮者の緊急的な入所等に関する協定に係る検討会	アオーレ長岡	事務	1
			19	平成29年度給食担当者研修会	長岡地域振興局	栄養士	1
			21	H29年度新潟支部研修会	まちなかキャンパス長岡	看護師	1
			21	平成29年度長岡市地域密着型サービス集団指導	さいわいプラザ	管理者他	2
		3	3	成年後見制度の活用に向けて	長岡グランドホテル	管理者他	2
15			利用者を中心とした介護計画の立て方	新潟医療福祉カレッジ	介護職員	1	
22			平成29年度介護保険事業者説明会	長岡リリックホール	生活相談員	2	
29		平成29年度臨時総会及び第3回管理者研修会	新潟ユニゾンプラザ	施設長	1		

延べ参加人数 73
(77)

<ケアハウス・ヘルパーステーション>

年	月	日	内 容	場 所	出席職員	人数	
H29	4	26	三条市内介護保険事業者連絡会議	東公民館	サービス提供責任者	1	
		5	12	多職種連携説明会	饒心亭おの	施設長、サ責者	2
			30	平成29年度第1回管理者研修会	新潟ユニゾンプラザ	施設長	1
	6	21	高齢者の急変時の対応	長岡ハイブ	寮父	1	
		30	大量調理マニュアル	ホテルハイマート	栄養士	1	
		13	社会福祉施設新任職員研修	新潟ユニゾンプラザ	寮母	1	
		14	社会福祉施設新任職員研修	新潟ユニゾンプラザ	寮母	1	
	7	19	危険物保安講習	メッセピア	生活相談員	1	
		28	三条ひめさゆりネット説明会	東公民館	施設長、サ責者	2	
		7	関東ブロック老人福祉施設研究総会	トキメッセ	施設長、サ責者、相談員	3	
		8	関東ブロック老人福祉施設研究総会	トキメッセ	施設長、サ責者、寮母	3	
		10	ひめさゆりネット説明会	三条医師会	施設長、サ責者	2	
	9	29	患者搬送等業務員講習	長岡市消防本部	施設長、サ責者、寮父	3	
		17	第3ブロック部会平成29年度研修	燕三条地場産センター	施設長、生活相談員	2	
		29	県央地域医療連携勉強会	済生会三条病院	訪問介護員	2	
		25	訪問介護集団指導	東公民館	サ責者	1	
	H30	1	27	多職種連携研修	リサーチコア	サ責者	1
7			高齢者食セミナー	新潟グランドホテル	栄養士	1	
3		15	介護報酬改定説明会	新潟県民会館	サ責者	1	
		29	平成29年度臨時総会及び第3回管理者研修会	新潟ユニゾンプラザ	施設長	1	

延べ参加人数 31
(46)

Ⅶ 給食の状況 (特別養護老人ホーム)

(1) 給与栄養量

栄養性成分名	エネルギー	蛋白質	脂質	カルシウム	鉄	レチノール当量	ビタミンB1	ビタミンB2	ビタミンC	塩分
単 位	Kcal	g	g	mg	mg	μg	μ	mg	mg	g
荷重平均栄養所要量	1,300	51.0	33.0	515	5.0	465	1.00	1.00	100	10.0
4 月	1,517	61.7	34.3	782	10.6	1,461	1.23	1.08	130	9.8
5 月	1,519	62.0	34.6	792	10.6	1,330	1.26	1.15	131	9.9
6 月	1,517	60.9	34.7	757	10.3	1,331	1.26	1.09	126	9.9
7 月	1,519	62.2	34.5	782	10.2	1,325	1.23	1.00	129	9.9
8 月	1,517	61.0	33.7	776	10.4	1,328	1.12	1.05	127	9.9
9 月	1,518	61.7	34.5	782	10.9	1,439	1.14	1.06	135	10.0
10 月	1,517	61.4	33.8	786	10.7	1,379	1.17	1.06	134	9.7
11 月	1,518	62.0	34.7	782	10.5	1,409	1.28	1.13	125	9.8
12 月	1,525	61.3	34.0	761	10.4	1,293	1.28	1.12	126	10.0
1 月	1,522	62.1	34.0	739	10.4	1,373	1.24	1.09	127	10.1
2 月	1,521	61.9	34.6	776	8.7	1,381	1.15	1.05	125	9.9
3 月	1,518	62.3	33.4	575	9.1	1,162	1.05	1.21	98	9.8
合 計	18,228	740.5	410.8	9,090	122.8	16,211	14.41	13.09	1,513	118.7
平 均	1519	61.7	34.2	758	10.2	1351	1.20	1.09	126	9.9

※ 必要栄養量が高い利用者に合わせて献立を作成し、盛りつけ等で調整しています。

(2) 食糧構成表

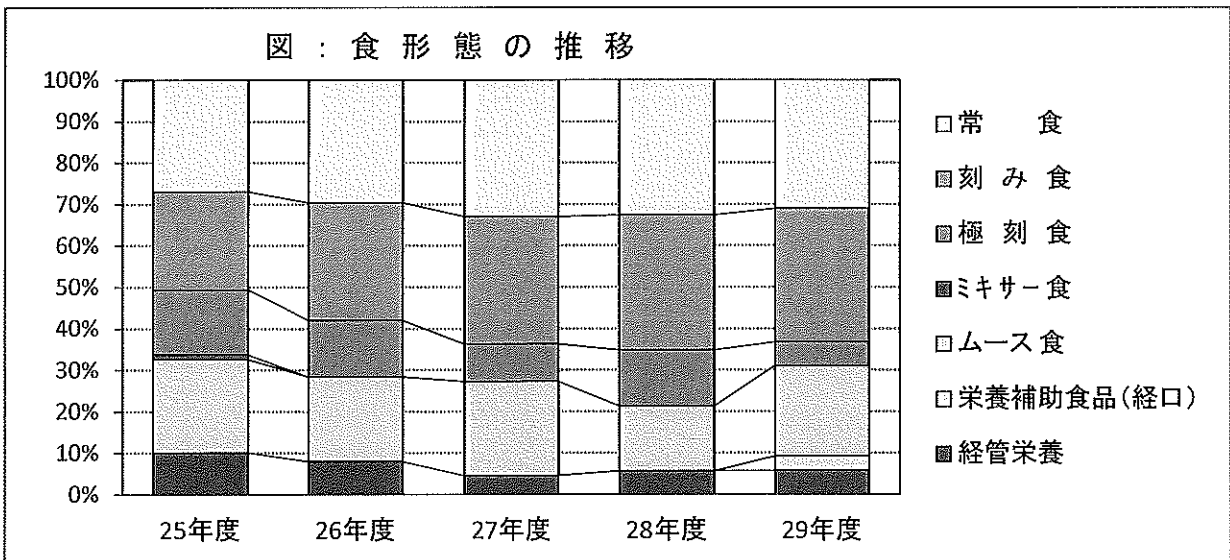
食 品 群 別		1人1日当たり 摂取量(g)		食 品 群 別		1人1日当たり 摂取量(g)	
		1300kcal	1500kcal			1300kcal	1500kcal
穀 物	米	160	190	獣 鳥 肉 類		35	40
	小 麦	23	20	乳 類	牛 乳	195	195
	大麦・雑穀	0	0		乳 製 品	3	3
いも類	さつまいも	5	15	卵 類		25	30
	じゃがいも	10	20	野菜類	緑黄色野菜	150	150
	その他のいも類	10	20		その他の野菜	220	220
堅 果 類	1	1	乾燥野菜類		1	1	
砂 糖 類	6	6	野菜漬物		12	12	
菓 子 類	0	0	海 藻 類		5	9	
豆 類	大 豆	2	3	果実類	柑 橘 類	15	15
	味 噌	15	15		その他の果物類	35	35
	大豆製品	30	30	調 味 料 類		20	25
	その他の豆類	2	5	嗜 好 飲 料		4	4
油 脂 類		5	8	栄 養 補 助 食 品		0	0
魚 介	魚介類(生)	50	60				
	魚介類(練り製品)	10	10				

(3) 食事形態と人数(特養入所者対象)

平成30年3月31日現在

種類	29年度		28年度		27年度		26年度		25年度	
	人数(人)	割合(%)	人数(人)	割合(%)	人数(人)	割合(%)	人数(人)	割合(%)	人数(人)	割合(%)
ご飯・常食	19	21.8	17	19.5	18	20.2	16	18.2	15	17.0
全粥・常食	8	9.2	12	13.8	11	12.4	10	11.4	9	10.2
ご飯・刻み食	7	8.0	8	9.2	3	3.4	5	5.7	3	3.4
全粥・刻み食	21	24.1	21	24.1	24	27.0	20	22.7	18	20.5
全粥・極刻食	5	5.7	12	13.8	8	9.0	12	13.6	14	15.9
全粥・ミキサー食	0	0.0	0	0.0	0	0.0	0	0.0	0	0.0
ムース粥・ミキサー食	0	0.0	0	0.0	0	0.0	0	0.0	1	1.1
全粥・ムース食	11	12.6	3	3.4	8	9.0	9	10.2	13	14.8
ムース粥・ムース食	8	9.2	11	12.6	12	13.5	9	10.2	7	8.0
栄養補助食品(経口)	3	3.4	0	0.0	0	0.0	0	0.0	0	0.0
経管栄養	5	5.7	5	5.7	4	4.5	7	8.0	9	10.2
合計	87	100	89	102	88	100	88	100	89	100

図：食形態の推移



(4) 療養食対象人数

(特養入所者対象)

種類	人数(人)	利用者全体の割合(%)
糖尿病食 1,200kcal	2	2.3
糖尿病食 1,300kcal	1	1.1
糖尿病食 1,400kcal	1	1.1
糖尿病食 1,500kcal	0	0.0
糖尿病食 1,600kcal	0	0.0
心臓病食	2	2.3
腎不全食	0	0.0
合計	6	6.9

(5) 栄養補助食品使用者数(経口)

- ・栄養補助用(単独・併用) : 23人
- ・褥瘡(皮膚状態)改善用 : 2人

(6) 代替提供(禁忌含む)・個別対応

—代替提供—

- ・牛乳 43人
- ・納豆 10人
- ・刺身 3人
- ・さば、青魚 3人
- ・その他多数

—個別対応—

- ・パン食(菓子パン含む) 11人
- ・その他多数

(7)行事食 実施状況 (特養)

月日	実施行事	献立	対象者
4月13日	4月のバイキング	寿司バイキング:生寿司・精進寿司 ~ 7種 ぜんまいの五日煮・茶碗蒸し・フルーチェ	全利用者
4月29日	昭和の日	桜赤飯・海老フライ・菜の花の胡桃和え・くだもの	全利用者
5月3日	憲法記念日	ぼたもち・けんちん汁・卵豆腐・二色お浸し・フルーツポンチ	全利用者
5月5日	端午の節句	竹の子おこわ・天ぷら・ぜんまいの煮・くだもの	全利用者
5月8日	母の日	ちらし寿司・すまし汁・豆腐のかにあんかけ・法蓮草胡桃和え・イチゴゼリー	全利用者
6月16日	和菓子の日	※おやつ 和菓子バイキング:水ようかん・抹茶ゼリー 練り切り・どら焼き・くずまんじゅう・あん玉など	全利用者
6月18日	父の日	醤油赤飯・天ぷら・酢みそ和え・くだもの	全利用者
6月28日	パフェの日	※おやつ チョコレートパフェ風	全利用者
7月7日	七夕	手まり寿司・すまし汁・三色稻荷含め煮・もずく酢・くだもの	全利用者
7月17日	海の日	シーフードピラフ・海老フライ・ブロッコリー磯辺和え・くだもの	全利用者
7月25日	土用の丑	穴子ちらし・南瓜のそぼろあんかけ・胡瓜と茗荷土佐和え・くだもの	全利用者
8月11日	山の日	山菜おこわ・肉豆腐・キャベツの茗荷和え・くだもの	全利用者
8月13日	お盆	昼・・・ご飯・豚肉とねぎの卵とじ・キャベツサラダ・酢ずいき・くだもの 夕・・・醤油赤飯・みそ汁・棒だら煮・茄子の煮浸し・えご酢味噌かけ	全利用者
8月14日	お盆	鮭わかめご飯・天ぷら・ゆうがおくず煮・くだもの	全利用者
8月16日	お盆	おはぎ・ぜんまいと練の煮付け・きゅうりと茗荷土佐和え・くだもの	全利用者
8月22日	8月のバイキング	デザートバイキング:フルーツ各種・ゼリー、プリン各種	全利用者
8月27日	とちお祭り	醤油赤飯・赤魚しそ巻き揚げ・ゆうがおくず煮・くだもの	全利用者
9月16日	敬老会	敬老御祝膳:栗入醤油赤飯・すまし汁・天ぷら・炊き合わせ・厚焼き玉子 鮭塩麴焼き・昆布豆・くだものもりあわせ 祝い菓子:鯛菓子・甘酒	特養入居者
9月18日	敬老の日	ちらし寿司・のっぺい汁・炊き合わせ・酢の物・くだもの	全利用者
9月23日	秋の彼岸	おはぎ・厚揚げの味噌煮・キャベツとじゃこ浸し・くだもの	全利用者
10月4日	十五夜	栗ご飯・和風巣ごもり・春雨サラダ・くだもの	全利用者
10月31日	ハロウィン(おやつ)	南瓜蒸しケーキ	全利用者
11月1日	寿司の日	寿司バイキング:生寿司・精進寿司 ~ 里芋と蓮根の柚子煮・茶碗蒸し・くだもの	全利用者
11月3日	文化の日	醤油赤飯・天ぷら・くるみ和え・くだもの	全利用者
11月23日	勤労感謝の日	おはぎ・のっぺい煮・ごま豆腐・くだもの	全利用者
12月22日	冬至	生姜の炊き込みご飯・白身魚のあんかけ・かぼちゃのいとこ煮・くだもの	全利用者

月日	実施行事	献立	対象者
12月23日	天皇誕生日	ご飯・刺身・のっぺい煮・昆布豆・りんごの赤ワイン煮	全利用者
12月24日	クリスマスイヴ(夕食)	ご飯・コンソメスープ・鱈のピカタ・大根そぼろ煮・クリスマスデザート	全利用者
12月25日	クリスマス	シーフードピラフ・パンプキンスープ・もみの木ハンバーグ・くだもの	全利用者
12月25日	クリスマス	おやつ・・・クリスマスケーキバイキング	全利用者
12月31日	年越し(昼食)	ご飯・あんこう鍋風・ごま豆腐・漬物・くだもの	全利用者
12月31日	年越し(夕食)	ご飯・年越しミニそば・松風焼き・きゅうりの酢の物	全利用者
1月1日	正月献立	朝・・・ご飯・雑煮風けんちん汁・三色いなり含め煮・辛子和え・漬物 昼・・・おはぎ・すまし汁・大根味噌煮・伊達巻き・生酢・黒豆・くだもの他 おやつ・・・甘酒・干支饅頭 夕・・・ちらし寿司・味噌汁・野菜の煮物・お浸し・寒天・くだもの	全利用者
1月2日	正月献立	昼・・・醤油赤飯・粕汁・刺身・ぜんまいの煮付け・錦玉子・栗きんとん他 おやつ・・・ヤクルト・ねりきり 夕・・・ご飯・中華スープ・海老フライ・大根そぼろ煮・つけもの	全利用者
1月3日	正月献立	精進寿司・のっぺい汁・えびの卵とじ・数の子サラダ・くだもの・黒豆	全利用者
1月7日	七草(朝食)	朝・・・七草粥・味噌汁・がんもの煮付け・辛子和え	全利用者
1月15日	小正月	海鮮丼・のっぺい煮・栗きんとん・漬物	全利用者
2月3日	節分	恵方巻き・すまし汁・ゆうぜん豆腐・菜の花辛子和え・くだもの おやつ・・・甘酒・ねりきり	全利用者
2月11日	建国記念の日	醤油赤飯・刺身・野菜の彩り煮・りんごのコンポート	全利用者
2月14日	2月バイキング	おやつ・・・バレンタインデザートバイキング(チョコ菓子・ムース等)	全利用者
3月3日	ひなまつり	生ちらしかき玉汁・がんもの煮物・辛子和え・くだもの おやつ・・・甘酒・桜餅	全利用者
3月21日	春分の日	ぼたもち・けんちん汁・福袋煮・ほうれん草の辛子和え・くだもの	全利用者

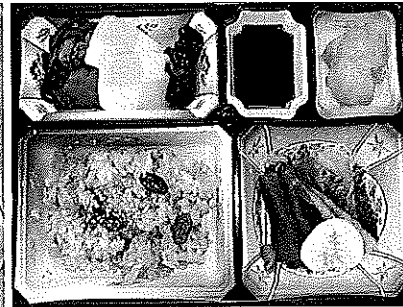
その他・・・ 花見弁当、バスハイキング弁当、そうめん流し等、ユニット行事に合わせて行事食を実施。



デザートバイキング



寿司バイキング



正月2日 赤飯・刺身

(8)その他の事業

◆嗜好調査 …… 全利用者対象

調査日 : 9月中旬

調査内容 : 普段の施設給食についての意見要望や利用者それぞれの嗜好について聞き取り。

◆バイキング …… 全利用者対象 偶数月

方法 : 複数のメニューを用意し、お好みのものを幾つか選んでいただく。

4月 : 寿司バイキング

6月 : 和菓子バイキング(おやつ)

8月 : デザートバイキング

11月 : 寿司バイキング

12月 : クリスマスケーキバイキング(おやつ)

2月 : バレンタインデザートバイキング(おやつ)

(9)栄養ケア・マネジメント

施設一律のケアから個別ケアへ。

ご利用者それぞれの栄養管理を行うことで低栄養を防ぎ、快適で豊かな生活を送っていただけるよう支援。

(10)行事食 実施状況(ケアハウス)

月日	実施行事	献立	対象者
4月10日	お花見弁当	桜ちらし、天ぷら、煮しめ、卵焼き、鮭みりん焼、菜の花胡桃和え、果物	全利用者
4月14日	誕生会	ご飯、チキンテートマトソースかけ、菜の花ツナ和え、つぼ漬、紅茶、苺ロールケーキ	全利用者
4月20日	薬湯(さくら)	筍ご飯、すまし汁、お刺身、菜の花錦糸和え、白花豆煮、桜ゼリー	全利用者
4月28日	山菜天ぷら バイキング	こしあぶらご飯、みずなのきんぴら、いちごババロア、べったら漬け 山菜天ぷら(ふきのとう、たらの芽、こごみ、こしあぶら、とりあし)	全利用者
5月5日	端午の節句 バイキング	中華おこわ、太巻き、いなり、焼きそば、すまし汁、鶏の唐揚げ、フライドポテト、モツ煮 鱈山椒焼き、うどきんぴら、筍豚肉の炒物、果物、柏餅、チョコバナナ、抹茶蒸しパン	全利用者
5月15日	誕生会	ご飯、ハンバーグ、コールスローサラダ、しば漬け、オレンジフォンケーキ、紅茶	全利用者
5月18日	薬湯(ひのき)	いなり寿司、若竹汁、干草焼き、菜の花辛子和え、甘酢生姜、水ようかん	全利用者
6月1日	開設記念お祝い膳 デザートバイキング	赤飯、すまし汁、天ぷら、金目鯛塩焼き、五目しゅまい、煮しめ、れんこんサラダ 水羊羹、抹茶ケーキ、チョコケーキ、苺ババロアなど	全利用者
6月5日	薬湯(しょうぶ)	ご飯、味噌汁、ぶり照り焼き、白和え、しば漬け、抹茶ムース小倉かけ	全利用者
6月15日	誕生会	ご飯、チキンテートマトソースかけ、かに風味サラダ、しば漬け、バイクチーズケーキ、紅茶	全利用者
7月7日	七夕	五目ちらし寿司、そうめん汁、鮎の塩焼き、酢の物、七夕ゼリー、なす漬け	全利用者
7月14日	誕生会	卵サンドパン、コロッケサンドパン、ミネローネ、大根ツナ和え、メロンショートケーキ、紅茶	全利用者
7月20日	薬湯(ラベンダー)	生姜ご飯、味噌汁、鶏肉塩麹焼き、冬瓜と蟹のくず煮、さくら大根、ぶどうシャーベット	全利用者
7月25日	土用の丑の日	うなぎちらし寿司、味噌汁、もやしおかか和え、甘酢生姜、ぶどうゼリー	全利用者
8月4日	三条夏祭り バイキング	五目おこわ、細巻寿司、焼きそば、エビフライ、サイロステーキ、鶏の唐揚げ、炙り焼き フライドポテト、トマト、胡瓜なます、なす漬け、アイス、フルーツポンチ、くずもち、冷や汁	全利用者
8月11日	誕生会	ご飯、鮭のムニエル、コールスローサラダ、なす漬け、桃のロールケーキ、紅茶	全利用者
8月13日	お盆	太巻き、煮しめ、ところ天、甘酢生姜、スイカ、牛乳	全利用者
8月14日	お盆	そうめん、カリフラワーと枝豆のサラダ、パイン缶、ジョア	全利用者
8月15日	お盆	ご飯、天ぷら、ほうれん草ゴマ和え、さくら大根、豆乳プリン、牛乳	全利用者
8月17日	薬湯(クール)	枝豆ご飯、味噌汁、干草焼き、冬瓜の煮物、つぼ漬け、アイスクリーム	全利用者
9月15日	誕生会	ご飯、ミートローフ、ブロッコリーと豆サラダ、しば漬け、モンブラン、紅茶	全利用者
9月18日	敬老会お祝い膳	赤飯、すまし汁、天ぷら、小鯛塩焼き、茶碗蒸し、紅白寒天	全利用者
9月21日	薬湯(にごり湯)	舞茸ご飯、味噌汁、カレイの柚子蒸し、炊き合わせ、赤がっば漬け、白玉あんみつ	全利用者
9月23日	秋のお彼岸	おはぎ、すまし汁、のっぺい煮、なすとオクラおかか和え、つぼ漬け、牛乳寒天	全利用者
10月9日	秋の行楽弁当	栗おこわ、きのこ汁、ヒレカツ、えびフライ、煮しめ、さつま芋の茶巾絞り、ごま豆腐 寒天寄せ、柿	全利用者
10月13日	誕生会	ご飯、鶏肉の唐揚げ、コールスローサラダ、さくら大根、ブルーベリーケーキ、紅茶	全利用者
10月19日	薬湯(ジャスミン)	きのこご飯、すまし汁、鮭の西京焼き、ほうれん草お浸し、ジャスミンティーゼリー	全利用者
10月27日	芋煮会	おにぎり、芋煮汁、大学芋、ずいき酢の物、たくあん漬け	全利用者
10月31日	ハロウィン	ゆかりご飯、南瓜コロッケ、ほうれん草山吹和え、昆布豆、南瓜プリン、牛乳	全利用者
11月3日	寿司バイキング	生寿司(鱈、いくら、鮪、サーモン、ねぎとろ、卵焼き)、細巻き3種、岩のりの味噌汁 大根ゆず香和え、黒糖ゼリー	全利用者
11月15日	誕生会	ご飯、鮭のムニエルきのこソースかけ、ハムサラダ、しば漬け、洋なしのタルト、紅茶	全利用者
11月16日	薬湯(ローズ)	ご飯、味噌汁、お刺身、かぶの葛煮、赤がっば漬、プリンアラモード	全利用者

月日	実施行事	献立	対象者
11月27日	季節の献立	焼きサバちらし寿司(福井県郷土料理)、すまし汁、白和え、甘酢生姜、牛乳寒天	全利用者
11月29日	そば打ち体験	手打ち山菜きのこそば、かぶの肉味噌かけ、みかん、ジョア	全利用者
12月11日	季節の献立	おにぎり、はっと汁(宮城県郷土料理)、ほうれん草ピーナツ和え、べったら漬け 黄桃缶、牛乳	全利用者
12月15日	誕生会	ご飯、あじフライ、かぶ甘酢和え、しその実漬け、レアチーズケーキ、紅茶	全利用者
12月21日	薬湯(ゆず)	ご飯、味噌汁、お刺身、揚げ出し豆腐、さくら大根、柚子くずもち	全利用者
12月25日	クリスマス バイキング	サンドイッチ(4種)、ピザ、たらこスパゲティ、鮭フライ、ロールキャベツ、サラダ盛合せ 鶏手羽元の照り焼き、コンスープ、コーヒー、ミナーキ(3種)	全利用者
12月31日	大晦日 年越し	(昼)ご飯、すき焼き、温泉卵、三色豆、抹茶ゼリー、牛乳 (夕)ご飯、そば汁、塩引鮭、天ぷら、ほうれん草ポン酢和え	全利用者
1月1日	お正月	(朝)雑煮、あんこ餅、炒り鶏、おせち(伊達巻、昆布巻、黒豆、数の子、蒲鉾) (夕)ちらし寿司、味噌汁、松風焼き、ゴマ豆腐、大根なます、たたき牛蒡、酢蓮根	全利用者
1月2日	お正月	(朝)お赤飯、すまし汁、のっぺい煮、おせち(錦玉子、伊達巻、蒲鉾、黒豆) 菜の花お浸し、大根なます、黒糖ゼリー (夕)ご飯、雑煮風汁、天ぷら、炊き合わせ、白菜柚子香和え	全利用者
1月3日	お正月 新年会	(朝)ご飯、味噌汁、新巻鮭、栗金とん、煮しめ、ほうれん草胡桃和え、茶碗蒸し (夕)えびと蓮根の炊込みご飯、すまし汁、お刺身、フライ盛合せ、あせち盛合せ 昆布巻、蒲鉾、紅白なます、餅(きなこ、あんこ)、松前漬け、おとそ	全利用者 近隣住民
1月15日	誕生会	ご飯、ハンバーグ、白菜サラダ、しば漬け、抹茶ソフォンケーキ、紅茶	全利用者
1月18日	薬湯(とうがらし)	ご飯、味噌汁、お刺身、かぶの味噌粕煮、赤がっぱ漬け、田舎しるこ	全利用者
1月22日	季節の献立	ブリカツ丼(佐渡のご土地グルメ)、みそ汁、キャベツうま塩和え、ゆずゼリー	全利用者
1月29日	お鍋を囲む会	ご飯、おでん鍋、もやしごま和え、さくら大根、ゆず寒天、牛乳	全利用者
2月2日	節分	太巻き、飾り巻き、すまし汁、鯛の蒲焼、大豆おろし和え、苺、節分豆	全利用者
2月7日	季節の献立	ご飯、しもつかれ(栃木県郷土料理)、かんぴょう卵とじ、野沢菜漬け、洋梨缶、牛乳	全利用者
2月15日	誕生会 薬湯(生姜)	(昼)ご飯、豆腐ハンバーグ、菜の花辛子和え、つぼ漬け、バナナロールケーキ、紅茶 (夕)ご飯、みそ汁、お刺身、かぶの味噌粕煮、しば漬け、紅茶生姜ゼリー	全利用者
2月19日	お鍋を囲む会	ご飯、ブリしゃぶ鍋、もやし酢味噌和え、牛乳寒天	全利用者
3月3日	ひなまつり	生ちらし寿司、すまし汁、炊き合わせ、菜の花辛し和え、ひなあらあれ、甘酒	全利用者
3月5日	お鍋を囲む会	ご飯、すき焼き鍋、温泉卵、りんごゼリー	全利用者
3月15日	誕生会 薬湯(レモン)	(昼)ご飯、ミートローフ、かぶのサラダ、野沢菜漬け、苺ショートケーキ、紅茶 (夕)ご飯、みそ汁、お刺身、のっぺい煮、さくら大根、はちみつレモン寒天	全利用者
3月16日	季節の献立	ちゃんぽん(長崎県郷土料理)、さつま芋大学芋風、バナナ、ジョア	全利用者
3月21日	春のお彼岸	三色ぼたもち、すまし汁、山菜の煮物、菜の花お浸し、白菜漬け、桃の寒天	全利用者



7月七夕



10月 秋の行楽弁当



3月 季節の献立:長崎県郷土料理
長崎ちゃんぽん

(11)その他の事業

◆嗜好調査

- 調査日 : 3月
対象者 : 全入居者対象
調査内容 : 施設給食の味付・硬さ等の嗜好や、意見、要望について。
調査方法 : アンケート用紙に各自記入、又は職員による聞き取り。

◆バイキング

- 対象者 : 全入居者対象
内容 : 季節、行事にあった複数のメニューを用意し、好きな料理を好きなだけ食べていただく。

提供月

- 4月 : 山菜天ぷらバイキング
5月 : 端午の節句バイキング
6月 : 開設記念デザートバイキング
8月 : 三条夏祭りバイキング
11月 : 寿司バイキング
12月 : クリスマスバイキング



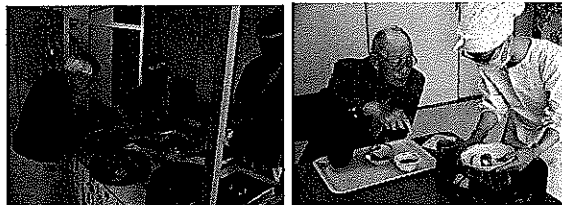
12月 クリスマスバイキング

◆入居者と職員、厨房職員の交流行事

- 内容 : 季節に合った食材の使用や、目の前での実演や提供を行うことで、入居者と職員、厨房職員の交流を深める。

提供月

- 4月 : 山菜天ぷらバイキング (天ぷらを揚げる実演あり、揚げたてを提供)
10月 : 芋煮会 (畑で採れた里芋を使用)
11月 : 寿司バイキング (寿司を握る実演あり、握りたてを提供)
: 山菜きのこそば (そば打ちの体験&実演後昼食に提供)
1月 : お鍋を囲む会<おでん> (畑で採れた大根を使用)
2月 : お鍋を囲む会<ブリしゃぶ> (ブリの解体ショー後昼食に提供、畑で採れた大根を使用)
3月 : お鍋を囲む会<すき焼き>



11月 寿司バイキング



11月 そば打ち体験

(12)栄養支援

- 目的 : 入居者様に喜ばれる食事を提供し、食の楽しみをとおして充実した日々を過ごしていただけるよう支援する。
支援内容 : 入居者の食事摂取状況を把握し、一人ひとりの嗜好に合わせた食事提供。
病状により、入居者様とご家族様からの意向に合った食事制限等の相談、実施。

Ⅷ 各事業所における利用状況

平成30年3月31日現在

(1) 特別養護老人ホームサンホーム (定員=90名)

① 市町村別人数

()=28年度

	旧栃尾市	旧越路町	旧寺泊町	旧長岡市	三条市	見附市	合計
男	12	0	0	0	0	1	13
女	69	0	0	3	0	5	77
計	81	0	0	3	0	6	90

② 入居者の年齢構成

	~54	55~59	60~64	65~69	70~74	75~79	80~84	85~89	90~94	95~99	100~	計	平均年齢
男	0	0	0	0	0	1	2	4	5	1	0	13	88.8
女	0	0	0	0	1	0	11	24	21	19	1	77	90.1
計	0	0	0	0	1	1	13	28	26	20	1	90	89.9

※最高齢者は104歳 ← (89.8)

③ 入居退居者の状況

	4月	5月	6月	7月	8月	9月	10月	11月	12月	1月	2月	3月	合計
月初現在数	90	89	90	90	89	90	89	90	90	89	90	90	1,076
入居者	0	2	4	0	6	2	1	2	3	3	1	1	25
退居者	1	1	4	1	5	3	0	2	4	2	1	1	25
月末現在数	89	90	90	89	90	89	90	90	89	90	90	90	1,076
入院者数(月中)	2	2	1	2	2	1	1	3	2	3	3	1	23

※退所25名=死亡24名(内看取り21名)

平均入院者数 1.9

④ 要介護度別人数

	要介護1	要介護2	要介護3	要介護4	要介護5	計
男	0(0)	1(2)	2(4)	10(8)	0(3)	13(17)
女	0(2)	5(8)	21(17)	30(29)	21(17)	77(73)
計	0(2)	6(10)	23(21)	40(37)	21(20)	90(90)

平均介護度 3.8

(3.7)

(2) グループホームサンホーム (定員=18名)

① 市町村別人数

()=28年度

	旧栃尾市	三条市	長岡市	見附市	その他	計
男	2	0	0	0	0	2
女	15	1	0	0	0	16
計	17	1	0	0	0	18

② 入所者の年齢構成

	~54	55~59	60~64	65~69	70~74	75~79	80~84	85~89	90~94	95~99	100~	計	平均年齢
男	0	0	0	0	0	0	0	2	0	0	0	2	87.5
女	0	0	0	0	0	3	1	5	5	1	1	16	87.8
計	0	0	0	0	0	3	1	7	5	1	1	18	87.7

(88.4)

③ 入所退所者の状況

	4月	5月	6月	7月	8月	9月	10月	11月	12月	1月	2月	3月	合計
月初現在数	18	18	18	18	18	15	17	18	18	18	18	18	212
入所者	0	0	0	0	0	2	1	0	0	1	0	0	4
退所者	0	0	0	0	3	0	0	0	0	1	0	0	4
月末現在数	18	18	18	18	15	17	18	18	18	18	18	18	212
入院者数(月中)	0	0	1	1	1	0	0	0	0	0	0	0	3

※退所4名=他施設入所3名

(6)

④ 要介護度別人数

	要支援2	要介護1	要介護2	要介護3	要介護4	要介護5	計
男	0	0	2	0	0	0	2
女	0	2	7	6	1	0	16
計	0	2	9	6	1	0	18

平均介護度 2.4 (2.5)

(3) ショートステイサンホーム (定員=10名)

① 利用状況

()=28年度

		4月	5月	6月	7月	8月	9月	10月	11月	12月	1月	2月	3月	合計
延人数	要支援1	0	0	0	0	0	0	0	0	0	0	0	0	0
	要支援2	11	13	12	12	12	12	12	13	12	17	12	13	151
	要介護1	22	31	36	29	27	35	33	33	36	38	43	38	401
	要介護2	58	52	40	46	51	50	51	64	76	76	81	81	726
	要介護3	75	73	77	79	79	80	117	71	85	50	93	91	970
	要介護4	64	80	55	76	74	61	54	52	39	42	39	69	705
	要介護5	50	30	27	30	30	34	40	41	53	30	29	27	421
	計	280	279	247	272	273	272	307	274	301	253	297	319	3,374
1日平均利用人員		9.3	9.0	8.2	8.8	8.8	9.1	9.9	9.1	9.7	8.2	10.6	10.3	9.2
実人員	要支援1	0	0	0	0	0	0	0	0	0	0	0	0	0
	要支援2	1	1	1	1	1	1	1	1	1	2	1	1	13
	要介護1	4	6	6	4	4	5	6	5	4	6	8	6	64
	要介護2	10	8	6	6	7	7	7	7	9	8	10	8	93
	要介護3	9	8	9	9	10	8	9	8	8	7	10	10	105
	要介護4	6	6	5	6	6	6	5	5	5	4	6	6	66
	要介護5	4	4	3	3	4	4	4	4	4	4	3	3	44
	計	34	33	30	29	32	31	32	30	31	31	38	34	385

(10.1)

② 介護度別1人当り利用日数

4月から3月平均	介護度	日数	介護度		介護度		介護度		介護度	
	要支援1.2	11.6	介護度1	日数	介護度2	日数	介護度3	日数	介護度4	日数
	要介護1	6.3	要介護2	7.8	要介護3	9.2	要介護4	10.7	要介護5	9.6

(4) デイサービスセンターサンホーム (定員=33名)

① 利用状況

()=28年度

		4月	5月	6月	7月	8月	9月	10月	11月	12月	1月	2月	3月	合計
延人数	運営日数	30	31	30	31	31	30	31	30	31	31	28	31	365
	新規登録者	3	2	9	1	4	5	4	4	5	4	5	6	52
	利用登録者	92	90	85	91	90	91	96	94	97	96	92	91	-
	休止登録者	3	3	4	4	4	3	6	5	5	6	7	10	-
	利用者数	92	86	91	91	91	95	95	97	96	94	94	95	1,117
	月間利用延人員	832	808	822	872	868	815	846	835	850	825	733	786	9,892
	1日平均利用人員	27.7	26.1	27.4	28.1	28.0	27.2	27.3	27.8	27.4	26.6	26.2	25.4	27.1
実人員	要支援1	8	4	4	4	11	12	11	14	18	8	8	9	111
	要支援2	28	27	36	43	35	35	39	44	40	45	41	49	462
	要介護1	225	238	239	246	227	213	203	201	222	203	170	159	2,546
	要介護2	245	238	210	227	257	233	267	259	237	236	200	222	2,831
	要介護3	173	146	142	153	144	139	154	190	182	183	163	207	1,976
	要介護4	119	114	135	153	143	135	124	90	112	110	101	101	1,437
	要介護5	34	41	56	46	51	48	48	37	39	40	50	39	529
	要支援1	2	1	1	1	3	3	3	4	4	2	2	2	28
	要支援2	5	4	6	6	4	5	6	8	7	8	7	8	74
	要介護1	21	21	24	23	23	25	25	23	24	25	22	21	277
要介護2	25	25	24	23	25	26	27	27	26	26	27	26	307	
要介護3	20	15	16	16	16	16	17	19	20	17	19	22	213	
要介護4	17	14	16	17	17	16	16	12	14	13	14	12	178	
要介護5	4	5	5	4	4	4	4	4	3	4	4	4	49	

(27.1)

(5) 介護支援センターサンホーム

① 利用状況

前年度末現在	新規登録	ケース終了	今年度末現在
75	44	25	78

	4月	5月	6月	7月	8月	9月	10月	11月	12月	1月	2月	3月
台帳登録者数	53	54	55	58	59	60	63	66	66	67	67	69
プラン作成者数	52	52	54	55	56	60	63	65	65	65	66	69
予防プラン	10	11	13	12	11	11	10	10	10	10	9	9
認定調査	2	2	2	2	2	2	2	2	2	2	2	2

② 要介護度の分布状況

要支援1	要支援2	要介護1	要介護2	要介護3	要介護4	要介護5
2	8	19	20	12	13	4

(6) ケアハウス サンホーム 入居者の状況

平成30年3月31日現在

(1) 出身地市町村別人数

()=28年度

性別	市町村								
	三条市	燕市	見附市	新潟市	長岡市	田上町	加茂市	県外	合計
男	9	2	1	1	0	0	0	1	14
女	27	0	0	3	1	1	1	1	34
計	36	2	1	4	1	1	1	2	48

(47)

(2) 入居者の年齢構成

性別	年齢										計	平均年齢
	60~64	65~69	70~74	75~79	80~84	85~89	90~94	95~99	100~			
男	0	1	1	3	3	3	3	0	0	14	82.4(82.6)	
女	0	0	0	4	10	9	7	3	1	34	86.4(86.7)	
計	0	1	1	7	13	12	10	3	1	48	85.2(85.5)	

(3) 入居者の介護認定状況

性別	介護度		要介護					計
	要支援		1	2	3	4	5	
男	2	1	0	1	1	0	0	5
女	8	10	4	3	0	0	0	25
計	10	11	4	4	1	0	0	30

(28)

(4) 入居退居者の状況

人数	月												累計
	4	5	6	7	8	9	10	11	12	1	2	3	
月初現在数	47	47	46	48	46	46	47	47	48	49	49	49	569
中途退去者	2	1	0	2	2	0	0	1	0	0	0	1	9
新規入居者	2	0	2	0	2	1	0	2	1	0	0	0	10
月末現在数	47	46	48	46	46	47	47	48	49	49	49	48	570

(570)

(7) ヘルパーステーション サンホーム 利用者状況

(1) 給付別利用者数

()=28年度

人数	月												累計
	4	5	6	7	8	9	10	11	12	1	2	3	
介護給付	11	11	11	11	11	10	10	10	10	10	9	9	123
総合事業	9	9	10	10	10	10	11	11	11	10	10	11	122
計	20	20	21	21	21	20	21	21	21	20	19	20	245

(253)

(2) サービス別利用延数

人数	月												累計	
	4	5	6	7	8	9	10	11	12	1	2	3		
介護給付	生活援助	87	92	90	86	81	77	76	88	83	82	73	80	995
	身体介護	118	126	126	125	109	91	86	99	130	133	120	119	1,382
	複合型	4	4	5	4	4	5	10	17	17	16	14	16	116
総合事業	80	86	85	97	93	90	99	95	101	93	92	106	1,117	
法定外	52	49	47	45	48	52	33	54	55	49	43	57	584	
計	341	357	353	357	335	315	304	353	386	373	342	378	4,194	

※総合事業は、訪問介護現行相当サービスと訪問型サービスAの合算

(4,445)

(3) 介護度別利用者数

		4月	5月	6月	7月	8月	9月	10月	11月	12月	1月	2月	3月	累計
延人数	事業対象者	0	0	0	0	0	0	0	0	0	0	0	3	3
	要支援1	21	20	22	23	19	22	35	33	35	29	20	22	301
	要支援2	59	66	63	74	74	68	64	62	66	64	72	81	813
	要介護1	85	77	73	76	84	81	71	101	127	124	106	114	1,119
	要介護2	124	145	148	139	110	92	101	103	103	92	85	83	1,325
	要介護3	0	0	0	0	0	0	0	0	0	15	16	18	49
	要介護4	0	0	0	0	0	0	0	0	0	0	0	0	0
	法定外	52	49	47	45	48	52	33	54	55	49	43	57	584
	計	341	357	353	357	335	315	304	353	386	373	342	378	4,194
実人数	事業対象者	0	0	0	0	0	0	0	0	0	0	0	1	1
	要支援1	3	3	3	3	3	3	5	5	5	4	3	3	43
	要支援2	6	6	7	7	7	7	6	6	6	6	7	7	78
	要介護1	5	4	4	4	5	5	5	4	4	4	4	4	52
	要介護2	6	7	7	7	6	5	5	6	6	5	4	4	68
	要介護3	0	0	0	0	0	0	0	0	0	1	1	1	3
	要介護4	0	0	0	0	0	0	0	0	0	0	0	0	0
	法定外	6	5	4	4	4	6	5	5	7	6	6	7	65
	計	26	25	25	25	25	26	26	26	26	28	26	25	27

(302)

Ⅸ 各事業所における行事等実施状況

(1) 特別養護老人ホーム

○ボランティア受入状況

()=28年度

年	月	日	提供者名	提供内容	提供人員
H29	4	1	栃堀歌声クラブ	カラオケ	12名
		1	小林 真澄 様	お話相手・清拭たたみ等 (4・18・22・25・29日)	6名
		3	ろばた会	昔語り	2名
		18	豊愛こどもの森	職員による読み聞かせ	5名
		21	退職公務員連盟	お茶会 (25日)	2名
		27	サヨ美容室	利用者様のメイク・マッサージ等	2名
		5	2	ろばた会	昔語り
	3		小林 真澄 様	お話相手・清拭たたみ等 (5・10・12・17・19・24・26・31日)	9名
	9		芳香菴草園ひまわり組	芋の苗植え	31名
	10		栃尾手話サークル	手話	2名
	11		サヨ美容室	利用者様のメイク・マッサージ等 (25日)	6名
	16		豊愛こどもの森	職員による読み聞かせ	5名
	17		さざんか会	お話相手・清拭たたみ等	1名
	19		おたまじゃくしの会	歌披露	8名
	22		退職公務員連盟	お茶会 (30日)	2名
	6		2	小林 真澄 様	お話相手・清拭たたみ等 (7・9・14・16・21・23・28・30日)
		4	坂井 進 様	カラオケ	1名
		7	ろばた会	昔語り	2名
		9	サヨ美容室	利用者様のメイク・マッサージ等 (22日)	5名
		14	栃尾手話サークル	手話	2名
		17	矢車草の会	車椅子ダンス	8名
		20	豊愛こどもの森	職員による読み聞かせ	4名
		20	退職公務員連盟	お茶会	1名
		21	さざんか会	お話相手・清拭たたみ等	1名
		7	5	小林 真澄 様	お話相手・清拭たたみ等 (7・12・14・19・26・28日)
	6		ろばた会	昔語り	2名
	11		サヨ美容室	利用者様のメイク・マッサージ等 (27日)	6名
	13		芳香菴草園ひまわり組	お買い物ツアー	15名
	14		芳香菴草園ひまわり組	お買い物ツアー	15名
	18		豊愛こどもの森	職員による読み聞かせ	4名
19	さざんか会		お話相手・清拭たたみ等	1名	
20	芳香菴草園さくら組		芋ほり	30名	
26	退職公務員連盟		お茶会	2名	
8	2		小林 真澄 様	お話相手・清拭たたみ等 (4・9・11・18・23・25・30日)	9名
	4	ろばた会	昔語り	2名	
	6	はぐるまの会	納涼祭にて利用者様介助	4名	
		愛のはがき運動グループ	納涼祭にて利用者様介助	4名	
		りんごの会	納涼祭にて利用者様介助	2名	
		正調栃尾甚句保存会	納涼祭にて民謡披露	10名	
		栃尾高校野球部	納涼祭にて会場ボランティア	11名	
		職員家族	納涼祭にて会場ボランティア	1名	
		さつき会	納涼祭にて民謡・踊り披露	8名	
		さざんか会	納涼祭にて利用者様介助	8名	
		栃尾手話サークル	納涼祭にて利用者様介助	5名	
		ろばた会	納涼祭にて利用者様介助	3名	
	9	サヨ美容室	利用者様のメイク・マッサージ等 (24日)	5名	
	20	坂井 進 様	カラオケ	1名	
24	退職公務員連盟	お茶会	1名		
9	1	小林 真澄 様	お話相手・清拭たたみ等 (6・8・13・15・20・22・27・29日)	9名	
	4	ろばた会	昔語り	2名	
	14	サヨ美容室	利用者様のメイク・マッサージ等 (28日)	5名	
	16	渋谷 節子 様	腹話術(敬老会)	1名	
	16	ろばた会	昔語り・寸劇(敬老会)	6名	
	19	豊愛こどもの森	職員による読み聞かせ	6名	
	20	さざんか会	お話相手・清拭たたみ等	2名	
	22	退職公務員連盟	お茶会 (26日)	2名	
	30	栃尾手話サークル	手話	2名	

H29	10	3	ろばた会	昔語り		2名		
		4	小林 真澄 様	お話相手・清拭たたみ等	(6・11・13・18・20・25日)	7名		
		5	学童保育	芋掘り		25名		
		5	芳香野草園ひまわり組	芋掘り		30名		
		9	坂井 進 様	カラオケ		1名		
		11	いなほボランティア	舞踊披露		10名		
		13	土田 久江 様	お話相手・利用者様介助	(16・18・23日)	4名		
		13	サヨ美容室	利用者様のメイク・マッサージ等	(26日)	5名		
		15	りんごの会	歌・踊り・寸劇披露		11名		
		17	豊愛こどもの森	職員による読み聞かせ		4名		
		18	さざんか会	お話相手・清拭たたみ等		2名		
		23	退職公務員連盟	お茶会	(26日)	2名		
		23	愛のはがき運動グループ	お話相手・手遊び等		5名		
		11	1	小林 真澄 様	お話相手・清拭たたみ等	(3・8・15・17・22・24・29日)	8名	
	1		芳香野草園さくら組	歌・踊り披露		30名		
	1		ろばた会	昔語り		2名		
	1		土田 久江 様	お話相手・利用者様介助	(10・13・15日)	4名		
	12		栃尾手話サークル	手話		1名		
	14		サヨ美容室	利用者様のメイク・マッサージ等		3名		
	15		東小学校3年生	利用者様との触れ合い		40名		
	15		さざんか会	お話相手・清拭たたみ等		2名		
	21		退職公務員連盟	お茶会	(28日)	2名		
	21		豊愛こどもの森	職員による読み聞かせ		6名		
	29		東小学校3年生	利用者様との触れ合い		19名		
	12	1	小林 真澄 様	お話相手・清拭たたみ等	(6・8・13・15・22・27・29日)	8名		
		1	栃尾手話サークル	手話		4名		
		1	東小学校3年生	利用者様との触れ合い		21名		
		7	ろばた会	昔語り		2名		
		9	坂井 進 様	カラオケ		1名		
		13	サヨ美容室	利用者様のメイク・マッサージ等	(28日)	5名		
		13	東小学校3年生	利用者様との触れ合い		19名		
		15	東小学校3年生	利用者様との触れ合い		21名		
		19	豊愛こどもの森	職員による読み聞かせ		5名		
		20	退職公務員連盟	お茶会		1名		
		20	さざんか会	お話相手・清拭たたみ等		2名		
		31	猪口 明美 様	新年の生け花披露		1名		
		H30	1	2	みやあらく団	館内チンドン巡り		1名
				3	小林 真澄 様	お話相手・清拭たたみ等	(5・10・12・17・19・24・26日)	8名
				16	豊愛こどもの森	職員による読み聞かせ		4名
	26			退職公務員連盟	お茶会		1名	
	2		5	ろばた会	昔語り		2名	
			7	小林 真澄 様	お話相手・清拭たたみ等	(9・14・16・21・23日)	6名	
			9	サヨ美容室	利用者様のメイク・マッサージ等	(22日)	5名	
			12	坂井 進 様	カラオケ		1名	
			16	たんぽぽ演芸サークル	歌・踊り披露		6名	
			20	退職公務員連盟	お茶会		1名	
			21	さざんか会	お話相手・清拭たたみ等		2名	
3	20		豊愛こどもの森	職員による読み聞かせ		4名		
	21		小林 真澄 様	お話相手・清拭たたみ等	(23・28・30日)	4名		
	21		さざんか会	お話相手・清拭たたみ等		2名		
	22		サヨ美容室	利用者様のメイク・マッサージ等		2名		
	22		退職公務員連盟	お茶会		1名		
	24		坂井 進 様	カラオケ		1名		
			個人		6人(2人)	107名 (104名)		
		団体		22団体(20団体)	578名 (393名)			
		合計		195日(135日)	685名 (497名)			

(1)特別養護老人ホームサンホーム

○行事実施報告

年	月	日	行事名	行事内容	参加者数	
H29	4	5	調理レク	山菜ごはん、ふきのとうの天ぷら	3階 守門妙高ユニット	18名
		24	お花見	栃尾菅畑グラウンド	1階 弥彦ユニット 2階 全体	14名
	5	7	調理レク	たご焼き	3階妙高ユニット	10名
		8	外出ツアー(8・15・22)	見附イングリッシュガーデン	1階 弥彦ユニット 2階 全体	31名
		17	ドライブ	市内	3階守門ユニット	4名
	6	18	外食レク	一作	3階粟弥ユニット	6名
		12	外食ツアー(12・19・26)	一作・天祥・里味	1階 弥彦ユニット 2階 全体	32名
		16	外食レク	道の駅おりなす	3階妙高ユニット	4名
		18	ドライブ	ハイブ長岡	3階粟ユニット	2名
		18	腸れレク	フルーツゼリー	3階弥彦ユニット	8名
		21	外食レク	はま寿司	3階守門ユニット	5名
	7	7	買い物ツアー(7・14・21)	原信・しまむら・プラント5	1階 弥彦ユニット 2階 全体	31名
		7	七夕まつり	催し物	3階守門ユニット	10名
		9	七夕会	催し物	3階妙高ユニット	10名
		23	お楽しみ会	催し物	3階粟ユニット	10名
		30	調理レク	ケーキ	3階弥彦ユニット	8名
	8	9	納涼祭	盆踊りお囃子、太鼓、ゲーム、屋台	全体	89名
	9	19	敬老会	ボランティア踊り	全体	86名
	10	4	外出レク	道の駅おりなす	3階妙高ユニット	6名
		16	紅葉ツアー(16・23・30)	秋葉公園・栃堀ダム	1階 弥彦ユニット 2階 全体	15名
		16	ドライブ	市内	3階弥彦ユニット	7名
		17	子どもに会いに行く	てくてく	3階粟ユニット	3名
		20	調理レク	たご焼き	3階守門ユニット	10名
	11	25	運動会	パン食い、玉入れ、大玉送り、応援合戦	1階 弥彦ユニット 2階 全体	50名
		26	運動会	パン食い、玉入れ、大玉送り、応援合戦	3階 全体	40名
	12	24	クリスマス会	催し物、プレゼント	3階粟弥ユニット	20名
		25	クリスマス会	職員演奏会	1階 弥彦ユニット 2階 全体	44名
25		クリスマス会	催し物、プレゼント	3階守門ユニット	20名	
H30	1	14	新年会	餅つき、抽選会	1階 弥彦ユニット 2階 全体	50名
		21	新年会	餅つき、獅子舞、二人羽織	3階 全体	40名
	2	3	節分会	職員寸劇・豆まき、記念撮影	1階 弥彦ユニット 2階 全体	48名
		3	節分会	催し物、豆まき	3階守門ユニット	20名
		4	節分会	催し物、豆まき	3階粟弥ユニット	20名
	3	25	カラオケ大会	カラオケ	3階粟弥ユニット	20名
		26	ふれあい喫茶	おやつバイキング(茶話会)	1階 弥彦ユニット 2階 全体	48名
		26	ひな人形と記念撮影	写真撮影	3階守門ユニット	10名

(2) デイサービスセンターサンホーム

○行事実施報告

年	月	日	行事名	行事内容	参加者数
H29	4	8	調理レク	さくらフルーチェ	29名
		15	花見	長岡市藤沢桜並木	9名
	5	7	調理レク	ここのぼりロール	17名
		19	外出レク	農村レストラン菅畑と栃堀ダムドライブ	9名
	6	5	外出レク	はま寿司 & なじらーて買い物	10名
		12	調理レク	フレンチトースト	24名
		13	運動会	ショートステイと合同運動会	25名
	7	11	外出レク	越後丘陵公園	4名
		18	調理レク	七夕ゼリー	33名
		19	そうめん流し		27名
	8	10	夏祭り	デイフロアにてゲームや飲食	30名
		16	調理レク	バナナフルーチェ	30名
		23	外出レク	柏崎フィッシャーマンズクラブ	8名
	9	7	調理レク	三食じゃが団子	31名
		20	敬老会	長寿の方の表彰式と余興(職員による劇)	27名
		28	外出レク	栃尾美術館とクスリのアオキで買い物	7名
	10	20	調理レク	かぼちゃきんつば	27名
		27	外出レク	寺泊ホテル飛鳥(外食)と弥彦もみじ谷	9名
	11	1	文化祭	作品展(1日~31日)	
		12	外出レク	栃尾美術館	6名
18		調理レク	さつま芋のスイートポテト	28名	
12	17	調理レク	しらすと桜えびのせんべい	23名	
	25	クリスマス会	キャンドルライト作成とおやつバイキング	23名	
H30	1	12	新年会	ビンゴ大会	26名
		15	調理レク	バナナオムレット	27名
	2	3	節分会	節分ゲーム	25名
		13	調理レク	チョコレートフォンデュ	25名
	3	3	ひな祭り会	ひな祭りレク	24名
		14	調理レク	ムース雛	27名

(3) グループホーム サンホーム

○行事実施報告

年	月	日	行事名	行事内容	参加者数	
H29	4	7	誕生会【1名】	バースディケーキ・プレゼント・色紙	1Fフロア【合同】	9名
		17	お花見【17, 21】	水道山・悠久山公園を巡る	1F・2F合同	11名
	6	13	外食ツアー【13, 16, 21】	かつぱ寿司・一作・アピタにて家族と食事を楽しむ	1F・2F合同	16名
	7	10	誕生会【4名】	バースディケーキ・プレゼント・色紙	2Fフロア【合同】	18名
		11	ドライブツアー【11, 19, 21】	歴史博物館見学・千秋ふるさとの森散策	1F・2F合同	18名
	8	6	納涼祭	暑さを忘れ、家族と楽しいひとときを過ごす	1F・2F合同	16名
		14	誕生会【3名】	バースディケーキ・プレゼント・色紙	1Fフロア【合同】	16名
		27	花火鑑賞会	家族と栃尾花火を楽しむ	1F・2F合同	13名
	9	16	敬老会	高齢者を敬い、家族と長寿のお祝いをする	1、2Fフロア【合同】	16名
		23	誕生会【1名】	バースディケーキ・プレゼント・色紙	1Fフロア【合同】	17名
	10	12	紅葉狩り【12, 16, 19】	八木鼻・しらすぎ公園・赤谷方面へドライブ	1F・2F合同	18名
		20	誕生会【4名】	バースディケーキ・プレゼント・色紙	2Fフロア【合同】	18名
	11	13	運動会	紅白対抗にて競技3種目	2Fフロア【合同】	18名
		20	誕生会【1名】	バースディケーキ・プレゼント・色紙	1Fフロア【合同】	18名
	12	17	クリスマス会	クリスマスを家族と共に楽しむ	2Fフロア【合同】	18名
	H30	1	12	誕生会【1名】	バースディケーキ・プレゼント・色紙	2Fフロア【合同】
17			新年餅つき会	餅つきを行い新年を祝う	1Fフロア【合同】	17名
2		3	節分・豆まき	季節の行事を楽しむ	1Fフロア【合同】	18名
3		17	甘味会	手作りおやつで家族と一緒に楽しいひと時を過ごす	1F・2Fフロア【合同】	18名

(4)ケアハウスサンホーム

○クラブ活動状況

()=28年度

年	月	日	講師名	内容	実施日	実施回数	延参加数
H29	4	1~	入居者自主運営	カラオケ同好会	毎週水、土曜日	112回	563名 (111回) (537名)

○介護予防教室

H29	4	25~	石田三枝子 ほか	3B体操	毎月第4月曜日	11回	274名
-----	---	-----	----------	------	---------	-----	------

※8月は講師の都合によりお休み

○ボランティア受入状況

年度	月	日	個人・団体名	内 容	提供人員		
H29	5	5	個人	お茶会お点前	子供の日の行事の一環として	1名	
		7	白瀬会	民謡披露		5名	
		28	個人	ハーモニカ披露		1名	
	7	30	個人	昭和歌謡披露		1名	
		8	12	個人		昭和歌謡披露	1名
			20	吟扇会		新舞踊披露	6名
			25	メガネスーパー		メガネの洗浄・修理	3名
	9	27	個人	尺八・琴披露		1名	
		2	個人	ハーモニカ披露		1名	
		10	個人	昭和歌謡披露		1名	
		17	おけさ会あやめ会	民謡披露		敬老会行事の一環として	13名
		28	嵐南小学校6年生	歌の披露と交流会			20名
	10	18	聖母こども園年長組	歌の披露とさつま芋掘り		24名	
		26	嵐南小学校6年生	歌の披露と交流会		20名	
		11	8	個人		二胡・ピアノ披露	
	24		個人	秋のお茶会お点前	1名		
	26		個人	ハーモニカ披露	1名		
	12	17	個人	昭和歌謡披露		1名	
		20	個人	門松作り		2名	
		H30	1	3		ニシカワバンド	歌謡曲披露
25	個人		昭和歌謡披露	1名			
2	18		個人	ハーモニカ披露	1名		
3	25	吟扇会	新舞踊披露		6名		
	2	メガネスーパー	メガネの洗浄・修理 手品の披露		3名		
	19	本成寺中学校吹奏楽部	合唱、演奏披露		30名		
	26	三条高校書道部	書道パフォーマンス披露		12名		
					個人	14(14)	(22名)
					団体	12団体(10団体)	(139名)
					合計		(161名)

○清掃ボランティア

H29	4	4~	大橋 千代松	館内清掃	毎週火、木曜日	72回	1名
-----	---	----	--------	------	---------	-----	----

○足裏マッサージ

H29	5	17~	木村久美子	足裏マッサージ	隔月第3水曜日	6回	1名
-----	---	-----	-------	---------	---------	----	----

○行事関係

()=28年度

年	月	日	行事名	行事内容	延参加者数	
H29	4		喫茶店(火・土)	喫茶を楽しみながら交流タイム	112名	
			歌声喫茶店(木)	喫茶で好きな歌謡をうたって心の交流タイム	60名	
			お手伝い(月)	手指を使った行事のお手伝い	19名	
		8	東新保地区クリーン作戦	東新保の神社と公園の清掃活動	2名	
		14	誕生会	花束/バースデイカード贈呈	36名	
	5	20	4月薬湯	さくら湯	42名	
		25	無料プチデザートデイ	喫茶とデザートを楽しみながら交流タイム	抹茶エクレア	26名
			喫茶店(火・土)	喫茶を楽しみながら交流タイム	144名	
			歌声喫茶店(木)	喫茶で好きな歌謡をうたって心の交流タイム	59名	
			お手伝い(月)	畑の植付けと手指を使った行事のお手伝い	23名	
	6	1	花見旅行	雨天の為花は見ず寺泊「日本海」と魚のアメ横散歩	20名	
		15	誕生会	花束/バースデイカード贈呈	37名	
		19	5月薬湯	ひのき湯	44名	
		23	無料プチデザートデイ	喫茶とデザートを楽しみながら交流タイム	ふあふあスフレ	26名
		31	手芸教室	希望の手芸を選択し、作品づくり	22名	
	7		喫茶店(火・土)	喫茶を楽しみながら交流タイム	128名	
			歌声喫茶店(木)	喫茶で好きな歌謡をうたって心の交流タイム	75名	
			お手伝い(月)	苺狩りと花植え、手指を使った行事のお手伝い	17名	
			体操強化月間(1ヶ月)	強化月間として1日2回の体操を促し介護予防	1,189名	
		5	6月薬湯	菖蒲湯	42名	
	8	5,14	手芸教室	希望の手芸を選択し、作品づくり	44名	
		15	誕生会	花束/バースデイカード贈呈	37名	
		28	カラオケ女子会	女性限定のカラオケ会	18名	
		27	無料プチデザートデイ	喫茶とデザートを楽しみながら交流タイム	あんみつ	29名
			喫茶店(火・土)	喫茶を楽しみながら交流タイム	128名	
9		歌声喫茶店(木)	喫茶で好きな歌謡をうたって心の交流タイム	56名		
		お手伝い(月)	夏野菜収穫と花植え、手指を使った行事お手伝い	32名		
	10	外食ツアー	地元の魚屋食堂で魚料理を堪能	13名		
	14	カラオケ男子会	男性限定のカラオケ会	8名		
	14	誕生会・体操強化月間表彰式	花束/バースデイカード贈呈、表彰者20名	39名		
	20	7月薬湯	ラベンダー湯	42名		
	21	書道教室	夏から連想する書道の楽しみ方	17名		
25	無料プチデザート	喫茶とデザートを楽しみながら交流タイム	わらび餅	28名		

年	月	日	行事名	行事内容	延参加者数
H29	8		喫茶店(火・土)	喫茶を楽しみながら交流タイム	127名
			歌声喫茶店(木)	喫茶で好きな歌謡をうたって心の交流タイム	74名
			お手伝い(月)	夏野菜収穫と花植え、手指を使った行事手伝い	51名
		5	夏祭り花火	畑の収穫を味わいながら花火鑑賞	36名
		11	誕生会	花束バースディカード贈呈	38名
		11	スイカ割り	畑で採れたスイカでスイカ割り	35名
		17	8月薬湯	クール湯	40名
		22	無料プチデザートデイ	喫茶とデザートを楽しみながら交流タイム	水まんじゅう 29名
	9		喫茶店(火・土)	喫茶を楽しみながら交流タイム	125名
			歌声喫茶店(木)	喫茶で好きな歌謡をうたって心の交流タイム	57名
			お手伝い(月)	手指を使った行事手伝い	15名
		9	東新保地区クリーン作戦	東新保の神社と公園の清掃活動	3名
		15	誕生会	花束バースディカード贈呈	39名
		17	9月薬湯	にこり湯	41名
		18	敬老会	三糸市と施設からの敬老記念品贈呈式	44名
		27	手芸教室	希望の手芸を選択し、作品づくり	20名
		26	無料プチデザートデイ	喫茶とデザートを楽しみながら交流タイム	コーヒーゼリー 28名
		10		喫茶店(火・土)	喫茶を楽しみながら交流タイム
			歌声喫茶店(木)	喫茶で好きな歌謡をうたって心の交流タイム	55名
			お手伝い(月)	芋収穫と、手指を使った行事手伝い	37名
			体操強化月間(1ヶ月)	強化月間として1日2回の体操を促し介護予防	1440名
	1		東新保地区大運動会	地域の運動会と一緒に種目、応援に参加	10名
	5		交通安全教室	三条警察から交通安全の講話を聴く	35名
	11		秋のお食事会	新潟市せんべい王国、月岡温泉「ひさご荘」	17名
	6,13		手芸教室	希望の手芸を選択し、作品づくり	40名
	13		誕生会	花束バースディカード贈呈	37名
20	10月薬湯		ローズ湯・松花堂弁当	43名	
25	無料プチデザートデイ		喫茶とデザートを楽しみながら交流タイム	栗どら名月 29名	
11			喫茶店(火・土)	喫茶を楽しみながら交流タイム	97名
			歌声喫茶店(木)	喫茶で好きな歌謡をうたって心の交流タイム	74名
		お手伝い(月)	花植え、手指を使った行事手伝い	31名	
	3,4,5	作品展	入居者、職員等の作品を展示	陽だまりルーム 45名	
	14	楽しくピンポン会	ピンポンを入居者、職員で楽しく行う	1階ホール 16名	
	15	誕生会・体操強化月間表彰式	花束バースディカード贈呈、表彰者23名	35名	
	16	11月薬湯	ジャズミン湯	40名	
	28	無料プチデザートデイ	喫茶とデザートを楽しみながら交流タイム	もみじまんじゅう 29名	
	29	そば打ち	そば打ち体験	35名	
	12		喫茶店(火・土)	喫茶を楽しみながら交流タイム	126名
		歌声喫茶店(木)	喫茶で好きな歌謡をうたって心の交流タイム	57名	
		お手伝い(月)	手指を使った行事の手伝い	17名	
15		誕生会	花束バースディカード贈呈	40名	
15		12月薬湯	柚子湯	42名	
18		年末大清掃	入居者と職員で施設の年末大掃除、茶話会	41名	
26		無料プチデザートデイ	喫茶とデザートを楽しみながら交流タイム	みたらし団子 29名	
H30		1		喫茶店(火・土)	喫茶を楽しみながら交流タイム
			歌声喫茶店(木)	喫茶で好きな歌謡をうたって心の交流タイム	55名
			お手伝い(月)	手指を使った行事の手伝い	24名
	1,18		1月薬湯	1/1 森の香り湯、1/18 とうがらし湯	43名
	3		新年会	餅つき・獅子舞・会食・歌謡曲披露	ニシカワバンド 45名
	10		ラーメンツアー	地元のラーメン屋さんであつあつの美味しさを堪能	12名
	15		誕生会	花束バースディカード贈呈	35名
	19		新春書き初め大会	入居者から書き初めをとおして新春を楽しむ	16名
	23	無料プチデザートデイ	喫茶とデザートを楽しみながら交流タイム	チョコレートエクレア 31名	
	2		喫茶店(火・土)	喫茶を楽しみながら交流タイム	113名
			歌声喫茶店(木)	喫茶で好きな歌謡をうたって心の交流タイム	57名
			お手伝い(月)	手指を使った行事の手伝い	25名
			体操強化月間(1ヶ月)	強化月間として1日2回の体操を促し介護予防	1,139名
		2	節分	豆まき、鬼退治演劇	36名
		15	誕生会	花束バースディカード贈呈	39名
15		2月薬湯	生姜湯・松花堂弁当	41名	
19	ブリ解体ショー	目の前でブリを解体し、昼食にブリしゃぶを味わう	28名		
27	無料プチデザートデイ	喫茶とデザートを楽しみながら交流タイム	いちご大福 32名		
3		喫茶店(火・土)	喫茶を楽しみながら交流タイム	127名	
		歌声喫茶店(木)	喫茶で好きな歌謡をうたって心の交流タイム	72名	
		お手伝い(月)	手指を使った行事の手伝い	29名	
	5	楽しくピンポン会	ピンポンを入居者、職員で楽しく行う	1階ホール 18名	
	15	誕生会・体操強化月間表彰式	花束バースディカード贈呈、表彰者21名	39名	
	15	3月薬湯	レモン湯	42名	
	27	無料プチデザートデイ	喫茶とデザートを楽しみながら交流タイム	さくら餅 27名	

○その他

毎日朝夕2回 介護予防 テレビ体操
 毎週水曜日又は金曜日 ビデオ鑑賞会
 偶数月第一水曜日 運営懇談会(各階入居者代表との懇談会)
 毎月第2,4水曜日(4月～11月まで) 移動図書館

事故発生状況について

～「事故報告書」及び「ヒヤリ・ハット報告書」の発生状況～

1 利用者の事故発生(事故報告書提出)状況(特養、ショート、デイ、グループホーム、ケアハウス、ヘルパーステーション)

平成29年度の事故集計結果では全体で 77 件 の事故が発生しています。

サンホームにおける介護事故の定義は【介護従事者の過誤・過失の有無を問わず、介護の全過程で発生する身体的被害、精神的被害、無断離園、誤薬】としているが、事故報告書として挙げる身体的被害は受診に至ったケースのみとし、他はヒヤリ・ハット記録にて報告としています。

～事故類型別～

()=28 年度

区 分		転倒	転落	離園	骨折	誤薬 薬関係	外傷性 出血	火傷	異食 誤飲	誤嚥 窒息	紛失 破損	その他	合計
1階	弥彦山	0	0	0	1	1	0	0	0	0	0	0	2
ショート	粟が岳	1	0	0	1	21	0	0	0	0	2	1	26
2階	弥彦山	0	0	0	0	2	0	0	0	0	1	0	3
	粟が岳	0	0	0	0	0	0	0	0	0	0	0	0
	守門岳	0	0	0	0	1	0	0	0	0	0	0	1
	妙高山	0	0	0	2	1	0	0	0	0	0	0	3
3階	弥彦山	0	0	0	1	2	0	0	0	0	0	0	3
	粟が岳	0	0	0	0	1	0	0	0	0	0	1	2
	守門岳	1	0	0	1	1	0	0	0	0	0	2	5
	妙高山	1	0	0	0	0	0	0	0	0	0	1	2
特養看護		0	0	0	0	6	0	0	0	0	0	0	6
デイサービス		5	1	0	0	3	0	0	0	0	0	0	9
グループ ホーム	さくら	1	1	1	0	6	0	0	0	0	0	0	9
	ひまわり	2	0	1	0	3	0	0	0	0	0	0	6
ケアハウス		0	0	0	0	0	0	0	0	0	0	0	0
ヘルパーステーション		0	0	0	0	0	0	0	0	0	0	0	0
計		11	2	2	6	47	0	0	0	0	3	5	77

合計(52)

～事故発生場所別～

区 分		居室	トイレ	共同ス ペース	廊下	屋外	浴室・脱衣場	その他	合 計
1階	弥彦山	1	0	1	0	0	0	0	2
ショート	粟が岳	5	1	17	0	0	0	3	26
2階	弥彦山	2	0	1	0	0	0	0	3
	粟が岳	0	0	0	0	0	0	0	0
	守門岳	0	0	1	0	0	0	0	1
	妙高山	1	0	1	0	0	1	0	3
3階	弥彦山	1	0	2	0	0	0	0	3
	粟が岳	1	0	1	0	0	0	0	2
	守門岳	2	0	2	0	0	0	1	5
	妙高山	1	1	0	0	0	0	0	2
特養看護		0	0	4	0	0	0	2	6
デイサービス		0	0	4	0	0	1	4	9
グループ ホーム	さくら	0	0	4	0	1	0	0	9
	ひまわり	1	0	3	0	0	0	0	6
ケアハウス		0	0	0	0	0	0	0	0
ヘルパーステーション		0	0	0	0	0	0	0	0
合 計		15	2	41	0	1	2	10	77

～県、市へ報告した事故～

施設区分	発生年月日	年齢	性別	傷病名	備考
特養	H29.4.27	103	女	急性硬膜下血腫	経過観察のため入院
特養	H29.5.9	88	女	—	誤薬による報告
特養	H29.5.25	84	女	—	誤薬による報告
特養	H29.11.11	81	女	—	誤薬による報告
特養	H29.11.29	95	女	右大腿骨転子部骨折	手術の為入院
特養	H29.12.5	99	女	—	誤薬による報告
特養	H29.12.5	83	男	右大腿部痛	再診にても異状なし
特養	H29.12.10	89	女	—	誤薬による報告
特養	H30.1.10	87	男	—	誤薬による報告
特養	H30.1.11	88	女	—	誤薬による報告
特養	H30.1.24	90	女	右上腕骨近位部骨折	保存療法
特養	H30.2.8	87	女	左大腿骨頸部骨折	保存療法
特養	H30.3.16	89	女	右大腿骨転子部骨折	手術の為入院
特養	H30.3.17	87	女	右下腿脆弱性骨折	保存療法
SS	H29.8.23	92	女	—	誤薬による報告
SS	H29.10.19	95	女	恥骨骨折	保存療法
SS	H29.10.25	76	女	—	誤薬による報告
SS	H30.1.15	93	女	転倒による後頭部痛	1～3 か月経過観察。症状あれば再診指示あり
SS	H30.2.10	93	男	—	誤薬による報告
SS	H30.3.10	89	男	—	誤薬による報告
DS	H30.2.3	82	女	—	誤薬による報告
DS	H30.2.9	86	女	転倒による腰痛	再診なし
DS	H.30.3.27	84	男	—	誤薬による報告
GH	H29.7.1	77	女	—	誤薬による報告
GH	H 29.10.29	91	女	—	誤薬による報告
GH	H29.12.4	86	女	頭部打撲	再診なし
GH	H29.12.6	100	女	転倒による腰痛 背部打撲	再診なし

※誤薬: 15 件

2 「ヒヤリ・ハット報告書」の発生状況の分析

H29年度のヒヤリ・ハット集計結果では、全体で、325件のヒヤリ・ハットが発生しています。

「ヒヤリ・ハット報告書」とは、受診(事故報告書提出)には至らないが、看護職員により、軽微な医療処置を要したり、その名の通り、日々の業務の中でヒヤリとしたり、はつとした事例を、全職員の情報共有に
するために使われている報告書です。

『些細なこと、少しでも気づいたことがあったら、どんどん書いて、情報を共有し、よりよいケアを推進する
為の道具にしよう』と「ヒヤリ・ハット報告書」を書くことを推奨してきました。これからも職員の「気づき」
を大事にしなが、安全で安心でより良いケアを提供できるように、取り組んでいきたいと考えています。

～「ヒヤリ・ハット」類型別～

()=28年度

区 分		転倒	転落	打撲 腫れ	出血 切傷	内出血	表皮 剥離	異食	その他	合計
1階	弥彦山	0	4	0	1	8	1	0	1	15
ショート	栗が岳	0	0	1	3	0	2	1	41	48
2階	弥彦山	4	2	0	1	1	0	2	4	14
	栗が岳	2	0	0	2	7	0	3	7	21
	守門岳	1	5	0	3	15	1	0	9	34
	妙高山	0	5	0	1	5	2	0	13	26
3階	弥彦山	0	1	1	3	7	1	0	1	14
	栗が岳	1	4	0	4	8	5	0	2	24
	守門岳	9	1	0	0	3	6	0	8	27
	妙高山	2	1	0	0	7	0	0	1	11
デイサービス		6	1	0	2	0	0	4	49	62
グループ ホーム	さくら	0	0	2	1	0	1	1	4	8
	ひまわり	4	1	0	3	1	0	0	6	15
ケアハウス		3	0	0	0	0	0	0	0	3
ヘルパーステーション		2	0	0	0	0	0	0	1	3
計		34	25	4	24	62	18	11	147	325

(408)

◆その他の内訳(多かったものを抜粋)

()内は件数

<特養>

- ① 独歩・端座位等、転倒の恐れ(22)
- ② フォーレ抜去(9)

<デイサービス>

- ① 忘れ物(23)
- ② 転倒(6)

<ショート>

- ① 忘れ物(9)
- ② 転倒の恐れ(7)

<グループホーム>

- ① 転落の恐れ(4)

職員に対する苦情等の処理状況

平成29年度の苦情受付書にて処理した苦情は6件です。昨年度は、基準に関することやルールの一貫が図れていなかったことが原因とみられる内容がありました。基準やルールは、現状に適應する内容であるかどうか定期的に見直し、且つ、全職員に周知、徹底を図ることが重要であると考えます。

① 苦情申出人内訳

()=28年度

事業分野別	申出人					合計
	ご利用者	ご家族	代理人	職員	その他	
特養	0	2	0	0	0	2
ショートステイ	0	1	0	0	0	1
デイサービスセンター	0	2	0	0	1	3
グループホーム	0	0	0	0	0	0
ケアハウス	1	0	0	0	0	1
ヘルパーステーション	0	0	0	0	0	0
合計	1	5	0	0	1	7(5)

② 苦情内訳

事業分野別	内 容					合計
	職員対応 (態度)	サービスの 質や量	説明 情報提供	事故	その他	
特養	0	0	1	0	1	2
ショートステイ	0	0	0	0	1	1
デイサービスセンター	2	0	0	0	1	3
グループホーム	0	0	0	0	0	0
ケアハウス	0	0	0	0	1	1
ヘルパーステーション	0	0	0	0	0	0
合計	2	0	1	0	4	7

③ 苦情解決状況

事業分野別	解決状況					合計
	相談・助言	対応方法見 直し	職員 指導・教育	説明	その他	
特養	0	1	0	1	0	2
ショートステイ	0	1	0	0	0	1
デイサービスセンター	0	1	1	0	1	3
グループホーム	0	0	0	0	0	0
ケアハウス	0	0	0	0	1	1
ヘルパーステーション	0	0	0	0	0	0
合計	0	3	1	1	2	7

※平成29年度 介護相談員派遣状況

年	月	日	部署	講評・意見の内容
H29	6	13	シヨート	<ul style="list-style-type: none"> ・職員さんがホットプレートで焼いた、ミニどら焼きがお茶の時間に出されました。 ・「ここではたまに手作りのおやつを出していただきます。今日のどら焼きもおいしいです。」 ・ご利用者はお茶をいただいたあと、近くの席の方とお話をされていました。お話が盛り上がり、離れた席の方ともお話をされていました。 ・職員さんは耳の聞こえづらいいご利用者さんにどんな話をしているのか伝えたり、別の話題を提供したりと丁寧に対応されていました。
			グループ	<ul style="list-style-type: none"> ・1・2階3名ずつのご利用者が、外食へお出かけでした。 ・おいしそうな昼食が準備されていました。「熱くておいしいうちに食べてもらいたくて。」と話されており、ご利用者のことをよく考えてくださっているのが感じられました。
	9	21	デイ	<ul style="list-style-type: none"> ・午後の活動では、グループに分かれて口腔体操・体操・作業・機能訓練をやっていきます。どこに入るかはDSのほうで割り振りを行なっているようで決まっています。 ・まだ利用して日が浅いです。全体的な雰囲気として温かい。職員は1人ずつをよく見ていて必要な時は手助けをしてくれます。 ・入浴の待ち時間や入浴後ご利用者はじっと静かにされていました。 開いている時間を活用して塗り絵等があればよいのではないのでしょうか？
			グループ	<ul style="list-style-type: none"> ・聴覚障害のあるご利用者と手話で会話をしました。初回の訪問ではほかの人とコミュニケーションが難しく、独りぼっち・さみしいと言われていましたが、今回はご利用者の輪に入り、穏やかな表情をされていました。 手話の学習方法について聞かれたため、職員さんへアドバイスをしました。
	12	7	シヨート	<ul style="list-style-type: none"> ・今朝、一番風呂へ入れてもらいました。脱衣所や浴室は温めてあるのですが、まだ寒かったです。
			グループ	<ul style="list-style-type: none"> ・ご利用者さんは職員の声掛けで、食事の盛り付けを手伝われている方や洗濯物を干されている方、職員さんと歩行をされている方とそれぞれにできることをゆっくりとやっておられました。 ・聴覚に障害のあるご利用者さんは隣の席の方に手話やジェスチャーで活発に話しかけられており、笑顔がたくさん見られ、リラックスした明るい表情で過ごされていました。
H30	3	12	デイ	インフルエンザ発症中のため中止する。
		グループ	インフルエンザ発症中のため中止する。	