

特別養護老人ホーム  
ヘルパーステーション  
居宅介護支援事業所

さかえの里

障害者支援施設  
相談支援センター

心和園

小規模多機能型居宅介護

あっとホーム和楽

地域密着型特別養護老人ホーム  
デイサービスセンター

第二さかえの里

さかえの里デイサービスセンター

三条市地域包括支援センター栄

三条市老人福祉センター栄寿荘

社会福祉法人

さかえ福祉会

あ ゆ み

さ か え 福 社 会 の あ ゆ み

平成 9年 8月	社会福祉法人さかえ福祉会設立認可
平成 11年 4月	特別養護老人ホーム さかえの里 開所
	身体障害者療護施設 心和園 開所
	在宅介護支援センター さかえの里 開所
	ヘルパーステーション さかえの里 開所
平成 12年 4月	指定居宅介護支援事業所 開所
	介護保険関連事業所指定
平成 15年 4月	支援費関連事業所指定
平成 15年 12月	支援費関連事業所認可（知的障害居宅介護）
平成 18年 4月	障害者自立支援法関連事業所 指定
平成 20年 4月	小規模多機能型居宅介護 あっとホーム和楽 開所
平成 20年 10月	特別養護老人ホーム さかえの里（ユニット型） 30床増築
平成 22年 4月	三条市地域包括支援センター栄 開所
平成 23年 4月	さかえの里デイサービスセンター 開所
	三条市老人福祉センター 栄寿荘 指定管理者受託
平成 23年 5月	ショートステイ・ デイサービスセンターさかえの里 開所
平成 24年 4月	心和園 障害者自立支援法による障害者支援施設に移行
平成 24年 5月	特別養護老人ホーム さかえの里 20床増床
平成 28年 1月	地域密着型特別養護老人ホーム 第二さかえの里 開所
令和 4年 4月	相談支援センター 心和園 開所

# 施設・事業所一覧

社会福祉法人  
さかえ福祉会

特別養護老人ホーム さかえの里  
障害者支援施設 心和園  
ヘルパーステーションさかえの里  
TEL 0256-45-0500  
FAX 0256-45-0501

介護センターさかえの里  
TEL 0256-45-0503  
FAX 0256-45-0502

三条市地域包括支援センター栄  
TEL 0256-45-7600  
FAX 0256-45-7610

相談支援センター 心和園  
TEL 0256-46-8222  
FAX 0256-45-0501

小規模多機能型介護 あっとホーム和楽  
TEL 0256-45-5958  
FAX 0256-45-5957

さかえの里デイサービスセンター  
老人福祉センター 栄寿荘  
TEL 0256-45-6311  
FAX 0256-45-6312

地域密着型特別養護老人ホーム 第二さかえの里  
デイサービスセンター  
TEL 0256-45-1133  
FAX 0256-45-1135

# 介護老人福祉施設・特別養護老人ホーム さかえの里

事業所番号 1570401107 (さかえの里)

事業所番号 1570401644 (さかえの里 ユニット型)

常に介護が必要となり、ご家庭での介護が難しい方がご利用できます。一人ひとりの有する能力に応じて可能な限り自立した日常生活を営むことができるように支援することを目的とし、家庭的な雰囲気の中で安全で安心してより良い生活を送れるようお手伝いいたします。

さかえの里では、平成20年10月1日よりユニット型個室特養を併設いたしました。全室個室でプライバシーに配慮し、少人数で家庭的なきめ細やかなサービスを行います。

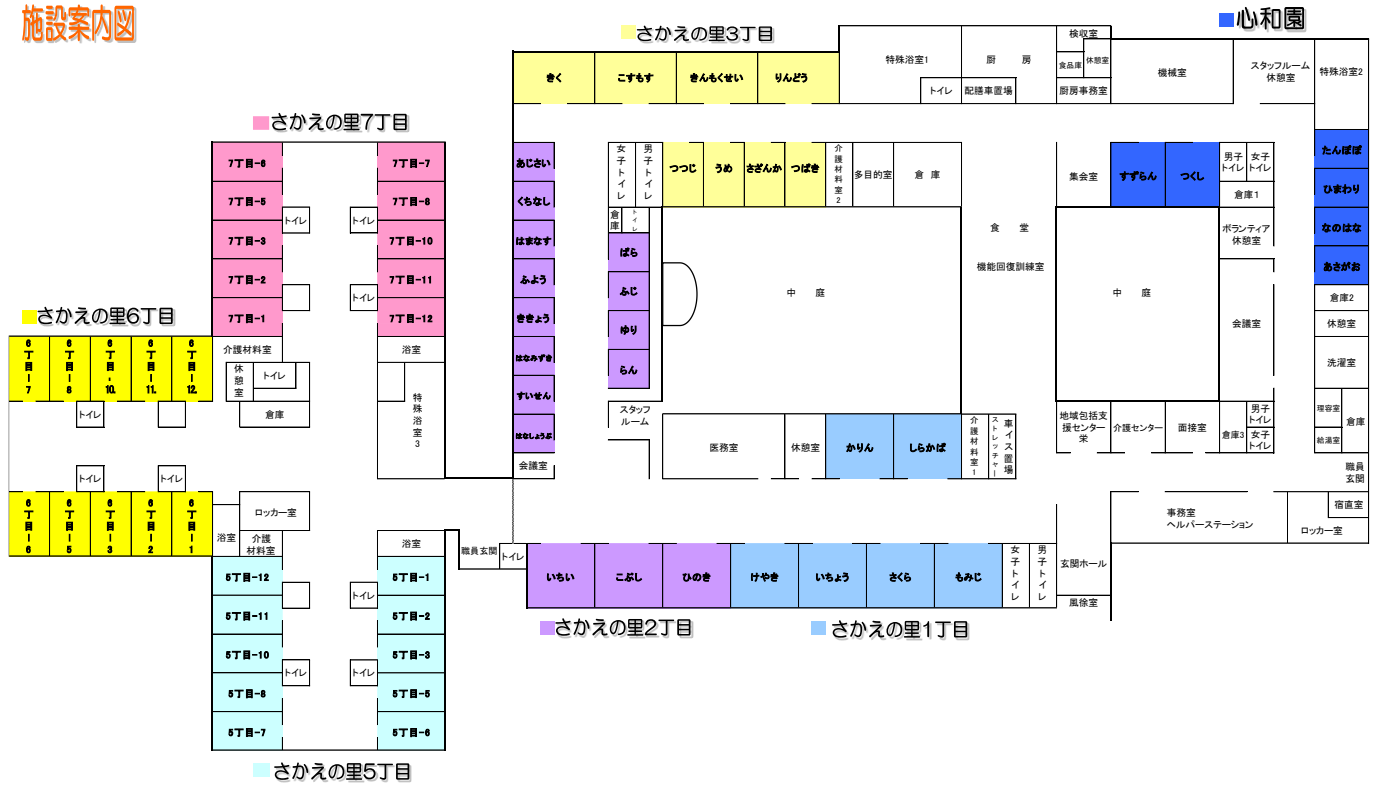
さかえの里 定員：70人	個室	14室
	2人部屋	2室
	4人部屋	13室
さかえの里 ユニット型 定員：3ユニット30人 (1ユニットの定員10人)	個室	30室

サービス内容	①食事、入浴、排泄などの介助 ②リハビリテーション ③健康管理 ④相談援助 ⑤行事、クラブ活動
サービスを利用できる方	介護保険による要介護認定（要介護3～5）の方
利用料	◎要介護度に応じた基本料金と加算料金の1割（所得により2割又は3割）負担 ◎食費・居住費は自己負担

## 施設概要

設置運営主体	社会福祉法人 さかえ福祉会
所在地	三条市福島新田丁1481番地1
敷地面積	12,481.70㎡
建物面積	4,618.46㎡
建物構造	鉄筋コンクリート造平屋建・鉄骨コンクリート造平屋建
協力病院	新潟県済生会三条病院
嘱託医	なかじま医院
入所範囲	三条市、見附市、長岡市（旧中之島町）

施設案内図



訪問介護・介護予防訪問介護相当サービス・訪問型サービスA  
ヘルパーステーションさかえの里

介護保険事業所番号 1570401065

障害福祉サービス事業者番号 1510400094

ホームヘルパーが家庭を訪問して、介護や家事援助など日常生活の支援を行います。

サービス内容	
身体介護	生活援助
①入浴、排泄、食事の介助 ②体の清拭 ③衣類の着脱 ④体の向きの変更 ⑤服薬介助 ⑥通院介助	①調理 ②洗濯 ③掃除 ④買い物 ⑤薬の受け取り

<利用料>

◎サービス内容と訪問時に応じた利用料金の1割（所得により2割又は3割）を自己負担

## 障害者支援施設 心 和 園

事業所番号 1510400052

日中は生活介護、夜間は入所支援を提供しています。

施設入所については、お近くの市町村にお問い合わせください。

定員	10名
サービス内容	①食事、入浴、排泄などの介助 ②リハビリテーション ③健康管理 ④相談援助 ⑤行事、クラブ活動
利用料	◎サービス利用料（原則1割） ◎食費及び光熱水費（自己負担） ご負担いただく金額については、市町村が発行する障害福祉サービス受給者証に記載された金額の範囲内の額となります。

## 身体障害者短期入所（ショートステイ） 心 和 園

事業所番号 1510400052

在宅で生活している身体に障害のある方で介護をしているご家族の方が一時的にご家庭での介護ができない場合に短期的に入所し、入浴、排泄及び食事等の介護やその他の日常生活上の援助を受けられるものです。

定員	2名
利用できる方	障害者自立支援法による介護給付費の支給が決定された方
利用料	◎サービス利用料（1割の定率負担） ◎食費及び光熱水費（実費負担） ※定率負担、実費負担のそれぞれに、低所得の方に配慮した軽減策が講じられています。お持ちの障害福祉サービス受給者証をご確認ください。

## 相談支援センター 心 和 園

事業所番号 1530400108

相談支援専門員により次のような業務を行っています。

基本相談支援	ご本人やご家族等からの日常生活全般に関する相談を受け、必要なサービスの情報提供を行います。
計画相談支援	障害福祉サービスを利用する前にサービス利用等計画を作成し、一定期間ごとにモニタリングを行います。

# 居宅介護支援事業所 介護センターさかえの里

事業所番号 1570401099

介護支援専門員（ケアマネジャー）により次のような業務を行っています。

居宅介護サービス計画（ケアプラン）の作成	介護保険による要支援・要介護認定を受けられた方が対象となります。ご本人やご家族の希望を十分に取り入れ、ご本人の状態にあったサービスを選んでいただけるよう介護サービス計画を作成し、自立した日常生活を支援します。 ※作成には自己負担はありません。
保健・医療・福祉・介護サービス事業者との連絡・調整	在宅生活に必要な福祉・保健・医療などの様々な分野のサービスを総合的に紹介、申請の手続きを行い、サービスが円滑に受けられるよう、各機関の連絡・調整を行います。

## 三条市地域包括支援センター 栄

事業所番号 1500400070

地域包括支援センターとは、高齢者の方が住み慣れた地域で、いつまでもその人らしい生活を送ることができるよう、介護予防ケアマネジメント、福祉、医療及び権利擁護などのサービスを包括的、継続的に提供し、様々な方面から高齢者の方の生活を支える総合機関です。

また、センターでは、主任ケアマネージャーや経験豊富な看護師などの専門職員が専門知識や技能を活かし、互いに連携を取りながら、「チーム」として支援を行います。

### 介護予防支援及び介護予防ケアマネジメント

要支援認定者または基準チェックリストの結果が基準に該当する事業対象者に対し、介護予防サービス・支援計画書を作成し、できるだけ自立した生活が続けられるよう支援します。

※介護予防サービス・支援計画書の作成には費用はかかりません。

### 総合相談

介護に関する悩みごとや心配ごと、健康、福祉、医療や生活に関することなど、どのような相談にも対応します。相談は無料です。

### 包括的・継続的ケアマネジメント

高齢者の方が認知症や寝たきりになっても住み慣れた地域でその人らしい生活ができるように地域包括支援センターが中心となり、地域のケアマネージャーの後方支援を行います。

### 権利擁護、虐待の早期発見・防止

高齢者の方の人権や財産を守るため、成年後見制度の活用や虐待の早期発見、防止に努めます。



# 小規模多機能型居宅介護

## あっとホーム和楽

事業所番号 1590400048

小規模多機能居宅介護とは、サービスにお年寄りの暮らしを合わせるのではなく、一人ひとりのお年寄りの暮らしにサービスを合わせ、住み慣れた地域で、これまでの生活を続けながら、日中の通い（デイサービス）を中心として、泊まり（ショートステイ）、訪問（ホームヘルプ）の3つのサービスを柔軟に組み合わせ、継続した支援を顔なじみの職員によって提供し「24時間365日」の暮らしを支えます。

サービス内容		定員 (登録定員25名)	時間
通いサービス	送迎、健康チェック、食事、入浴、排泄、レクリエーション等のサービスを提供いたします。	15名	午前9時～午後5時
泊まりのサービス	個室利用で通いと同じ部屋を使いプライバシーが守られます。	9名	午後5時～翌日午前9時
訪問サービス	ご自宅にお伺いして、安全確認、食事、入浴、排泄等のサービスを提供させていただきます。	随時	随時

### <サービスを利用いただける方>

介護保険による要介護認定で要支援、要介護又は申請中の方

### <利用料>

◎要介護度に応じた基本料金の1割負担（所得により2割又は3割負担）

◎食費と宿泊費を自己負担



### 施設概要

所在地	三条市若宮新田392番地
敷地面積	1,513.66㎡
建物面積	393.70㎡
建物構造	木造セメント瓦ぶき平屋



# 老人福祉センター栄寿荘

## ◎施設案内

- (1) 多目的ホール                      各種催し、運動の場としてご利用いただけます。
- (2) 会議室1・2                        各種研修会や講習会にご利用いただけます。
- (3) 教養娯楽室(和室)                個人やグループでの各種会合にご利用いただけます。

◎開館時間 9:00～17:00(ただし、多目的ホールは、9:00～22:00)

◎使用料(1時間あたり) 多目的ホール:2,000円 会議室1・2:200円

◎休館日 年末年始(12月29日～1月3日)

## 地域密着型通所介護・介護予防通所介護相当サービス・通所型サービスA さかえの里デイサービスセンター

事業所番号 1570401420

施設へ通っていただき、入浴、食事、機能訓練その他の日常生活の援助等を受けていただくことができます。

ご本人の社会的孤立感の解消及び心身の機能の維持、並びにご家族の身体的、精神的負担の軽減を図ることを目指しています。

### 【利用のご案内】

#### ◎地域密着型通所介護・介護予防通所介護相当サービス

- ◇定員 18名
- ◇営業日 日曜日、年末年始(12月31日～1月3日)を除く毎日
- ◇営業時間 8:30～17:30(サービス提供時間 9:20～16:40)
- ◇ご利用いただける方 要介護又は要支援の方、基本チェックリストに基づく事業対象者の方
- ◇通常の実施地域 三条市

#### ◎通所型サービスA

- ◇定員 5名
- ◇営業日 土曜日、日曜日、年末年始(12月31日～1月3日)を除く毎日
- ◇営業時間 8:30～17:30(サービス提供時間 10:00～15:00)
- ◇ご利用いただける方 要支援の方、基本チェックリストに基づく事業対象者の方
- ◇通常の実施地域 三条市

## 地域密着型特別養護老人ホーム 第二さかえの里

事業所番号 1590400113

常に介護が必要でご家庭での介護が難しい方がご利用いただけます。一人ひとりの有する能力に応じた可能な限り自立した日常生活を営むことができるように支援することを目的とし、家庭的な雰囲気の中で安全で安心してよりよい生活が送れるようお手伝いいたします。

### 【利用のご案内】

- ◇定員                    29名   （2人部屋12室、個室5室）
- ◇入所いただける方    三条市内在住で介護認定要介護3～5の方
- ◇協力病院              済生会三条病院
- ◇嘱託医                 なかじま医院

## 地域密着型通所介護・介護予防通所介護相当サービス デイサービスセンター第二さかえの里

事業所番号 1570401438

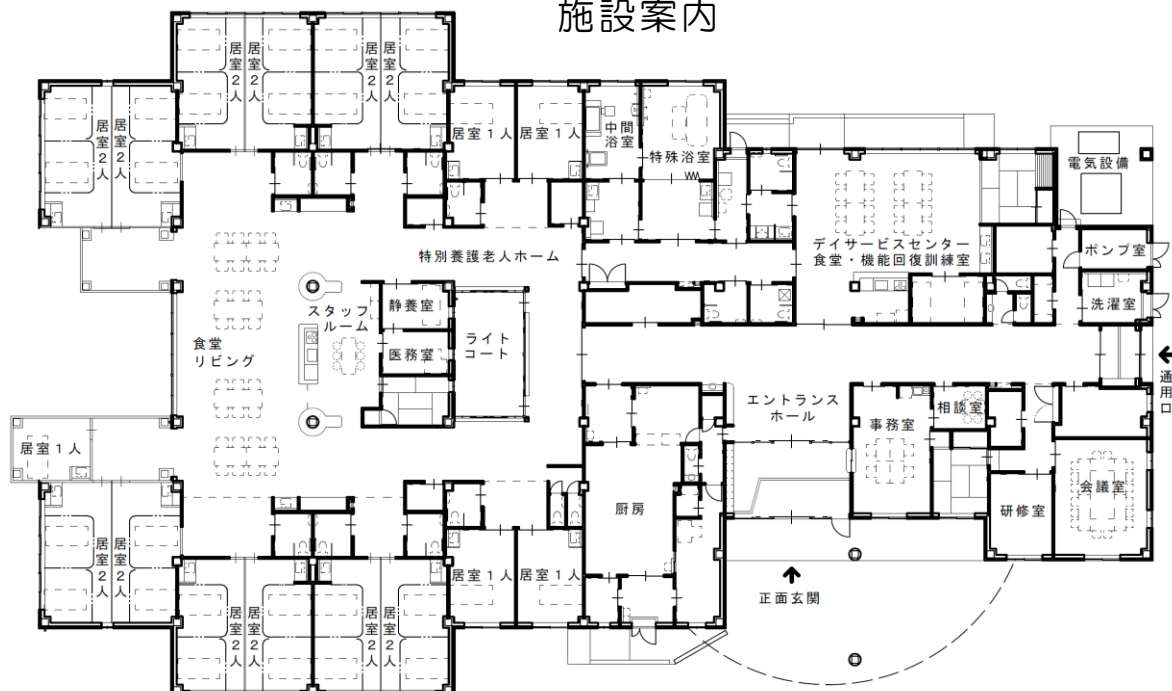
施設へ通っていただき、入浴、食事、機能訓練その他の日常生活の支援等を受けていただくことができます。

ご本人の社会的孤立感の解消及び心身の機能の維持、並びにご家族の身体的、精神的負担の軽減を図ることを目指しています。

### 【利用のご案内】

- ◇定員                  15名
- ◇営業日                日曜日、年末年始（12月31日～1月3日）を除く毎日
- ◇営業時間            8：30～17：30（サービス提供時間 9：20～16：40）
- ◇ご利用いただける方 要介護又は要支援の方、基本チェックリストに基づく事業対象者の方
- ◇通常の実施地域      三条市

### 施設案内



# 社会福祉法人さかえ福祉会における個人情報保護に関する方針

## 個人情報保護に関する方針

社会福祉法人さかえ福祉会（以下「法人」という。）は、以下の方針に基づき、個人情報の保護に努めます。

- 1 法人は、個人の人格尊重に理念のもと、関係法令等を遵守し、実施するあらゆる事業において、個人情報を慎重に取り扱います。
- 2 法人は、個人情報を適法かつ適正な方法で取得します。
- 3 法人は、個人情報の利用目的をできる限り特定するとともに、その利用目的で範囲でのみ個人情報を利用します。
- 4 法人は、あらかじめ明示した範囲及び法令等の規定に基づく場合を除いて、個人情報を事前に本人の同意を得ることなく外部に提供しません。
- 5 法人は、個人情報を正確な状態に保つとともに、漏えい、滅失、き損などを防止するため、適切な措置を講じます。
- 6 法人は、本人が自己の個人情報について、開示・訂正・追加・削除・利用停止を求める権利を有していることを確認し、これらの申出があった場合には速やかに対応します。
- 7 法人は、個人情報の取扱いに関する苦情があったときは、適切かつ速やかに対応します。
- 8 法人は、個人情報を保護するために適切な管理体制を講じるとともに、役職員の個人情報に関する啓発に努めます。
- 9 法人は、この方針を実行するため、個人情報保護規程を定め、これを役職員に周知徹底し、確実に実施します。

平成22年11月1日制定

社会福祉法人さかえ福祉会

## ご案内図



## 社会福祉法人 さかえ福祉会

特別養護老人ホームさかえの里 ヘルパーステーションさかえの里 障害者支援施設 心和園	電話 0256-45-0500 FAX 0256-45-0501	〒959-1155 三条市福島新田丁 1481 番地 1
相談支援センター心和園	電話 0256-46-8222 FAX 0256-45-0501	
居宅介護支援事業所 介護センターさかえの里	電話 0256-45-0503 FAX 0256-45-0502	
三条市地域包括支援センター栄	電話 0256-45-7600 FAX 0256-45-7610	
小規模多機能型居宅介護 あっとホーム和楽	電話 0256-45-5958 FAX 0256-45-5957	〒959-1105 三条市若宮新田 392 番地
地域密着型特別養護老人ホーム・ デイサービスセンター 第二さかえの里	電話 0256-45-1133 FAX 0256-45-1135	〒959-1145 三条市福島新田丙 480 番地
老人福祉センター栄寿荘 さかえの里デイサービスセンター	電話 0256-45-6311 FAX 0256-45-6312	〒959-1155 三条市福島新田丁 1015 番地 1