

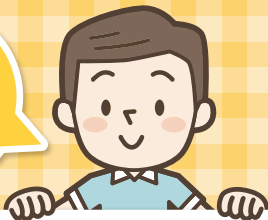
平成30年度

# 福祉のしごと 就職フェア

各地域から、高齢分野等の事業所をもつ法人が集まります！  
事業所・施設の詳細や求人情報等、気になることを直接聞いてみよう！

法人PRタイムでは  
参加法人が来場者に向けて  
法人の紹介をします！！

in  
三条



15法人・事業所参加

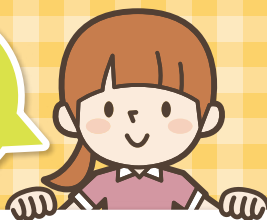
9月22日<sup>土</sup>  
14:00～16:00

受付 12:00～15:30

オリエンテーション 13:35～13:50

会場 燕三条地場産業振興センター 6階  
リサーチコア研修室①～③  
三条市須頃1丁目17番地

in  
新潟



20法人・事業所参加

10月6日<sup>土</sup>  
14:00～16:00

受付 12:00～15:30

オリエンテーション 13:35～13:50

会場 新潟ユニゾンプラザ 4階  
大研修室  
新潟市中央区上所2-2-2

in  
新発田



10法人・事業所参加

10月27日<sup>土</sup>  
14:00～16:30

受付 12:30～16:00

オリエンテーション 13:45～13:55

法人PRタイム 14:00～14:30

会場 新発田市ボランティアセンター 2階  
研修室1～3  
新発田市本町4-16-83

参加費無料

入退室自由

服装自由

シールラリー  
開催

2ブース以上回った方には  
ハローワークの  
求職活動証明書発行

各フェアとも参加申し込み&当日参加で  
先着10名様に記念品プレゼント！

※申込みは新潟県社会福祉協議会HP  
→「福祉のしごと」→「福祉のしごと就職フェア申込みフォーム」



各フェアの参加法人・事業所一覧は  
右のQRコードをチェック！

または

新潟県福祉人材センターブログ

検索



同日  
開催

## 就活支援セミナー！

各フェアとも就活に役立つセミナーを開催します。お申し込み、詳細は裏面をご覧ください。

※就活支援セミナーのみの  
参加では求職活動証明書  
は発行できません。

お問い合わせ先

社会福祉法人 新潟県社会福祉協議会  
新潟県福祉人材センター

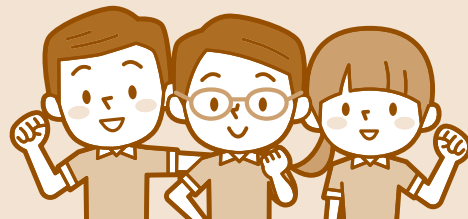
TEL 025-281-5523

FAX 025-282-0548

〒950-8575 新潟市中央区上所2-2-2 新潟ユニゾンプラザ3階

●主催：新潟県／新潟県福祉人材センター  
●後援：厚生労働省／全国社会福祉協議会  
三条市社会福祉協議会〔三条会場〕  
新潟市社会福祉協議会〔新潟会場〕  
新発田市社会福祉協議会〔新発田会場〕

# 就活支援セミナー内容



in 三 条 定員 / 36名

## 9月22日(土)

12:30~13:30 (受付 / 12:00~12:30)

燕三条地場産業振興センター 6階  
リサーチコア研修室④

### 「採用担当者が会いたくなる応募書類の作り方」

講師 / MSアカデミー株式会社 平池 麻衣 氏

採用担当者が応募書類で見るポイントから、応募用封筒の書き方、履歴書の書き方などの実践的な部分まで幅広く教えていただきます。就活=面接ととらえがちですが、その前段階である応募書類をしっかりとって採用担当者に良い印象を与えましょう!

in 新 潟 定員 / 36名

## 10月6日(土)

12:30~13:30 (受付 / 12:00~12:30)

新潟ユニゾンプラザ 4階  
小研修室3

### 「面接で一緒に働きたいと思われるポイント」

講師 / MSアカデミー株式会社 相馬 美保子 氏

そもそも面接は何のために行うのか? 面接官は面接中に何を見ているのか? 面接の意義から、面接室の入退出の仕方、挨拶、受け答え等の動きの部分まで教えていただきます。面接の基本をしっかり押さえて採用を勝ち取りましょう!

in 新 発 田 定員 / 25名

## 10月27日(土)

13:00~13:40 (受付 / 12:30~13:00)

新発田市ボランティアセンター 2階  
集会室1・2

### 「私の福祉就職ストーリー」

講師 / 介護施設で働いている方で調整中

現在、福祉の職場で働いている人からリアルなお話聞きますか? 福祉の仕事に就こうと思ったきっかけや、その施設を職場として選んだポイント、どのような就職活動を行ったのか、働いてみて感じたことなどを聞いて、これからの就職活動の参考にしましょう!

# 就活支援セミナー申込書

●FAX(025-282-0548)・メール・お電話(025-281-5523)でお申し込みください。後日、参加決定通知をお送りいたします。

●各回定員になり次第締め切りとさせていただきます。

メールアドレス

ni.jinzaicenter@fukushiniigata.or.jp

(下記内容をメール本文に記入し、お申し込みください。)

参加希望 セミナー ※複数選択可	<input type="checkbox"/> 9月22日(土) <input type="checkbox"/> 10月6日(土) <input type="checkbox"/> 10月27日(土)			
ふりがな			年 齢	性 別
氏 名			歳	男・女
住 所	〒			
T E L	(       )       -	E-mail		
職 業	該当する項目に☑を入れてください。 <input type="checkbox"/> 学生 ( <input type="checkbox"/> 専門 <input type="checkbox"/> 短大 <input type="checkbox"/> 大学 <input type="checkbox"/> その他 ) <input type="checkbox"/> 一般			