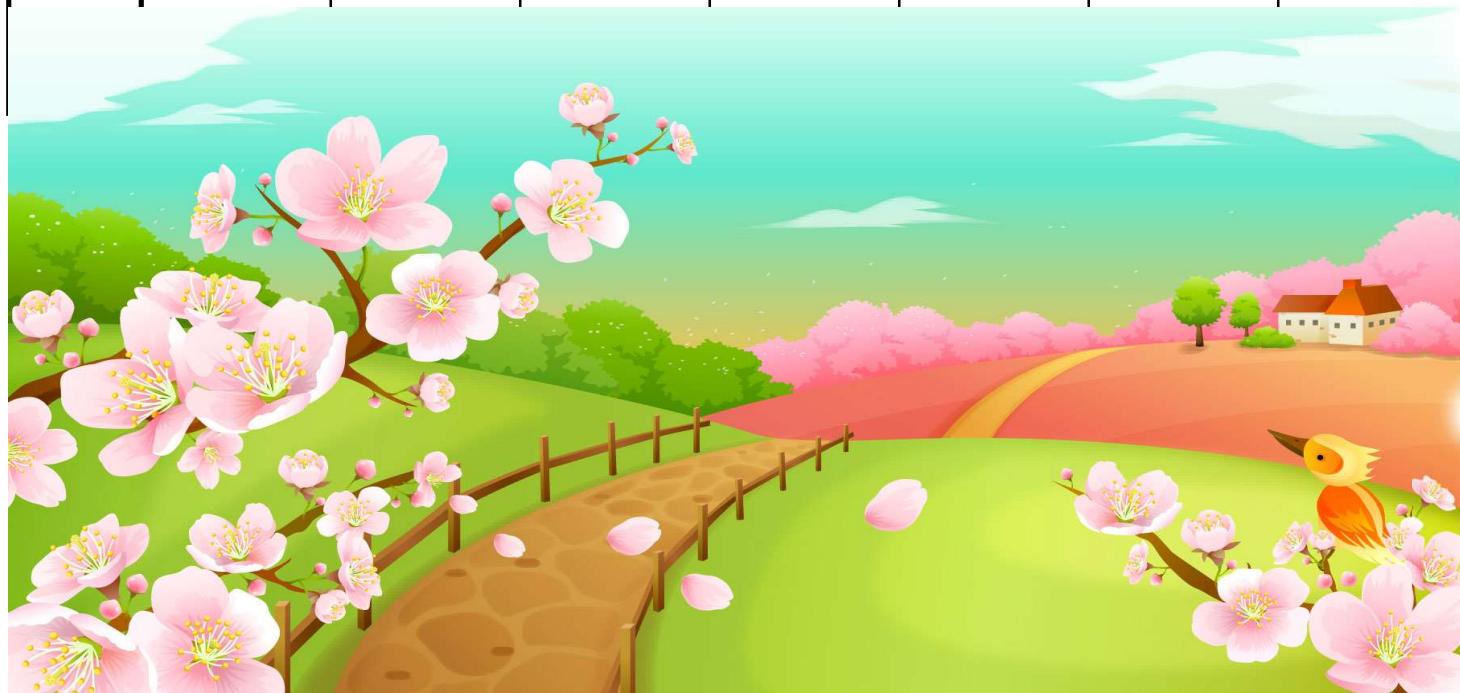


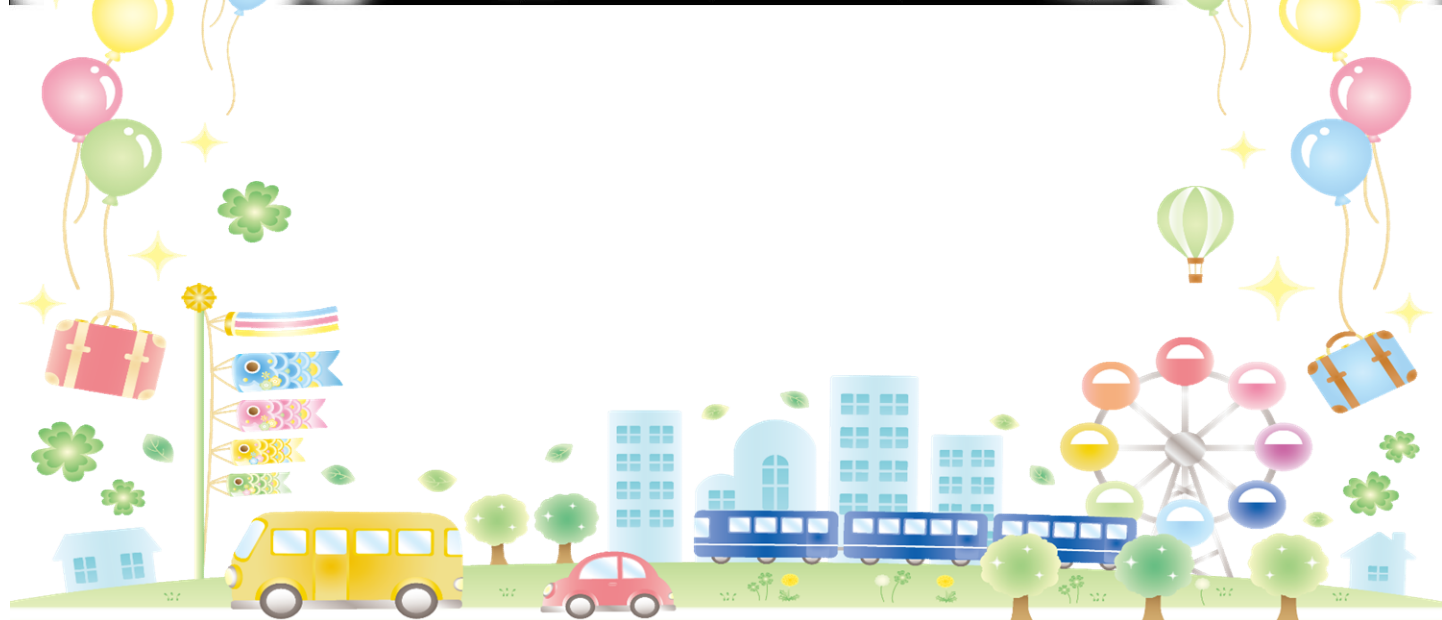
【令和6年4月】 凡例) ○..空き有 △..空きわずか ×..空きなし

	月	火	水	木	金	土	日
日付							
空き情報							
日付			10	11	12	13	14
空き情報			○	○	○	○	○
日付	15	16	17	18	19	20	21
空き情報	○	○	○	○	○	○	○
日付	22	23	24	25	26	27	28
空き情報	○	○	○	○	○	○	○
日付	29	30					
空き情報	○	○					
日付							



【令和6年5月】 凡例) ○..空き有 △..空きわずか ×..空きなし

	月	火	水	木	金	土	日
日付			1	2	3	4	5
空き情報			○	○	○	○	○
日付	6	7	8	9	10	11	12
空き情報	○	○	○	○	○	○	○
日付	13	14	15	16	17	18	19
空き情報	○	○	○	○	○	○	○
日付	20	21	22	23	24	25	26
空き情報	○	○	○	○	○	○	○
日付	27	28	29	30	31		
空き情報	○	○	○	○	○		
日付							
空き情報							



【令和6年6月】 凡例) ○…空き有 △…空きわずか ×…空きなし

	月	火	水	木	金	土	日
日付						1	2
空き情報						○	○
日付	3	4	5	6	7	8	9
空き情報	○	○	○	○	○	○	○
日付	10	11	12	13	14	15	16
空き情報	○	○	○	○	○	○	○
日付	17	18	19	20	21	22	23
空き情報	○	○	○	○	○	○	○
日付	24	25	26	27	28	29	30
空き情報	○	○	○	○	○	○	○
日付							

