

令和5年度

5月5日(金祝)

10:00~15:00

子どもまつり

参加自由
入場無料
※一部有料

子どもから大人まで、みんなで遊んで『絆』♪

※雨天時、その他の都合によりイベント等が変更になる場合があります ※ 画像はイメージです

うどん打ち体験

事前申込

¥500/1組



10:00~13:00
8組
※一組(家族)3名まで

こどもまつり限定 チョコクリームパン

¥200-

くじら



ペンギン

限定
チョコクリームパン
を食べると
ぷんにゃん缶バッジ
がもらえる!
※1つにつき1個

当日受付

手作りグッズ販売



新聞バッグ/タイルクリップ
/ポーチ/バッグ/髪飾りなど

当日受付

ダンスで繋がろう!

事前申込

¥500-



- ①10:30~
未就学児対象
8組
- ②13:30~
小学生以上対象
16名

こども和太鼓

事前申込

¥500-



- ①10:00
- ②11:30
- ③14:00
- 各回5名

カプラでチャレンジ

無料

当日受付

10:00開場
※混雑時のみ 1組20分



レターセット をつくろう!

事前申込

¥500-



10:00~
11:30
10名

プラレールであそぼう

無料

当日受付

10:00開場
※混雑時のみ 1組20分



スモールアート

当日受付

¥200-



13:00~
14:30
10名

e-sports (イー・スポーツ)

当日受付

無料



10:00開場

こども縁日

当日受付

¥100-



- ①射的
- ②お菓子釣り

※『事前申込』の記載があるワークショップに参加希望の方はお電話またはホームページからお申込みください

まちの‘居場所’でつながろう

すたんぷらりー

Café Tweedia

- ・はちみつを使ったドリンク&お菓子の販売
- ・養蜂活動のご紹介
- ・ポップコーン（無料配布）

JSPちよだ企画



文京総合福祉センター こどもまつり会場

—誰もが楽しめる時間—

スタンプラリー用紙
配布場所 1階



訪れて、押す！
スタンプラリー
どなたでも参加できます

Café Tweedia

Family Mart ニッポンレンタカー

大日坂



大日坂下

SUIDO-2



新雅

服部坂

江戸川橋
体育館

文京総合福祉センター

文京総合福祉センター前



小日向神社入口

郵便局
デイリーヤマザキ

華水橋



古川橋

水道
ギャラリー

SUIDO-1

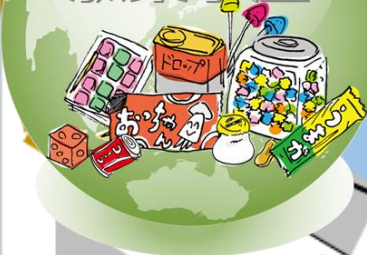
石切橋

高橋工房

神田川

東京メトロ有楽町線
江戸川橋駅

SUIDO-2 一駄菓子屋



【開催時間】

福祉センター	10:00~15:00
その他会場	10:00~15:30
ラリー用紙配布	10:00~14:30

- ※ 駐車場はございません
公共交通機関をご利用ください
- ※ 駐輪場は福祉センターのみです

- 東京メトロ 有楽町線「江戸川橋」
3番出口徒歩4分
- 都バス 上69・飯64系統
「石切橋」徒歩3分
- 都バス 上58系統
「江戸川橋」徒歩8分
- B-グール 目白台・小日向ルート6・7番
「文京総合福祉センターバス停」

<お申込み> 文京福祉センター江戸川橋まで
<お問合せ>

<会場> [4階 文京福祉センター江戸川橋]
[1階 Cafe BUNBUN & ストアー]
[ネオタイム文京音羽1階カフェ]
[SUIDO-1][SUIDO-2]



03-5940-2901

小日向2-16-15

<http://www.care-net.biz/13/lien/>

