



第121号  
2022.10.1

# あおねっと レター

## レスパイトハウスKOKO

(児童発達支援)

事業所  
訪問



洗面所はお子さん達が使いやすいようにステップを引き出すことが出来ます♪



ピンクマットの  
人気フリー  
スペース♡



ディズニーの壁紙が随所に貼ってあり楽しい空間がいっぱいです♪



★定員…1日10名  
★送迎…要相談  
★対象者…市町村が療育を必要と判断した青森市内の学校就学前のお子さんです。

トイレはお日さまの光が差し込みとても明るいです！



クールダウンスペース！

**児童発達支援について**  
個別支援計画を作成し、それぞれのお子さんに応じた**基本的な生活習慣スキル**の支援・社会性（ルールやマナー）コミュニケーションについて指導・支援を行っています。

お問い合わせ先  
〒038-0031  
青森市大字三内稲元109-39  
TEL 017-752-6906  
FAX 017-718-5539  
Mail: r.wa@celery.ocn.ne.jp

平館福祉会では  
SDGsに取り組んでいます！



- ・行政と協力連携し、廃校施設利活用の検討
- ・農福連携と地産地消(自産自消)への取り組み
- ・舞茸生産で発生する廃オガを土壌改良剤として活用
- ・利用者の活動や地域で生産された生産物や資源を給食食材として消費する



2019年認定  
するみんな

子育てサポートしています

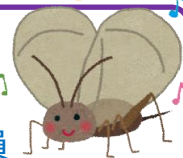


子育てサポート企業の認定を通して、育児に優しい社会的企業を目指しています！



## 10月のあおねっとコラム

担当:田中相談支援専門員



秋の虫が鳴き始め、朝夕はだいぶ涼しくなりました。  
今年の夏は防災についてとても考える夏になりました。8月3日と9日、自分の住む外ヶ浜町で大雨による災害が起こりました。今まで土砂崩れなんて起こったこともないし、海が近いので大量の雨水は流れて行くだろう、避難指示が出て大丈夫、と軽く考えていました。しかし、自宅のすぐ近くで土砂崩れが起こり、道路は通行止め、停電、断水、降り止まぬ大雨に焦りました。断水と停電は数日で解消されましたが、通行止めは1ヶ月程度続きました。今後も大雨や地震、台風などで同じようなことが起こるかもしれないと思い、避難場所の確認、家族の連絡先が分かるようにしたり、水や電池を購入しました。  
これからの台風の時季に備え、今一度ご家族で防災について話し合ってみてはいかがでしょうか。



【発行】社会福祉法人 平館福祉会  
相談支援事業所あおねっと(特定・一般・障害児)  
〒038-0003 青森県青森市石江5丁目4-2-203  
Tel 017-752-8183 Fax 017-752-8184  
http://care-net.biz/02/aonet/ info@t-aonet.com

