

社会福祉法人 延寿福祉会
老人デイサービスセンター
尚 祐 の 里

平成 30 年度
事 業 報 告 書

住所 上北郡六ヶ所村大字泊字川原1395番地

TEL 0175-77-2040

FAX 0175-77-2021

尚祐の里 デイサービスセンター

運営について

平成 30 年度は『利用者満足度』を目指し、支援サービスの質、介護サービスの質の向上にこだわり日々努めてきました。生きがい事業の方では、その利用者様が可能な限りその居宅において自立した日常生活を営むことができるよう今後ますます総合的に支援していくことが大切となります。職員の質も改善しなければなりません。思いやり、笑顔をたやさない介護を目指していききたいと思います。

次年度は、利用者様の個々のニーズを認め、理解し援助することが必要であるとともに『質のよいケア』の提供を目指し、利用者様・ご家族・地域社会の中で安心と信頼を持って、いつでも気軽に利用していただけるよう職員一同努力していきます。

平成 31 年 3 月 31 日現在

登録利用者状況

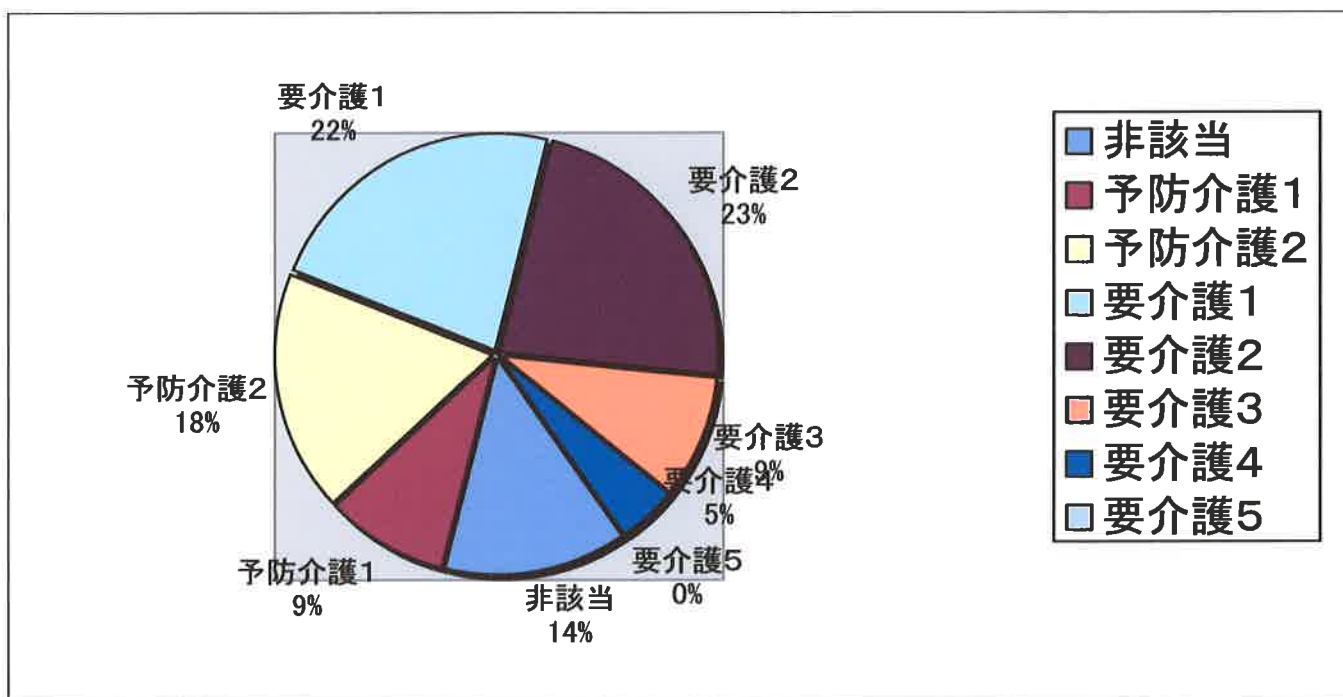
登録者 22 名 認定者 19 名 非該当 3 名

1. 認定及び自立内訳

	台帳登録者
非該当	3
予防介護 1	2
予防介護 2	4
要介護 1	5
要介護 2	5
要介護 3	2
要介護 4	1
要介護 5	0
申請中	0
合計	22

2. 要介護者登録人数（年齢別）

年齢	50～59			60～64			65～69			70～79			80～89			90～			合計		
	男	女	計	男	女	計	男	女	計	男	女	計	男	女	計	男	女	計	男	女	計
予防介護1														2	2					2	2
予防介護2														3	3		1	1		4	4
要介護1										1	1	2	2	4					2	3	5
要介護2										1	1	2	1	3		1	1	2	3	5	
要介護3				1		1						1		1				2		2	
要介護4													1	1					1	1	
要介護5																					
申請中																					



3. 月別利用回数表（平成30年4月1日～31年3月31日現在まで）

月 0内は営業日数	4月 (20)	5月 (23)	6月 (21)	7月 (22)	8月 (20)	9月 (20)	10月 (23)	11月 (22)	12月 (20)	1月 (20)	2月 (20)	3月 (20)	合計 251日
認定者	126	140	123	122	101	113	128	116	97	96	94	92	1348
予防介護1	2	1	6	10	9	12	15	12	8	7	8	8	98
予防介護2	22	15	18	20	17	24	26	23	22	22	22	23	254
自立及び体験	8	12	8	7	8	8	9	9	11	8	7	8	103
生活保護者	(51)	(57)	(42)	(48)	(44)	(53)	(57)	(52)	(27)	(21)	(17)	(24)	(493)
合計	209	225	197	207	179	210	235	212	165	154	148	155	2296

30年度年間 総利用回数 2296 認定者(回数)1348 非該当(回数)103 生保者(回数)493
 予防介護者(回数) 352

4. 自立利用者年齢別

年齢	～39	40～49	50～59	60～69	70～79	80～89	90～	合計
男								
女					1	1	1	3
合計					1	1	1	3

5. 避難訓練実施状況

実施日月日	内 容	時 間	対 象 者	参加者（職員含む）
6月22日	避難場所確認・利用者移動確認 消防電話通報確認・消火動作確認	午後12時40分	利用者・職員	計13名
9月28日	避難場所確認・利用者移動確認 消防電話通報確認・消火動作確認	午後12時30分	利用者・職員	計13名

6. 地区別送迎表

曜日	仕用車	送迎地区	利用者合計
月	セレナ プレオ・ヴォクシー	尾駸・泊地区	8名
火	プレオ・ヴォクシー	泊地区	5名
水	プレオ・ヴォクシー	泊地区	9名
木	セレナ プレオ・ヴォクシー	泊地区	7名
金	プレオ・ヴォクシー	泊地区	7名

7. 研修報告

参加職員	内容	日付
	なし	平成 年 月 日

8. 園内研修

施設長・職員 4名	認知症について	4月25日
	接遇について	5月23日
	食中毒について	6月20日
	高齢者の脱水について	7月25日
	腰痛予防について	8月29日
	身体障害について	9月12日
	コミュニケーションについて	10月17日
	ノロウイルスについて	11月28日
	緊急時の対応について	12月19日
	ヒヤリハットについて	1月23日
	報告・連絡・相談について	2月20日
	感染症について	3月20日

9. 年間行事実施状況

実 施 期 間	行 事 記 録
4月16日～20日	お花見会
5月14日～18日	端午の節句祭
6月18日～22日	買い物ツアー(ニコット)
7月7日～11日	七夕祭り
8月20日～24日	夏祭り
9月17日～21日	敬老会
10月22日～26日	ハロウィーン
11月19日～23日	秋のミニ運動会
12月17日～21日	クリスマス会(ビンゴ大会)
1月21日～25日	福笑い
2月18日～22日	豆まき大会
3月4日～8日	ひな祭り
毎月の誕生会	毎月の利用者様の誕生日を祝う

*利用者様から満足してるとの声が多く聞かれる今年度でした。来年度も利用者様の期待に答えられる職員になるよう、サービスの向上を目指し、日々業務に取り組んでいきたいと思えます。

社会福祉法人 延寿福祉会
認知症対応型共同生活介護施設
グループホームたんぽぽハウス

平成 30 年 度
事 業 報 告 書

住 所 青森県上北郡六ヶ所村大字泊字川原 7 5 番地 9 8
TEL 0 1 7 5 - 7 7 - 3 1 0 6
FAX 0 1 7 5 - 7 7 - 2 0 8 0

◆平成30年度事業運営の概要

- ①名称…認知症高齢者グループホームたんぽぽハウス
- ②経営主体…社会福祉法人延寿福祉会
- ③職員配置…管理者兼計画作成担当者 1名
介護職員 8名

◆事業内容

①運営理念の明確化

理念を掲げ、すべての職員が理念の把握に努め、その実現に取り組んだ。
大切に生きる人の側に寄り添うことが出来る幸せを大切に・・・

1, ゆったり 2, 楽しく 3, 家庭的な 4, 本人が幸せと感じる介護を
しましょう。

②生活空間づくり

- ・季節感を出す為、施設内の飾り付けを工夫した。

③ケアサービス

- ・家族と密に連絡をとり家族の希望等を踏まえたうえで、介護計画を作成した。
- ・地域の交流として、特別養護老人ホーム貴宝園で行われた泊小学校の慰問や泊小学校学習発表会へ参加した。
- ・入居者様がどのような事で生き生きとするか、個人の趣味等を引き出してその実現に取り組んだ。

④医療機関の連携

- ・異常発生時にすぐに対応できる協力医療機関があり、医師に治療や対処方法等の助言をもらえるように努めた。
- ・年4回、協力医療機関の医師の往診を行う体制を整え入居者様の健康管理に努めた。
- ・認知症理解の為、研修医や研修生による宿泊研修（1泊2日）を毎月受け入れた。

⑤相談・苦情への対応

- ・苦情を受け入れる窓口を次のように設けた。
在宅介護支援センター尚祐の里、グループホームたんぽぽハウス管理者

⑥職員の育成

- ・それぞれの段階に応じた研修を受講し、職員の質の向上に努めた。

◆職員福祉資格及び専門研修状況

職名	福祉資格	専門研修状況
管理者(兼) 計画作成担当者 1名	介護福祉士 介護支援専門員	認知症介護実務者 研修専門課程修了
介護職員 2名	ホームヘルパー2級	なし
介護職員 1名	介護職員初任者研修課程修了	なし
介護職員 5名	資格なし	なし

◆施設内研修状況

月	日	研修内容	対象者
4月	13日(金)	権利擁護について	全職員
5月	15日(火)	身体拘束について	全職員
6月	13日(水)	虐待防止について	全職員
7月	24日(火)	高齢者の食事について	全職員
8月	21日(火)	高齢者のからだについて	全職員
9月	19日(水)	食中毒について	全職員
10月	16日(火)	認知症について	全職員
11月	12日(月)	感染症について	全職員
12月	11日(火)	緊急時の対応について	全職員
〃	27日(木)	接遇について	職員(風穴)
1月	15日(火)	高齢者への低栄養への対応 (医療センター 研修室)	職員(目代)
〃	18日(金)	肺炎・誤嚥性肺炎について	全職員
2月	15日(金)	脱水症について 高齢者への低栄養への対応	全職員
3月	12日(火)	口腔ケアについて	全職員

◆入居者様状況

(自)平成30年4月1日(至)平成31年3月31日

★人数 男性 3名 女性 9名 計 12名

人数	4月	5月	6月	7月	8月	9月	10月	11月	12月	1月	2月	3月	合計
男性	2	2	2	2	2	2	3	3	3	3	3	3	30
女性	7	6	5	5	6	6	6	6	6	6	6	6	71
合計	9	8	7	7	8	8	9	9	9	9	9	9	101

★年齢

年齢	4月	5月	6月	7月	8月	9月	10月	11月	12月	1月	2月	3月	合計
70歳～79歳	2	2	2	2	2	2	2	2	2	2	2	2	24
80歳～89歳	4	3	3	3	4	4	5	5	5	5	5	5	51
90歳～99歳	3	3	2	2	2	2	2	2	2	2	2	2	26
合計	9	8	7	7	8	8	9	9	9	9	9	9	101

★入・退居者

入・退居者		4月	5月	6月	7月	8月	9月	10月	11月	12月	1月	2月	3月	合計
男性	入居	0	0	0	0	0	0	1	0	0	0	0	0	1
	退居	0	0	0	0	0	0	0	0	0	0	0	1	1
女性	入居	1	0	0	0	1	1	0	0	0	0	0	0	3
	退居	0	1	1	0	0	1	0	0	0	0	0	0	3
入居合計		1	0	0	0	1	1	1	0	0	0	0	0	4
退居合計		0	1	1	0	0	1	0	0	0	0	0	1	4

★出身地

出身地	4月	5月	6月	7月	8月	9月	10月	11月	12月	1月	2月	3月	合計
六ヶ所村泊	6	6	5	5	6	6	7	7	7	7	7	7	76
六ヶ所村尾駸	0	0	0	0	0	0	0	0	0	0	0	0	0
六ヶ所村出戸	1	1	1	1	1	1	1	1	1	1	1	1	12
六ヶ所村平沼	0	0	0	0	0	0	0	0	0	0	0	0	0
六ヶ所村倉内	2	1	1	1	1	1	1	1	1	1	1	1	13
合計	9	8	7	7	8	8	9	9	9	9	9	9	101

★介護認定状況（平均介護度）

介護認定	4月	5月	6月	7月	8月	9月	10月	11月	12月	1月	2月	3月	合計
要介護1	1	1	1	1	1	1	2	2	2	2	2	3	19
要介護2	5	5	4	4	4	4	3	3	3	3	3	1	42
要介護3	2	1	1	1	1	1	2	2	2	2	2	3	20
要介護4	1	1	1	1	2	2	2	2	2	2	2	2	20
要介護5	0	0	0	0	0	0	0	0	0	0	0	0	0
合計	9	8	7	7	8	8	9	9	9	9	9	9	101
平均介護度	2.3	2.3	2.3	2.3	2.5	2.5	2.4	2.4	2.4	2.4	2.4	2.4	2.4

★認定変更状況

要介護1	H31. 3. 1要介護2→要介護1。
要介護2	
要介護3	H30.6.1 要介護2→要介護3。H30.10.1 要介護2→要介護3。 H31.1.1 要介護2→要介護3。
要介護4	
要介護5	

★年間歩行状況（平成31年3月31日現在）

	男性	女性	計
自力歩行	2	4	6
杖歩行	0	0	0
歩行器歩行	0	1	1
手引き歩行	0	0	0
車椅子	1	1	2
合計	3	6	9

★通院・入院・往診状況

病院名	診療状況	4月	5月	6月	7月	8月	9月	10月	11月	12月	1月	2月	3月	合計
六ヶ所村地域家庭医療センター	通院	2	2	2	0	3	0	0	0	1	0	1	4	15
〃	薬処方	8	7	6	6	7	7	8	8	8	8	7	6	86
〃	往診	0	7	0	0	7	0	0	8	0	0	8	0	30
〃	介護保険 検診	2	0	0	0	1	0	0	0	0	2	0	0	5
のへじクリニック	通院	13	13	13	13	15	12	14	13	14	13	12	14	159
〃	薬処方	4	4	4	4	4	4	4	4	4	4	4	4	48
野辺地病院 眼科	通院	0	0	1	0	0	1	4	1	0	1	0	0	8
むつ総合病院	通院	0	0	0	0	0	0	0	1	0	0	1	1	3
とがしデンタル クリニック	通院	0	0	0	0	0	0	0	0	0	0	0	0	0
合計		29	33	26	23	37	24	30	35	27	28	33	29	354

※往診＝5月・8月・11月・2月及びインフルエンザ予防接種含む

★外出状況(入居者様)

外出状況	4月	5月	6月	7月	8月	9月	10月	11月	12月	1月	2月	3月	合計
買い物	0	0	0	0	0	0	0	0	0	0	0	0	0
敷地内散歩	0	0	0	0	0	0	0	0	0	0	0	0	0
村内外出	0	3	2	2	3	2	1	2	4	2	0	0	21
村外外出	0	0	0	0	0	0	0	0	0	0	0	0	0
外泊 (盆・正月帰省等)	0	1	0	0	1	0	1	1	1	1	0	0	6
合計	0	4	2	2	4	2	2	3	5	3	0	0	27

※村内外出 ＝ 行事外出を含む

※村外外出 ＝ 行事外出を含む

◆行事状況

行事名	実施期日	参加人数
歌会	30年4月19日(木)	8名
ボーリング大会	30年5月12日(土)	9名
ゲーム大会 (玉入れ・しりとり)	30年6月5日(火)	8名
七夕祭り	30年7月8日(日)	7名
夕涼み会	30年8月3日(金)	7名
長寿を祝う敬老会	30年9月12日(水)	8名
秋の運動会	30年10月4日(木)	8名
お食事会	30年11月15日(木)	9名
クリスマス会	30年12月22日(土)	9名
かるた大会	31年1月10日(木)	7名
節分(豆まき) お誕生会	31年2月3日(日)	9名
ひな祭り お誕生会	31年3月3日(日)	8名
避難訓練	30年6月21日(木) 30年9月21日(金)	7名 8名
非常呼集訓練	30年9月1日(土) 31年2月20日(火)	7名 9名

平成30年度

事業報告書

社会福祉法人 延寿福社会
地域密着型特別養護老人ホーム
貴 宝 園

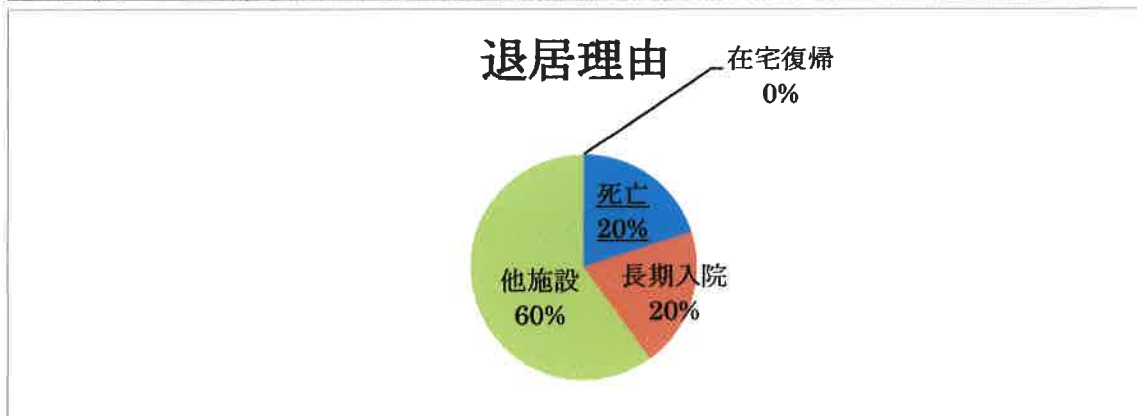
青森県上北郡六ヶ所村大字泊字川原75番地97

TEL 0175-76-2227

FAX 0175-73-8292

入居者状況

月	入居者数	退居者数	退居理由				月初め 入居者数
			死亡	長期入院	他施設	在宅復帰	
4	20名	0名					20名
5	20名	0名					20名
6	20名	0名					20名
7	20名	0名					20名
8	20名	0名					20名
9	20名	1名			1名		20名
10	20名	0名					20名
11	20名	1名			1名		20名
12	20名	1名		1名			20名
1	19名	0名					19名
2	19名	0名					19名
3	17名	2名	1名		1名		19名
合計	235名	5名	1名	1名	3名	0名	237名



	要介護 1	要介護 2	要介護 3	要介護 4	要介護 5	合計人数
幸せの木 ユニット	0	0	3	2	3	8
幸せの果物 ユニット	0	0	2	3	4	9

面会状況

月	面会者数
4	0名
5	58名
6	61名
7	61名
8	81名
9	52名
10	58名
11	45名
12	42名
1	23名
2	0名
3	0名
合計	481名

※1月10日よりインフルエンザ流行に伴い面会を中止しています。

職員の人員配置

職種	業務内容	常勤	非常勤	合計
1 施設長	業務一元的な管理	1名		1名
2 嘱託医	健康管理及び療養上の管理		1名	1名
3 生活相談員	生活相談及び指導	1名（兼務）		1名
4 介護支援専門員	ケアプランの作成、介護申請	1名（兼務）		1名
5 看護師 機能訓練指導員	心身の健康管理、保健衛生管理、口腔衛生と機能のチェック及び指導 身体機能の向上、健康維持の指導	1名		1名
6 介護職員	介護業務	6名		8名
7 栄養士	献立作成、栄養計算、栄養指導		1名	1名

各職種の勤務体制 幸せの木ユニット

職種	勤務体制
1 医師	月 2 回の回診
2 介護職員	標準的な時間帯における最低配置人員 早番 7 : 30~16 : 30 日勤 8 : 30~17 : 30 H 勤 9 : 00~18 : 00 夜勤 D 16 : 30~0 : 30 夜勤 E 0 : 30~8 : 30
3 看護師	勤務時間に応じて勤務
4 介護支援専門員	勤務時間に応じて勤務
5 生活相談員	勤務時間に応じて勤務

幸せの果物ユニット

職種	勤務体制
1 医師	月 2 回の回診
2 介護職員	標準的な時間帯における最低配置人員 早番 7 : 30~16 : 30 日勤 8 : 30~17 : 30 夜勤 D 16 : 30~0 : 30 夜勤 E 0 : 30~8 : 30
3 看護師	勤務時間に応じて勤務
4 介護支援専門員	勤務時間に応じて勤務
5 生活相談員	勤務時間に応じて勤務

病院受診状況

月	通院	入院	入居時健診
4	7名	0名	0名
5	4名	0名	0名
6	3名	0名	0名
7	3名	0名	0名
8	4名	0名	0名
9	4名	0名	1名
10	2名	0名	0名
11	3名	0名	0名
12	3名	0名	1名
1	1名	0名	0名
2	1名	0名	0名
3	4名	1名	0名
合計	39名	1名	2名

事故・ヒヤリハット発生状況

場所別発生状況

	居室	ホール	トイレ	浴室	廊下	その他
ヒヤリハット	2	3	0	0	0	0
事故	2	2	0	0	0	2

時間帯別発生状況

	8時～12時	12時～18時	18時～22時	22時～8時
ヒヤリハット	3	1	0	0
事故	3	2	0	1

事由別発生状況（ヒヤリハット）

転倒寸前	しりもち	転倒以外のケ ガ	誤嚥	誤薬	その他
0	0	0	0	0	2
ベッド柵	バルーン折れ	車椅子	誤食	爪切り	入れ歯
0	0	0	2	0	0

事由別発生状況（事故）

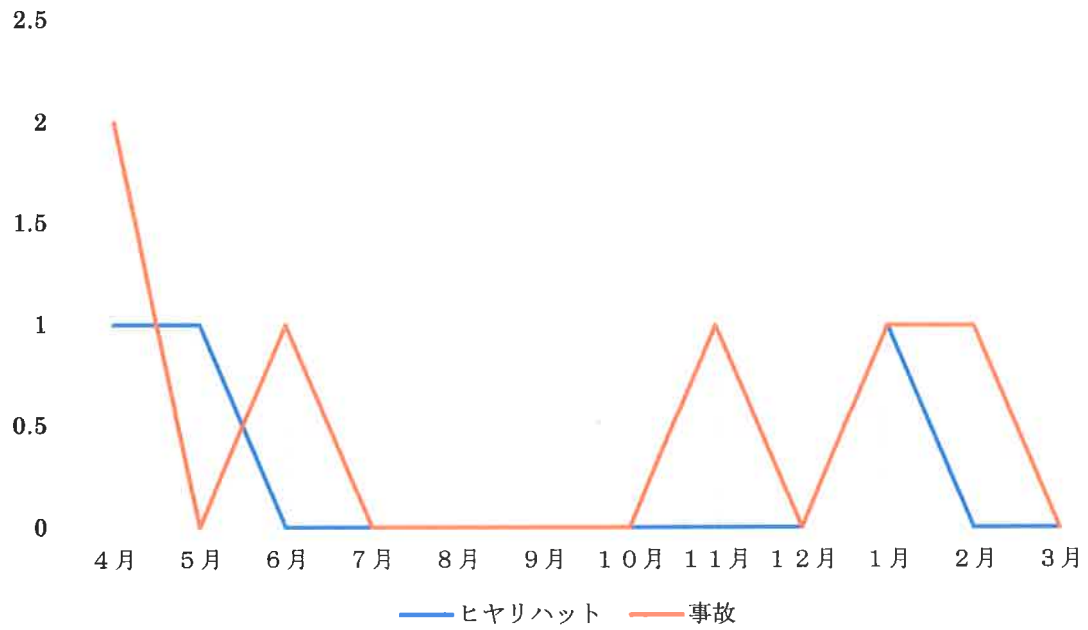
転倒	しりもち	転倒以外のケ ガ	誤嚥	誤薬	その他
3	0	0	0	0	3

月別発生状況

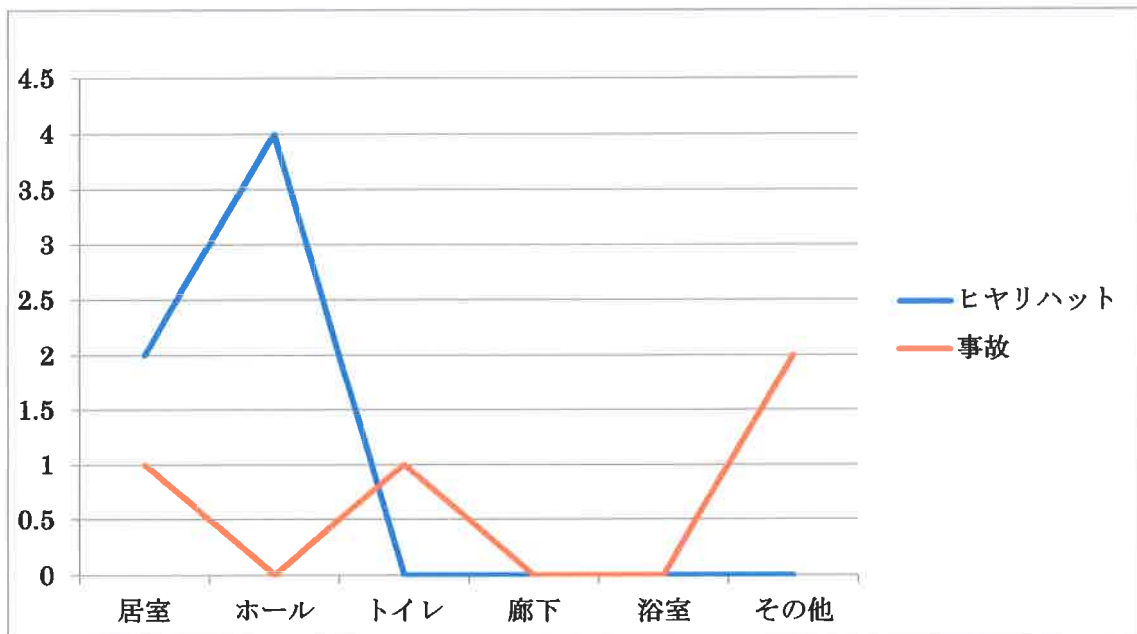
	4月	5月	6月	7月	8月	9月
ヒヤリハット	1	1	0	0	0	0
事故	2	0	1	0	0	0

	10月	11月	12月	1月	2月	3月
ヒヤリハット	0	0	0	1	0	0
事故	0	1	0	1	1	0

事故・ヒヤリハット月別発生件数



場所別発生件



平成 30 年度 避難訓練実施日

日 付	実 施 内 容
6 月 20 日	火災想定訓練
9 月 26 日	総合消火訓練・講評等

年齢層状況

	男性	女性	合計
6 4 歳以下	0 名	0 名	0 名
6 5 歳以上 6 9 歳以下	0 名	1 名	1 名
7 0 歳以上 7 4 歳以下	0 名	1 名	1 名
7 5 歳以上 7 9 歳以下	0 名	1 名	1 名
8 0 歳以上 8 4 歳以下	1 名	1 名	2 名
8 5 歳以上 8 9 歳以下	0 名	4 名	4 名
9 0 歳以上 9 4 歳以下	1 名	4 名	5 名
9 5 歳以上 9 9 歳以下	0 名	1 名	1 名
1 0 0 歳以上	0 名	2 名	2 名

社会福祉法人 延寿福社会
在宅介護支援センター尚祐の里
居宅介護支援事業者尚祐の里

平成 30 年度

事業報告書

尚祐の里在宅介護支援センター事業年間実績報告書

平成30年度

区 分		計	
相談方法	電 話	35	
	来 所	3	
	その他	5	
	(実員数) 合 計	43	
相談者	性 別		
	男 性	15	
	女 性	28	
年 齢	60歳未満	3	
	60歳以上	40	
	不 詳	0	
対象者との続柄	本 人	11	
	家 族	30	
	その他	2	
相談時刻	日中(8:30~17:30)	40	
	夜間(17:30~22:30)	0	
	深夜(22:30~8:30)	0	
	休日受付	3	
所要時間	30分以内	40	
	30分以上1時間以内	3	
	1時間以上	0	
相談内容	介 護	介 護 指 導	0
		介 護 用 品	0
		痴 呆	0
	入 所	施 設 入 所	5
		短 期 入 所	0
	在宅サービス	デ イ サービス	4
		ホ ー ムヘルプサービス	0
		そ の 他	22
	その他	住 宅 相 談	0
		生 活 相 談	16
悩 み・心 配 事		3	
処理内容	指 導・助 言		30
	関係機関紹介	福 祉 事 務 所	0
		役 場	33
		社 会 福 祉 協 議 会	0
		老 人 保 健 施 設	0
		特 別 養 護 老 人 ホ ー ム	3
		病 院	5
そ の 他	4		

平成 年 月 日

六ヶ所村長 様

住 所 上北郡六ヶ所村大字泊字川原75番地97
事業者名 社会福祉法人 延寿福社会
代表者名 理事長 木村 忍



平成30年度第1回家族介護者教室業務委託実績報告書

平成30年10月25日付で承認通知を受けた家族介護者教室事業業務委託に係る事業の実績について、関係書類を添えて報告します。

(添付書類)

- 1 精算内訳書
- 2 事業報告書

