

社会福祉法人 延寿福社会  
老人デイサービスセンター  
尚 祐 の 里

平成 29 年度  
事 業 報 告 書

住所 上北郡六ヶ所村大字泊字川原 1 3 9 5 番地

TEL 0 1 7 5 - 7 7 - 2 0 4 0

FAX 0 1 7 5 - 7 7 - 2 0 2 1

## 尚祐の里 デイサービスセンター

### 運営について

平成 29 年度は『利用者満足度』を目指し、支援サービスの質、介護サービスの質の向上にこだわり日々努めてきました。生きがい事業の方では、その利用者様が可能な限りその居宅において自立した日常生活を営むことができるよう今後ますます総合的に支援していくことが大切となります。職員の質も改善しなければなりません。思いやり、笑顔をたやさない介護を目指していききたいと思います。

次年度は、利用者様の個々のニーズを認め、理解し援助することが必要であるとともに『質のよいケア』の提供を目指し、利用者様・ご家族・地域社会の中で安心と信頼を持って、いつでも気軽に利用していただけるよう職員一同努力していきます。

### 平成 30 年 3 月 31 日現在

#### 登録利用者状況

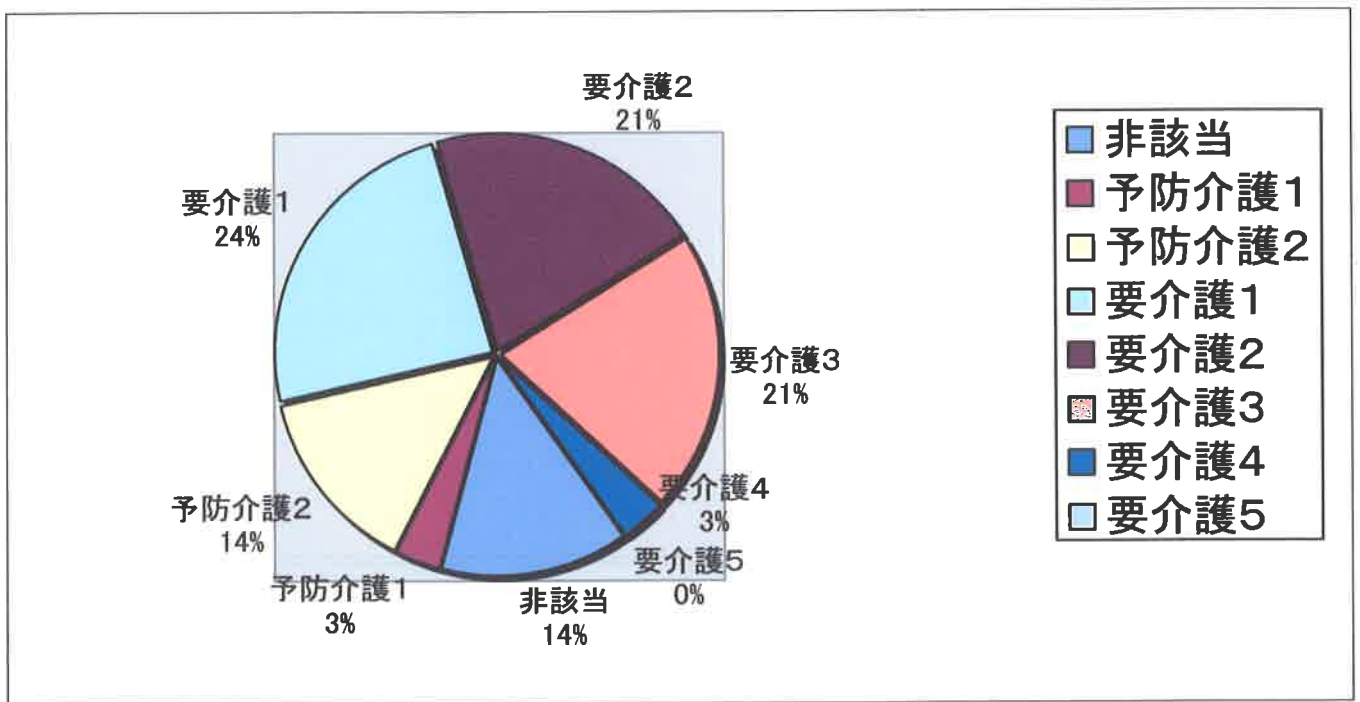
登録者 29 名      認定者 25 名      非該当 4 名

#### 1. 認定及び自立内訳

	台帳登録者
非該当	4
予防介護 1	1
予防介護 2	4
要介護 1	7
要介護 2	6
要介護 3	6
要介護 4	1
要介護 5	0
申請中	0
合計	29

2. 要介護者登録人数（年齢別）

年齢	50～59			60～64			65～69			70～79			80～89			90～			合計		
	男	女	計	男	女	計	男	女	計	男	女	計	男	女	計	男	女	計	男	女	計
介護度																					
予防介護1													1		1				1		1
予防介護2														3	3		1	1		4	4
要介護1										1	2	3		1	1		3	3	1	6	7
要介護2													2	3	5	1		1	3	3	6
要介護3				1		1					1	1	1	2	3		1	1	2	4	6
要介護4														1	1					1	1
要介護5																					
申請中																					



3. 月別利用回数表（平成 29 年 4 月 1 日～30 年 3 月 31 日現在まで）

月 0内は営業日数	4月 (20)	5月 (23)	6月 (22)	7月 (21)	8月 (21)	9月 (20)	10月 (22)	11月 (22)	12月 (20)	1月 (20)	2月 (19)	3月 (22)	合計 252日
認定者	114	140	125	119	131	124	137	123	116	124	125	136	1514
予防介護 1	8	5	2	1	0	0	0	3	3	3	3	3	31
予防介護 2	18	28	25	24	21	23	23	21	18	17	17	18	253
自立及び体験	15	14	12	9	10	11	11	8	10	8	11	5	124
生活保護者	(44)	(43)	(34)	(33)	(50)	(38)	(49)	(52)	(54)	(42)	(45)	(47)	(531)
合計	199	230	198	186	212	196	220	207	201	194	201	209	2453

29 年度年間 総利用回数 2453      認定者(回数)1514      非該当(回数)124      生保者(回数)531  
 予防介護者(回数) 284

4. 自立利用者年齢別

年齢	～39	40～49	50～59	60～69	70～79	80～89	90～	合計
男								
女					1	1	2	4
合計					1	1	2	4

## 5. 避難訓練実施状況

実施日月日	内 容	時 間	対 象 者	参加者（職員含む）
6月26日	避難場所確認・利用者移動確認 消防電話通報確認・消火動作確認	午後12時40分	利用者・職員	計12名
10月24日	避難場所確認・利用者移動確認 消防電話通報確認・消火動作確認	午後12時40分	利用者・職員	計14名

## 6. 地区別送迎表

曜日	仕用車	送迎地区	利用者合計
月	セレナ プレオ・ヴォクシー	尾駸・泊地区	10名
火	プレオ・ヴォクシー	泊地区	8名
水	プレオ・ヴォクシー	泊地区	9名
木	セレナ プレオ・ヴォクシー	泊地区	7名
金	プレオ・ヴォクシー	泊地区	8名

## 7. 研修報告

参加職員	内容	日付
	なし	平成 年 月 日

## 8. 園内研修

施設長・職員 4名	報告、連絡、相談について	4月12日
	個人情報と守秘義務について	5月17日
	食中毒について	6月21日
	高齢者の脱水について	7月12日
	ノロウイルスについて	8月23日
	身体障害について	9月20日
	コミュニケーションについて	10月18日
	認知症について	11月22日
	緊急時の対応について	12月20日
	介護保険制度について	1月24日
	介護の基礎について	2月21日
	接遇について	3月21日

9. 年間行事実施状況

実 施 期 間	行 事 記 録
4月 17日～21日	春のいきいき体操
5月 15日～19日	風船バレー大会
6月 12日～16日	ボーリング大会
7月 17日～21日	泊祭り見学
8月 7日～11日	音楽鑑賞
9月 18日～22日	敬老会
10月 16日～20日	買い物ツアー(ニコット)
11月 20日～24日	秋のミニ運動会
12月 11日～15日	クリスマス会
1月 15日～19日	福笑い
2月 12日～16日	豆まき大会
3月 12日～16日	ひな祭り
毎月の誕生会	毎月の利用者様の誕生日を祝う

平成 29 年度

運動器機能向上

事業報告書

上北郡六ヶ所村大字川原 1 3 9 5 番地

デイサービスセンター尚祐の里

FAX (0175) 77-2021

TEL (0175) 77-2040



実施時間 午後 1 時 4 0 分～午後 2 時 0 0 分

実施場所 尚祐の里ホールにて

担当職員	4 月～3 月
主担	中村まどか
副担	金澤きぬゑ

### 運動器機能向上のプログラム

- 1.肩の拳上・下制ストレッチ (5回)
- 2.肩周囲のストレッチ (左右各2回)
- 3.上肢のストレッチ (10回)
- 4.体幹の回旋ストレッチ (10秒×2回ずつ)
- 5.足首の回旋ストレッチ (10回ずつ)
- 6.大胸筋のストレッチ (10秒×2回) .
- 7.深呼吸 (3回)

休憩 10 分 (バイタル測定、水分補給、トイレ休憩)

### トレーニング

- 1.つま先・踵上げ運動
- 2.立位の踵上げ運動
- 3.膝伸ばし運動
- 4.腹筋運動
- 5.肩すくめ運動
- 6.背筋運動

合計 20 分

## 「概要」

運動器機能向上プログラムは、機能を維持することにとどまらず、機能を向上させる必要がある。なぜならば、喪失体験を主体とした高齢期のライフイベントに、機能が向上するという経験は大きなスタミナ体験となって、QOLの向上につながることを期待されるからである。とりわけ、新予防給付において提供されるサービス及び地域支援事業における介護予防事業において実施される事業（以下「本サービス等」という）の主な対象となる。新予防給付対象者や、介護予防事業の特定高齢者施策における要支援、要介護状態になるおそれのある高齢者（以下「特定高齢者」という）では、すでにかかなりの体力低下が認められており、そのような状態であっても運動器の機能が向上するという事実は、新たな自己実現につながる。

一方、本サービス等の提供者は、心身機能の低下を有する高齢者が安全に運動機能を向上させるための緻密な計画が求められ、人的資源、環境、設備ともに十分な事前の準備をもって、取り組まなければならないと言える。

## 高齢期の運動の効果

### 高齢期の運動の効果

#### 高齢期の運動器機能低下は廃用症候群が背景

- －高齢による衰弱、転倒など、明確な疾病でないものの加齢に伴って起こる生活機能の低下
- －これまで不可逆的なものと考えられてきた

#### 高齢期における運動の効果

- －ナーシングホームに居住するほどの日虚弱な高齢者であっても、積極的な運動介入により、運動器の向上がもたらされ、生活機能が改善する
- －85歳以上の高齢者であっても、介入効果を期待できる

#### 今後の展開

- －老年症病群の多くは、身体や精神の活動低下が背景
- －積極的な働きかけによる改善が期待できる

## 運動機能体操をやってみて、利用者様からの感想

- ・ 体操をすると体が温まり、とても良い。
- ・ 近くの所なら歩いていってみようという気持ちを持てるようになった。
- ・ 手の空いた時間に、ストレッチをやっている。
- ・ テレビを見ながらや、横になった時などは体操するように心掛けている
- ・ 普段あまり体操をしないので疲れるが体操をした日はぐっすり寝られる。
- ・ 尚祐に来て体操したり、他利用者様との交流が楽しい。

## ☆ 自発的な運動継続意欲と自立した日常活動を支えるための工夫

本サービス等において大切なのは、「治す」という視点ではなく、対象者自身の自己の実現を「支える」という視点である。したがって、本サービス等によって運動器機能が向上することも重要であるが、終了後にも、対象者自身の生活の中の運動を取り入れて、活動的な日常生活を送れるように促すことが必要となる。

# 平成29年度身体測定結果

	平成29年4月	平成29年7月	平成29年10月	平成30年3月
	開始時	3ヶ月	6ヶ月	11ヶ月
片足立ち右	平均 9.8	平均 13.2		
片足立ち左	平均 9.4	平均 12.3		

	平成29年4月	平成29年7月	平成29年10月	平成30年3月
	開始時	3ヶ月	6ヶ月	11ヶ月
10m最大歩行1回	平均 10.9	平均 12.7		
10m最大歩行2回	平均 9.9	平均 11.8		

	平成29年4月	平成29年7月	平成29年10月	平成30年3月
	開始時	3ヶ月	6ヶ月	11ヶ月
握力・右	平均 17.4	平均 17.1	平均 17.5	平均 16.9
握力・左	平均 15.7	平均 16.1	平均 15.8	平均 15.0

	平成29年4月	平成29年7月	平成29年10月	平成30年3月
	開始時	3ヶ月	6ヶ月	11ヶ月
Timedup&go1回	平均 13.1	平均 13.3		
Timedup&go2回	平均 12.6	平均 13.0		

平成29年4月 1日 現在

登録人数 4名

平成30年3月31日 現在

登録人数 4名

社会福祉法人 延寿福社会  
認知症対応型共同生活介護施設  
グループホームたんぽぽハウス

平成 29 年 度  
事 業 報 告 書

住 所 青森県上北郡六ヶ所村大字泊字川原75番地98  
TEL 0175-77-3106  
FAX 0175-77-2080

◆平成29年度事業運営の概要

- ①名称…認知症高齢者グループホームたんぽぽハウス
- ②経営主体…社会福祉法人延寿福祉会
- ③職員配置…管理者兼計画作成担当者 1名  
介護職員 6名

◆事業内容

①運営理念の明確化

理念を掲げ、すべての職員が理念の把握に努め、その実現に取り組んだ。

大切に生きる人の側に寄り添うことが出来る幸せを大切に・・・

1, ゆったり 2, 楽しく 3, 家庭的な 4, 本人が幸せと感じる介護を  
しましょう。

②生活空間づくり

- ・季節感を出す為、施設内の飾り付けを工夫した。

③ケアサービス

- ・家族と密に連絡をとり家族の希望等を踏まえたうえで、介護計画を作成した。
- ・地域の交流として、特別養護老人ホーム貴宝園で行われた泊小学校の慰問や泊小学校学習発表会へ参加した。
- ・入居者様がどのような事で生き生きとするか、個人の趣味等を引き出してその実現に取り組んだ。

④医療機関の連携

- ・異常発生時にすぐに対応できる協力医療機関があり、医師に治療や対処方法等の助言をもらえるように努めた。
- ・年4回、協力医療機関の医師の往診を行う体制を整え入居者様の健康管理に努めた。
- ・認知症理解の為、研修医や研修生による宿泊研修（1泊2日）を毎月受け入れた。

⑤相談・苦情への対応

- ・苦情を受け入れる窓口を次のように設けた。  
在宅介護支援センター尚祐の里、グループホームたんぽぽハウス管理者

⑥職員の育成

- ・それぞれの段階に応じた研修を受講し、職員の質の向上に努めた。

◆職員福祉資格及び専門研修状況

職名	福祉資格	専門研修状況
管理者(兼) 計画作成担当者 1名	介護福祉士 介護支援専門員	認知症介護実務者 研修専門課程修了
介護職員 2名	ホームヘルパー2級	なし
介護職員 1名	介護職員初任者研修課程修了	なし
介護職員 3名	資格なし	なし

◆施設内研修状況

月	日	研修内容	対象者
4月	11日(火)	認知症について	全職員
5月	16日(火)	食中毒について 介護職員の倫理研修	全職員
6月	13日(火)	急変時の対応について	全職員
7月	18日(火)	高齢者の浮腫(むくみ)について	全職員
8月	15日(火)	虐待防止について	全職員
9月	15日(金)	身体拘束について	全職員
11月	14日(火)	排泄について	全職員
	27日(月)	権利擁護について	全職員
12月	12日(火)	褥瘡について	全職員
1月	16日(火)	誤嚥について	全職員
2月	9日(金)	感染症について	全職員
3月	20日(火)	高齢者の食事について	全職員

## ◆入居者様状況

(自)平成29年4月1日(至)平成30年3月31日

★人数 男性 2名 女性 11名 計 13名

人数	4月	5月	6月	7月	8月	9月	10月	11月	12月	1月	2月	3月	合計
男性	1	1	1	1	1	1	1	1	1	2	2	2	15
女性	7	8	8	8	8	8	8	8	7	6	6	6	88
合計	8	9	9	9	9	9	9	9	8	8	8	8	103

★年齢

年齢	4月	5月	6月	7月	8月	9月	10月	11月	12月	1月	2月	3月	合計
70歳～79歳	2	2	2	2	2	2	2	2	1	1	1	1	20
80歳～89歳	5	6	5	5	5	5	5	4	4	4	4	4	56
90歳～99歳	1	1	2	2	2	2	2	3	3	3	3	3	27
合計	8	9	9	9	9	9	9	9	8	8	8	8	103

★入・退居者

入・退居者	4月	5月	6月	7月	8月	9月	10月	11月	12月	1月	2月	3月	合計
男性	入居	0	0	0	0	0	0	0	0	1	0	0	1
	退居	0	0	0	0	0	0	0	0	0	0	0	0
女性	入居	0	2	0	0	0	1	0	1	0	0	0	4
	退居	0	1	0	0	0	1	0	2	1	0	0	5
入居合計	0	2	0	0	0	0	1	0	1	1	0	0	5
退居合計	0	1	0	0	0	0	1	0	2	1	0	0	5

★出身地

出身地	4月	5月	6月	7月	8月	9月	10月	11月	12月	1月	2月	3月	合計
六ヶ所村泊	5	5	5	5	5	5	5	5	4	5	5	5	59
六ヶ所村尾駱	0	0	0	0	0	0	0	0	0	0	0	0	0
六ヶ所村出戸	1	1	1	1	1	1	1	1	1	1	1	1	12
六ヶ所村平沼	1	0	0	0	0	0	0	0	0	0	0	0	1
六ヶ所村倉内	1	3	3	3	3	3	3	3	3	2	2	2	31
合計	8	9	9	9	9	9	9	9	8	8	8	8	103



★介護認定状況（平均介護度）

介護認定	4月	5月	6月	7月	8月	9月	10月	11月	12月	1月	2月	3月	合計
要介護1	1	1	0	0	0	0	1	1	0	0	0	1	5
要介護2	5	7	9	9	9	7	7	5	5	6	6	5	80
要介護3	2	1	0	0	0	0	0	2	2	2	2	2	13
要介護4	0	0	0	0	0	1	1	1	1	0	0	0	4
要介護5	0	0	0	0	0	1	0	0	0	0	0	0	1
合計	8	9	9	9	9	9	9	9	8	8	8	8	103
平均介護度	2.1	2	2	2	2	2.6	2.1	2.3	2.5	2.3	2.3	2.1	2.2

★認定変更状況

要介護1	H30. 3. 1 要介護2→要介護1。
要介護2	H29.12.18 要介護1→要介護2。
要介護3	H29.11.1 要介護2→要介護3。
要介護4	H29.9.1 要介護2→要介護4。
要介護5	H29.9.1 要介護2→要介護5。

★年間歩行状況（平成30年3月31日現在）

	男性	女性	計
自力歩行	1	2	3
杖歩行	0	0	0
歩行器歩行	0	4	4
手引き歩行	0	0	0
車椅子	1	0	1
合計	2	6	8

◆ショートステイ利用状況

★ショートステイ利用人数 男性 2名 女性 1名 計 3名

人数	4月	5月	6月	7月	8月	9月	10月	11月	12月	1月	2月	3月	合計
男性	1	2	0	0	0	0	0	0	0	0	0	0	3
女性	0	0	0	0	0	0	0	0	0	0	1	1	2
合計	1	2	0	0	0	0	0	0	0	0	1	1	5

★ショートステイ利用者様年齢

年齢	4月	5月	6月	7月	8月	9月	10月	11月	12月	1月	2月	3月	合計
50歳～69歳	0	1	0	0	0	0	0	0	0	0	0	0	1
70歳～79歳	1	1	0	0	0	0	0	0	0	0	0	0	2
80歳～89歳	0	0	0	0	0	0	0	0	0	0	1	1	2
90歳～99歳	0	0	0	0	0	0	0	0	0	0	0	0	0
合計	1	2	0	0	0	0	0	0	0	0	1	1	5

★ショートステイ利用者様出身地

出身地	4月	5月	6月	7月	8月	9月	10月	11月	12月	1月	2月	3月	合計
六ヶ所村泊	1	2	0	0	0	0	0	0	0	0	1	1	5
合計	1	2	0	0	0	0	0	0	0	0	1	1	5

★ショートステイ利用者様介護認定

介護認定	4月	5月	6月	7月	8月	9月	10月	11月	12月	1月	2月	3月	合計
要介護1	0	0	0	0	0	0	0	0	0	0	1	1	2
要介護2	1	2	0	0	0	0	0	0	0	0	0	0	3
要介護3	0	0	0	0	0	0	0	0	0	0	0	0	0
要介護4	0	0	0	0	0	0	0	0	0	0	0	0	0
要介護5	0	0	0	0	0	0	0	0	0	0	0	0	0
合計	1	2	0	0	0	0	0	0	0	0	1	1	5

★通院・入院・往診状況

病院名	診療状況	4月	5月	6月	7月	8月	9月	10月	11月	12月	1月	2月	3月	合計
六ヶ所村地域家庭医療センター	通院	1	0	2	1	2	0	1	1	1	0	0	0	9
〃	薬処方	6	6	8	8	9	9	7	9	8	7	7	7	91
〃	往診	0	7	0	0	6	0	0	9	0	0	7	0	29
〃	介護保険 検診	0	2	0	0	0	4	0	0	0	2	0	0	8
のへじクリニック	通院	0	0	0	0	0	0	0	0	0	1	1	1	3
〃	薬処方	0	0	0	0	0	0	0	0	0	1	1	1	3
とがしデンタル クリニック	通院	3	0	0	0	0	0	0	0	0	0	0	0	3
八戸市民病院	通院	1	0	0	0	0	0	0	0	0	0	0	0	1
八戸労災病院	通院	0	0	0	0	0	0	0	0	0	0	0	1	1
合計		11	15	10	9	17	13	8	19	9	11	16	10	148

※往診＝5月・8月・11月・2月及びインフルエンザ予防接種含む

★外出状況(入居者様)

外出状況	4月	5月	6月	7月	8月	9月	10月	11月	12月	1月	2月	3月	合計
買い物	0	0	0	0	0	0	0	0	0	0	0	0	0
敷地内散歩	0	0	0	0	0	0	0	0	0	0	0	0	0
村内外出	1	0	1	1	0	1	0	1	1	0	0	0	6
村外外出	0	0	0	0	0	0	0	0	0	0	0	0	0
外泊 (盆・正月帰省等)	1	0	0	0	2	0	1	0	1	1	0	0	6
合計	2	0	1	1	2	1	1	1	2	1	0	0	12

※村内外出 ＝ 行事外出を含む

※村外外出 ＝ 行事外出を含む

## ◆行事状況

行事名	実施期日	参加人数
春の歌会	29年4月21日(金)	7名
貼り絵	29年5月16日(火)	8名
お食事誕生会	29年6月13日(火)	9名
七夕祭り	29年7月7日(金)	9名
夕涼み会	29年8月5日(土)	8名
長寿を祝う敬老会	29年9月13日(水)	7名
お食事誕生会	29年10月24日(火)	9名
泊小学校学習発表会 合同見学	29年11月11日(土)	1名
クリスマス会・誕生会	29年12月25日(月)	9名
かるた大会	30年1月12日(金)	8名
節分	30年2月1日(木)	8名
ひな祭り誕生会	30年3月3日(土)	8名
避難訓練	29年6月21日(水) 29年10月31日(火)	9名 9名
非常呼集訓練	29年4月28日(金) 30年3月18日(日)	7名 7名

平成 29 年度

事業報告書

社会福祉法人 延寿福社会  
地域密着型特別養護老人ホーム

貴 宝 園

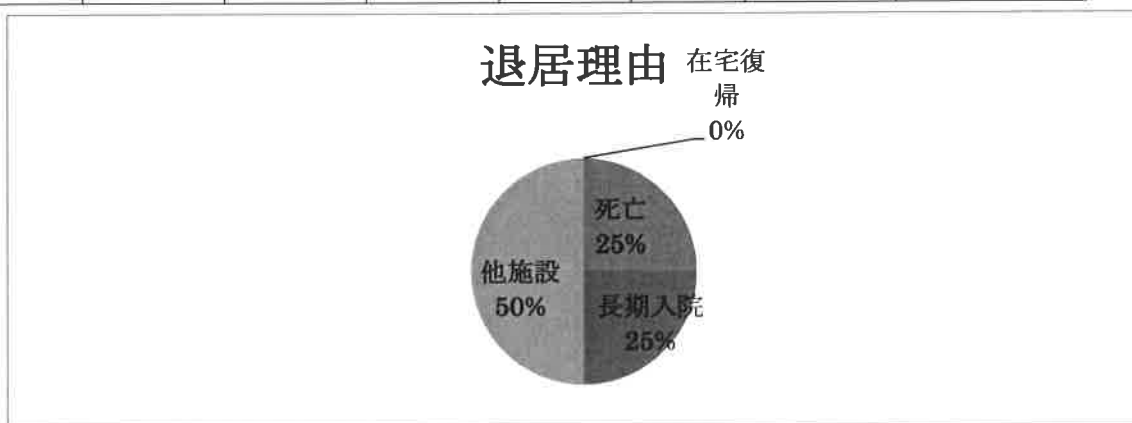
青森県上北郡六ヶ所村大字泊字川原 7 5 番地 9 7

TEL 0175-76-2227

FAX 0175-73-8292

## 入居者状況

月	入居者数	退居者数	退居理由				月初め 入居者数
			死亡	長期入院	他施設	在宅復帰	
4	20名	0名					20名
5	20名	0名					20名
6	20名	0名					20名
7	20名	1名			1名		20名
8	20名	0名					20名
9	20名	0名					20名
10	20名	0名					20名
11	20名	0名					20名
12	20名	2名		1名	1名		20名
1	20名	1名	1名				20名
2	20名	0名					20名
3	20名	0名					20名
合計	240名	4名	1名	1名	2名	0名	240名



	要介護1	要介護2	要介護3	要介護4	要介護5	合計人数
幸せの木 ユニット	0	1	3	3	3	10
幸せの果物 ユニット	0	0	3	3	4	10

## 面会状況

月	面会者数
4	21名
5	61名
6	33名
7	38名
8	66名
9	43名
10	40名
11	43名
12	44名
1	28名
2	0名
3	0名
合計	417名

※1月16日よりインフルエンザ警報に伴い面会を中止していました。

## 職員の人員配置

職種	業務内容	常勤	非常勤	合計
1 施設長	業務一元的な管理	1名		1名
2 嘱託医	健康管理及び療養上の管理		1名	1名
3 生活相談員	生活相談及び指導	1名（兼務）		1名
4 介護支援専門員	ケアプランの作成、介護申請	1名（兼務）		1名
5 看護師 機能訓練指導員	心身の健康管理、保健衛生管理、口腔衛生と機能のチェック及び指導 身体機能の向上、健康維持の指導	1名		1名
6 介護職員	介護業務	9名	1名	10名
7 栄養士	献立作成、栄養計算、栄養指導		1名	1名

## 各職種の勤務体制 幸せの木ユニット

職種	勤務体制
1 医師	月 2 回の回診
2 介護職員	標準的な時間帯における最低配置人員 早番                    7 : 30~16 : 30 日勤                    8 : 30~17 : 30 H 勤                    9 : 00~18 : 00 夜勤 D                16 : 00~0 : 00 夜勤 E                0 : 00~8 : 00
3 看護師	勤務時間に応じて勤務
4 介護支援専門員	勤務時間に応じて勤務
5 生活相談員	勤務時間に応じて勤務

### 幸せの果物ユニット

職種	勤務体制
1 医師	月 2 回の回診
2 介護職員	標準的な時間帯における最低配置人員 早番                    8 : 00~17 : 00 日勤                    8 : 30~17 : 30 夜勤 D                16 : 00~0 : 00 夜勤 E                0 : 00~8 : 00
3 看護師	勤務時間に応じて勤務
4 介護支援専門員	勤務時間に応じて勤務
5 生活相談員	勤務時間に応じて勤務



## 病院受診状況

月	通院	入院	入居時健診
4	4名	1名	0名
5	7名	1名	0名
6	4名	2名	0名
7	5名	1名	0名
8	3名	0名	0名
9	6名	1名	0名
10	3名	0名	0名
11	6名	1名	0名
12	3名	0名	0名
1	4名	0名	0名
2	5名	0名	0名
3	5名	1名	0名
合計	40名	8名	0名

## 事故・ヒヤリハット発生状況

### 場所別発生状況

	居室	ホール	トイレ	浴室	廊下	その他
ヒヤリハット	1	1	0	0	0	0
事故	6	0	1	0	0	0

### 時間帯別発生状況

	8時～12時	12時～18時	18時～22時	22時～8時
ヒヤリハット	0	2	0	0
事故	1	0	0	0

### 事由別発生状況（ヒヤリハット）

転倒寸前	しりもち	転倒以外のケガ	誤嚥	誤薬	その他
0	0	0	0	0	0
ベッド柵	バルーン折れ	車椅子	誤食	爪切り	入れ歯
1	0	0	1	0	0

事由別発生状況（事故）

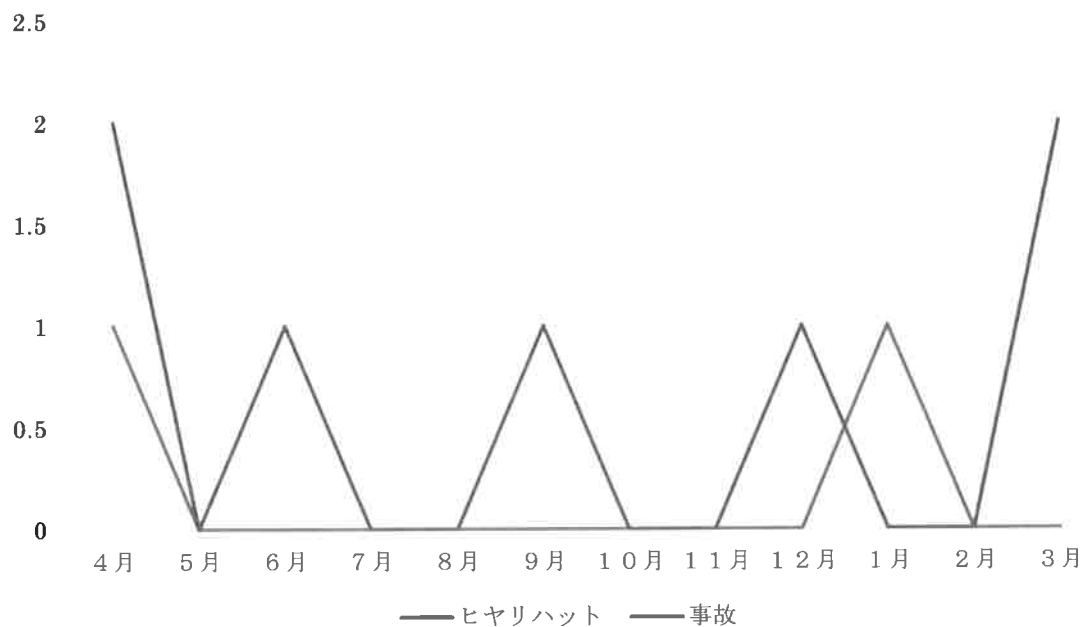
転倒	しりもち	転倒以外のケガ	誤嚥	誤薬	その他
7	0	0	0	0	0

月別発生状況

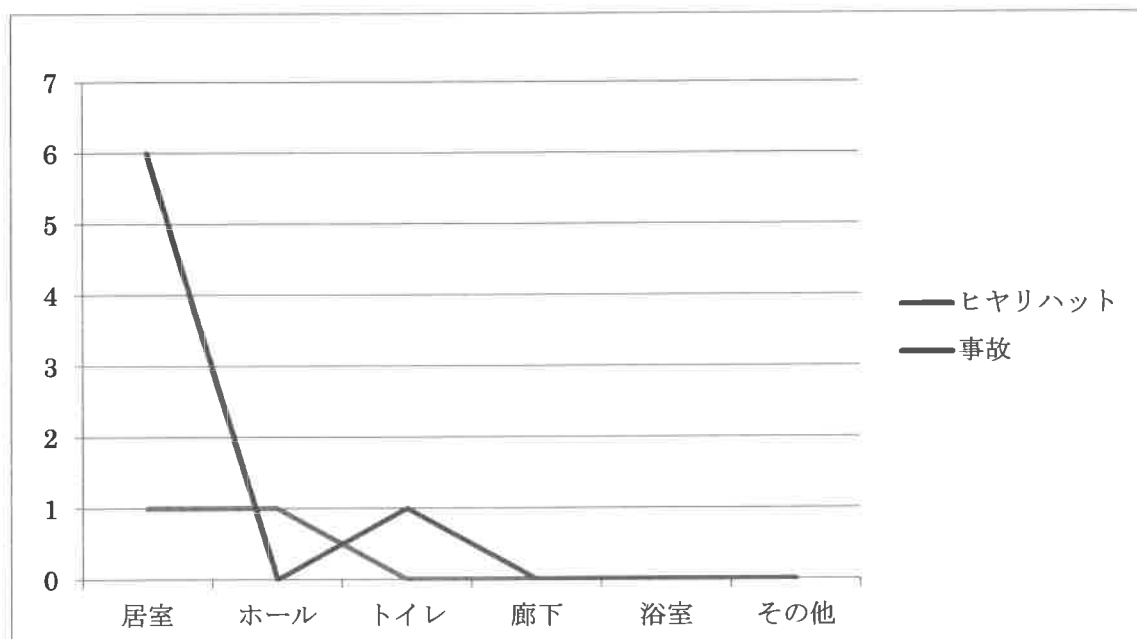
	4月	5月	6月	7月	8月	9月
ヒヤリハット	1	0	0	0	0	0
事故	2	0	1	0	0	1

	10月	11月	12月	1月	2月	3月
ヒヤリハット	0	0	0	1	0	0
事故	0	0	1	0	0	2

事故・ヒヤリハット月別発生件数



### 場所別発生件



### 平成 28 年度 避難訓練実施日

日付	実施内容
6月14日	火災想定訓練
10月24日	総合消火訓練・講評等

### 年齢層状況

	男性	女性	合計
64歳以下	0名	0名	0名
65歳以上69歳以下	0名	1名	1名
70歳以上74歳以下	0名	1名	1名
75歳以上79歳以下	0名	1名	1名
80歳以上84歳以下	1名	4名	5名
85歳以上89歳以下	0名	4名	4名
90歳以上94歳以下	1名	5名	6名
95歳以上99歳以下	0名	2名	2名
100歳以上	0名	0名	0名

社会福祉法人 延寿福祉会  
在宅介護支援センター尚祐の里  
居宅介護支援事業者尚祐の里

平成 29 年度

**事業報告書**

# 尚祐の里在宅介護支援センター事業年間実績報告書

平成29年度

区 分		計	
相 談 方 法	電 話	21	
	来 所	9	
	そ の 他	13	
	(実員数) 合 計	43	
相 談 者	性 別		
	男 性	15	
	女 性	28	
	年 齢		
60歳未満	12		
60歳以上	31		
不 詳	0		
対 象 者 と の 続 柄	本 人	32	
	家 族	7	
	そ の 他	4	
相 談 時 刻	日中( 8:30~17:30)	40	
	夜間(17:30~22:30)	0	
	深夜(22:30~ 8:30)	0	
	休 日 受 付	3	
所 要 時 間	30 分 以 内	31	
	30分以上1時間以内	3	
	1 時 間 以 上	9	
相 談 内 容	介 護	介 護 指 導	0
		介 護 用 品	2
		痴 呆	0
	入 所	施 設 入 所	0
		短 期 入 所	0
		在宅 サ ー ビ ス	0
	そ の 他	デ イ サービス	0
		ホ ー ム ヘルプ サービス	0
		そ の 他	22
		住 宅 相 談	0
処 理 内 容	関 係 機 関 紹 介	生 活 相 談	16
		悩 み ・ 心 配 事	3
	指 導 ・ 助 言	4	
	福 祉 事 務 所	福 祉 事 務 所	0
		役 場	7
		社 会 福 祉 協 議 会	0
		老 人 保 健 施 設	0
		特 別 養 護 老 人 ホ ー ム	0
病 院		11	
そ の 他	21		

# 事業報告書

平成 29 年 6 月 30 日

事業名	平成 29 年度 家族介護者 交流事業
期間	平成 29 年 6 月 23 日 ~ 平成 29 年 6 月 24 日
参加者数	大人 13人(ドライバー1名含む)

	日付	時間	スケジュール	食事			宿泊	
				朝	昼	夜		
1日目	6月23日 (金)	8:30~	ぼんてん荘より出発 * 高齢者生活福祉センター経由				有	
		11:40~	角館散策・昼食・買い物		○			
		15:00~	ラ・ナアシカあきた見学					
		16:20~	道の駅あきた港／ポートタワー・セリオン					
		17:20~	秋田市内／さとみ温泉宿泊			○		
2日目	6月24日 (土)	9:00~	秋田市内／さとみ温泉より出発	○			無	
		9:30~	民族芸能伝承館 なぶりながし館／旧金子家住宅					
		12:10~	雫石 道の駅あねっこ(買い物)		○			
		16:20~	六ヶ所到着					

